



**SAGARPA**

SECRETARÍA DE AGRICULTURA,  
GANADERÍA, DESARROLLO RURAL,  
PESCA Y ALIMENTACIÓN

# **RESUMEN EJECUTIVO DEL REPORTE DE AVANCE DE PRODUCCIÓN DE CAÑA Y AZÚCAR**

**SEMANA 39 DEL CICLO AZUCARERO 2012/13, CON  
CIFRAS AL 29 DE JUNIO DE 2013**

En el presente reporte se cuenta con información de 10 ingenios que zafraron al cierre de la Semana no. 39 del ciclo azucarero 2012/13. En dicha semana se dio la conclusión de los ingenios San Rafael de Pucté (Quintana Roo), Cuatotolapam (Veracruz) y José Ma. Morelos (Jalisco). Con estos cierres, los estados de Quintana Roo y Jalisco han concluido su zafra, quedando 4 estados en actividades y 7 ingenios en operación para la presente semana.

En contraste con las fechas de cierre de zafra de los ingenios definidas en su 1er. estimado de producción, se esperaba que para la fecha de corte estaría zafrando un ingenio.

## Grado de avance a nivel nacional alcanzado en la Semana no. 39, del ciclo azucarero 2012/13

<b>COMPARATIVO DE CIFRAS REALES ACUMULADAS RESPECTO AL TOTAL REPORTADO EN EL 1ER ESTIMADO</b>		
<b>Sup. Cosechada</b>	<b>Caña Molida Bruta</b>	<b>Azúcar Física</b>
<b>%</b>		
<b>108.20</b>	<b>122.95</b>	<b>122.74</b>

## Avance de la Semana no. 39 de cada ciclo azucarero correspondiente

ZAFRAS	Sup. Cosechada	Caña Molida Bruta	Rend. de Campo	Azúcar Física Real	Rend. Fábrica	Az. Ref.	Az. Bco. Esp.	Az. Est.	Az. Masc.	Ingenios que reportan
	(Has.)	(Tons.)	(Ton/Ha)	(Ton)	%	(Ton)	(Ton)	(Ton)	(Ton)	No.
<b>2012/13</b>	3,512	200,333	57.04	15,691	7.83	1,440	985	13,266	-	10
<b>PROM. ÚLTIMAS 5 ZAFRAS 1/</b>	938	43,213	46.05	4,599	10.64	6	-	4,593	-	5
<b>Var. % 2012/13 vs. 5 ZAFRAS</b>	274.27	363.59	23.87	241.21	-26.40	23,900.00	-	188.86	-	5

## Avance acumulado a la Semana no. 39 de cada ciclo azucarero correspondiente

ZAFRAS	Sup. Cosechada	Caña Molida Bruta	Rend. de Campo	Azúcar Física Real	Rend. Fábrica	Az. Ref.	Az. Bco. Esp.	Az. Est.	Az. Masc.	Ingenios que reportan
	(Has.)	(Tons.)	(Ton/Ha)	(Ton)	%	(Ton)	(Ton)	(Ton)	(Ton)	No.
<b>2012/13</b>	778,599	61,300,944	78.73	6,956,804	11.35	2,072,012	360,217	4,464,287	60,289	10
<b>PROM. ÚLTIMAS 5 ZAFRAS 1/</b>	673,864	44,896,511	66.63	5,106,431	11.37	1,649,192	194,959	3,239,127	23,153	5
<b>Var. % 2012/13 vs. 5 ZAFRAS</b>	15.54	36.54	18.17	36.24	-0.22	25.64	84.77	37.82	160.39	5

Nota: 1/ Se presenta información a la Semana no. 39 correspondiente al promedio de las últimas 5 zafras

## Comparativo Avance Real vs. 1er. Estimado 2012/13

ZAFRAS	SEMANAL			ACUMULADO			Ingenios que reportan
	Caña Molida Bruta	Azúcar Física Real	Rend. Fábrica	Caña Molida Bruta	Azúcar Física Real	Rend. Fábrica	
	(Tons.)	(Ton)	%	(Tons.)	(Ton)	%	
<b>Real zafra 12/13</b>	200,333	15,691	7.83	61,300,944	6,956,804	11.35	10
<b>1er. Est. 2012/13</b>	28,522	3,319	11.64	49,843,487	5,667,515	11.37	1
<b>Var. % Real vs. Estimado</b>	602.39	372.83	-32.68	22.99	22.75	-0.19	9

## Avance de la Semana no. 39 de cada ciclo azucarero correspondiente

ESTADO	ZAFRA 2012/13			PROM. ÚLTIMAS 5 ZAFRAS 1/			VAR. 2012/13 vs PROM. 5 ZAFRAS		
	Sup. Cosechada	Caña Molida Bruta	Rend. de Campo	Sup. Cosechada	Caña Molida Bruta	Rend. de Campo	Sup. Cosechada	Caña Molida Bruta	Rend. de Campo
	(Has.)	(Tons.)	(Ton/Ha)	(Has.)	(Tons.)	(Ton/Ha)	(%)	(%)	Dif.
<b>TOTAL</b>	<b>8,648</b>	<b>422,562</b>	<b>48.86</b>	<b>2,424</b>	<b>153,998</b>	<b>63.54</b>	<b>256.84</b>	<b>174.39</b>	<b>-14.68</b>
VERACRUZ	1,022	78,184	76.51	167	9,638	57.59	510.56	711.19	18.92
SAN LUIS POTOSÍ	882	45,027	51.04	197	9,211	46.80	348.22	388.83	4.24
TABASCO	658	34,646	52.67	504	18,752	37.19	30.46	84.76	15.48
COLIMA	812	34,591	42.62	-	-	-	-	-	-
JALISCO	139	7,886	56.84	-	-	-	-	-	-
NAYARIT	-	-	-	70	5,612	80.17	-	-	-

Nota: 1/ Se presenta información a la Semana no. 39 correspondiente al promedio de las últimas 5 zafras

## Avance acumulado a la Semana no. 39 de cada ciclo azucarero correspondiente

ESTADO	ZAFRA 2012/13			PROM. ÚLTIMAS 5 ZAFRAS 1/			VAR. 2012/13 vs PROM. 5 ZAFRAS		
	Sup. Cosechada	Caña Molida Bruta	Rend. de Campo	Sup. Cosechada	Caña Molida Bruta	Rend. de Campo	Sup. Cosechada	Caña Molida Bruta	Rend. de Campo
	(Has.)	(Tons.)	(Ton/Ha)	(Has.)	(Tons.)	(Ton/Ha)	(%)	(%)	Dif.
<b>TOTAL</b>	<b>778,599</b>	<b>61,300,944</b>	<b>78.73</b>	<b>673,864</b>	<b>44,896,511</b>	<b>66.63</b>	<b>15.54</b>	<b>36.54</b>	<b>12.11</b>
VERACRUZ	310,810	23,667,979	76.15	271,776	16,910,518	62.22	14.36	39.96	13.93
JALISCO **	75,931	7,258,902	95.60	64,703	5,580,476	86.25	17.35	30.08	9.35
SAN LUIS POTOSÍ	83,789	5,815,630	69.41	69,880	3,648,255	52.21	19.90	59.41	17.20
OAXACA **	49,729	3,526,466	70.91	44,500	2,421,394	54.41	11.75	45.64	16.50
CHIAPAS **	31,118	3,003,290	96.51	29,165	2,525,022	86.58	6.70	18.94	9.94
TAMAULIPAS **	32,194	2,479,525	77.02	29,284	1,922,925	65.66	9.94	28.95	11.35
NAYARIT **	31,099	2,172,569	69.86	27,461	1,896,695	69.07	13.25	14.54	0.79
TABASCO	36,457	2,134,197	58.54	29,415	1,497,761	50.92	23.94	42.49	7.62
PUEBLA **	17,599	2,085,875	118.52	15,270	1,666,316	109.12	15.25	25.18	9.40
QUINTANA ROO **	28,542	1,894,448	66.37	24,099	1,289,773	53.52	18.44	46.88	12.86
MORELOS **	16,675	1,847,106	110.77	14,526	1,575,306	108.44	14.79	17.25	2.33
SINALOA **	21,661	1,626,212	75.08	19,256	1,535,403	79.74	12.49	5.91	-4.66
COLIMA	16,931	1,570,323	92.75	12,687	988,199	77.89	33.45	58.91	14.86
MICHOACÁN **	14,910	1,516,303	101.70	12,891	1,058,519	82.11	15.66	43.25	19.58
CAMPECHE **	11,154	702,120	62.95	8,949	379,949	42.46	24.64	84.79	20.49

Nota: 1/ Se presenta información a la Semana no. 39 correspondiente al promedio de las últimas 5 zafras . \*\* Ha concluido la zafra 2012/13 en el estado.

## Avance de la Semana no. 39 de cada ciclo azucarero correspondiente

ESTADO	ZAFRA 2012/13			PROM. ÚLTIMAS 5 ZAFRAS 1/			VAR. 2012/13 vs PROM. 5 ZAFRAS		
	Caña Molida Bruta	Azúcar Física	Rend. de Fábrica	Caña Molida Bruta	Azúcar Física	Rend. de Fábrica	Caña Molida Bruta	Azúcar Física	Rend. de Fábrica
	(Tons.)	(Tons.)	(%)	(Tons.)	(Tons.)	(%)	(%)	(%)	Dif.
<b>TOTAL</b>	<b>200,333</b>	<b>15,691</b>	<b>7.83</b>	<b>43,213</b>	<b>4,599</b>	<b>10.64</b>	<b>363.59</b>	<b>241.21</b>	<b>-2.81</b>
VERACRUZ	78,184	4,298	5.50	9,638	1,052	10.92	711.19	308.50	-5.42
SAN LUIS POTOSÍ	45,027	4,159	9.24	9,211	1,117	12.12	388.83	272.43	-2.89
TABASCO	34,646	2,661	7.68	18,752	1,642	8.75	84.76	62.08	-1.07
COLIMA	34,591	3,528	10.20	-	-	-	-	-	-
JALISCO	7,886	836	10.60	-	-	-	-	-	-
NAYARIT	-	-	-	5,612	788	14.05	-	-	-

Nota: 1/ Se presenta información a la Semana no. 39 correspondiente al promedio de las últimas 5 zafras

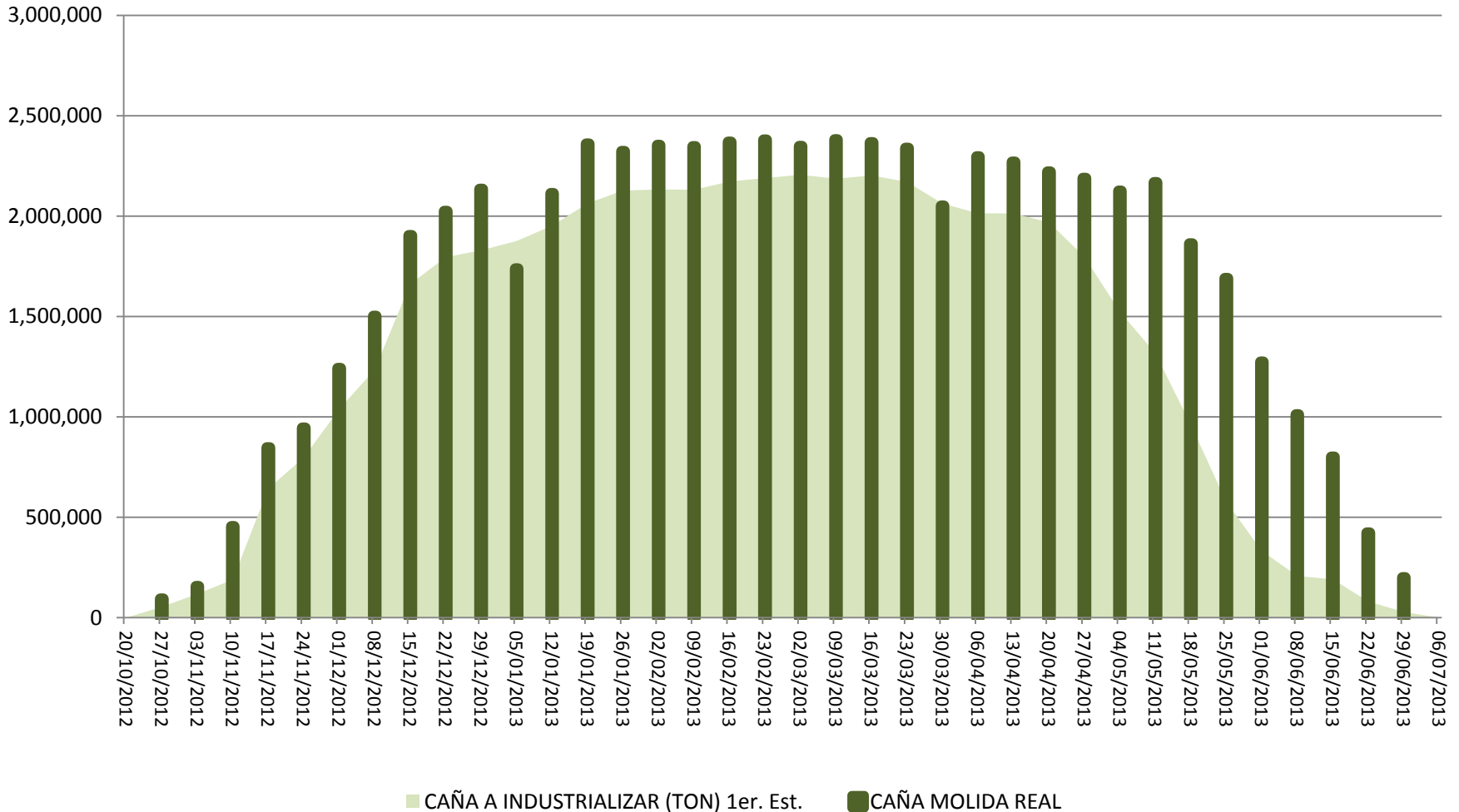
## Avance acumulado a la Semana no. 39 de cada ciclo azucarero correspondiente

ESTADO	ZAFRA 2012/13			PROM. ÚLTIMAS 5 ZAFRAS 1/			VAR. 2012/13 vs PROM. 5 ZAFRAS		
	Caña Molida Bruta	Azúcar Física	Rend. de Fábrica	Caña Molida Bruta	Azúcar Física	Rend. de Fábrica	Caña Molida Bruta	Azúcar Física	Rend. de Fábrica
	(Tons.)	(Tons.)	(%)	(Tons.)	(Tons.)	(%)	(%)	(%)	Dif.
<b>TOTAL</b>	<b>61,300,944</b>	<b>6,956,804</b>	<b>11.35</b>	<b>44,896,511</b>	<b>5,106,431</b>	<b>11.37</b>	<b>36.54</b>	<b>36.24</b>	<b>-0.03</b>
VERACRUZ	23,667,979	2,611,611	11.03	16,910,518	1,880,669	11.12	39.96	38.87	-0.09
JALISCO **	7,258,902	871,189	12.00	5,580,476	656,796	11.77	30.08	32.64	0.23
SAN LUIS POTOSÍ	5,815,630	707,938	12.17	3,648,255	437,875	12.00	59.41	61.68	0.17
OAXACA **	3,526,466	404,833	11.48	2,421,394	279,300	11.53	45.64	44.95	-0.05
CHIAPAS **	3,003,290	349,264	11.63	2,525,022	294,836	11.68	18.94	18.46	-0.05
TAMAULIPAS **	2,479,525	280,979	11.33	1,922,925	205,218	10.67	28.95	36.92	0.66
NAYARIT **	2,172,569	263,806	12.14	1,896,695	229,674	12.11	14.54	14.86	0.03
TABASCO	2,134,197	217,928	10.21	1,497,761	156,012	10.42	42.49	39.69	-0.21
PUEBLA **	2,085,875	260,462	12.49	1,666,316	208,842	12.53	25.18	24.72	-0.05
QUINTANA ROO **	1,894,448	176,468	9.32	1,289,773	130,466	10.12	46.88	35.26	-0.80
MORELOS **	1,847,106	249,638	13.52	1,575,306	203,380	12.91	17.25	22.74	0.60
SINALOA **	1,626,212	141,441	8.70	1,535,403	143,638	9.36	5.91	-1.53	-0.66
COLIMA	1,570,323	171,066	10.89	988,199	112,713	11.41	58.91	51.77	-0.51
MICHOACÁN **	1,516,303	177,724	11.72	1,058,519	124,078	11.72	43.25	43.24	-0.00
CAMPECHE **	702,120	72,457	10.32	379,949	42,934	11.30	84.79	68.77	-0.98

Nota: 1/ Se presenta información a la Semana no. 39 correspondiente al promedio de las últimas 5 zafras . \*\* Ha concluido la zafra 2012/13 en el estado.

## Concentrado Nacional: Avance Real vs. 1er. Estimado de Producción de Caña Industrializada 2012/13 SEMANAL

Toneladas





## Concentrado Nacional: Avance Real vs. 1er. Estimado de Producción de Azúcar 2012/13 SEMANAL

Toneladas

