

INFORMACIÓN RELEVANTE DE INFLUENZA

FUENTE: DIRECCIÓN GENERAL DE EPIDEMIOLOGÍA (DGE).

INFORME SEMANAL DE INFLUENZA 2016/Semana 37

TEMPORADA INTERESTACIONAL

Desde la semana epidemiológica 21 del año 2016, se han confirmado 122 casos positivos a influenza: 67 de B, 42 de A(H1N1), 12 de Influenza A y 1 de A(H3N2). Se han confirmado 6 defunciones por influenza: 2 de A(H1N1), 2 de B y 2 influenza A.

- La influenza es un padecimiento estacional que durante la temporada de frío registra un incremento en el número de casos. La temporada de influenza 2015-2016 comenzó en la semana 40 y terminó en la semana epidemiológica 16. La temporada interestacional comenzó en la semana epidemiológica 17.
- Para la vigilancia epidemiológica de las patologías respiratorias, México cuenta con la vigilancia epidemiológica convencional y el sistema de vigilancia epidemiológica de influenza (SISVEFLU).
- Al comparar el comportamiento de los casos notificados al Sistema de Notificación Semanal de Casos Nuevos (SUAVE) a la misma fecha de corte de 2015 se observa:
 - Decremento del 2.8% en casos de IRA.
 - Incremento del 4.5% en casos de Neumonía y Bronconeumonía.
- Los grupos etarios con más números de casos con influenza son: el de 1 a 9, seguido del de 30 a 39 y 50 a 59 años.
- Las entidades con mayor número de casos confirmados a influenza son: Yucatán, Veracruz, Quintana Roo, Tabasco y Nuevo León; que en conjunto suman el 65.6% del total de casos confirmados.
- Los estados con defunciones por influenza son: Quintana Roo, Yucatán, Veracruz, Campeche y Ciudad de México que en conjunto suman el 100% de las defunciones por influenza.
- Hasta el momento el Instituto de Diagnóstico y Referencia Epidemiológicos (InDRE) no ha identificado mutaciones relacionadas con cambios antigénicos, que impacten en la virulencia o patogenicidad del virus de influenza; no se han identificado resistencias virales al Oseltamivir.
- El InDRE forma parte del grupo de trabajo del laboratorio de Global Health Security Action Group (GHSAG) y del Laboratory Response Network (LRN) y reporta a FLuNET (Red Mundial de Vigilancia de Influenza, OMS).
- El InDRE notifica periódicamente a FLuNET.

INFORME SEMANAL DE INFLUENZA 2016 TEMPORADA INTERESTACIONAL

Tabla 1. Casos y defunciones con resultado positivo a influenza.
México, 2010 - 2016

Evento	2010	2011	2012	2013	2014	2015	2016
Casos influenza	1,422	28	105	528	383	136	122
Defunciones influenza	17	1	3	15	12	2	6

Fuente: SINAVE/DGE/Sistema de Vigilancia Epidemiológica de Influenza, acceso al 15/9/2016.

Descripción: Desde la **semana epidemiológica 21 del año 2016**, se han confirmado 122 casos positivos a influenza y se han presentado 6 defunción por ésta causa.

Nota: Cada periodo presenta información de la semana epidemiológica 21 a la 37.

Tabla 2. Casos por Infección Respiratoria Aguda (IRA) y Neumonía/Bronconeumonía.
México, 2015 /2016

	2015	2016	% de cambio
Información Semanal			
• Casos de IRA	5,129,340	4,984,109	-2.8
• Casos de Neumonía/Bronconeumonía	29,563	30,905	4.5

Nota: El Sistema de Notificación Semanal de Casos Nuevos presenta información de la semana 21 a la 35.

2.Fuente: SINAVE/DGE/Sistema de Notificación Semanal de Casos Nuevos, acceso al 15/9/2016

Descripción: Al comparar el comportamiento de los casos notificados al Sistema de Notificación Semanal de Casos Nuevos a la misma fecha de corte de 2015 se observa:

*Decremento del 2.8% en casos de IRA.

*Incremento del 4.5% en casos de Neumonía y Bronconeumonía.

INFORME SEMANAL DE INFLUENZA 2016

Tabla 3. Casos y defunciones por influenza según subtipo viral.
México, 2016

Subtipo viral	2016
Influenza AH3N2	
Casos	1
Defunciones	0
Influenza B	
Casos	67
Defunciones	2
Influenza AH1N1	
Casos	42
Defunciones	2
influenza A*	
Casos	12
Defunciones	2
Total general	
Casos	122
Defunciones	6

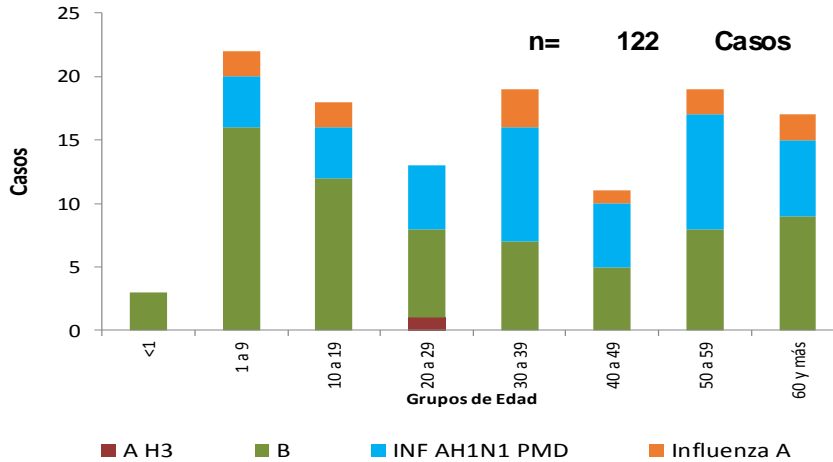
Fuente: SINAVE/DGE/Sistema de Vigilancia Epidemiológica de Influenza, acceso al 15/9/2016.

*Influenza A : incluye influenza A, AH1 y A no subtipificada.

Descripción: Desde la semana epidemiológica 21 del año 2016, se han confirmado 122 casos positivos a influenza: 67 de B, 42 de A(H1N1), 12 de Influenza A y 1 de A(H3N2). Se han confirmado 6 defunciones por influenza: 2 de A(H1N1), 2 de B y 2 de Influenza A.

INFORME SEMANAL DE INFLUENZA 2016

Gráfica 1. Casos por influenza según grupo de edad y tipo de virus identificado. México, 2016

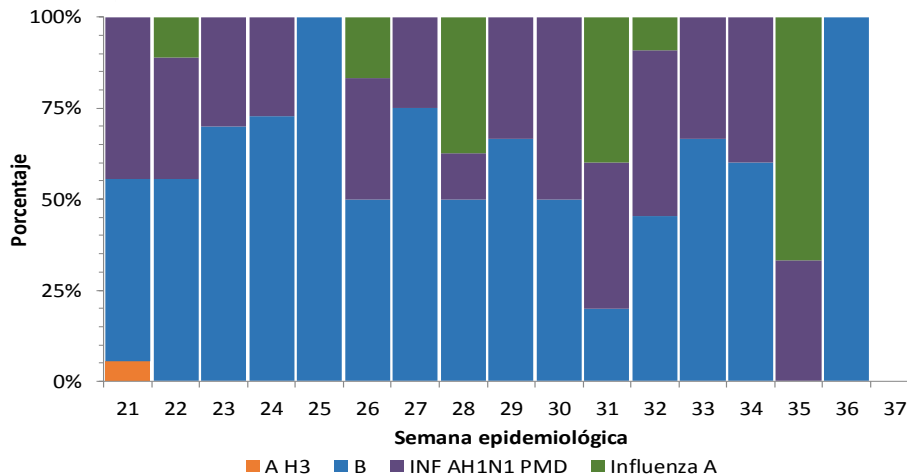


*Influenza A : incluye influenza A, AH1 y A no subtipificada.

Fuente: SINAVE/DGE/Sistema de Vigilancia Epidemiológica de Influenza, acceso al 15/9/2016.

Descripción: Los grupos etarios con más números de casos con influenza son: el de 1 a 9, seguido del de 30 a 39 y 50 a 59 años.

Gráfica 2. Circulación de virus de influenza. México, 2016

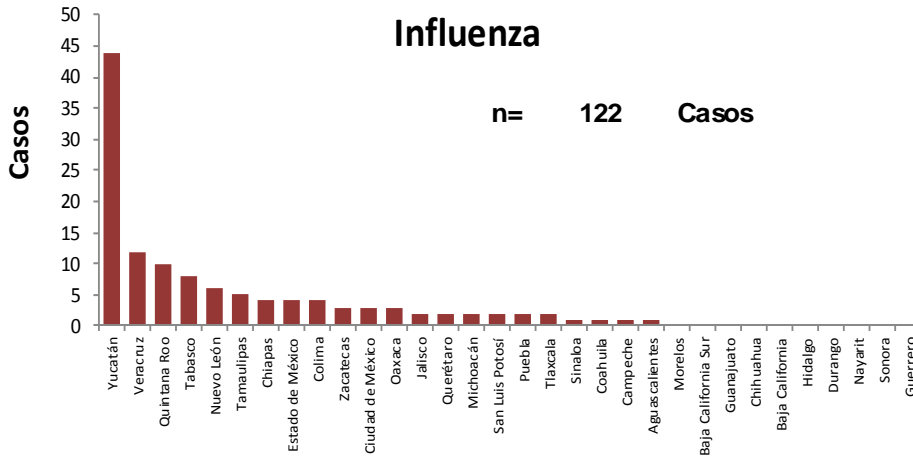


Fuente: SINAVE/DGE/Sistema de Vigilancia Epidemiológica de Influenza, acceso al 15/9/2016.

Descripción: Con base en la distribución por semana epidemiológica se observa un predominio de circulación de influenza B, seguido de influenza A(H1N1), influenza A y A(H3N2).

INFORME SEMANAL DE INFLUENZA 2016

Gráficas 3 y 4. Casos y defunciones por Influenza según entidad de residencia. México, 2016

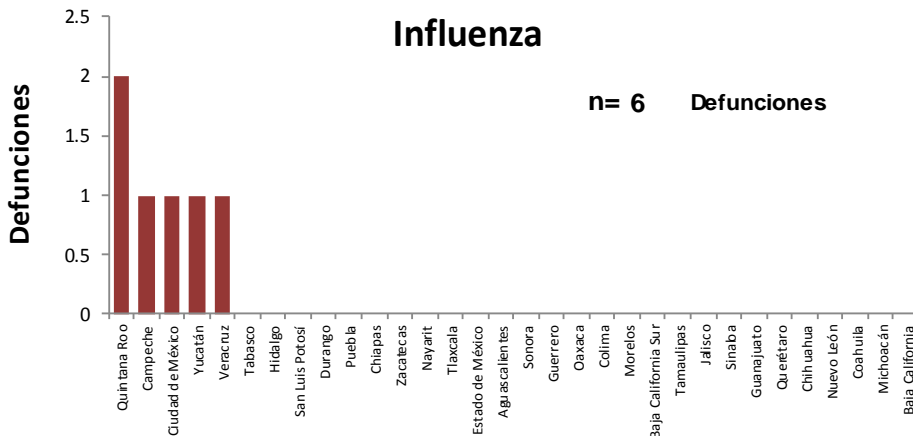


Casos (%) de influenza por entidad de residencia

ENTIDAD	%	% Acum.
Yucatán	36.1	36.1
Veracruz	9.8	45.9
Quintana Roo	8.2	54.1
Tabasco	6.6	60.7
Nuevo León	4.9	65.6
RESTO	34.4	100.0

Fuente: SINAPE/DGE/Sistema de Vigilancia Epidemiológica de Influenza, acceso al 15/9/2016.

Descripción: Las entidades con mayor número de casos confirmados a influenza son: Yucatán, Veracruz, Quintana Roo, Tabasco y Nuevo León; que en conjunto suman el 65.6% del total de casos confirmados.



Defunciones (%) por influenza por entidad de residencia

ENTIDAD	%	% Acum.
Quintana Roo	33.3	33.3
Campeche	16.7	50.0
Ciudad de México	16.7	66.7
Yucatán	16.7	83.3
Veracruz	16.7	100.0
RESTO	0.0	100.0

Fuente: SINAPE/DGE/Sistema de Vigilancia Epidemiológica de Influenza, acceso al 15/9/2016.

Descripción: Los estados con defunciones por influenza son: Quintana Roo, Yucatán, Veracruz, Campeche y Ciudad de México que en conjunto suman el 100% de las defunciones por influenza.

INFORME SEMANAL DE INFLUENZA 2016

Tabla 4. Proporción de casos positivos y defunciones por influenza según entidad federativa. México, 2016

Entidad Federativa	Casos ETI/IRAG	Casos positivos a influenza	%*	Defunciones por influenza	Entidad Federativa	Casos ETI/IRAG	Casos positivos a influenza	%*	Defunciones por influenza
AGUASCALIENTES	271	1	0.4	0	MORELOS	172	0	0.0	0
BAJA CALIFORNIA	54	0	0.0	0	NAYARIT	30	0	0.0	0
BAJA CALIFORNIA SUR	122	0	0.0	0	NUEVO LEÓN	173	6	3.5	0
CAMPECHE	168	1	0.6	1	OAXACA	178	3	1.7	0
COAHUILA	145	1	0.7	0	PUEBLA	180	2	1.1	0
COLIMA	56	4	7.1	0	QUERÉTARO	186	2	1.1	0
CHIAPAS	349	4	1.1	0	QUINTANA ROO	306	10	3.3	2
CHIHUAHUA	177	0	0.0	0	SAN LUIS POTOSÍ	110	2	1.8	0
CIUDAD DE MÉXICO	364	3	0.8	1	SINALOA	192	1	0.5	0
DURANGO	46	0	0.0	0	SONORA	43	0	0.0	0
GUANAJUATO	55	0	0.0	0	TABASCO	301	8	2.7	0
GUERRERO	178	0	0.0	0	TAMAULIPAS	59	5	8.5	0
HIDALGO	119	0	0.0	0	TLAXCALA	138	2	1.4	0
JALISCO	110	2	1.8	0	VERACRUZ	609	12	2.0	1
ESTADO DE MÉXICO	544	4	0.7	0	YUCATÁN	468	44	9.4	1
MICHOACÁN	203	2	1.0	0	ZACATECAS	186	3	1.6	0
					Total general	6,292	122	1.9	6

*% de casos positivos a influenza respecto a los casos ETI/IRAG

Fuente: SINAVE/DGE/Sistema de Vigilancia Epidemiológica de Influenza, acceso al 15/9/2016.

Descripción: Las 5 entidades federativas con mayor proporción de casos positivos de influenza en relación a los casos sospechosos detectados son: Yucatán (9.4%), Tamaulipas (8.5%), Colima (7.1%), Nuevo León (3.5%) y Quintana Roo (3.3%).

INFORME SEMANAL DE INFLUENZA 2016

Tabla 5. Casos y defunciones confirmados a influenza distribuidos por semana epidemiológica. México, 2016

Semana 2016	Semanas	Casos confirmados	Defunciones confirmadas
21	Semana del 22 al 28 de mayo	18	0
22	Semana del 29 de mayo al 4 de junio	9	1
23	Semana del 5 al 11 de junio	10	0
24	Semana del 12 al 18 de junio	11	0
25	Semana del 19 al 25 de junio	3	0
26	Semana del 26 de junio al 2 de julio	6	0
27	Semana del 3 al 9 de julio	4	2
28	Semana del 10 al 16 de julio	8	0
29	Semana del 17 al 23 de julio	9	2
30	Semana del 24 al 30 de julio	8	0
31	Semana del 31 de julio al 6 de agosto	10	1
32	Semana del 7 al 13 de agosto	11	0
33	Semana del 14 al 20 de agosto	6	0
34	Semana del 21 al 27 de agosto	5	0
35	Semana del 28 de agosto al 3 de septiembre	3	0
36	Semana del 4 al 10 de septiembre	1	0
37	Semana del 11 al 15 de septiembre	0	0
TOTAL		122	6

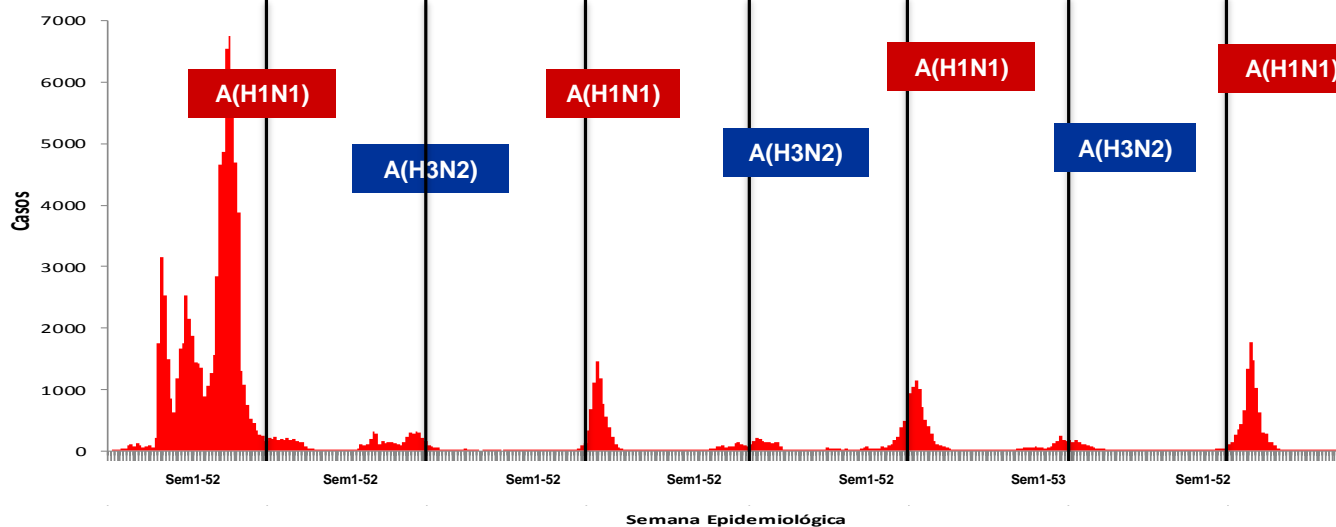
Fuente: SINAVE/DGE/SISVEFLU/semanas 21-37/2016

Nota: La semana actual de ésta tabla se construyó de acuerdo a los cortes que realiza el sistema cada jueves para generar y publicar información.

Se notificaron 122 casos y 6 defunciones por influenza en las semanas 21-37 del año 2016, por fecha de inicio de síntomas.

INFORME SEMANAL DE INFLUENZA 2016

Gráfica 5. Casos de Influenza confirmados por semana epidemiológica, 2009-2016



Descripción: La temporada 2015-2016 mostró un desplazamiento de la curva hacia el mes de febrero donde predominó A(H1N1).

NOTAS ACLARATORIAS:

- Hasta el momento el Instituto de Diagnóstico y Referencia Epidemiológicos (InDRE) no ha identificado mutaciones relacionadas con cambios antigénicos, ni cambios en la virulencia o patogenicidad del virus de influenza. No se han identificado resistencias virales a oseltamivir.
- La vigilancia de la Influenza se realiza bajo las estrategias de tipo centinela y sindromática avalada por la OMS, con información proveniente de 559 Unidades de Salud Monitoras de Influenza (USMI), mediante los criterios de ETI/IRAG, y confirmación por laboratorio para conocer la positividad de casos y su subtipificación.
- Los virus presentados como Influenza A, corresponden a cepas que fueron identificadas como A por PCR tiempo real, que son negativas a virus A(H1N1) y no han llegado a los centros de subtipificación o llegaron con muestra insuficiente.

Fuente:

- 1) SINAVE/DGE/SSA/Sistema de Notificación Semanal de Casos Nuevos, corte al 15 de septiembre de 2016.
- 2) SINAVE/DGE/SSA/Sistema de Vigilancia epidemiológica de Influenza, acceso a plataforma el 15 de septiembre de 2016.