



REUNIÓN ANUAL DE VENTANILLAS DE SALUD 2015

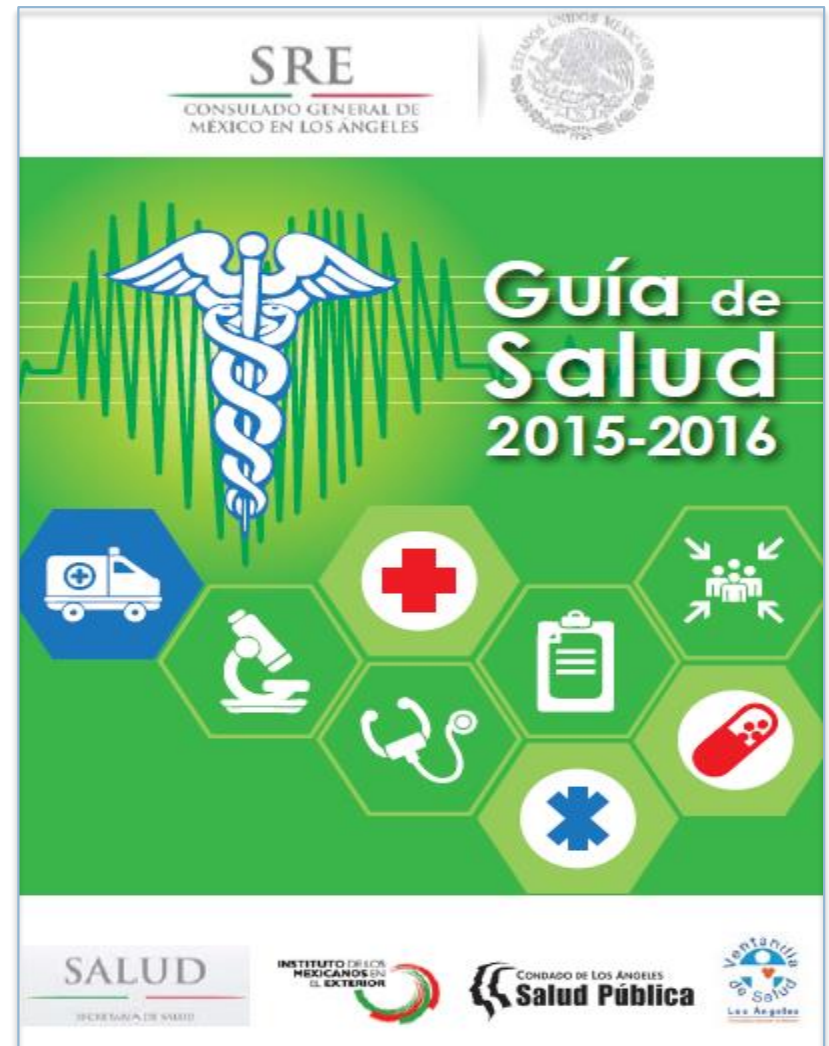


CONSULADO GENERAL DE MÉXICO EN LOS ÁNGELES

Viernes, 07 de agosto, 2015

Guía de Salud 2015-2016

- ❑ Es un esfuerzo conjunto de la VDS, el Departamento de Salud Pública del Condado de Los Ángeles, hospitales, organizaciones no gubernamentales y agencias socias de la Ventanilla de Salud.
- ❑ El objetivo es informar a la comunidad hispana - mexicana - sobre los recursos de salud y servicios médicos a bajo costo o gratuitos que existen en el Condado de L.A.



My Health LA (Mi Salud LA)



My Health LA es un Programa de atención médica sin costo para personas de bajos recursos que viven en el Condado de Los Ángeles y que no cuentan con un seguro médico. Las personas afiliadas a este Programa pueden obtener atención médica de seguimiento y calidad en las clínicas comunitarias que son parte de este Programa.

¿Quién es elegible para My Health LA?

Usted es elegible si:

- Vive en el Condado de Los Ángeles
- Es mayor de 6 años de edad
- No cuenta o no es elegible para tener seguro médico
- Cumple con los requisitos de ingresos (por debajo del 138% del nivel federal de pobreza)

¿Qué tipo de atención médica puedo obtener mediante My Health LA?

Las personas afiliadas al Programa podrán recibir atención médica básica GRATUITA, la cual incluye:

- Atención médica preventiva y exámenes médicos
- Atención especializada del Departamento de Servicios de Salud
- Atención en hospitales y salas de emergencia del Departamento de Servicios de Salud
- Medicamentos con receta
- Servicios de laboratorio y análisis
- Otros servicios de atención médica relacionados

¿Cuáles son algunos de los beneficios de My Health LA?

- My Health LA le designará un "hogar médico", es decir, su clínica de cabecera, para recibir servicios de atención médica básica y consultas de seguimiento durante todo el año. Sólo podrá elegir una clínica comunitaria dentro de este Programa y los pacientes podrán llamar directamente para hacer sus citas.
- No tiene que esperar a enfermarse para obtener atención médica; puede hacerse revisiones y recibir atención preventiva sin costo en la clínica que haya elegido como su "hogar médico".
- Recibirá una tarjeta de identificación para demostrar que es miembro de My Health LA.
- Usted podrá recibir atención médica en español.

¿En dónde me puedo inscribir?

Visite la página de internet : <https://dhs.lacounty.gov/wps/portal/dhs/mhla> o llame a la oficina de servicios para miembros 1-844-744-8452(MHLA) si desea programar una cita o inscribirse.

¡La inscripción es gratuita!

8 | Guía de Salud 2015/2016

Autismo

Recursos de información en la Comunidad
Florida Education, Inc.
323-221-6906
Autism Society of America
310-467-0881
Autism Society of America
323-543-0500



¿Qué es autismo?

El autismo es un trastorno del desarrollo conocido como trastorno del espectro autista. El autismo se caracteriza por poca interacción social, problemas en la comunicación verbal y no verbal, actividades e intereses gravemente limitados, inusuales y repetitivos. Otros trastornos del espectro autista incluyen el síndrome de Asperger.

¿Cuáles son los síntomas más comunes del autismo?

Existen varios comportamientos distintivos que caracterizan el autismo. A los afectados les es difícil interactuar socialmente, muestran problemas de comunicación, comportamientos repetitivos o intereses limitados y obsesivos. Un bebé con autismo puede no responder a la presencia de otras personas o concentrarse solamente en un objeto, excluyendo a otros por largos períodos de tiempo. Un niño autista puede tener un desarrollo normal y luego volverse indiferente al contacto social. También se registran movimientos repetitivos como mecerse o retorcerse, cayendo incluso en conductas autodestructivas como morderse diferentes partes del cuerpo o golpearse la cabeza. Muchos afectados, pero no todos, muestran una baja sensibilidad al dolor pero son anormalmente sensibles al ruido, al tacto y otros estímulos sensoriales.

Factores de riesgo del autismo.

Los expertos estiman que de cada 80 niños que nacen 1 será diagnosticado con autismo. Los varones tienen cuatro veces más probabilidades de padecerlo que las mujeres.

Condado General de México en Los Ángeles | 9

CONTENIDO:

- Artículos sobre prevención y atención de las enfermedades más comunes que aquejan a la comunidad latina.
- Artículos de importancia actual: Reforma de Salud de California (Covered CA); programa de atención médica gratuita 'Mi Salud Los Ángeles' (My Health L.A.)
- Directorio de hospitales y programas de salud a bajo costo dentro del Condado.

Proceso de elaboración de la Guía de Salud

- Reunión con el Departamento de Salud Pública del Condado de L.A., a fin de contar con su participación y supervisión en la elaboración de la Guía. (carta de apoyo)
- Reunión con organizaciones sin fines de lucro y privadas para elegir temas de relevancia actual que puedan ser incorporados como artículos de interés en la Guía.
- Identificación de patrocinadores – financiamiento.
- Elaboración de artículos, diseño, ilustración, edición e impresión. (30,000 copias)
- Presentación con medios de comunicación.
- Distribución en ferias de salud del Condado de L.A. y en el Consulado.



Hipertensión

Hablando de tu presión...

Directorio de Agencias de Salud

Los Angeles	Los Angeles	Los Angeles
American Red Cross www.redcross.org • 11355 Ohio Ave. Los Angeles, CA 90025 Tel. 310.445.9900	• 4650 Sunset Blvd., Los Angeles, CA 90027 Tel. 323.669.2113	Anthem Blue Cross www.get.anthem.com • 801 South Figueroa Street Los Angeles, California 90017 Tel. 213. 553.5400
American Diabetes Association www.diabetes.org • 611 Wilshire Boulevard, Suite 900 Los Angeles, California 90017 Tel. 323.966.2890	• 2219 East 1st St. Los Angeles, CA 90033 Tel. 323. 269.0421	Blue Shield of California www.blueshieldca.com • 6300 Canoga Avenue Woodland Hills, CA 91367 Tel. 855. 225.1709
American Cancer Society	• 1305 South Concord St. Los Angeles, CA 90023 Tel. 323.961.9876	Bella Medical Group • 2933 Whittier Blvd Los Angeles, CA 90023 Tel. 323.263.2669
	• 1701 Zonal Ave., Los Angeles, CA 90033 Tel. 323.223.6146	

Conferencia de prensa para la presentación de la Guía de Salud 2 de julio, 2015



Cynthia Harding, Directora Interina de LAC-DPH;
Carlos Sada, Cónsul General; *Adriana Argáiz*, Cónsul
de Asuntos Comunitarios.



Asistentes de medios y público general.



SRE
CONSULADO GENERAL DE
MÉXICO EN LOS ÁNGELES



Distribución en Ferias de Salud del Condado de Los Ángeles





SRE
CONSULADO GENERAL DE
MÉXICO EN LOS ÁNGELES



La versión electrónica se puede consular en el siguiente hipervínculo:

http://issuu.com/consulmexla/docs/pdf_gu_a_de_salud_2015-2016



Ventanilla de Salud

2401 W 6th St.

Los Ángeles, CA 90057

(213)351-6826

vdslan@sre.gob.mx

Facebook | [ventanilladesaludlosangeles](https://www.facebook.com/ventanilladesaludlosangeles)

www.ventanilladesalud.com

Ventana al



de Salud



Los Ángeles

Consulado General de México