

Información hasta la semana
epidemiológica 34 del 2016

INFORMACIÓN RELEVANTE DE DENGUE

FUENTE: DIRECCIÓN GENERAL DE EPIDEMIOLOGÍA (DGE).

- Al comparar el comportamiento de los casos con lo ocurrido a la misma fecha de corte del 2015, se observan decrementos de 32 % en casos confirmados, 17.0 % en casos estimados y 42.0 % en casos probables.
- Los estados con mayor incidencia* de casos confirmados son: Guerrero (49.55), Colima (29.36), Nayarit (15.33), Tabasco (15.16) y Chiapas (12.82).
- El 59 % de los casos confirmados del país lo concentra: Guerrero (1,778), Veracruz (852), Chiapas (682), Jalisco (576) y Michoacán (526).

*Por 100 mil habitantes.

Situación Actual:

Tabla 1. Casos y Defunciones al corte de la semana. México, 2015 – 2016.

Indicador	Casos nuevos en la semana	Casos acumulados 2016	Incidencia	Casos acumulados 2015*	Incidencia
Probables	5,320	62,021	50.72	107,034	88.45
Confirmados					
· Dengue no Grave	404	5,660	4.63	8,972	7.41
· Dengue con Signos de Alarma y Dengue Grave	107	1,837	1.50	2,127	1.76
· Total de casos	511	7,497	6.13	11,099	9.17
Defunciones	0	10	0.54	11	0.52
Estimados	2,014	20,785	17.00	24,954	20.62

*Para el año 2015 los casos de DNG equivalen a los casos de FD, y los de DCSA y DG equivalen a los casos de FHD.

Información hasta la semana epidemiológica 34 del 2016

Situaciones que se deben resaltar

Tabla 1:
En comparación con los casos del año 2015 a la misma semana se observan:

Decrementos de:

- 32 % en confirmados.
- 37 % en DNG.
- 14 % en DCSA y DG.
- 42 % en probables.
- 17 % en estimados.

Tabla 3:
• Los estados con mayor número de casos estimados son: Guerrero, Veracruz, Jalisco, Morelos y Colima.

• Estos concentran el 57 % del total de casos estimados.

• Y suman el 48 % de los casos confirmados.

Tabla 2: Defunciones por Dengue

En lo que va del 2016 se han notificado 126 defunciones por probable Dengue, de las cuales 10 se han confirmado, 47 se encuentran en estudio y 69 se han descartado. Las defunciones confirmadas corresponden a los estados de Guerrero (2), Morelos (2), Tabasco (2), Campeche (1), Jalisco (1), Oaxaca (1) y Quintana Roo (1). Las defunciones en estudio corresponden a los estados de: Guerrero (13), Veracruz (10), Tabasco (5), Oaxaca (4), Chiapas (3), Colima (2), Morelos (2), Sonora (2), Tamaulipas (2), Nayarit (1), Quintana Roo (1), Sinaloa (1) y Yucatán (1). Las defunciones descartadas corresponden a: Sonora (18), Veracruz (12), Guerrero (11), Tabasco (5), Tamaulipas (5), Chiapas (4), Oaxaca (4), Yucatán (3), Nayarit (2), Quintana Roo (2), Colima (1), México (1) y Sinaloa (1).

Tabla 3. Entidades con mayor número de incidencia de casos confirmados y estimados.

ESTADO	TOT. CASOS PROB.	CASOS CONFIRMADOS	INCIDENCIA CONFIRMADOS	CASOS ESTIMADOS	INCIDENCIA ESTIMADOS
GUERRERO	6,865	1,778	49.55	4,468	124.52
VERACRUZ	9,647	852	10.51	2,426	29.93
JALISCO	6,015	576	7.18	1,927	24.02
MORELOS	2,823	172	8.85	1,535	79.00
COLIMA	3,361	216	29.36	1,482	201.43
TABASCO	2,685	365	15.16	1,258	52.25
CHIAPAS	2,565	682	12.82	1,160	21.81
NAYARIT	2,231	191	15.33	1,116	89.55
MICHOACAN	2,718	526	11.37	992	21.44
OAXACA	2,236	164	4.06	836	20.71

Gráfica 1. Casos de Dengue con Signos de Alarma y Dengue Grave, letalidad anual. México, 2007 – 2016.

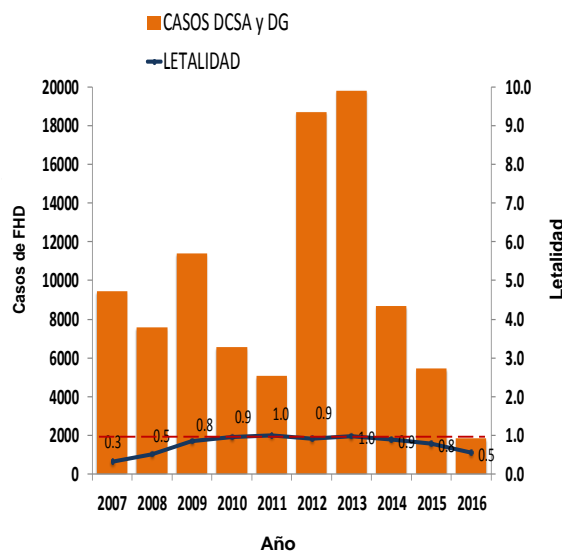


Figura 1. Serotipos identificados por RT-PCR en tiempo real e incidencia de casos estimados por entidad federativa. México, 2016.

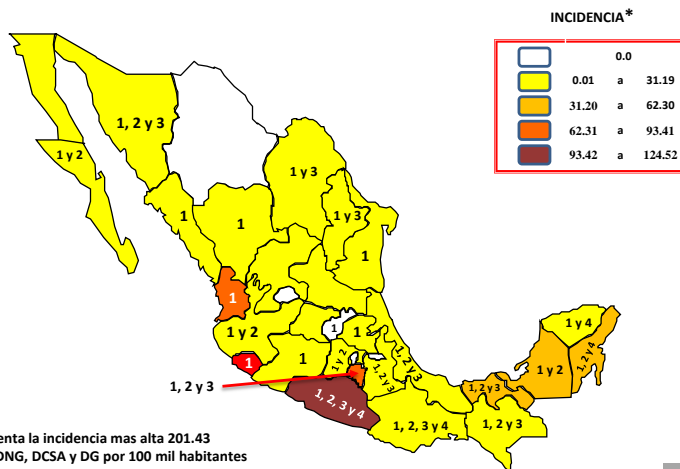
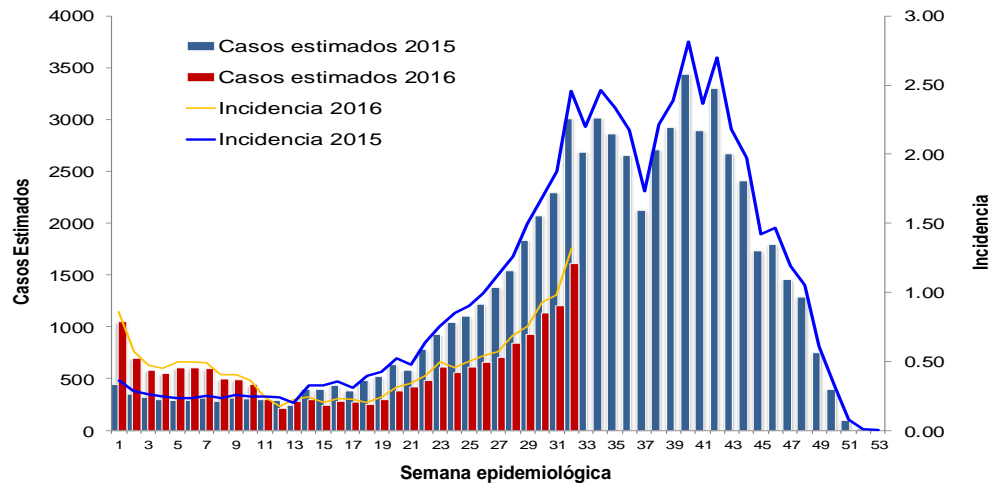
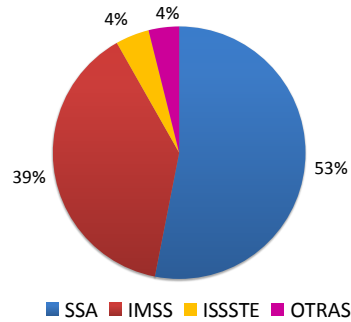


Figura 1:
• La entidad que presenta la mayor incidencia por casos estimados es Colima.

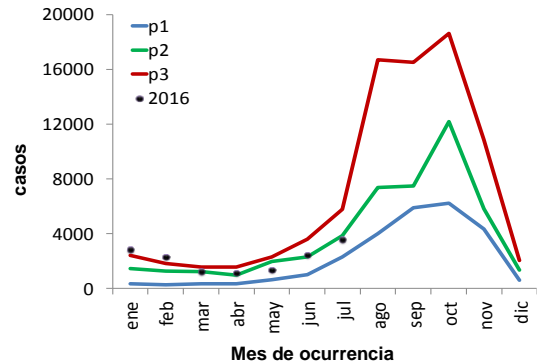
Gráfica 2. Análisis comparativo de casos estimados de Dengue México, 2015 – 2016.



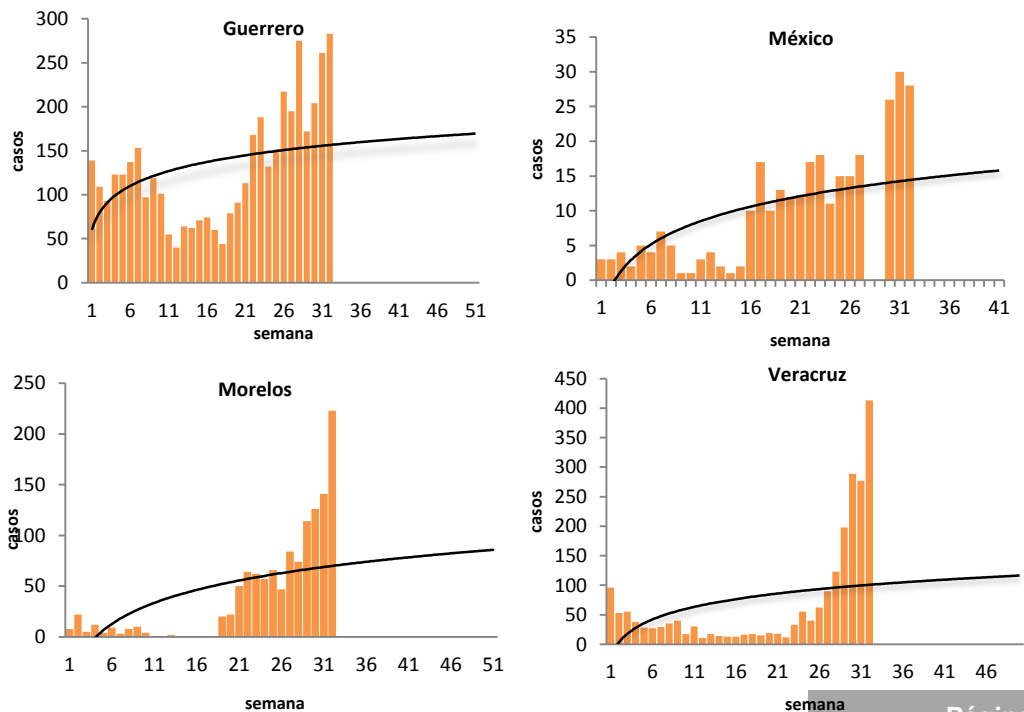
Gráfica 3. Casos estimados por institución. México, 2016.



Gráfica 4. Canal endémico de Dengue. México, 2016.



Gráfica 5. Curva epidémica en entidades con tendencia ascendente de casos estimados. México, 2016.



Gráfica 3:
La mayor proporción de casos estimados se registraron en la SSA (53 %) y en el IMSS (39 %) .

Ejercicio adicional:

Las entidades con tendencia ascendente de casos estimados son: Guerrero, México, Morelos y Veracruz.

NOTAS ACLARATORIAS:

Gráfica 1: La letalidad se calcula: (número total de defunciones / total de casos de DCSA+DG) X 100.

Tablas 1 y 3, Figura 1, y Gráfica 2: La incidencia que se calcula corresponde al número de casos de Dengue por cada cien mil habitantes.

Fuentes:
1) SINAVE/DGE/SSA. Sistema de Vigilancia Epidemiológica de Dengue/Información a 29 de agosto de 2016.
2) SINAVE/InDRE/SSA. Laboratorio de Arbovirus.
3) Proyecciones 2010-2030, CONAPO.