

**SALUD**  
SECRETARÍA DE SALUD



**Boletín** EPIDEMIOLOGICO  
*Sistema Nacional de Vigilancia Epidemiológica*  
*Sistema Único de Información*



DIRECCIÓN GENERAL  
DE EPIDEMIOLOGÍA

NÚMERO 32 | VOLUMEN 33 | SEMANA 32 | DEL 7 AL 13 DE AGOSTO DEL 2016

## ÍNDICE

• Editorial semanal.....	3
• Cuadro de Rabia.....	8
• Casos de notificación inmediata y semanal.....	9
<b>Casos por entidad federativa:</b>	
• Enfermedades prevenibles por vacunación.....	10
• Enfermedades infecciosas y parasitarias del aparato digestivo.....	18
• Enfermedades infecciosas del aparato respiratorio.....	23
• Enfermedades de transmisión sexual.....	25
• Enfermedades transmisibles por vector.....	29
• Enfermedades zoonóticas.....	33
• Otras enfermedades exantemáticas.....	35
• Enfermedades transmisibles.....	36
• Enfermedades de interés local, regional o institucional.....	40
• Enfermedades bajo vigilancia sindromática.....	42
• Enfermedades no transmisibles.....	45
• Trastornos de la nutrición.....	54
• Displasias y neoplasias.....	56
• Defectos al nacimiento.....	58
• Enfermedades neurológicas y de salud.....	60
• Accidentes.....	61



Notificación de los Eventos Emergentes con Impacto Epidemiológico al 01 800 00 448 00. Como apoyo a la Notificación se pone a disposición el teléfono 01 800 00 448 00. Esta vía no sustituye los procedimientos citados en la NOM-017-SSA2-2012, para la Vigilancia Epidemiológica ni a los Manuales específicos. Se entiende por evento epidemiológico de interés: la presencia de brotes; daños a la salud por desastres naturales u ocasionados por el hombre.

Para consultar por INTERNET este Boletín, la hoja electrónica de la Secretaría de Salud lo pone a su alcance cada semana a través de la siguiente página web:  
[www.epidemiologia.salud.gob.mx](http://www.epidemiologia.salud.gob.mx)

— PANORAMA EPIDEMIOLÓGICO DE LA BRUCELOSIS —  
EN MÉXICO 2009-2016  
(Primera de dos partes)

**S**inonimia de la Brucelosis: Fiebre ondulante, Fiebre de Malta, fiebre del Mediterráneo, fiebre Melitocócica, fiebre recurrente, fiebre del Río Grande o enfermedad de Bang es ocasionada por bacterias Gram Negativas del género *Brucella* compuesto por 10 especies, las cuales se han diferenciado con base en sus características antigénicas y sus hospederos (animal preferencial): *B. abortus* (bovinos), *B. canis* (caninos), *B. ceti* (delfines, marsopas, ballenas), *B. melitensis* (ovejas, cabras), *B. microti* (zorros rojos, roedores de campo), *B. neotomae* (roedores), *B. ovis* (ovejas), *B. pinnipedialis* (focas), *B. suis* (porcinos) y *B. inopinata* recientemente descrita.

Son bacterias intracelulares facultativas que afectan a varias especies de mamíferos incluyendo al hombre (antropozoonosis); en los animales infectados y portadores causan aborto epizoótico y toman particular importancia en especies domésticas utilizadas para su explotación lo que origina pérdidas económicas de sus productos o del animal a explotar y ser la fuente de infección al hombre y otros animales.

En el humano los agentes patógenos más frecuentes son: *Brucella abortus* biotipos 1–6 y 9; *B. melitensis* biotipos 1–3; *B. suis* biotipos 1–5 y *B. canis*. Se menciona que, por laboratorio, *B. melitensis* afecta al ser humano en 97% de los casos y *B. abortus* en un 2%.

La brucelosis humana es una enfermedad febril septicémica y/o infecciones focalizadas de comienzo agudo o insidioso, caracterizada por fiebre que puede ser continua, intermitente o irregular, de duración variable y acompañada de cefalalgia, debilidad, sudor profuso, calosfríos, artralgias, depresión y pérdida de peso.

En ocasiones se presentan infecciones localizadas supurativas de órganos, incluidos el hígado y el bazo; se han señalado cuadros subclínicos e infecciones crónicas localizadas. La enfermedad puede durar días, meses, años si no se trata adecuadamente; las complicaciones más comunes son la osteoarticulares y de ellas es la sacroiliitis. Se han notificado afecciones genitourinarias de las cuales las más comunes son la orquitis y la epididimitis, la tasa de letalidad es de menos de 2% y por lo común, es consecuencia de endocarditis. Parte o la totalidad del síndrome original puede reaparecer en las recidivas

En el hombre el diagnóstico por el laboratorio se hace por el aislamiento del agente infeccioso en sangre, médula ósea u otros tejidos así como de secreciones del enfermo. En las pruebas serológicas (muestras pareadas) se observa un incremento del título de anticuerpos.

Las vías de contagio en el hombre son: mucosas, pérdida de contigüidad de la piel, la vía digestiva y por relaciones sexuales. La bacteria puede incluso entrar por las vías respiratorias mediante aerosoles. Muchas infecciones provienen de la manipulación de animales infectados, productos no pasteurizados y de carnes poco cocidas.

El objetivo de la presente publicación es dar a conocer el comportamiento epidemiológico de la brucelosis en la población de los Estados Unidos Mexicanos, específicamente referente a la morbilidad y mortalidad en la población en general y conocer las zonas geográficas más afectadas. Cabe señalar que la información se obtuvo de las unidades de salud notificantes.

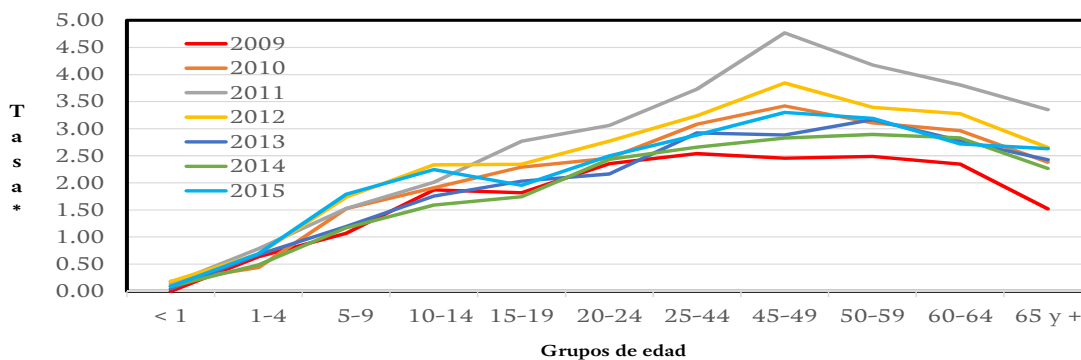
### *METODOLOGÍA*

Se realizó una revisión de los anuarios estadísticos de la Morbilidad de la Dirección General Adjunta de Epidemiología del periodo comprendido 2009-2014, se consultó la base de datos 2009-2015 del Sistema Nacional para la Vigilancia Epidemiológica y las bases de datos de mortalidad de la Dirección General de Información en Salud de los años 2009 a 2014.

### *RESULTADOS*

En el período de estudio se observa que la mayor incidencia en el mismo se presentó en el grupo de 45 a 49 años de edad, seguido por el de 25 a 44 y el de 50 a 59 (población económicamente activa). (Gráfica 1), siendo el año 2011 donde se presentaron las mayores tasas (tasa de 4.77 por cada 100 000 habitantes en el grupo etario mencionado inicialmente).

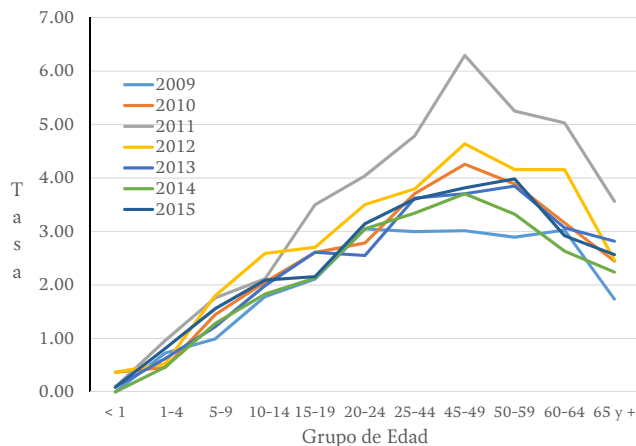
***GRÁFICA 1. INCIDENCIA DE CASOS DE BRUCELOSIS POR GRUPOS DE EDAD Y AÑO DE OCURRENCIA, ESTADOS UNIDOS MEXICANOS 2009-2015***



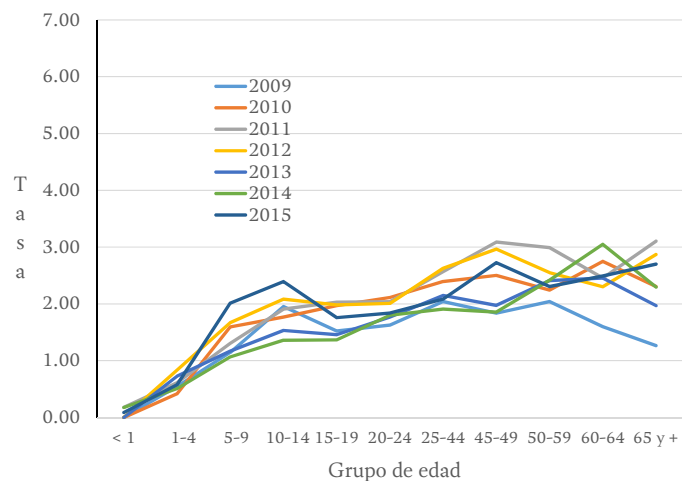
La gráfica 2 (mujeres) y 3 (hombres) muestran el comportamiento de esta enfermedad por género y grupos de edad.

Se observa que las mayores tasas se presentaron en las mujeres durante el período del análisis y de éstas el grupo más afectado fue el de 45 a 49 años de edad con un rango en la incidencia de 3.01 a 6.29 por 100 000 mujeres de ese grupo, el incremento en la tasa se aprecia con mayor claridad desde los 20 y hasta los 59 años. En los hombres se observan incrementos en las tasas desde los 10 y más años de edad; con tasas desde los 25 años y más que oscilan entre el 2.0 hasta 3.0 por 100 000 hombres de esa edad. El grupo más afectado es el de 50 a 59 años de edad con un rango en la tasa de incidencia de 2.08 a 3.00 por 100 000 hombres de esa edad. La razón mujer-hombre encontrada en los diferentes años fue de 1-0.6 en todo el período a excepción del año 2011 que fue de 1-0.5.

**GRÁFICA 2. INCIDENCIA\* DE BRUCELOSIS EN MUJERES POR GRUPOS DE EDAD, ESTADOS UNIDOS MEXICANOS 2009-2015**



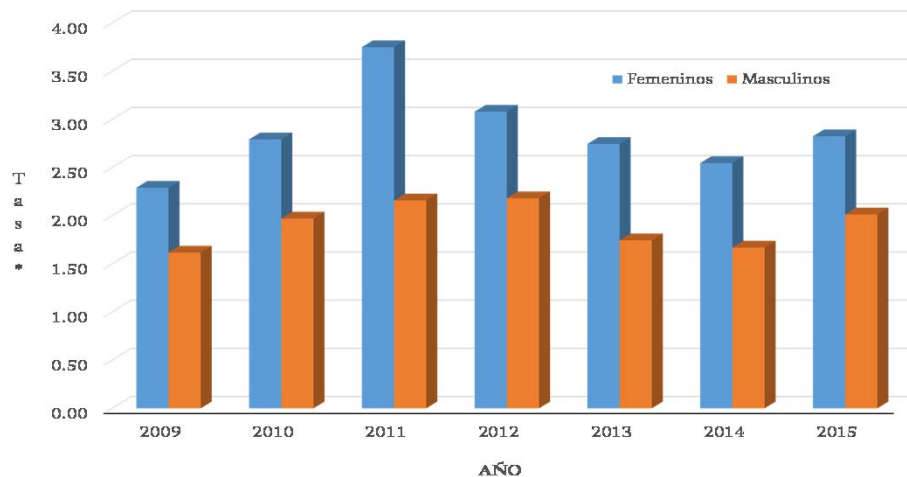
**GRÁFICA 3. INCIDENCIA\* DE BRUCELOSIS EN HOMBRES POR GRUPOS DE EDAD, ESTADOS UNIDOS MEXICANOS 2009-2015**



FUENTE: Anuarios Estadísticos 2009-2014, SINAVE 2015/DGAE  
 Tasa: Por 100 000 habitantes de las nuevas proyecciones de población de CONAPO 1990-2030

La gráfica 4 muestra los resultados por género y año de ocurrencia mostrando su mayor incidencia en 2011 con una tasa para mujeres de 3.75 por cada 100 000 y para los hombres de 2.16 por cada 100 000; en 2012 fue de 3.08 y de 2.18 respectivamente.

**GRÁFICA 4. INCIDENCIA DE BRUCELOSIS POR GÉNERO Y AÑO DE OCURRENCIA, ESTADOS UNIDOS MEXICANOS 2009-2015**



FUENTE: Anuarios Estadísticos 2009-2014, SINAVE 2015/DGAE

Tasa: Por 100 000 habitantes de las nuevas proyecciones de población de CONAPO 1990-2030

En base a las 10 entidades federativas que presentaron las tasas de incidencia más altas en 2015 el cuadro muestra el lugar y tasa de cada una de ellas en los años anteriores. Se aprecia a Zacatecas y Michoacán como las más afectadas (Cuadro 1).

**CUADRO 1. LAS 10 ENTIDADES FEDERATIVAS CON LA INCIDENCIA MÁS ALTA DE BRUCELOSIS EN 2015, ESTADOS UNIDOS MEXICANOS 2009-2015**

ENTIDAD FEDERATIVA	2009	2010	2011	2012	2013	2014	2015
Zacatecas	3/4.64	10/3.34	5/7.05	2/9.53	3/6.97	1/10.68	1/12.6
Michoacán	2/6.33	6/5.14	7/5.11	5/5.02	4/6.31	2/6.27	2/8.7
Chiapas	14/1.64	19/1.14	10/4.36	25/0.79	23/0.92	12/2.14	3/7.7
Sinaloa	11/2.45	3/8.25	1/21.02	8/4.44	1/8.56	2/8.72	4/7.6
Chihuahua	15/1.53	15/2.22	18/1.95	17/2.09	15/1.6	18/1.69	5/6.9
Tlaxcala	3/5.2	1/11.31	2/14.26	4/7.93	6/4.18	7/3.57	6/6.01
Nuevo León	8/3.04	8/4.75	6/5.47	9/4.01	14/2.01	15/1.82	7/3.9
San Luis Potosí	13/1.73	13/2.68	3/12.61	15/2.4	21/1.04	13/1.91	8/3.6
Puebla	18/1.13	16/1.63	8/4.55	6/4.76	5/5.08	5/4.97	9/3.1
Tamaulipas	16/1.41	14/2.57	16/2.48	12/3.37	11/3.03	9/3.45	10/3.01
Nacional	1.96	2.39	2.97	2.64	2.26	2.12	2.43

FUENTE: Anuarios Estadísticos 2009-2014, SINAVE 2015/DGAE

Tasa: Por 100 000 habitantes de las nuevas proyecciones de población de CONAPO 1990-2030

Lugar ocupado en relación a las 32 entidades federales/incidencia del año de informe

*REFERENCIAS:*

1. C.D.C. El Control de las Enfermedades Transmisibles, Decimotava Edición, 2005
2. INMUNOLOGÍA Brucelosis: una revisión práctica; Hugo Abel Castro, Sofía Raquel González, María Inés Prat; v.39 n.2 La Plata mar./jun. 2005
3. Anuarios Estadísticos de Morbilidad 2009-2014; DGAE/SSA
4. Base de datos de 2009-2015 del Sistema Nacional para la Vigilancia Epidemiológica/SSA
5. Bases de datos de Mortalidad de la Dirección General de Información en Salud de los años 2009 a 2014

Dr. Marcos Adán Ruiz Rodríguez  
Médico especialista "C"  
Dirección General Adjunta de  
Epidemiología,  
Dirección de Información  
Epidemiológica

Nota: El contenido de este artículo es única y exclusivamente responsabilidad de los autores y no refleja necesariamente la postura de la DGE.



Programa de  
ZONOSIS

CENTRO NACIONAL DE PROGRAMAS PREVENTIVOS Y CONTROL DE ENFERMEDADES  
DIRECCION GENERAL ADJUNTA DE PROGRAMAS PREVENTIVOS

CASOS DE RABIA ANIMAL AL 1ER. SEMESTRE DEL 2016

ESTADO	PERROS CONFIRMADOS POR LABORATORIO		OTRAS ESPECIES CASOS CONFIRMADOS POR LABORATORIO		ANIMALES AGRESORES DESAPARECIDOS	
	2016	20015	2016	20015	2016	20015
AGUASCALIENTES	0	0	0	0	0	0
BAJA CALIFORNIA	0	0	0	0	0	0
BAJA CALIFORNIA SUR	1	0	0	0	0	0
CAMPECHE	0	0	0	0	0	0
COAHUILA	0	0	0	0	0	0
COLIMA	0	0	0	0	0	0
CHIAPAS	0	5	0	0	0	0
CHIHUAHUA	0	0	0	0	0	0
DISTRITO FEDERAL	0	0	0	0	0	0
DURANGO	0	0	0	0	0	0
GUANAJUATO	0	0	0	0	0	0
GUERRERO	0	0	0	0	0	0
HIDALGO	0	0	0	0	0	0
JALISCO	0	0	18	11	0	0
MÉXICO	0	0	0	0	0	0
MICHOACÁN	0	0	0	0	0	0
MORELOS	0	0	0	0	0	0
NAYARIT	0	0	0	0	0	0
NUEVO LEÓN	0	0	0	0	0	0
OAXACA	0	0	0	0	0	0
PUEBLA	0	0	7	0	0	0
QUERETARO	0	0	0	0	0	0
QUINTANA ROO	0	0	0	0	0	0
SAN LUIS POTOSÍ	0	1	22	13	97	132
SINALOA	0	0	0	0	0	0
SONORA	0	0	0	0	0	0
TABASCO	1	0	0	0	0	0
TAMAULIPAS	0	0	0	0	0	0
TLAXCALA	0	0	0	0	0	0
VERACRUZ	0	0	0	0	0	0
YUCATÁN	0	0	0	0	0	0
ZACATECAS	0	0	0	0	0	0
<b>TOTAL</b>	<b>2</b>	<b>6</b>	<b>47</b>	<b>24</b>	<b>97</b>	<b>132</b>

FUENTE: Informe Semanal de Personas Agredidas y Casos de Rabia Animal y humana por Entidad y Jurisdicción, Sanitaria, Integración de Casos 2016. InDRE.

ESTADOS CON INFORMACION PARCIAL: PUE, TAMPS.

ESTADOS CON INFORMACION TOTAL: JAL, MOR, SLP.

ESTADOS SIN INFORMACION : AGS, BC, BCS, CAMP, COAH, COL. CHIS, CHIH, DF. DGO, GTO, GRO, HGO, MEX, MICH, MOR, NAY, NL. OAX, QRO, Q ROO, SIN, SON, TAB, TLAX, VER, YUC, ZAC.



CUADRO 1. Casos nuevos de enfermedades de notificación inmediata hasta la semana 32 del 2016

ENFERMEDAD	CIE-10ª REV.	EN LA SEMANA	ACUMULADO	MEDIANA SEMANAL	EN LA SEMANA	ACUMULADO
		2016	2016	2011-2015	2015	2015
Cólera	A00	-	-	-	-	-
Parálisis Flácida Aguda en < 15 años	U98	9	317	15	15	341
•Poliomielitis	A80	-	-	-	-	-
Difteria	A36	-	-	-	-	-
Enfermedad febril exantemática		221	2 616	33	33	3 102
•Sarampión	B05	-	-	-	-	-
Síndrome coqueluchoide		39	1 341	66	118	1 646
•Tos ferina	A37	20	452	5	49	604
Tétanos neonatal	A33	-	1	-	-	-
Tétanos	A34, A35	-	13	-	1	22
Rabia humana por perro	A82	-	-	-	-	-
Dengue no Grave (confirmados)	A90	354	5 001	659	659	7 845
Dengue con Signos de Alarma y Dengue Grave:	A91, A92.0					
•Confirmados		210	1 664	171	148	1 892
•En estudio		197	1 429	267	-	961
Paludismo por <i>P. falciparum</i>	B50	-	-	-	-	-
Síndrome de Inmunodeficiencia Adquirida~	B20-B24	94	2 721	74	71	2 391
Influenza	J09-J11	13	9 427	n.d.	12	1 474
Enfermedad por Virus Chikungunya	A92.0	4	395	n.d.	365	4 570
Infección por Virus Zika	U06.9	265	1 869	n.d.	n.d.	n.d.
Tifo epidémico	A75.0	-	-	n.d.	n.d.	n.d.
Tifo murino	A75.2	-	254	n.d.	n.d.	n.d.
Fiebre Manchada	A77.0	-	63	n.d.	n.d.	n.d.
Otras rickettsiosis	A79	8	73	n.d.	n.d.	n.d.

§FUENTE: SINAVE/DGE/Salud 2016. Información preliminar de casos confirmados.

Los casos de enfermedades prevenibles por vacunación son por semana de inicio.

~ El total no incluye extranjeros en tránsito por México.

CUADRO 2. Casos nuevos de enfermedades de vigilancia convencional hasta la semana 31 del 2016

ENFERMEDAD	CIE-10ª REV.	EN LA SEMANA	ACUMULADO	MEDIANA SEMANAL	EN LA SEMANA	ACUMULADO
		2016	2016	2011-2015	2015	2015
Enfermedades infecciosas intestinales	A01-A03, A04, A05, A06.0-A06.3, A06.9, A07.0-A07.2, A07.9, A08-A09	96 796	3 111 506	127 077	110 576	3 426 270
Infecciones respiratorias agudas	J00-J06, J20, J21 excepto J02.0, J03.0	277 858	14 510 413	330 020	297 332	14 481 776
Hepatitis virales	B15 - B19	190	6 831	380	272	8 555
Paludismo por <i>P. vivax</i>	B51	23	324	21	21	312
Tuberculosis respiratoria	A15-A16	276	10 117	272	316	10 524
Meningitis tuberculosa	A17.0	1	159	3	-	142

FUENTE: SINAVE/DGE/Salud 2016. Información preliminar, incluye casos probables.

Simbología

( - ) : no se presentaron casos en la semana.

n.a. : no aplica

n.d. : información no disponible.

s.n. : sin notificación por la entidad federativa.

**CUADRO 3. Casos por entidad federativa de Enfermedades Prevenibles por Vacunación hasta la semana epidemiológica 31 del 2016**

ENTIDAD FEDERATIVA	Enteritis Debida a Rotavirus CIE-10ª REV. A08.0				Meningitis Tuberculosa CIE-10ª REV. A17.0			
	2016			2015	2016			2015
	Sem.	Acum.		Acum.	Sem.	Acum.		Acum.
		M	F			M	F	
Aguascalientes	-	14	8	5	-	-	2	1
Baja California	-	65	89	306	-	14	8	26
Baja California Sur	-	1	4	1	-	-	-	-
Campeche	-	3	1	-	-	-	-	1
Coahuila	-	19	18	41	-	-	2	-
Colima	-	2	2	5	-	-	1	-
Chiapas	3	130	99	83	-	1	2	4
Chihuahua	-	2	1	16	-	5	5	10
Distrito Federal	-	2	-	13	-	5	1	13
Durango	-	-	-	6	-	-	1	6
Guanajuato	5	98	75	27	-	6	5	6
Guerrero	-	8	10	33	-	-	2	2
Hidalgo	-	6	4	39	-	1	-	-
Jalisco	-	12	11	20	-	3	1	3
México	-	11	6	4	-	1	-	4
Michoacán	-	-	1	2	-	-	-	-
Morelos	-	2	2	17	-	-	-	2
Nayarit	1	1	1	2	-	2	-	2
Nuevo León	1	39	37	59	-	3	3	4
Oaxaca	-	-	-	1	-	7	1	4
Puebla	-	21	9	15	1	7	4	4
Querétaro	-	-	2	1	-	5	2	5
Quintana Roo	2	2	5	39	-	-	-	-
San Luis Potosí	-	11	7	7	-	3	2	2
Sinaloa	-	16	15	45	-	3	1	5
Sonora	5	17	11	51	-	5	4	5
Tabasco	-	1	2	3	-	3	1	2
Tamaulipas	6	37	33	68	-	-	-	-
Tlaxcala	-	4	1	2	-	-	-	-
Veracruz	-	4	3	15	-	18	12	27
Yucatán	-	1	2	13	-	2	3	3
Zacatecas	-	5	2	6	-	1	1	1
<b>TOTAL</b>	<b>23</b>	<b>534</b>	<b>461</b>	<b>945</b>	<b>1</b>	<b>95</b>	<b>64</b>	<b>142</b>

FUENTE: SINAVE/DGE/Salud 2016. Información preliminar, incluye casos probables.

**CUADRO 3.1 Casos por entidad federativa de Enfermedades Prevenibles por Vacunación hasta la semana epidemiológica 32 del 2016**

ENTIDAD FEDERATIVA	§Tétanos Neonatal CIE-10ª REV. A33				§Tétanos CIE-10ª REV. A34, A35			
	2016			2015	2016			2015
	Sem.	Acum.		Acum.	Sem.	Acum.		Acum.
		M	F			M	F	
Aguascalientes	-	-	-	-	-	-	-	-
Baja California	-	-	-	-	-	-	-	-
Baja California Sur	-	-	-	-	-	-	-	1
Campeche	-	-	-	-	-	-	-	-
Coahuila	-	-	-	-	-	-	-	1
Colima	-	-	-	-	-	1	-	-
Chiapas	-	-	-	-	-	2	-	3
Chihuahua	-	-	-	-	-	-	-	-
Distrito Federal	-	-	-	-	-	-	-	-
Durango	-	-	-	-	-	-	-	1
Guanajuato	-	-	-	-	-	2	-	-
Guerrero	-	-	-	-	-	1	-	3
Hidalgo	-	-	-	-	-	-	-	-
Jalisco	-	-	-	-	-	1	-	2
México	-	-	-	-	-	-	-	-
Michoacán	-	1	-	-	-	-	-	-
Morelos	-	-	-	-	-	-	-	1
Nayarit	-	-	-	-	-	-	-	-
Nuevo León	-	-	-	-	-	-	-	1
Oaxaca	-	-	-	-	-	1	-	-
Puebla	-	-	-	-	-	-	-	1
Querétaro	-	-	-	-	-	-	-	-
Quintana Roo	-	-	-	-	-	-	-	-
San Luis Potosí	-	-	-	-	-	-	1	-
Sinaloa	-	-	-	-	-	-	-	1
Sonora	-	-	-	-	-	-	-	2
Tabasco	-	-	-	-	-	-	-	1
Tamaulipas	-	-	-	-	-	-	-	1
Tlaxcala	-	-	-	-	-	1	-	1
Veracruz	-	-	-	-	-	2	-	1
Yucatán	-	-	-	-	-	1	-	1
Zacatecas	-	-	-	-	-	-	-	-
<b>TOTAL</b>	-	1	-	-	-	12	1	22

§FUENTE: SINAVE/DGE/Salud 2016. Información preliminar de casos confirmados.

**CUADRO 3.2 Casos por entidad federativa de Enfermedades Prevenibles por Vacunación hasta la semana epidemiológica 32; Meningitis Meningocócica hasta la 31 del 2016**

ENTIDAD FEDERATIVA	§Tos Ferina CIE-10ª REV. A37				Meningitis Meningocócica CIE-10ª REV. A39.0			
	2016			2015	2016			2015
	Sem.	Acum.		Acum.	Sem.	Acum.		Acum.
		M	F			M	F	
Aguascalientes	-	2	2	7	-	-	-	-
Baja California	4	24	29	21	-	1	-	2
Baja California Sur	-	2	5	5	-	-	-	-
Campeche	-	4	-	6	-	1	1	-
Coahuila	-	6	3	86	-	-	-	-
Colima	-	1	1	3	-	-	-	-
Chiapas	-	28	49	38	-	-	-	-
Chihuahua	-	4	4	20	-	-	-	-
Distrito Federal	5	17	15	3	-	-	1	-
Durango	-	8	6	24	-	-	-	-
Guanajuato	-	4	7	5	-	-	-	-
Guerrero	-	-	-	1	-	-	-	-
Hidalgo	-	2	1	3	-	-	-	-
Jalisco	-	9	6	22	-	-	-	-
México	7	27	26	34	-	-	-	-
Michoacán	-	4	8	15	-	-	-	-
Morelos	-	2	5	12	-	-	-	-
Nayarit	-	8	2	9	-	-	-	-
Nuevo León	4	15	18	101	-	-	-	-
Oaxaca	-	3	3	22	-	-	-	-
Puebla	-	-	-	-	-	-	-	-
Querétaro	-	3	3	8	-	-	-	-
Quintana Roo	-	2	1	-	-	-	-	-
San Luis Potosí	-	1	2	62	-	-	-	-
Sinaloa	-	8	9	1	-	-	-	-
Sonora	-	16	19	55	-	1	-	-
Tabasco	-	3	1	3	-	-	-	-
Tamaulipas	-	4	5	8	-	-	-	-
Tlaxcala	-	3	3	4	-	-	-	-
Veracruz	-	1	1	5	-	1	1	-
Yucatán	-	2	5	14	-	-	-	-
Zacatecas	-	-	-	7	-	-	-	-
<b>TOTAL</b>	<b>20</b>	<b>213</b>	<b>239</b>	<b>604</b>	<b>-</b>	<b>4</b>	<b>3</b>	<b>2</b>

§FUENTE: SINAVE/DGE/Salud 2016. Información preliminar de casos confirmados.

FUENTE: SINAVE/DGE/Salud 2016. Información preliminar, incluye casos probables.

**CUADRO 3.3 Casos por entidad federativa de Enfermedades Prevenibles por Vacunación hasta la semana epidemiológica 31 del 2016**

ENTIDAD FEDERATIVA	Enfermedad Invasiva por Neumococo CIE-10ª REV. A40.3, G00.1, J13				Infecciones Invasivas por <i>Haemophilus influenzae</i> CIE-10ª REV. A41.3, G00.0, J14			
	2016			2015	2016			2015
	Sem.	Acum.		Acum.	Sem.	Acum.		Acum.
		M	F			M	F	
Aguascalientes	-	-	-	-	-	-	-	-
Baja California	-	-	1	3	-	-	-	-
Baja California Sur	-	-	-	-	-	-	-	-
Campeche	-	-	-	-	-	-	-	-
Coahuila	-	-	-	-	-	-	-	-
Colima	-	-	-	-	-	1	-	-
Chiapas	-	-	-	3	-	-	-	5
Chihuahua	-	-	1	1	-	-	1	-
Distrito Federal	-	-	-	-	-	-	-	-
Durango	-	-	-	-	-	-	-	-
Guanajuato	-	-	-	-	-	-	-	-
Guerrero	-	1	-	-	-	-	1	-
Hidalgo	-	-	-	-	-	-	-	-
Jalisco	-	5	-	1	-	-	-	-
México	-	-	-	-	-	-	-	-
Michoacán	-	-	-	1	-	-	-	-
Morelos	-	-	-	-	-	-	-	-
Nayarit	-	-	-	-	-	-	-	-
Nuevo León	-	-	-	4	-	-	-	-
Oaxaca	-	-	-	-	-	-	-	-
Puebla	-	-	-	-	-	-	-	-
Querétaro	-	-	-	-	-	14	30	-
Quintana Roo	-	-	-	-	-	-	-	-
San Luis Potosí	-	-	-	-	-	-	-	-
Sinaloa	-	1	-	-	-	-	-	-
Sonora	-	-	-	-	-	-	-	-
Tabasco	-	-	2	2	1	-	1	-
Tamaulipas	-	-	2	-	-	-	1	-
Tlaxcala	-	-	-	-	-	-	-	-
Veracruz	-	-	3	-	-	-	-	-
Yucatán	-	-	-	-	-	-	-	-
Zacatecas	-	-	-	-	-	-	-	-
<b>TOTAL</b>	-	7	9	15	1	15	34	5

FUENTE: SINAVE/DGE/Salud 2016. Información preliminar, incluye casos probables.

**CUADRO 3.4 Casos por entidad federativa de Enfermedades Prevenibles por Vacunación hasta la semana epidemiológica 31; Rubéola hasta la semana 32 del 2016**

ENTIDAD FEDERATIVA	Varicela CIE-10ª REV. B01				§Rubéola CIE-10ª REV. B06			
	2016			2015	2016			2015
	Sem.	Acum.		Acum.	Sem.	Acum.		Acum.
		M	F			M	F	
Aguascalientes	39	998	890	3 500	-	-	-	-
Baja California	82	2 211	1 781	3 639	-	-	-	-
Baja California Sur	21	1 395	1 181	1 494	-	-	-	-
Campeche	19	830	723	1 407	-	-	-	-
Coahuila	48	2 432	2 174	4 150	-	-	-	-
Colima	14	727	677	1 461	-	-	-	-
Chiapas	15	714	680	2 466	-	-	-	-
Chihuahua	69	1 945	1 735	6 086	-	-	-	-
Distrito Federal	160	4 028	3 713	9 213	-	-	-	-
Durango	34	885	803	2 036	-	-	-	-
Guanajuato	81	2 154	2 093	5 879	-	-	-	-
Guerrero	51	1 444	1 447	3 426	-	-	-	-
Hidalgo	41	1 402	1 291	3 681	-	-	-	-
Jalisco	147	3 757	3 401	9 501	-	-	-	-
México	170	4 926	4 553	11 686	-	-	-	-
Michoacán	54	1 114	998	3 306	-	-	-	-
Morelos	21	705	692	2 245	-	-	-	-
Nayarit	10	937	841	1 652	-	-	-	-
Nuevo León	104	5 638	5 326	8 010	-	-	-	-
Oaxaca	33	1 402	1 404	3 169	-	-	-	-
Puebla	31	1 456	1 381	4 760	-	-	-	-
Querétaro	28	1 064	967	3 739	-	-	-	-
Quintana Roo	53	959	768	2 938	-	-	-	-
San Luis Potosí	41	1 535	1 602	3 738	-	-	-	-
Sinaloa	62	2 254	1 951	4 943	-	-	-	-
Sonora	50	1 328	1 341	4 064	-	-	-	-
Tabasco	36	903	767	2 328	-	-	-	-
Tamaulipas	79	3 146	2 933	5 568	-	-	-	-
Tlaxcala	19	373	397	1 310	-	-	-	-
Veracruz	121	3 170	2 969	6 502	-	-	-	-
Yucatán	29	1 606	1 375	4 206	-	-	-	-
Zacatecas	48	901	1 009	2 014	-	-	-	-
<b>TOTAL</b>	<b>1 810</b>	<b>58 339</b>	<b>53 863</b>	<b>134 117</b>	<b>-</b>	<b>-</b>	<b>-</b>	<b>-</b>

FUENTE: SINAVE/DGE/Salud 2016. Información preliminar, incluye casos probables.

§FUENTE: SINAVE/DGE/Salud 2016. Información preliminar de casos confirmados.

**CUADRO 3.5 Casos por entidad federativa de Enfermedades Prevenibles por Vacunación hasta la semana epidemiológica 31 del 2016**

ENTIDAD FEDERATIVA	Hepatitis Vírica A CIE-10ª REV. B15				Hepatitis Vírica B CIE-10ª REV. B16			
	2016			2015	2016			2015
	Sem.	Acum.		Acum.	Sem.	Acum.		Acum.
		M	F			M	F	
Aguascalientes	-	2	5	9	-	1	1	2
Baja California	1	31	33	150	-	14	6	36
Baja California Sur	5	92	73	39	-	2	1	4
Campeche	1	16	20	45	-	2	1	6
Coahuila	-	22	17	45	1	4	2	7
Colima	-	7	12	30	-	-	-	1
Chiapas	18	129	117	222	-	6	2	6
Chihuahua	1	46	54	67	-	1	2	6
Distrito Federal	10	199	134	407	4	51	12	75
Durango	4	35	40	81	-	1	1	3
Guanajuato	3	100	125	285	-	8	1	8
Guerrero	-	43	51	153	1	5	2	3
Hidalgo	5	101	86	269	1	17	6	10
Jalisco	9	122	121	281	3	25	12	41
México	7	83	89	273	1	40	13	50
Michoacán	4	88	83	333	-	3	2	3
Morelos	3	50	41	143	-	3	2	9
Nayarit	6	66	68	126	-	4	-	10
Nuevo León	1	19	12	80	1	15	2	18
Oaxaca	5	97	101	328	-	9	9	6
Puebla	3	60	58	171	1	28	4	19
Querétaro	6	122	121	225	-	2	1	6
Quintana Roo	-	8	20	60	-	5	3	7
San Luis Potosí	1	62	63	158	-	8	1	12
Sinaloa	13	232	178	429	-	21	18	24
Sonora	3	70	69	218	-	6	2	29
Tabasco	3	57	54	70	-	8	3	6
Tamaulipas	4	26	43	161	2	15	7	18
Tlaxcala	1	11	11	199	-	2	-	1
Veracruz	-	78	69	312	-	24	8	25
Yucatán	3	106	94	357	-	8	1	19
Zacatecas	-	35	33	69	-	3	-	4
<b>TOTAL</b>	<b>120</b>	<b>2 215</b>	<b>2 095</b>	<b>5 795</b>	<b>15</b>	<b>341</b>	<b>125</b>	<b>474</b>

FUENTE: SINAVE/DGE/Salud 2016. Información preliminar, incluye casos probables.

**CUADRO 3.6 Casos por entidad federativa de Enfermedades Prevenibles por Vacunación hasta la semana epidemiológica 31; Influenza hasta la 32 del 2016**

ENTIDAD FEDERATIVA	Parotiditis Infecciosa CIE-10ª REV. B26				§Influenza CIE-10ª REV. J09-J11			
	2016			2015	2016			2015
	Sem.	Acum.		Acum.	Sem.	Acum.*		Acum.
	M	F			M	F		
Aguascalientes	-	3	-	2	1	145	160	43
Baja California	4	78	51	153	-	75	80	32
Baja California Sur	-	36	28	32	-	109	119	14
Campeche	-	17	15	23	-	24	21	12
Coahuila	1	13	9	37	-	58	60	31
Colima	2	8	21	19	-	62	90	23
Chiapas	-	17	12	40	-	50	64	7
Chihuahua	6	97	77	151	-	88	97	52
Distrito Federal	4	53	82	141	-	525	547	122
Durango	-	7	10	10	-	67	89	16
Guanajuato	1	34	37	51	-	82	112	32
Guerrero	1	52	34	84	-	76	88	16
Hidalgo	-	7	6	21	-	168	164	62
Jalisco	9	99	133	147	-	239	306	93
México	6	73	66	145	-	432	475	118
Michoacán	-	24	23	77	-	175	183	41
Morelos	-	17	23	40	-	130	140	41
Nayarit	-	8	13	29	-	79	99	10
Nuevo León	2	65	91	127	-	139	160	135
Oaxaca	2	36	24	61	-	108	102	27
Puebla	3	31	32	76	-	259	244	37
Querétaro	1	13	17	22	-	110	149	84
Quintana Roo	5	24	15	39	-	73	50	32
San Luis Potosí	9	29	25	67	-	136	180	64
Sinaloa	3	47	46	185	-	74	84	33
Sonora	5	63	42	98	-	84	119	20
Tabasco	-	13	20	43	-	70	71	19
Tamaulipas	6	64	66	89	-	31	46	15
Tlaxcala	-	13	9	23	-	280	303	72
Veracruz	2	60	58	107	5	271	336	91
Yucatán	1	14	11	30	6	66	90	27
Zacatecas	2	32	21	27	1	156	158	53
<b>TOTAL</b>	<b>75</b>	<b>1 147</b>	<b>1 117</b>	<b>2 196</b>	<b>13</b>	<b>4 441</b>	<b>4 986</b>	<b>1 474</b>

FUENTE: SINAVE/DGE/Salud 2016. Información preliminar, incluye casos probables.

§FUENTE: SINAVE/DGE/Salud 2016. Información preliminar de casos confirmados.

\* Se eliminó un caso femenino de Colima por rectificaciones en la base de datos.



**CUADRO 3.7 Casos por entidad federativa de Enfermedades Prevenibles por Vacunación hasta la semana 31; Síndrome de Rubéola Congénita hasta la semana 32 del 2016**

ENTIDAD FEDERATIVA	§Síndrome de Rubéola Congénita CIE-10ª REV. P35.0				Infección por Virus de Papiloma Humano CIE-10ª REV. B97.7			
	2016			2015	2016			2015
	Sem.	Acum.		Acum.	Sem.	Acum.		Acum.
		M	F			M	F	
Aguascalientes	-	-	-	-	-	2	16	122
Baja California	-	-	-	-	6	12	147	156
Baja California Sur	-	-	-	-	3	4	225	72
Campeche	-	-	-	-	1	9	30	51
Coahuila	-	-	-	-	16	14	392	478
Colima	-	-	-	-	1	2	114	87
Chiapas	-	-	-	-	2	10	428	2 018
Chihuahua	-	-	-	-	9	20	180	380
Distrito Federal	-	-	-	-	112	37	4 467	3 909
Durango	-	-	-	-	3	1	129	103
Guanajuato	-	-	-	-	10	7	1 066	700
Guerrero	-	-	-	-	-	7	273	794
Hidalgo	-	-	-	-	11	7	681	944
Jalisco	-	-	-	-	4	107	1 550	1 707
México	-	-	-	-	14	38	347	634
Michoacán	-	-	-	-	11	11	204	1 605
Morelos	-	-	-	-	1	1	8	4
Nayarit	-	-	-	-	-	13	49	176
Nuevo León	-	-	-	-	46	8	1 483	1 532
Oaxaca	-	-	-	-	10	23	147	177
Puebla	-	-	-	-	20	61	339	918
Querétaro	-	-	-	-	5	-	245	302
Quintana Roo	-	-	-	-	-	3	215	573
San Luis Potosí	-	-	-	-	7	48	203	388
Sinaloa	-	-	-	-	9	33	339	768
Sonora	-	-	-	-	20	13	427	476
Tabasco	-	-	-	-	6	8	266	400
Tamaulipas	-	-	-	-	28	65	478	705
Tlaxcala	-	-	-	-	4	52	44	129
Veracruz	-	-	-	-	6	10	409	430
Yucatán	-	-	-	-	10	7	90	73
Zacatecas	-	-	-	-	15	6	146	233
<b>TOTAL</b>	-	-	-	-	390	639	15 137	21 044

§FUENTE: SINAVE/DGE/Salud 2016. Información preliminar de casos confirmados.

FUENTE: SINAVE/DGE/Salud 2016. Información preliminar, incluye casos probables.

**CUADRO 4. Casos por entidad federativa de Enfermedades Infecciosas y Parasitarias del Aparato Digestivo hasta la semana epidemiológica 31; Cólera hasta la 32 del 2016**

ENTIDAD FEDERATIVA	§Cólera CIE-10 <sup>a</sup> REV. A00			Fiebre Tifoidea CIE-10 <sup>a</sup> REV. A01.0			Fiebre Paratifoidea A CIE-10 <sup>a</sup> REV. A01.1					
	2016		2015	2016		2015	2016		2015			
	Sem.	Acum.		Acum.	Sem.	Acum.		Acum.	Sem.	Acum.		Acum.
		M	F			M	F			M	F	
Aguascalientes	-	-	-	3	116	192	227	11	108	186	203	
Baja California	-	-	-	12	174	487	1 009	1	49	94	118	
Baja California Sur	-	-	-	-	23	22	36	-	10	29	86	
Campeche	-	-	-	1	53	179	286	-	17	57	195	
Coahuila	-	-	-	33	332	800	1 748	3	35	48	151	
Colima	-	-	-	3	31	89	61	1	4	24	6	
Chiapas	-	-	-	55	713	1 376	3 668	10	229	488	1 564	
Chihuahua	-	-	-	3	497	1 234	1 741	10	109	346	168	
Distrito Federal	-	-	-	1	22	29	33	1	49	42	82	
Durango	-	-	-	1	9	45	23	-	1	7	6	
Guanajuato	-	-	-	4	86	175	281	-	7	28	12	
Guerrero	-	-	-	41	263	588	1 345	9	52	162	255	
Hidalgo	-	-	-	-	8	13	40	-	-	-	-	
Jalisco	-	-	-	14	100	186	247	10	124	290	757	
México	-	-	-	6	41	47	109	3	43	82	108	
Michoacán	-	-	-	18	99	251	400	2	24	36	91	
Morelos	-	-	-	1	42	67	212	3	7	14	29	
Nayarit	-	-	-	2	53	118	329	2	27	46	42	
Nuevo León	-	-	-	12	114	360	546	-	107	105	240	
Oaxaca	-	-	-	6	117	226	483	5	13	37	93	
Puebla	-	-	-	2	76	138	207	-	36	70	209	
Querétaro	-	-	-	2	14	59	158	-	2	1	3	
Quintana Roo	-	-	-	-	5	6	14	6	117	131	364	
San Luis Potosí	-	-	-	5	70	173	398	-	14	23	117	
Sinaloa	-	-	-	185	1 568	4 492	6 157	6	70	95	343	
Sonora	-	-	-	9	49	119	171	1	17	32	84	
Tabasco	-	-	-	19	214	539	2 147	22	334	574	1 170	
Tamaulipas	-	-	-	109	1 080	2 653	3 891	28	119	226	526	
Tlaxcala	-	-	-	-	14	34	34	-	56	99	72	
Veracruz	-	-	-	33	353	804	1 615	9	162	333	510	
Yucatán	-	-	-	-	3	11	65	-	5	8	31	
Zacatecas	-	-	-	57	476	1 040	1 697	1	23	69	254	
<b>TOTAL</b>	-	-	-	637	6 815	16 552	29 378	144	1 970	3 782	7 889	

§FUENTE: SINAVE/DGE/Salud 2016. Información preliminar de casos confirmados.

FUENTE: SINAVE/DGE/Salud 2016. Información preliminar, incluye casos probables.

**CUADRO 4.1 Casos por entidad federativa de Enfermedades Infecciosas y Parasitarias del Aparato Digestivo hasta la semana epidemiológica 31 del 2016**

ENTIDAD FEDERATIVA	Otras Salmonelosis CIE-10ª REV. A02				Shigelosis CIE-10ª REV. A03				Infecciones Intestinales por Otros Organismos y las mal definidas CIE-10ª REV. A04, A08-A09 excepto A08.0			
	2016			2015	2016			2015	2016			2015
	Sem.	Acum.		Acum.	Sem.	Acum.		Acum.	Sem.	Acum.		Acum.
		M	F			M	F			M	F	
Aguascalientes	40	328	620	624	-	16	18	14	2 504	33 348	35 801	67 482
Baja California	39	358	798	1 175	-	6	10	20	1 943	31 393	36 636	83 983
Baja California Sur	3	32	58	74	-	4	3	7	703	10 424	12 666	23 428
Campeche	20	207	525	823	1	17	16	72	1 301	13 391	15 630	33 072
Coahuila	29	228	578	1 065	-	15	11	22	2 569	40 125	49 007	94 633
Colima	2	33	51	121	-	1	3	8	897	12 787	14 464	26 265
Chiapas	421	4 900	9 035	12 315	11	147	224	496	3 127	48 800	60 883	118 412
Chihuahua	76	533	1 311	1 487	7	10	12	35	3 215	39 670	52 013	93 169
Distrito Federal	16	107	185	257	1	18	8	23	5 091	87 316	108 456	215 620
Durango	-	7	12	5	-	18	9	16	2 459	29 080	35 183	65 377
Guanajuato	14	200	350	198	-	8	6	31	4 022	52 248	61 789	114 450
Guerrero	22	313	643	646	18	215	274	593	2 864	30 657	38 091	88 278
Hidalgo	1	50	99	146	-	4	5	7	1 485	24 205	28 653	57 806
Jalisco	36	466	902	1 476	1	39	57	69	6 058	79 789	89 204	206 066
México	23	409	717	1 216	-	42	69	101	9 064	169 477	201 786	372 208
Michoacán	52	379	860	1 061	1	6	7	38	3 358	42 819	52 331	106 194
Morelos	7	51	94	310	-	3	5	12	2 076	28 570	34 976	76 501
Nayarit	27	478	1 029	2 272	2	16	12	56	1 571	19 302	22 620	43 516
Nuevo León	1	72	186	180	-	11	14	27	3 683	61 286	73 338	150 676
Oaxaca	29	299	578	870	14	133	163	248	2 842	44 874	53 919	104 793
Puebla	91	1 129	2 173	3 469	1	59	61	180	3 296	49 403	60 190	124 985
Querétaro	6	80	134	148	-	4	4	24	1 320	28 345	32 841	67 313
Quintana Roo	24	399	984	268	-	7	12	13	1 099	13 593	15 211	38 181
San Luis Potosí	18	119	323	634	1	14	19	50	1 671	28 107	33 400	63 608
Sinaloa	25	391	1 019	1 311	-	7	7	23	2 333	30 599	37 610	84 608
Sonora	14	151	335	440	1	18	38	23	2 894	41 275	48 556	87 994
Tabasco	188	1 654	3 402	5 012	-	61	79	140	1 719	26 159	29 859	66 863
Tamaulipas	61	594	1 470	1 555	5	31	54	82	2 763	38 001	46 360	113 159
Tlaxcala	7	107	230	408	1	4	5	13	973	16 494	19 059	36 358
Veracruz	206	1 755	3 624	5 134	1	23	40	79	4 807	56 689	69 177	147 539
Yucatán	15	95	205	261	2	41	47	50	2 162	29 897	34 822	79 665
Zacatecas	28	268	655	679	1	15	17	41	2 283	28 874	33 750	52 037
<b>TOTAL</b>	<b>1 541</b>	<b>16 192</b>	<b>33 185</b>	<b>45 640</b>	<b>69</b>	<b>1 013</b>	<b>1 309</b>	<b>2 613</b>	<b>88 152</b>	<b>1 286 997</b>	<b>1 538 281</b>	<b>3 104 239</b>

FUENTE: SINAVE/DGE/Salud 2016. Información preliminar, incluye casos probables.

**CUADRO 4.2 Casos por entidad federativa de Enfermedades Infecciosas y Parasitarias del Aparato Digestivo hasta la semana epidemiológica 31 del 2016**

ENTIDAD FEDERATIVA	Intoxicación Alimentaria Bacteriana CIE-10ª REV. A05				Amebiasis Intestinal CIE-10ª REV. A06.0-A06.3, A06.9				Absceso Hepático Amebiano CIE-10ª REV. A06.4			
	2016			2015	2016			2015	2016			2015
	Sem.	Acum.		Acum.	Sem.	Acum.		Acum.	Sem.	Acum.		Acum.
		M	F			M	F			M	F	
Aguascalientes	2	9	14	10	106	1 222	1 437	2 896	-	2	1	2
Baja California	23	564	722	1 238	39	420	465	1 236	-	8	3	7
Baja California Sur	2	58	84	58	18	379	424	743	-	1	3	3
Campeche	1	19	24	41	60	972	1 194	2 457	-	-	-	-
Coahuila	16	524	695	1 061	49	722	751	2 337	-	3	2	-
Colima	2	95	128	114	28	879	1 023	1 051	-	11	2	7
Chiapas	14	267	351	686	403	6 611	8 502	16 505	-	8	10	31
Chihuahua	22	523	714	1 141	52	607	767	2 007	-	2	4	9
Distrito Federal	8	126	181	587	139	2 023	2 640	5 383	-	4	1	25
Durango	-	5	7	10	50	512	656	1 277	-	6	4	3
Guanajuato	9	85	114	247	94	1 083	1 299	2 518	-	1	1	3
Guerrero	46	352	492	945	372	4 350	5 746	12 373	1	9	4	16
Hidalgo	-	42	45	62	256	3 105	3 897	7 992	-	13	7	17
Jalisco	104	1 530	1 732	3 464	131	2 264	2 809	5 810	-	17	14	21
México	27	377	419	957	300	4 840	6 257	13 915	-	9	7	11
Michoacán	3	31	49	81	83	1 070	1 269	2 741	1	7	8	8
Morelos	11	85	119	520	123	1 222	1 612	3 043	-	1	-	4
Nayarit	-	17	16	106	100	1 555	1 925	4 428	-	4	4	8
Nuevo León	33	595	637	2 469	50	752	901	2 218	-	6	1	2
Oaxaca	12	203	306	488	319	5 053	6 746	12 045	-	-	1	18
Puebla	11	203	234	325	285	4 131	5 221	11 160	1	5	4	7
Querétaro	10	111	114	305	40	468	655	1 194	-	2	2	4
Quintana Roo	-	2	2	-	93	1 076	1 161	2 798	-	-	1	2
San Luis Potosí	24	253	373	948	79	1 302	1 739	3 754	-	3	7	5
Sinaloa	10	254	308	860	179	1 947	2 591	5 736	2	46	8	41
Sonora	57	505	665	662	49	577	793	1 853	2	16	7	21
Tabasco	27	297	378	603	103	2 496	2 823	6 202	-	2	3	13
Tamaulipas	28	314	411	794	105	1 027	1 419	2 900	1	2	2	6
Tlaxcala	-	16	20	38	54	970	1 228	2 553	-	1	1	-
Veracruz	15	313	341	636	398	4 460	5 714	12 003	-	1	4	18
Yucatán	-	4	8	23	205	2 677	3 364	7 594	-	5	10	7
Zacatecas	33	158	189	235	98	1 358	1 466	2 671	2	12	7	17
<b>TOTAL</b>	<b>550</b>	<b>7 937</b>	<b>9 892</b>	<b>19 714</b>	<b>4 460</b>	<b>62 130</b>	<b>78 494</b>	<b>163 393</b>	<b>10</b>	<b>207</b>	<b>133</b>	<b>336</b>

FUENTE: SINAVE/DGE/Salud 2016. Información preliminar, incluye casos probables.

**CUADRO 4.3 Casos por entidad federativa de Enfermedades Infecciosas y Parasitarias del Aparato Digestivo hasta la semana epidemiológica 31 del 2016**

ENTIDAD FEDERATIVA	Otras Infecciones Intestinales debidas a Protozoarios CIE-10ª REV. A07.0, A07.2, A07.9				Giardiasis CIE-10ª REV. A07.1				Otras HelminCIAS CIE-10ª REV. B65-B67, B70-B76, B78, B79, B81-B83			
	2016			2015	2016			2015	2016			2015
	Sem.	Acum.		Acum.	Sem.	Acum.		Acum.	Sem.	Acum.		Acum.
		M	F			M	F			M	F	
Aguascalientes	8	366	312	581	2	58	60	108	34	442	524	1 102
Baja California	6	122	131	336	4	26	32	80	34	711	859	2 137
Baja California Sur	-	11	19	57	3	29	31	57	43	710	867	1 752
Campeche	33	395	406	540	5	33	64	92	46	358	451	1 093
Coahuila	1	211	250	452	-	45	76	39	22	317	387	931
Colima	8	167	210	407	3	46	54	59	37	616	759	1 301
Chiapas	155	2 720	3 454	6 112	20	217	276	581	221	3 123	4 195	7 909
Chihuahua	6	169	190	733	1	28	26	56	59	600	819	1 561
Distrito Federal	50	760	1 068	1 970	7	181	271	456	148	1 842	2 411	5 017
Durango	-	17	23	14	-	8	7	27	10	101	98	143
Guanajuato	16	254	362	858	2	19	20	50	27	412	492	537
Guerrero	59	804	969	2 460	16	183	270	432	183	2 168	2 920	5 906
Hidalgo	33	376	492	1 416	4	37	62	80	89	1 026	1 314	2 509
Jalisco	11	321	391	1 152	5	107	104	263	194	2 799	3 772	7 878
México	16	434	556	1 305	15	199	418	476	298	4 219	5 276	11 411
Michoacán	19	468	595	1 045	4	31	37	49	41	520	695	1 397
Morelos	23	225	295	795	2	42	45	108	104	1 034	1 484	2 598
Nayarit	27	655	806	1 734	1	66	81	181	46	747	1 019	2 014
Nuevo León	18	212	219	476	1	41	59	125	30	347	355	965
Oaxaca	63	1 288	1 628	2 814	13	135	181	299	136	1 816	2 214	4 374
Puebla	38	704	872	1 947	9	105	126	269	118	1 887	2 400	5 313
Querétaro	7	91	140	186	2	29	26	72	44	567	708	1 390
Quintana Roo	11	200	212	650	1	50	62	123	96	1 357	1 738	4 609
San Luis Potosí	15	268	314	959	6	107	173	550	56	574	733	1 664
Sinaloa	26	520	583	945	19	300	357	640	308	4 985	6 887	13 651
Sonora	15	195	187	671	17	143	177	264	74	1 055	1 425	2 780
Tabasco	157	3 101	3 771	7 848	3	83	74	131	188	2 727	3 134	6 512
Tamaulipas	37	380	513	1 120	4	108	98	312	139	1 353	1 827	4 746
Tlaxcala	9	197	221	327	2	17	29	41	32	408	497	1 188
Veracruz	107	1 481	1 874	3 456	7	72	85	247	350	4 133	5 064	12 417
Yucatán	21	258	285	957	22	261	309	648	133	1 759	2 220	4 546
Zacatecas	14	248	330	1 071	11	76	94	150	12	231	275	364
<b>TOTAL</b>	<b>1 009</b>	<b>17 618</b>	<b>21 678</b>	<b>45 394</b>	<b>211</b>	<b>2 882</b>	<b>3 784</b>	<b>7 065</b>	<b>3 352</b>	<b>44 944</b>	<b>57 819</b>	<b>121 715</b>

FUENTE: SINAVE/DGE/Salud 2016. Información preliminar, incluye casos probables.

**CUADRO 4.4 Casos por entidad federativa de Enfermedades Infecciosas y Parasitarias del Aparato Digestivo hasta la semana epidemiológica 31 del 2016**

ENTIDAD FEDERATIVA	Ascariasis CIE-10 <sup>a</sup> REV. B77				Enterobiasis CIE-10 <sup>a</sup> REV. B80				Enfermedades Infecciosas Intestinales CIE-10 <sup>a</sup> REV. A01-A03, A04, A05, A06.0-A06.3, A06.9, A07.0-A07.2, A07.9, A08-A09			
	2016			2015	2016			2015	2016			2015
	Sem.	Acum.		Acum.	Sem.	Acum.		Acum.	Sem.	Acum.		Acum.
		M	F			M	F			M	F	
Aguascalientes	5	33	32	64	26	326	348	1 379	2 676	35 585	38 648	72 150
Baja California	1	15	19	16	1	6	22	55	2 067	33 177	39 464	89 501
Baja California Sur	-	17	18	26	1	22	37	125	729	10 971	13 340	24 547
Campeche	4	84	103	55	-	13	12	89	1 422	15 107	18 096	37 578
Coahuila	-	13	23	27	-	28	39	58	2 700	42 256	52 234	101 549
Colima	4	161	172	185	1	38	30	78	944	14 045	16 048	28 097
Chiapas	67	1 175	1 390	2 922	9	84	144	610	4 219	64 734	84 688	160 422
Chihuahua	3	27	27	95	-	10	23	38	3 392	42 148	56 614	100 553
Distrito Federal	4	71	111	232	7	63	84	41	5 314	90 604	112 880	224 424
Durango	1	33	37	66	-	15	26	68	2 510	29 657	35 949	66 761
Guanajuato	3	30	56	112	1	30	28	72	4 166	54 088	64 218	118 672
Guerrero	161	2 231	2 738	5 791	11	122	162	560	3 447	37 197	47 245	107 360
Hidalgo	25	470	623	1 302	4	54	53	83	1 779	27 833	33 270	67 588
Jalisco	3	166	186	447	12	137	243	377	6 370	84 752	95 686	219 324
México	8	185	316	534	8	201	203	154	9 454	175 873	210 357	390 399
Michoacán	5	97	117	196	-	40	52	213	3 540	44 927	55 436	111 702
Morelos	5	41	53	111	-	7	6	109	2 246	30 249	37 229	81 547
Nayarit	16	174	258	510	2	110	112	625	1 733	22 170	26 654	52 666
Nuevo León	2	28	43	71	5	57	60	98	3 799	63 229	75 856	157 016
Oaxaca	32	765	959	1 299	3	153	223	408	3 303	52 115	63 784	122 134
Puebla	52	769	876	2 122	5	110	127	335	3 733	55 867	69 094	142 766
Querétaro	2	10	11	80	-	3	1	8	1 387	29 144	33 976	69 404
Quintana Roo	25	426	471	1 231	-	15	29	48	1 236	15 451	17 786	42 450
San Luis Potosí	10	194	252	495	2	42	77	157	1 819	30 265	36 544	71 025
Sinaloa	13	140	194	306	16	168	240	470	2 783	35 672	47 077	100 668
Sonora	3	29	36	153	3	81	134	333	3 062	42 947	50 913	92 213
Tabasco	64	898	1 070	2 496	7	69	99	231	2 238	34 400	41 501	90 119
Tamaulipas	19	289	361	1 132	6	76	105	241	3 146	41 691	53 237	124 407
Tlaxcala	1	12	18	39	3	53	93	75	1 046	17 879	20 926	39 846
Veracruz	124	1 844	2 284	4 974	11	198	345	740	5 583	65 312	81 995	171 234
Yucatán	112	1 767	2 281	3 858	6	48	59	407	2 427	33 242	39 061	89 307
Zacatecas	1	26	33	62	-	6	6	56	2 526	31 501	37 612	58 841
<b>TOTAL</b>	<b>775</b>	<b>12 220</b>	<b>15 168</b>	<b>31 009</b>	<b>150</b>	<b>2 385</b>	<b>3 222</b>	<b>8 341</b>	<b>96 796</b>	<b>1 404 088</b>	<b>1 707 418</b>	<b>3 426 270</b>

FUENTE: SINAVE/DGE/Salud 2016. Información preliminar, incluye casos probables.

**CUADRO 5. Casos por entidad federativa de Enfermedades Infecciosas del aparato Respiratorio hasta la semana epidemiológica 31 del 2016**

ENTIDAD FEDERATIVA	Tuberculosis Respiratoria CIE-10ª REV. A15-A16				Otitis Media Aguda CIE-10ª REV. H65.0-H65.1				Faringitis y Amigdalitis Estreptocócicas CIE-10ª Rev. J02.0, J03.0			
	2016			2015	2016			2015	2016			2015
	Sem.	Acum.		Acum.	Sem.	Acum.		Acum.	Sem.	Acum.		Acum.
		M	F			M	F			M	F	
Aguascalientes	-	14	8	23	216	5 431	6 169	9 161	4	1 097	978	-
Baja California	23	798	329	1 018	146	2 227	3 293	5 745	30	745	977	1 049
Baja California Sur	4	71	27	103	113	1 013	1 669	3 084	-	25	33	86
Campeche	4	63	35	67	109	1 696	2 243	3 068	9	78	80	140
Coahuila	5	157	94	341	282	4 008	5 420	11 922	426	3 766	4 310	6 593
Colima	4	64	32	88	82	1 661	2 246	3 979	-	14	8	1
Chiapas	19	336	264	764	318	4 736	6 276	11 474	66	955	1 325	2 368
Chihuahua	7	206	130	392	253	4 507	6 199	10 772	133	3 995	4 262	10 667
Distrito Federal	7	135	99	291	519	7 308	9 787	19 266	10	87	95	577
Durango	2	69	35	86	243	4 326	5 764	9 191	-	2	6	-
Guanajuato	2	85	53	126	527	7 392	10 264	20 287	2	33	35	1
Guerrero	9	385	219	734	366	4 693	6 811	12 094	487	6 470	8 751	12 091
Hidalgo	1	51	37	99	302	4 607	7 289	12 760	-	2	1	3
Jalisco	13	283	162	527	672	9 220	11 819	22 823	58	1 656	1 889	3 741
México	12	174	148	294	548	9 941	14 610	28 087	32	2 415	2 950	3 724
Michoacán	2	91	48	160	223	3 354	5 016	9 458	94	1 213	1 788	1 329
Morelos	2	58	41	84	196	2 418	3 278	6 915	17	668	911	2 435
Nayarit	5	96	68	166	219	3 253	4 288	7 363	-	-	-	-
Nuevo León	28	491	310	750	646	10 872	14 080	33 811	19	240	299	1 015
Oaxaca	15	219	123	299	327	5 545	7 617	14 940	118	3 091	4 001	8 915
Puebla	3	132	115	259	284	5 008	6 772	11 398	22	645	806	955
Querétaro	3	57	38	64	95	2 183	3 001	5 057	9	113	135	64
Quintana Roo	6	130	49	173	120	1 510	1 889	3 679	-	1	-	23
San Luis Potosí	7	116	83	185	586	5 799	7 582	12 819	-	10	6	-
Sinaloa	14	358	171	534	386	4 820	6 162	11 482	21	111	119	152
Sonora	24	403	148	566	227	3 750	5 209	9 992	126	2 445	3 262	6 301
Tabasco	12	296	154	376	241	3 640	5 443	8 058	54	576	770	1 262
Tamaulipas	11	371	193	652	559	8 247	10 800	18 457	510	9 455	11 310	20 301
Tlaxcala	1	12	10	22	86	1 470	2 369	4 954	3	286	316	429
Veracruz	27	626	396	1 109	319	5 074	7 213	14 266	20	1 136	1 598	741
Yucatán	3	89	41	123	149	1 628	2 076	4 157	-	3	2	80
Zacatecas	1	14	7	49	427	6 232	8 717	12 110	140	1 647	2 135	3 803
<b>TOTAL</b>	<b>276</b>	<b>6 450</b>	<b>3 667</b>	<b>10 524</b>	<b>9 786</b>	<b>147 569</b>	<b>201 371</b>	<b>372 629</b>	<b>2 410</b>	<b>42 980</b>	<b>53 158</b>	<b>88 846</b>

FUENTE: SINAVE/DGE/Salud 2016. Información preliminar, incluye casos probables.

**CUADRO 5.1 Casos por entidad federativa de Enfermedades Infecciosas del Aparato Respiratorio hasta la semana epidemiológica 31 del 2016**

ENTIDAD FEDERATIVA	Infecciones Respiratorias Agudas CIE-10ª REV. J00-J06, J20, J21 excepto J02, J03.0				Neumonías y Bronconeumonías CIE-10ª REV. J12, J15-J18 excepto J18.2			
	2016			2015	2016			2015
	Sem.	Acum.		Acum.	Sem.	Acum.		Acum.
		M	F			M	F	
Aguascalientes	5 833	155 601	178 529	297 228	28	1 045	1 098	1 328
Baja California	4 602	140 017	168 662	311 408	51	2 084	2 285	4 019
Baja California Sur	2 043	53 164	66 351	109 798	9	453	455	662
Campeche	3 084	64 380	77 568	145 716	10	238	234	470
Coahuila	5 664	151 299	184 585	410 784	28	1 001	1 074	2 072
Colima	2 330	54 124	62 687	112 403	33	988	855	1 000
Chiapas	8 053	155 303	197 276	383 027	31	770	1 014	1 644
Chihuahua	7 466	193 077	252 886	455 949	97	2 757	2 840	5 643
Distrito Federal	22 417	462 998	639 127	1 028 482	214	5 640	5 671	10 144
Durango	6 957	151 854	186 871	326 463	21	934	962	1 575
Guanajuato	15 421	310 204	384 668	703 823	94	1 921	1 982	3 362
Guerrero	8 195	178 721	237 205	400 509	38	664	657	1 917
Hidalgo	8 713	209 487	281 250	486 267	33	839	863	1 885
Jalisco	16 983	411 855	499 915	854 195	254	7 556	8 125	14 374
México	35 186	810 074	1 062 455	1 774 659	113	3 029	3 044	4 313
Michoacán	9 433	209 059	275 644	489 542	33	1 020	1 040	2 021
Morelos	6 587	129 551	164 581	287 285	22	440	456	1 336
Nayarit	3 683	84 139	101 915	171 961	59	898	791	1 135
Nuevo León	10 853	258 425	328 368	725 514	51	2 125	2 093	7 157
Oaxaca	6 740	163 669	209 712	393 383	75	1 215	1 239	2 047
Puebla	12 406	304 462	395 135	649 874	41	1 770	1 791	2 722
Querétaro	6 221	148 643	187 088	315 175	39	1 301	1 297	1 903
Quintana Roo	3 592	70 747	82 713	154 393	30	548	481	478
San Luis Potosí	6 980	161 502	203 245	378 863	45	1 250	1 303	3 029
Sinaloa	9 011	200 808	262 288	496 100	78	1 734	1 645	2 719
Sonora	5 912	164 394	206 733	385 296	54	2 638	2 585	5 202
Tabasco	5 697	125 623	163 172	285 660	41	699	827	1 626
Tamaulipas	8 191	185 450	228 351	475 548	42	1 486	1 421	3 386
Tlaxcala	3 729	95 562	124 519	206 908	10	434	382	827
Veracruz	12 485	273 858	360 986	661 426	63	2 338	2 314	3 843
Yucatán	7 274	133 454	162 353	280 909	45	666	730	1 193
Zacatecas	6 117	160 574	201 497	323 228	25	1 282	1 578	2 055
<b>TOTAL</b>	<b>277 858</b>	<b>6 372 078</b>	<b>8 138 335</b>	<b>14 481 776</b>	<b>1 807</b>	<b>51 763</b>	<b>53 132</b>	<b>97 087</b>

FUENTE: SINAVE/DGE/Salud 2016. Información preliminar, incluye casos probables.



**CUADRO 6. Casos por entidad federativa de Enfermedades de Transmisión Sexual hasta la semana epidemiológica 31 del 2016**

ENTIDAD FEDERATIVA	Sífilis Congénita CIE-10ª REV. A50				Sífilis Adquirida CIE-10ª REV. A51-A53				Infección Gonocócica Genitourinaria CIE-10ª REV. A54.0-A54.2			
	2016			2015	2016			2015	2016			2015
	Sem.	Acum.		Acum.	Sem.	Acum.		Acum.	Sem.	Acum.		Acum.
		M	F			M	F			M	F	
Aguascalientes	-	1	1	-	-	15	8	8	1	6	2	3
Baja California	-	10	5	10	6	103	91	190	1	35	39	89
Baja California Sur	-	-	-	1	-	4	3	17	1	16	3	8
Campeche	-	-	-	-	1	14	9	10	1	5	9	11
Coahuila	-	1	3	2	2	22	28	33	-	6	2	10
Colima	-	-	-	-	-	8	16	32	1	22	11	13
Chiapas	-	1	1	3	-	36	22	48	1	23	65	104
Chihuahua	1	2	4	4	5	56	115	178	2	12	9	33
Distrito Federal	-	3	1	1	1	108	18	270	1	4	-	14
Durango	-	1	-	2	-	13	14	23	-	3	-	3
Guanajuato	-	4	-	2	-	21	30	55	-	1	4	4
Guerrero	-	-	-	-	3	33	27	38	1	29	78	105
Hidalgo	-	-	-	-	1	33	15	59	-	5	3	11
Jalisco	-	-	-	3	4	74	41	74	-	39	38	74
México	-	2	1	-	-	39	21	89	2	22	45	71
Michoacán	-	-	1	-	2	28	39	50	-	9	30	27
Morelos	-	-	-	-	-	9	8	54	-	4	3	23
Nayarit	-	-	1	-	3	25	27	27	3	26	11	52
Nuevo León	-	5	1	-	9	117	37	168	1	20	15	35
Oaxaca	-	-	-	-	3	53	31	78	1	27	22	63
Puebla	-	1	-	-	5	100	35	95	1	16	60	90
Querétaro	-	-	2	1	1	17	8	31	-	2	3	2
Quintana Roo	-	3	3	-	1	37	32	87	1	4	8	38
San Luis Potosí	-	-	-	-	2	64	19	47	2	23	17	36
Sinaloa	1	2	7	5	1	56	36	84	1	21	10	35
Sonora	-	3	2	11	5	77	29	73	1	33	13	18
Tabasco	-	-	-	-	2	24	12	39	-	26	59	48
Tamaulipas	-	4	3	-	1	42	49	89	1	49	32	54
Tlaxcala	-	-	-	-	1	27	6	23	7	16	23	32
Veracruz	-	-	10	1	1	16	16	43	-	11	11	22
Yucatán	-	-	1	1	5	52	42	136	-	3	-	5
Zacatecas	-	-	-	1	1	17	12	28	4	30	42	65
<b>TOTAL</b>	<b>2</b>	<b>43</b>	<b>47</b>	<b>48</b>	<b>66</b>	<b>1 340</b>	<b>896</b>	<b>2 276</b>	<b>35</b>	<b>548</b>	<b>667</b>	<b>1 198</b>

FUENTE: SINAVE/DGE/Salud 2016. Información preliminar, incluye casos probables.

**CUADRO 6.1 Casos por entidad federativa de Enfermedades de Transmisión Sexual hasta la semana epidemiológica 31 del 2016**

ENTIDAD FEDERATIVA	Linfogranuloma Venéreo por Clamidias CIE-10ª Rev. A55				Chancro Blando CIE-10ª Rev. A57				Tricomoniasis Urogenital CIE-10ª Rev. A59.0			
	2016			2015	2016			2015	2016			2015
	Sem.	Acum.		Acum.	Sem.	Acum.		Acum.	Sem.	Acum.		Acum.
		M	F			M	F			M	F	
Aguascalientes	-	-	-	-	-	-	2	2	6	5	152	136
Baja California	-	4	5	2	1	11	5	22	15	17	369	329
Baja California Sur	-	-	-	3	-	1	1	10	1	4	71	75
Campeche	-	-	-	-	-	2	2	1	10	11	202	218
Coahuila	-	-	-	1	-	-	-	6	17	25	481	839
Colima	1	3	-	3	-	1	1	2	2	5	122	125
Chiapas	1	3	-	3	-	6	9	13	28	43	1 793	2 412
Chihuahua	-	1	5	3	-	6	2	11	11	21	544	795
Distrito Federal	-	-	-	2	-	2	1	7	14	14	292	720
Durango	-	-	-	-	-	2	-	-	18	6	574	798
Guanajuato	-	1	-	3	-	-	2	3	37	21	1 119	1 464
Guerrero	-	3	9	8	-	5	9	21	44	56	1 190	1 604
Hidalgo	-	1	-	1	-	2	2	4	11	24	640	1 030
Jalisco	-	2	-	10	-	6	3	19	20	48	681	985
México	2	8	5	4	-	8	6	27	165	78	1 939	4 002
Michoacán	-	3	3	5	1	1	2	13	40	80	1 550	1 889
Morelos	-	-	-	4	-	4	3	19	32	56	632	742
Nayarit	-	4	2	1	-	3	3	11	8	35	259	606
Nuevo León	-	1	-	10	-	9	10	11	27	29	880	1 157
Oaxaca	-	1	6	4	-	7	6	8	61	48	1 736	1 802
Puebla	-	2	-	2	-	6	10	6	82	71	3 059	4 497
Querétaro	-	-	-	-	-	5	2	3	-	1	58	87
Quintana Roo	-	-	-	-	-	4	4	4	6	9	440	575
San Luis Potosí	-	2	1	1	2	4	18	5	38	16	858	1 092
Sinaloa	-	1	-	3	-	5	4	12	23	17	506	752
Sonora	1	1	31	26	1	4	8	21	14	17	355	397
Tabasco	2	4	1	3	-	3	9	9	17	22	614	760
Tamaulipas	-	3	2	-	-	1	4	3	40	48	1 093	1 934
Tlaxcala	-	-	2	-	-	10	1	10	15	29	738	1 113
Veracruz	-	1	3	3	-	4	9	9	106	62	3 987	4 500
Yucatán	-	-	-	-	-	2	-	3	8	11	217	285
Zacatecas	-	6	2	8	1	4	4	8	31	30	759	948
<b>TOTAL</b>	<b>7</b>	<b>55</b>	<b>77</b>	<b>113</b>	<b>6</b>	<b>128</b>	<b>142</b>	<b>303</b>	<b>947</b>	<b>959</b>	<b>27 910</b>	<b>38 668</b>

FUENTE: SINAVE/DGE/Salud 2016. Información preliminar, incluye casos probables.

**CUADRO 6.2 Casos por entidad federativa de Enfermedades de Transmisión Sexual hasta la semana epidemiológica 31; SIDA hasta la 32 del 2016**

ENTIDAD FEDERATIVA	Herpes Genital CIE-10ª REV. A60.0				Vulvovaginitis Inespecífica CIE-10ª REV. A76.0				§Síndrome de Inmunodeficiencia Adquirida CIE-10ª REV. B20-B24			
	2016			2015	2016		2015	2016			2015	
	Sem.	Acum.		Acum.	Sem.	Acum.	Acum.	Sem.	Acum.		Acum.	
		M	F						M	F		
Aguascalientes	-	1	-	1	137	4 589	2 730	2	5	-	19	
Baja California	2	65	66	135	135	4 532	6 330	14	100	22	105	
Baja California Sur	1	15	16	36	48	900	1 302	-	-	-	2	
Campeche	2	24	20	16	122	3 548	1 828	5	124	35	104	
Coahuila	1	11	13	20	166	4 589	4 706	1	18	2	18	
Colima	2	13	15	21	59	2 055	1 894	-	29	10	38	
Chiapas	7	70	90	120	307	9 959	9 855	-	137	43	207	
Chihuahua	3	78	70	136	286	7 356	5 592	6	59	16	77	
Distrito Federal	2	32	31	85	640	21 883	18 410	-	155	17	116	
Durango	-	2	-	-	183	6 519	5 958	-	20	6	21	
Guanajuato	-	26	13	22	244	6 733	3 504	-	30	-	23	
Guerrero	2	60	77	124	224	7 452	5 320	-	135	38	195	
Hidalgo	1	16	16	33	533	18 547	19 094	-	49	8	47	
Jalisco	14	95	73	194	339	10 588	10 296	1	62	7	3	
México	4	61	100	99	1 321	41 385	41 365	11	221	22	226	
Michoacán	2	30	50	74	328	11 298	10 805	13	166	36	166	
Morelos	-	8	11	32	269	6 488	7 358	-	84	11	76	
Nayarit	3	31	44	99	97	3 080	3 066	-	17	3	38	
Nuevo León	6	68	77	106	259	8 581	6 037	1	75	9	99	
Oaxaca	4	49	83	82	349	12 603	13 495	12	87	16	113	
Puebla	5	41	76	91	682	20 653	17 340	-	96	24	99	
Querétaro	-	29	11	20	232	5 982	6 502	1	10	1	12	
Quintana Roo	-	7	10	57	48	3 570	3 503	7	47	12	15	
San Luis Potosí	3	32	30	73	264	7 807	8 058	-	46	3	43	
Sinaloa	5	44	46	92	182	6 215	6 293	7	86	8	82	
Sonora	-	10	51	45	81	2 442	4 250	4	78	25	97	
Tabasco	4	40	34	55	127	6 163	6 425	8	72	8	58	
Tamaulipas	7	71	64	240	316	8 854	10 239	-	52	11	56	
Tlaxcala	4	27	26	51	146	4 806	3 411	1	72	15	52	
Veracruz	4	39	59	96	526	19 090	16 799	-	50	11	66	
Yucatán	-	9	18	17	296	8 265	7 740	-	83	15	109	
Zacatecas	-	11	28	47	271	7 825	7 383	-	21	1	9	
<b>TOTAL</b>	<b>88</b>	<b>1 115</b>	<b>1 318</b>	<b>2 319</b>	<b>9 217</b>	<b>294 357</b>	<b>276 888</b>	<b>94</b>	<b>2 286</b>	<b>435</b>	<b>2 391</b>	

FUENTE: SINAVE/DGE/Salud 2016. Información preliminar, incluye casos probables.

§FUENTE: SINAVE/DGE/Salud 2016. Información preliminar de casos confirmados.

~ El total no incluye extranjeros en tránsito por México.

**CUADRO 6.3 Casos por entidad federativa de Enfermedades de Transmisión Sexual hasta la semana epidemiológica 31 del 2016**

ENTIDAD FEDERATIVA	Candidiasis Urogenital CIE-10ª REV. B37.3-B37.4				Infección Asintomática por Virus de la Inmunodeficiencia Humana CIE-10ª REV. Z21			
	2016			2015	2016			2015
	Sem.	Acum.		Acum.	Sem.	Acum.		Acum.
		M	F			M	F	
Aguascalientes	29	71	762	997	-	23	2	28
Baja California	82	114	2 479	2 584	8	192	55	174
Baja California Sur	15	11	566	635	-	43	13	44
Campeche	13	59	854	1 054	4	97	15	51
Coahuila	38	58	1 148	1 946	-	48	19	66
Colima	9	22	380	387	2	37	11	25
Chiapas	183	195	6 691	7 463	1	170	53	188
Chihuahua	49	140	1 705	2 371	3	137	33	114
Distrito Federal	87	92	2 418	2 956	20	829	74	826
Durango	55	14	1 743	2 323	-	25	5	33
Guanajuato	121	84	3 538	4 711	9	139	27	160
Guerrero	150	238	4 790	6 016	2	106	38	179
Hidalgo	104	64	2 643	3 285	7	70	10	56
Jalisco	127	235	3 908	4 692	21	465	82	383
México	482	405	10 283	17 014	12	559	99	493
Michoacán	204	197	5 710	6 735	2	69	10	66
Morelos	106	167	2 607	3 344	-	89	19	45
Nayarit	56	69	1 446	2 181	-	24	7	21
Nuevo León	141	264	4 154	4 513	12	298	73	288
Oaxaca	117	186	4 337	4 957	9	193	65	171
Puebla	249	238	6 761	8 132	9	301	66	282
Querétaro	22	22	416	579	7	99	17	106
Quintana Roo	15	35	1 021	1 420	5	265	92	122
San Luis Potosí	108	132	3 299	3 867	5	76	14	71
Sinaloa	78	63	2 294	2 890	1	52	11	99
Sonora	24	30	1 059	1 164	6	81	25	101
Tabasco	50	128	2 774	2 717	-	105	36	142
Tamaulipas	268	213	8 103	8 591	7	216	58	233
Tlaxcala	83	133	2 332	2 964	-	22	3	35
Veracruz	294	263	10 375	12 000	23	560	213	713
Yucatán	30	32	1 297	1 708	7	206	36	218
Zacatecas	80	120	2 735	3 279	-	37	4	50
<b>TOTAL</b>	<b>3 469</b>	<b>4 094</b>	<b>104 628</b>	<b>129 475</b>	<b>182</b>	<b>5 633</b>	<b>1 285</b>	<b>5 583</b>

FUENTE: SINAVE/DGE/Salud 2016. Información preliminar, incluye casos probables.

**CUADRO 7. Casos por entidad federativa de Enfermedades Transmitidas por Vector hasta la semana epidemiológica 32 del 2016**

ENTIDAD FEDERATIVA	!!Tifo Epidémico CIE-10ª REV. A75.0				!!Tifo Murino CIE-10ª REV. A75.2			
	2016			2015	2016			2015
	Sem.	Acum.		Acum.	Sem.	Acum.		Acum.
		M	F			M	F	
Aguascalientes	-	-	-	-	-	-	1	-
Baja California	-	-	-	-	-	3	4	-
Baja California Sur	-	-	-	-	-	-	9	-
Campeche	-	-	-	-	-	-	1	-
Coahuila	-	-	-	-	-	2	9	-
Colima	-	-	-	-	-	-	-	-
Chiapas	-	-	-	-	-	-	-	-
Chihuahua	-	-	-	-	-	2	-	-
Distrito Federal	-	-	-	-	-	-	3	-
Durango	-	-	-	-	-	1	1	-
Guanajuato	-	-	-	-	-	1	4	-
Guerrero	-	-	-	-	-	1	3	-
Hidalgo	-	-	-	-	-	-	3	-
Jalisco	-	-	-	-	-	9	11	-
México	-	-	-	-	-	-	-	-
Michoacán	-	-	-	-	-	6	9	-
Morelos	-	-	-	-	-	5	16	-
Nayarit	-	-	-	-	-	3	3	-
Nuevo León	-	-	-	-	-	6	15	-
Oaxaca	-	-	-	-	-	-	-	-
Puebla	-	-	-	-	-	-	-	-
Querétaro	-	-	-	-	-	1	-	-
Quintana Roo	-	-	-	-	-	1	3	-
San Luis Potosí	-	-	-	-	-	-	1	-
Sinaloa	-	-	-	-	-	16	50	-
Sonora	-	-	-	-	-	9	9	-
Tabasco	-	-	-	-	-	-	-	-
Tamaulipas	-	-	-	-	-	2	15	-
Tlaxcala	-	-	-	-	-	-	-	-
Veracruz	-	-	-	-	-	2	9	-
Yucatán	-	-	-	-	-	-	3	-
Zacatecas	-	-	-	-	-	-	2	-
<b>TOTAL</b>	-	-	-	-	-	70	184	-

§FUENTE: SINAVE/DGE/Salud 2016. Información preliminar de casos confirmados.

!! Sistema de vigilancia especial de reciente creación, por lo que no cuenta con datos históricos.

**CUADRO 7.1 Casos por entidad federativa de Enfermedades Transmitidas por Vector hasta la semana epidemiológica 32 del 2016**

ENTIDAD FEDERATIVA	!!Otras Rickettsiosis CIE-10ª REV. A75.9				!!Fiebre Manchada CIE-10ª REV. A77.0			
	2016			2015	2016			2015
	Sem.	Acum.		Acum.	Sem.	Acum.		Acum.
		M	F			M	F	
Aguascalientes	-	-	-	-	-	-	-	-
Baja California	1	10	9	-	-	1	3	-
Baja California Sur	-	-	-	-	-	-	1	-
Campeche	-	-	-	-	-	1	-	-
Coahuila	-	-	2	-	-	2	-	-
Colima	-	-	-	-	-	-	-	-
Chiapas	-	-	-	-	-	1	-	-
Chihuahua	3	12	5	-	-	3	1	-
Distrito Federal	-	-	-	-	-	-	-	-
Durango	-	-	-	-	-	-	-	-
Guanajuato	-	-	-	-	-	-	-	-
Guerrero	-	-	-	-	-	-	-	-
Hidalgo	-	-	-	-	-	-	-	-
Jalisco	-	-	-	-	-	1	2	-
México	-	-	-	-	-	-	-	-
Michoacán	-	-	-	-	-	1	1	-
Morelos	-	-	-	-	-	4	3	-
Nayarit	-	-	-	-	-	-	-	-
Nuevo León	-	-	-	-	-	4	4	-
Oaxaca	-	-	-	-	-	-	-	-
Puebla	-	-	-	-	-	-	-	-
Querétaro	-	-	-	-	-	-	-	-
Quintana Roo	-	-	-	-	-	-	-	-
San Luis Potosí	-	-	-	-	-	-	-	-
Sinaloa	-	-	-	-	-	-	7	-
Sonora	4	15	20	-	-	8	8	-
Tabasco	-	-	-	-	-	-	-	-
Tamaulipas	-	-	-	-	-	2	1	-
Tlaxcala	-	-	-	-	-	-	-	-
Veracruz	-	-	-	-	-	1	3	-
Yucatán	-	-	-	-	-	-	-	-
Zacatecas	-	-	-	-	-	-	-	-
<b>TOTAL</b>	<b>8</b>	<b>37</b>	<b>36</b>	<b>-</b>	<b>-</b>	<b>29</b>	<b>34</b>	<b>-</b>

§FUENTE: SINAVE/DGE/Salud 2016. Información preliminar de casos confirmados.

!! Sistema de vigilancia especial de reciente creación, por lo que no cuenta con datos históricos.

**CUADRO 7.2 Casos por entidad federativa de Enfermedades Transmitidas por Vector hasta la semana epidemiológica 32 del 2016**

ENTIDAD FEDERATIVA	§Dengue no Grave CIE-10ª REV. A90			§Dengue con Signos de Alarma y Dengue Grave CIE-10ª REV. A91					§Infección por Virus Zika CIE-10ª REV. U06.9				
	2016			2015	2016			2015	2016			2015	
	Confirmados			Confirmados Acum.	En Estudio Acum.	Confirmados			Confirmados Acum.	Confirmados			Confirmados Acum.
	Sem.	Acum.				Sem.	Acum.			Sem.	Acum.		
	M	F			Sem.	M	F		Sem.	M	F		
Aguascalientes	-	-	-	-	1	-	-	-	-	-	-	-	-
Baja California	-	2	-	5	2	-	-	-	-	-	-	-	-
Baja California Sur	-	28	24	60	13	2	2	1	3	-	-	-	-
Campeche	3	20	31	238	21	2	8	6	52	-	2	12	-
Coahuila	1	7	10	12	1	-	-	-	-	-	-	1	-
Colima	15	66	86	762	44	3	20	21	78	2	5	39	-
Chiapas	42	156	307	698	49	42	88	103	186	16	59	431	-
Chihuahua	-	-	-	-	2	-	-	-	-	-	-	-	-
Distrito Federal	-	-	-	-	1	-	-	-	-	-	-	-	-
Durango	17	8	11	5	-	-	-	-	-	-	-	-	-
Guanajuato	1	3	1	-	-	1	1	-	-	-	-	-	-
Guerrero	70	401	523	949	321	44	356	337	278	105	97	461	-
Hidalgo	9	17	17	35	2	-	-	-	-	-	-	-	-
Jalisco	28	187	238	344	164	4	34	45	72	-	3	7	-
México	23	94	114	21	4	4	-	5	-	-	-	-	-
Michoacán	40	175	251	628	16	10	15	15	8	-	5	12	-
Morelos	-	25	31	272	77	17	34	36	22	6	3	3	-
Nayarit	7	50	57	159	216	17	39	34	165	1	-	4	-
Nuevo León	11	147	279	403	22	-	3	8	8	1	1	2	-
Oaxaca	4	50	55	234	102	4	23	24	43	28	61	240	-
Puebla	8	36	48	206	2	1	-	2	18	-	-	-	-
Querétaro	-	-	-	2	-	-	-	-	-	-	-	-	-
Quintana Roo	6	59	55	301	46	6	29	22	165	3	2	11	-
San Luis Potosí	2	39	54	76	-	1	1	-	-	-	-	-	-
Sinaloa	-	32	58	217	45	-	13	8	83	-	1	-	-
Sonora	5	51	39	443	9	4	4	18	183	-	-	-	-
Tabasco	-	95	150	223	53	35	37	67	66	4	18	44	-
Tamaulipas	18	78	132	211	6	2	3	6	10	-	-	-	-
Tlaxcala	-	-	-	-	-	-	-	-	-	-	-	-	-
Veracruz	32	195	342	926	181	8	78	77	319	91	69	239	-
Yucatán	12	34	33	362	29	3	21	20	133	8	7	30	-
Zacatecas	-	-	-	53	-	-	-	-	-	-	-	-	-
<b>TOTAL</b>	<b>354</b>	<b>2 055</b>	<b>2 946</b>	<b>7 845</b>	<b>1 429</b>	<b>210</b>	<b>809</b>	<b>855</b>	<b>1 892</b>	<b>265</b>	<b>333</b>	<b>1 536</b>	<b>-</b>

§FUENTE: SINAVE/DGE/Salud 2016. Información preliminar de casos confirmados.

**CUADRO 7.3 Casos por entidad federativa de Enfermedades Transmitidas por Vector hasta la semana epidemiológica 32; Paludismo por *P. vivax* hasta la 31 del 2016**

ENTIDAD FEDERATIVA	§Fiebre del Oeste del Nilo CIE-10ª REV. A92.3			§Paludismo por <i>P. falciparum</i> CIE-10ª REV. B50			§Paludismo por <i>P. vivax</i> CIE-10ª REV. B51		
	2016		2015	2016		2015	2016		2015
	M	F	Acum.	Sem.	Acum.	Acum.	Sem.	Acum.	Acum.
Aguascalientes	-	-	-	-	-	-	-	-	-
Baja California	-	-	-	-	-	-	-	-	-
Baja California Sur	-	-	-	-	-	-	-	-	-
Campeche	-	-	-	-	-	-	-	53	98
Coahuila	-	-	-	-	-	-	-	-	-
Colima	-	-	-	-	-	-	-	-	-
Chiapas	-	-	-	-	-	-	20	236	120
Chihuahua	-	-	-	-	-	-	2	16	8
Distrito Federal	-	-	-	-	-	-	-	-	-
Durango	-	-	-	-	-	-	-	-	3
Guanajuato	-	-	-	-	-	-	-	-	-
Guerrero	-	-	-	-	-	-	-	-	-
Hidalgo	-	-	-	-	-	-	-	-	-
Jalisco	-	-	-	-	-	-	-	-	-
México	-	-	-	-	-	-	-	-	-
Michoacán	-	-	-	-	-	-	-	-	-
Morelos	-	-	-	-	-	-	-	-	-
Nayarit	-	-	-	-	-	-	-	1	20
Nuevo León	-	-	-	-	-	-	-	-	-
Oaxaca	-	-	-	-	-	-	-	-	-
Puebla	-	-	-	-	-	-	-	-	-
Querétaro	-	-	-	-	-	-	-	-	-
Quintana Roo	-	-	-	-	-	-	-	9	27
San Luis Potosí	-	-	-	-	-	-	-	-	-
Sinaloa	-	-	-	-	-	-	1	2	22
Sonora	-	-	-	-	-	-	-	-	-
Tabasco	-	-	-	-	-	-	-	7	14
Tamaulipas	-	-	-	-	-	-	-	-	-
Tlaxcala	-	-	-	-	-	-	-	-	-
Veracruz	-	-	-	-	-	-	-	-	-
Yucatán	-	-	-	-	-	-	-	-	-
Zacatecas	-	-	-	-	-	-	-	-	-
<b>TOTAL</b>	-	-	-	-	-	-	23	324	312

§FUENTE: SINAVE/DGE/Salud 2016. Información preliminar de casos confirmados.



**CUADRO 8. Casos por entidad federativa de Zoonosis hasta la semana epidemiológica 31; Rabia hasta la semana 32 del 2016**

ENTIDAD FEDERATIVA	Brucelosis CIE-10ª REV. A23				Leptospirosis CIE-10ª REV. A27				§Rabia& CIE-10ª REV. A82		
	2016			2015	2016			2015	2016		2015
	Sem.	Acum.		Acum.	Sem.	Acum.		Acum.	Sem.	Acum.	Acum.
		M	F			M	F				
Aguascalientes	-	2	1	9	-	-	-	-	-	-	-
Baja California	-	2	17	26	-	-	4	7	-	-	-
Baja California Sur	-	1	2	2	-	1	-	-	-	-	-
Campeche	-	3	4	1	-	-	-	-	-	-	-
Coahuila	5	54	105	117	-	-	-	-	-	-	-
Colima	-	4	4	34	-	-	-	-	-	-	-
Chiapas	2	16	41	95	-	12	6	14	-	-	-
Chihuahua	-	8	13	40	-	-	-	-	-	-	-
Distrito Federal	1	2	5	16	-	-	1	1	-	-	-
Durango	1	13	13	30	-	-	-	-	-	-	-
Guanajuato	-	31	33	59	-	1	-	-	-	-	-
Guerrero	1	4	11	3	-	-	-	7	-	-	-
Hidalgo	1	1	5	8	-	5	3	9	-	-	-
Jalisco	-	16	27	143	-	-	-	-	-	-	-
México	2	12	70	70	-	-	-	2	-	-	-
Michoacán	2	50	120	239	-	-	-	1	-	-	-
Morelos	-	4	9	22	-	1	2	4	-	-	-
Nayarit	-	8	25	14	-	-	-	-	-	-	-
Nuevo León	7	60	86	113	-	-	-	-	-	-	-
Oaxaca	-	7	15	10	-	3	4	-	-	-	-
Puebla	1	64	111	109	-	-	1	-	-	-	-
Querétaro	-	-	3	1	-	-	-	-	-	-	-
Quintana Roo	-	3	5	5	-	2	-	-	-	-	-
San Luis Potosí	6	17	28	62	-	-	-	-	-	-	-
Sinaloa	4	53	134	126	4	19	13	12	-	-	-
Sonora	1	10	17	45	-	-	-	-	-	-	-
Tabasco	-	4	13	18	-	12	9	79	-	-	-
Tamaulipas	2	21	61	62	-	1	-	-	-	-	-
Tlaxcala	1	14	27	55	-	-	-	-	-	-	-
Veracruz	-	16	25	113	3	29	23	11	-	-	-
Yucatán	-	1	3	-	-	-	2	-	-	-	-
Zacatecas	2	36	51	142	-	-	-	-	-	-	-
<b>TOTAL</b>	<b>39</b>	<b>537</b>	<b>1 084</b>	<b>1 789</b>	<b>7</b>	<b>86</b>	<b>68</b>	<b>147</b>	<b>-</b>	<b>-</b>	<b>-</b>

FUENTE: SINAVE/DGE/Salud 2016. Información preliminar, incluye casos probables.

§FUENTE: SINAVE/DGE/Salud 2016. Información preliminar de casos confirmados.

&amp; Incluye sólo casos confirmados.

**CUADRO 8.1 Casos por entidad federativa de Zoonosis hasta la semana epidemiológica 31 del 2016**

ENTIDAD FEDERATIVA	Teniasis CIE-10 <sup>a</sup> REV. B68				Cisticercosis CIE-10 <sup>a</sup> REV. B69				Triquinosis CIE-10 <sup>a</sup> REV. B75			
	2016			2015	2016			2015	2016			2015
	Sem.	Acum.		Acum.	Sem.	Acum.		Acum.	Sem.	Acum.		Acum.
		M	F			M	F			M	F	
Aguascalientes	-	-	-	-	-	-	-	-	-	-	-	-
Baja California	-	1	3	3	-	1	1	3	-	-	-	-
Baja California Sur	-	-	-	1	-	-	-	-	-	-	-	-
Campeche	-	-	1	-	-	-	-	1	-	-	-	-
Coahuila	-	-	1	1	1	1	1	-	-	-	-	-
Colima	-	-	-	-	-	-	2	-	-	-	-	-
Chiapas	-	1	-	12	-	1	2	6	-	-	-	-
Chihuahua	1	-	3	1	-	7	16	13	-	-	-	-
Distrito Federal	-	-	-	-	-	-	3	4	-	-	-	-
Durango	-	-	-	-	-	1	3	1	-	-	-	-
Guanajuato	-	-	1	-	-	2	4	6	-	-	-	7
Guerrero	-	-	-	-	-	1	-	2	-	-	1	-
Hidalgo	-	1	1	1	-	2	-	3	-	-	-	-
Jalisco	-	4	8	7	4	7	23	28	-	1	-	-
México	-	12	5	2	1	8	11	12	-	-	-	-
Michoacán	-	2	2	10	1	1	3	6	-	-	-	-
Morelos	-	1	1	6	-	-	2	1	-	-	-	-
Nayarit	-	-	1	-	-	1	-	-	-	-	-	-
Nuevo León	-	1	1	2	-	1	2	6	-	-	-	1
Oaxaca	-	1	-	10	-	3	2	5	-	-	-	-
Puebla	-	1	-	4	-	-	2	3	-	-	-	-
Querétaro	-	-	-	3	-	8	7	11	-	-	-	-
Quintana Roo	-	-	1	1	-	-	1	3	-	-	-	-
San Luis Potosí	-	-	-	-	-	1	-	7	-	-	-	-
Sinaloa	-	1	1	-	-	3	5	10	-	-	-	-
Sonora	-	1	-	1	1	1	2	2	-	-	-	-
Tabasco	-	2	-	16	-	-	-	-	-	-	-	1
Tamaulipas	-	-	-	1	-	-	2	2	-	-	-	-
Tlaxcala	-	1	2	1	-	-	-	-	-	-	-	-
Veracruz	-	1	1	8	-	-	1	3	-	-	-	-
Yucatán	-	-	1	3	-	-	-	-	-	-	-	-
Zacatecas	-	1	4	4	-	2	3	5	-	-	-	-
<b>TOTAL</b>	<b>1</b>	<b>32</b>	<b>38</b>	<b>98</b>	<b>8</b>	<b>52</b>	<b>98</b>	<b>143</b>	<b>-</b>	<b>1</b>	<b>1</b>	<b>9</b>

FUENTE: SINAVE/DGE/Salud 2016. Información preliminar, incluye casos probables.

**CUADRO 9. Casos por entidad federativa de Otras Enfermedades Exantemáticas hasta la semana epidemiológica 31 del 2016**

ENTIDAD FEDERATIVA	Escarlatina CIE-10ª REV. A38				Erisipela CIE-10ª REV. A46			
	2016			2015	2016			2015
	Sem.	Acum.		Acum.	Sem.	Acum.		Acum.
		M	F			M	F	
Aguascalientes	1	6	5	1	1	1	-	-
Baja California	-	14	14	50	2	14	17	36
Baja California Sur	-	3	6	11	-	5	4	11
Campeche	-	1	2	11	7	85	66	132
Coahuila	2	26	26	75	-	3	1	8
Colima	1	4	8	8	1	56	67	146
Chiapas	1	21	18	27	6	97	86	122
Chihuahua	1	67	61	123	-	2	10	27
Distrito Federal	6	152	100	385	6	102	103	205
Durango	1	12	13	15	-	2	2	7
Guanajuato	-	26	30	52	1	21	33	22
Guerrero	1	20	9	11	4	131	144	203
Hidalgo	-	22	9	55	3	18	27	51
Jalisco	1	40	40	119	8	69	65	93
México	13	252	218	498	7	101	75	187
Michoacán	-	7	9	25	-	28	17	33
Morelos	1	15	7	33	-	21	22	49
Nayarit	-	3	8	7	-	10	6	35
Nuevo León	2	80	63	91	52	730	648	1 170
Oaxaca	-	23	23	75	4	128	102	180
Puebla	5	40	25	105	5	230	182	354
Querétaro	1	32	23	110	-	13	13	35
Quintana Roo	-	5	8	23	7	126	81	170
San Luis Potosí	1	26	19	51	6	79	71	142
Sinaloa	-	16	14	44	1	45	43	91
Sonora	-	32	22	32	1	21	18	27
Tabasco	-	4	1	7	13	171	114	283
Tamaulipas	1	13	12	18	33	509	394	836
Tlaxcala	2	29	19	71	3	47	28	58
Veracruz	1	8	12	43	60	902	809	1 703
Yucatán	-	2	2	7	7	55	51	74
Zacatecas	1	20	25	42	-	-	1	5
<b>TOTAL</b>	<b>43</b>	<b>1 021</b>	<b>851</b>	<b>2 225</b>	<b>238</b>	<b>3 822</b>	<b>3 300</b>	<b>6 495</b>

FUENTE: SINAVE/DGE/Salud 2016. Información preliminar, incluye casos probables.

**CUADRO 10. Casos por entidad federativa de Otras Enfermedades Transmisibles hasta la semana epidemiológica 31 del 2016**

ENTIDAD FEDERATIVA	Mal del Pinto CIE-10ª REV. A67			Tuberculosis Otras Formas CIE-10ª REV. A17.1, A17.8, A17.9, A18-A19			Lepra CIE-10ª REV. A30					
	2016		2015	2016		2015	2016		2015			
	Sem.	Acum.		Acum.	Sem.	Acum.		Acum.	Sem.	Acum.		Acum.
		M	F			M	F			M	F	
Aguascalientes	-	-	-	-	-	7	6	15	-	-	-	-
Baja California	-	3	4	5	2	149	117	250	-	-	1	-
Baja California Sur	-	-	-	-	-	9	3	11	-	-	-	1
Campeche	-	2	2	-	-	8	1	6	-	-	-	-
Coahuila	-	-	-	2	1	24	31	56	-	2	-	2
Colima	-	-	-	-	2	7	5	18	-	4	3	8
Chiapas	-	-	2	3	1	42	36	70	-	-	-	1
Chihuahua	1	1	1	6	3	52	39	99	-	-	-	3
Distrito Federal	1	1	1	12	6	54	53	158	-	1	-	-
Durango	-	-	-	3	-	24	18	37	-	1	-	-
Guanajuato	-	4	3	11	-	27	31	75	-	2	-	1
Guerrero	-	8	4	4	-	25	28	73	-	5	3	9
Hidalgo	-	-	-	-	-	10	8	24	-	-	-	-
Jalisco	-	1	6	-	-	81	89	200	-	5	1	16
México	1	5	10	21	7	68	72	136	-	2	-	-
Michoacán	1	6	3	15	1	17	16	49	1	4	2	10
Morelos	-	2	-	2	2	19	13	42	-	-	-	-
Nayarit	-	1	1	4	-	21	21	42	-	2	3	8
Nuevo León	-	1	3	4	3	66	42	79	-	4	5	8
Oaxaca	-	13	5	4	-	30	26	70	-	4	-	4
Puebla	1	14	4	10	1	48	35	87	-	-	-	2
Querétaro	-	1	1	5	1	11	23	37	-	-	-	-
Quintana Roo	-	3	1	12	1	20	7	27	-	-	-	1
San Luis Potosí	1	1	3	3	-	26	48	92	-	-	1	1
Sinaloa	-	-	-	-	1	48	35	65	-	10	9	27
Sonora	-	6	10	21	-	32	20	71	-	1	1	1
Tabasco	-	2	2	3	1	23	15	34	-	-	-	-
Tamaulipas	2	2	3	-	-	13	11	65	-	3	-	6
Tlaxcala	-	-	-	1	-	3	6	3	-	-	-	-
Veracruz	-	6	3	15	1	95	47	171	-	-	-	1
Yucatán	1	2	3	5	-	13	7	17	-	-	-	2
Zacatecas	-	1	1	-	-	11	6	20	-	-	-	-
<b>TOTAL</b>	<b>9</b>	<b>86</b>	<b>76</b>	<b>171</b>	<b>34</b>	<b>1 083</b>	<b>915</b>	<b>2 199</b>	<b>1</b>	<b>50</b>	<b>29</b>	<b>112</b>

FUENTE: SINAVE/DGE/Salud 2016. Información preliminar, incluye casos probables.

**CUADRO 10.1 Casos por entidad federativa de Otras Enfermedades Transmisibles hasta la semana epidemiológica 31 del 2016**

ENTIDAD FEDERATIVA	Hepatitis Vírica C CIE-10 <sup>a</sup> REV. B17.1, B18.2				Otras Hepatitis Víricas CIE-10 <sup>a</sup> REV. B17-B19 Excepto B17.1 y B18.2				Conjuntivitis Epidémica Aguda Hemorrágica CIE-10 <sup>a</sup> REV. B30.3			
	2016			2015	2016			2015	2016			2015
	Sem.	Acum.		Acum.	Sem.	Acum.		Acum.	Sem.	Acum.		Acum.
		M	F			M	F			M	F	
Aguascalientes	-	4	3	5	-	-	1	-	-	-	-	-
Baja California	4	224	76	300	-	7	8	56	-	-	2	1
Baja California Sur	-	11	2	11	1	1	5	10	-	-	1	1
Campeche	-	1	1	2	-	7	10	24	1	-	1	-
Coahuila	-	16	13	22	2	6	10	24	4	1	4	3
Colima	-	2	1	11	-	2	3	3	-	-	-	-
Chiapas	-	6	8	10	1	13	26	29	6	12	2	3
Chihuahua	1	41	9	73	-	22	25	34	-	-	-	-
Distrito Federal	2	51	59	132	6	77	58	113	-	2	1	77
Durango	-	15	1	17	-	-	-	-	-	-	1	-
Guanajuato	-	17	5	16	-	2	5	1	-	-	-	-
Guerrero	1	12	16	12	2	18	29	41	-	9	13	34
Hidalgo	1	7	2	7	-	2	-	8	-	1	-	-
Jalisco	7	115	61	170	4	32	23	81	-	1	-	-
México	3	31	24	75	1	63	61	103	-	-	-	45
Michoacán	-	7	-	15	1	18	14	82	-	1	2	2
Morelos	-	3	9	14	-	3	7	18	-	-	-	-
Nayarit	-	4	9	19	-	9	5	16	-	-	1	-
Nuevo León	3	23	7	23	-	9	16	21	-	1	1	-
Oaxaca	-	13	5	19	1	16	16	46	-	-	1	-
Puebla	-	8	9	33	-	7	10	34	-	-	1	7
Querétaro	-	6	4	21	-	-	3	15	-	-	-	-
Quintana Roo	-	4	2	12	-	2	1	-	-	-	-	-
San Luis Potosí	-	5	-	17	-	3	4	8	-	-	-	-
Sinaloa	5	65	41	79	1	35	27	77	-	1	-	-
Sonora	1	42	19	67	-	9	6	24	-	-	-	-
Tabasco	-	5	1	6	-	5	6	19	-	2	4	15
Tamaulipas	2	44	21	95	-	10	3	21	-	4	11	36
Tlaxcala	-	2	2	2	-	-	-	6	-	1	-	-
Veracruz	-	13	20	29	1	12	9	34	-	10	16	17
Yucatán	3	8	14	10	-	2	-	-	-	-	-	-
Zacatecas	1	11	5	1	-	7	-	13	-	-	-	-
<b>TOTAL</b>	<b>34</b>	<b>816</b>	<b>449</b>	<b>1 325</b>	<b>21</b>	<b>399</b>	<b>391</b>	<b>961</b>	<b>11</b>	<b>46</b>	<b>62</b>	<b>241</b>

FUENTE: SINAVE/DGE/Salud 2016. Información preliminar, incluye casos probables.

**CUADRO 10.2 Casos por entidad federativa de Otras Enfermedades Transmisibles hasta la semana epidemiológica 31 del 2016**

ENTIDAD FEDERATIVA	Tripanosomiasis Americana CIE-10ª REV. B57				Toxoplasmosis CIE-10ª REV. B58				Meningoencefalitis Amebiana Primaria CIE-10ª REV. B60.2			
	2016			2015	2016			2015	2016			2015
	Sem.	Acum.		Acum.	Sem.	Acum.		Acum.	Sem.	Acum.		Acum.
		M	F			M	F			M	F	
Aguascalientes	-	-	-	2	-	-	-	-	-	-	-	-
Baja California	-	-	-	-	-	-	1	3	-	-	-	-
Baja California Sur	-	6	4	1	-	-	-	-	-	-	-	-
Campeche	-	4	1	8	-	-	2	5	-	-	-	-
Coahuila	-	2	1	2	-	-	-	1	-	-	-	-
Colima	-	-	-	-	-	-	-	1	-	-	-	-
Chiapas	-	23	10	35	2	5	6	4	-	-	-	-
Chihuahua	-	-	-	1	-	-	-	-	-	-	-	-
Distrito Federal	-	-	-	13	-	1	-	1	-	-	-	-
Durango	-	-	-	1	-	-	-	-	-	-	-	-
Guanajuato	1	11	10	13	-	1	2	3	-	-	-	-
Guerrero	-	5	1	15	-	8	7	20	-	-	-	-
Hidalgo	-	60	13	55	-	-	2	-	-	-	-	-
Jalisco	-	32	20	70	1	1	6	2	-	-	-	-
México	-	18	42	140	-	4	2	7	-	-	-	-
Michoacán	-	7	5	19	-	-	1	6	-	-	-	-
Morelos	1	9	6	32	-	-	1	-	-	-	-	-
Nayarit	2	7	1	4	-	1	1	2	-	-	-	-
Nuevo León	-	12	-	5	-	-	-	-	-	-	-	-
Oaxaca	1	21	27	52	-	1	2	2	-	-	-	-
Puebla	-	10	1	10	-	-	-	5	-	-	-	-
Querétaro	-	2	4	18	-	-	-	-	-	-	-	-
Quintana Roo	-	7	2	15	-	2	-	1	-	-	-	-
San Luis Potosí	-	13	-	14	-	-	-	-	-	-	-	-
Sinaloa	1	7	1	14	-	3	3	9	-	-	-	-
Sonora	-	2	-	-	-	6	3	-	-	-	-	-
Tabasco	-	10	3	10	-	4	2	7	-	-	-	-
Tamaulipas	-	21	8	24	-	3	3	2	-	-	-	-
Tlaxcala	-	-	-	-	-	-	1	1	-	-	-	-
Veracruz	-	42	32	52	2	3	7	4	-	-	1	-
Yucatán	-	33	4	40	-	1	2	-	-	-	-	-
Zacatecas	1	7	1	9	-	-	-	-	-	-	-	-
<b>TOTAL</b>	<b>7</b>	<b>371</b>	<b>197</b>	<b>674</b>	<b>5</b>	<b>44</b>	<b>54</b>	<b>86</b>	<b>-</b>	<b>-</b>	<b>1</b>	<b>-</b>

FUENTE: SINAVE/DGE/Salud 2016. Información preliminar, incluye casos probables.

**CUADRO 10.3 Casos por entidad federativa de Otras Enfermedades Transmisibles hasta la semana epidemiológica 31 del 2016**

ENTIDAD FEDERATIVA	Escabiosis CIE-10 <sup>a</sup> REV. B86				Conjuntivitis CIE-10 <sup>a</sup> REV. H10				Afección Nosocomial CIE-10 <sup>a</sup> REV. Y95			
	2016			2015	2016			2015	2016			2015
	Sem.	Acum.		Acum.	Sem.	Acum.		Acum.	Sem.	Acum.		Acum.
		M	F			M	F			M	F	
Aguascalientes	-	17	44	63	477	6 960	7 295	7 015	-	-	-	-
Baja California	31	621	697	1 376	435	6 761	7 770	14 667	25	351	199	73
Baja California Sur	4	110	145	247	226	3 030	3 156	5 377	-	-	-	17
Campeche	11	283	318	501	60	1 385	1 451	3 182	-	39	49	185
Coahuila	35	618	780	1 271	222	3 095	3 781	6 581	2	131	87	65
Colima	30	466	632	680	170	3 252	3 157	4 803	4	22	21	136
Chiapas	98	1 424	1 783	2 882	326	6 491	7 635	10 937	-	112	110	284
Chihuahua	5	224	288	583	486	8 050	9 057	11 414	15	112	208	83
Distrito Federal	22	391	325	926	1 428	21 764	30 012	43 276	42	517	449	709
Durango	2	70	93	132	421	7 009	7 864	14 753	-	8	6	10
Guanajuato	8	69	89	226	598	9 629	10 685	14 547	30	741	735	991
Guerrero	123	1 664	2 310	3 249	389	7 117	9 059	13 352	1	6	14	42
Hidalgo	60	781	1 086	1 805	587	9 319	12 394	20 960	14	243	206	287
Jalisco	135	1 422	1 814	3 666	1 032	17 862	19 164	28 394	41	816	471	1 155
México	37	391	453	775	1 989	29 955	38 210	57 017	67	1 016	1 080	1 080
Michoacán	21	285	372	503	378	6 439	7 646	9 777	-	9	13	15
Morelos	5	103	149	200	230	4 137	5 010	10 415	-	2	-	5
Nayarit	65	1 111	1 442	2 095	202	3 731	4 312	6 612	5	63	45	123
Nuevo León	229	4 816	6 531	10 774	831	13 309	14 970	27 140	26	328	316	17
Oaxaca	31	519	661	1 499	431	9 173	11 308	22 383	3	390	350	595
Puebla	35	663	824	1 483	528	10 324	12 987	26 907	42	413	389	456
Querétaro	10	82	116	176	339	5 119	6 329	11 119	4	92	111	121
Quintana Roo	47	836	1 016	2 116	239	4 010	4 007	8 750	1	-	3	30
San Luis Potosí	48	575	823	1 165	371	5 991	6 937	12 989	-	2	-	-
Sinaloa	52	785	1 186	1 769	628	8 451	10 014	20 551	12	324	260	596
Sonora	14	283	359	625	548	8 067	8 616	17 763	11	106	103	150
Tabasco	29	688	923	1 820	285	4 924	5 601	11 662	-	10	9	46
Tamaulipas	239	3 978	5 076	10 402	726	9 989	12 279	27 498	23	260	314	910
Tlaxcala	8	26	37	78	235	4 025	5 141	7 886	-	-	-	16
Veracruz	176	2 813	4 018	7 097	835	13 776	16 247	23 499	-	4	12	5
Yucatán	76	856	1 149	1 802	360	6 536	6 863	14 560	39	585	556	842
Zacatecas	1	41	68	116	395	5 712	7 184	9 249	3	136	129	341
<b>TOTAL</b>	<b>1 687</b>	<b>27 011</b>	<b>35 607</b>	<b>62 102</b>	<b>16 407</b>	<b>265 392</b>	<b>316 141</b>	<b>525 035</b>	<b>410</b>	<b>6 838</b>	<b>6 245</b>	<b>9 385</b>

FUENTE: SINAVE/DGE/Salud 2016. Información preliminar, incluye casos probables.

**CUADRO 11. Casos por entidad federativa de Enfermedades de Interés Local, Regional o Institucional hasta la semana epidemiológica 31; E. V. Chikungunya hasta la 32 del 2016**

ENTIDAD FEDERATIVA	Tracoma CIE-10ª REV. A71			§Enfermedad por Virus Chikungunya CIE-10ª REV. A92.0			Leishmaniasis Visceral CIE-10ª REV. B55.0					
	2016		2015	2016		2015	2016		2015			
	Sem.	Acum.		Acum.	Sem.	Acum.		Acum.	Sem.	Acum.		Acum.
		M	F			M	F			M	F	
Aguascalientes	-	-	-	-	-	-	-	-	-	-	-	
Baja California	-	-	-	-	-	-	-	-	-	-	-	
Baja California Sur	-	-	-	-	1	11	10	1	-	-	-	
Campeche	-	-	-	-	-	10	12	136	-	-	-	
Coahuila	-	-	-	-	-	-	1	1	-	-	-	
Colima	-	-	-	-	-	2	2	287	-	-	-	
Chiapas	-	-	-	-	-	3	4	483	-	-	-	
Chihuahua	-	-	-	-	-	-	-	-	-	-	-	
Distrito Federal	-	-	-	-	-	-	-	-	-	-	-	
Durango	-	-	-	-	-	-	-	-	-	-	-	
Guanajuato	-	-	-	-	-	-	-	-	-	-	-	
Guerrero	-	-	-	-	-	11	16	1 320	-	-	-	
Hidalgo	-	-	-	-	-	-	-	-	-	-	-	
Jalisco	-	-	-	-	-	4	5	27	-	-	-	
México	-	-	-	-	-	1	1	39	-	-	-	
Michoacán	-	-	-	-	-	5	3	582	-	-	-	
Morelos	-	-	-	-	-	2	4	167	-	-	-	
Nayarit	-	-	-	-	1	8	31	6	-	-	-	
Nuevo León	-	-	-	-	-	1	1	1	-	-	-	
Oaxaca	-	-	-	-	-	-	4	849	-	-	-	
Puebla	-	-	-	-	-	-	1	-	-	-	-	
Querétaro	-	-	-	-	-	-	-	-	-	-	-	
Quintana Roo	-	-	-	-	-	7	12	11	-	-	-	
San Luis Potosí	-	-	-	-	-	2	1	-	-	-	-	
Sinaloa	-	-	-	-	-	8	18	-	-	-	-	
Sonora	-	-	-	-	-	4	6	-	-	-	-	
Tabasco	-	-	-	-	-	1	5	13	-	-	-	
Tamaulipas	1	-	1	-	-	14	27	3	-	-	-	
Tlaxcala	-	-	-	-	-	-	-	-	-	-	-	
Veracruz	-	-	-	-	2	51	76	578	-	-	-	
Yucatán	-	-	-	-	-	4	6	66	-	-	-	
Zacatecas	-	-	-	-	-	-	-	-	-	-	-	
<b>TOTAL</b>	<b>1</b>	<b>-</b>	<b>1</b>	<b>-</b>	<b>4</b>	<b>149</b>	<b>246</b>	<b>4 570</b>	<b>-</b>	<b>-</b>	<b>-</b>	

FUENTE: SINAVE/DGE/Salud 2016. Información preliminar, incluye casos probables.

§FUENTE: SINAVE/DGE/Salud 2016. Información preliminar de casos confirmados.



**CUADRO 11.1 Casos por entidad federativa de Enfermedades de Interés Local, Regional o Institucional hasta la semana epidemiológica 31 del 2016**

ENTIDAD FEDERATIVA	Leishmaniasis Cutánea CIE-10ª REV. B55.1				Oncocercosis CIE-10ª REV. B73			
	2016			2015	2016			2015
	Sem.	Acum.		Acum.	Sem.	Acum.		Acum.
		M	F			M	F	
Aguascalientes	-	-	-	-	-	-	-	-
Baja California	-	-	-	1	-	-	-	-
Baja California Sur	-	-	-	-	-	-	-	-
Campeche	2	70	6	51	-	-	-	-
Coahuila	-	-	-	-	-	-	-	-
Colima	-	-	-	-	-	-	-	-
Chiapas	-	18	11	30	-	-	-	-
Chihuahua	-	-	-	-	-	-	-	-
Distrito Federal	-	-	-	-	-	-	-	-
Durango	-	-	-	-	-	-	-	-
Guanajuato	-	-	-	-	-	-	-	-
Guerrero	-	1	-	-	-	5	1	-
Hidalgo	-	-	-	-	-	-	-	-
Jalisco	-	-	-	-	-	-	-	-
México	-	-	-	-	-	-	-	-
Michoacán	-	-	-	1	-	-	-	-
Morelos	-	-	-	-	-	-	-	-
Nayarit	1	4	1	16	-	-	-	-
Nuevo León	-	2	1	-	-	-	-	-
Oaxaca	-	2	-	-	-	-	-	-
Puebla	-	1	-	-	-	-	-	-
Querétaro	-	-	-	-	-	-	-	-
Quintana Roo	1	43	3	118	-	-	-	-
San Luis Potosí	-	-	-	-	-	-	-	-
Sinaloa	-	-	-	1	-	1	-	-
Sonora	-	-	-	-	-	-	-	-
Tabasco	3	63	33	122	-	1	1	-
Tamaulipas	-	-	-	-	-	-	-	-
Tlaxcala	-	-	-	-	-	-	-	-
Veracruz	3	10	3	13	-	-	-	-
Yucatán	-	2	-	16	-	-	-	-
Zacatecas	-	-	-	-	-	-	-	-
<b>TOTAL</b>	<b>10</b>	<b>216</b>	<b>58</b>	<b>369</b>	<b>-</b>	<b>7</b>	<b>2</b>	<b>-</b>

FUENTE: SINAVE/DGE/Salud 2016. Información preliminar, incluye casos probables.

**CUADRO 12. Casos por entidad federativa de Enfermedades bajo Vigilancia Sindromática hasta la semana epidemiológica 31 del 2016**

ENTIDAD FEDERATIVA	Meningitis CIE-10ª REV. G00-G03 excepto G00.0 y G01				Infección de Vías Urinarias CIE-10ª REV. N30, N34, N39.0			
	2016			2015	2016			2015
	Sem.	Acum.		Acum.	Sem.	Acum.		Acum.
		M	F			M	F	
Aguascalientes	-	-	-	-	1 372	10 836	33 742	43 942
Baja California	-	38	14	40	1 763	10 819	42 142	56 637
Baja California Sur	2	11	2	3	865	5 261	19 841	23 734
Campeche	-	-	-	1	746	5 672	19 250	22 804
Coahuila	-	5	2	3	1 978	13 372	47 706	28 663
Colima	-	4	2	3	685	6 249	16 930	22 611
Chiapas	1	3	7	7	2 455	18 806	61 028	82 353
Chihuahua	-	12	10	5	3 064	19 106	67 057	85 020
Distrito Federal	3	9	9	42	6 871	57 631	162 735	216 664
Durango	-	1	-	11	1 841	12 519	41 941	52 285
Guanajuato	2	11	7	16	3 310	21 690	71 418	94 025
Guerrero	-	4	1	4	1 794	12 885	46 975	57 327
Hidalgo	-	11	-	16	2 156	14 868	57 408	75 166
Jalisco	-	23	18	33	4 904	36 850	112 065	159 188
México	3	22	16	32	9 291	72 507	230 459	310 248
Michoacán	-	1	1	9	2 258	16 895	57 252	77 358
Morelos	1	1	2	14	1 723	12 340	39 106	55 004
Nayarit	-	-	-	-	1 194	8 750	25 948	33 496
Nuevo León	-	5	6	33	3 116	19 323	73 010	99 948
Oaxaca	-	4	5	2	1 864	15 725	54 282	71 834
Puebla	-	-	1	-	3 111	24 325	75 579	99 633
Querétaro	-	3	1	11	1 455	10 290	35 686	46 347
Quintana Roo	-	2	-	-	860	6 516	21 804	31 513
San Luis Potosí	-	20	16	45	2 430	13 958	54 856	66 294
Sinaloa	-	19	11	42	2 795	18 194	67 638	90 873
Sonora	1	18	9	35	2 116	13 441	49 501	66 437
Tabasco	-	3	5	1	2 323	19 203	50 594	70 355
Tamaulipas	1	8	12	7	2 791	19 667	62 660	84 923
Tlaxcala	-	-	-	1	1 064	6 943	25 289	32 570
Veracruz	-	7	6	9	4 206	30 621	102 244	134 804
Yucatán	-	-	-	-	1 558	12 583	38 835	52 363
Zacatecas	-	4	3	11	1 784	11 426	43 979	54 143
<b>TOTAL</b>	<b>14</b>	<b>249</b>	<b>166</b>	<b>436</b>	<b>79 743</b>	<b>579 271</b>	<b>1 908 960</b>	<b>2 498 562</b>

FUENTE: SINAVE/DGE/Salud 2016. Información preliminar, incluye casos probables.

**CUADRO 12.1 Casos por entidad federativa de Enfermedades bajo Vigilancia Sindromática hasta la semana epidemiológica 31; Enfermedad Febril Exantemática hasta la 32 del 2016**

ENTIDAD FEDERATIVA	Síndrome Febril CIE-10ª REV. R50				Efectos del Calor y de la Luz CIE-10ª REV. T67				§Enfermedad Febril Exantemática CIE-10ª REV. U97			
	2016			2015	2016			2015	2016			2015
	Sem.	Acum.		Acum.	Sem.	Acum.		Acum.	Sem.	Acum.*		Acum.
		M	F			M	F			M	F	
Aguascalientes	-	-	-	-	-	14	10	1	-	10	12	19
Baja California	169	2 570	2 486	3 966	17	180	114	253	3	28	32	90
Baja California Sur	38	858	990	937	4	21	5	17	-	3	3	13
Campeche	126	755	996	695	-	25	1	9	2	7	17	19
Coahuila	61	310	310	179	1	7	3	27	11	35	23	75
Colima	67	917	1 082	3 854	-	28	59	88	1	-	3	10
Chiapas	329	6 172	6 831	26 519	20	200	293	484	5	55	77	96
Chihuahua	2	106	124	422	-	17	8	21	5	26	28	66
Distrito Federal	2	79	76	396	1	18	35	30	-	71	75	286
Durango	1	32	14	6	-	-	-	-	1	30	14	34
Guanajuato	17	344	355	70	1	16	22	6	34	222	180	484
Guerrero	314	4 919	5 791	31 264	-	17	18	1	2	43	53	62
Hidalgo	8	217	191	154	-	-	-	-	40	75	53	147
Jalisco	561	10 081	9 854	9 593	1	35	36	219	10	71	70	232
México	7	337	318	569	6	64	110	161	-	76	61	201
Michoacán	87	993	1 241	4 750	1	40	45	35	8	53	46	42
Morelos	69	1 136	1 249	1 304	1	9	11	-	5	42	32	100
Nayarit	60	1 470	1 530	1 348	-	-	1	1	1	16	14	21
Nuevo León	78	1 352	1 822	3 041	10	74	89	103	14	113	90	245
Oaxaca	326	4 070	4 778	16 798	3	118	115	288	2	15	16	48
Puebla	23	612	575	1 236	-	15	44	25	8	15	11	74
Querétaro	6	151	136	615	-	10	14	29	-	12	14	63
Quintana Roo	478	3 565	3 439	8 577	1	17	6	10	10	16	20	25
San Luis Potosí	27	463	482	1 752	-	3	-	7	8	90	65	191
Sinaloa	438	5 610	8 514	12 958	2	95	39	301	-	9	14	12
Sonora	347	5 612	6 373	8 428	13	180	117	451	5	18	13	37
Tabasco	440	5 790	6 011	5 387	2	21	34	130	10	29	37	50
Tamaulipas	81	1 508	1 420	2 615	2	23	33	89	12	58	55	149
Tlaxcala	-	14	11	30	-	-	7	5	2	6	7	14
Veracruz	2 376	9 170	10 901	16 753	-	37	17	40	17	60	98	106
Yucatán	20	114	157	2 113	-	3	1	14	1	17	13	39
Zacatecas	10	188	206	205	-	29	56	43	4	26	23	52
<b>TOTAL</b>	<b>6 568</b>	<b>69 515</b>	<b>78 263</b>	<b>166 534</b>	<b>86</b>	<b>1 316</b>	<b>1 343</b>	<b>2 888</b>	<b>221</b>	<b>1 347</b>	<b>1 269</b>	<b>3 102</b>

FUENTE: SINAVE/DGE/Salud 2016. Información preliminar, incluye casos probables.

§FUENTE: SINAVE/DGE/Salud 2016. Información preliminar de casos confirmados.

\* Se hacen ajustes en los acumulados de varios Estados.

**CUADRO 12.2 Casos por entidad federativa de Enfermedades bajo Vigilancia Sindromática hasta la semana epidemiológica 32 del 2016**

ENTIDAD FEDERATIVA	§Parálisis Flácida Aguda (menores de 15 años) CIE-10ª REV. U98				§Síndrome Coqueluchoide CIE-10ª REV. U99			
	2016			2015	2016			2015
	Sem.	Acum.		Acum.	Sem.	Acum.		Acum.
		M	F			M	F	
Aguascalientes	-	2	4	3	-	8	7	18
Baja California	-	9	10	8	-	51	54	57
Baja California Sur	-	2	2	7	-	3	6	5
Campeche	-	-	-	1	-	8	1	6
Coahuila	-	4	3	2	-	23	18	122
Colima	-	1	1	1	-	2	3	9
Chiapas	-	5	6	7	-	59	87	77
Chihuahua	1	3	7	10	-	21	20	59
Distrito Federal	1	11	6	25	-	17	15	3
Durango	-	4	2	7	-	14	8	38
Guanajuato	1	9	5	16	3	65	62	127
Guerrero	-	7	3	6	-	14	6	15
Hidalgo	-	8	7	10	-	7	13	20
Jalisco	-	14	7	46	22	57	44	158
México	-	21	10	27	-	30	31	80
Michoacán	-	7	4	22	-	12	14	29
Morelos	1	3	-	6	1	12	16	49
Nayarit	-	2	3	4	-	9	3	12
Nuevo León	1	8	3	11	2	59	64	248
Oaxaca	-	2	4	6	1	7	5	44
Puebla	-	4	1	12	-	5	7	28
Querétaro	-	3	2	7	7	19	13	34
Quintana Roo	-	2	3	6	-	7	4	2
San Luis Potosí	-	11	3	11	-	22	15	131
Sinaloa	-	9	2	18	-	12	14	6
Sonora	1	5	6	14	-	68	61	120
Tabasco	-	3	3	3	-	4	6	16
Tamaulipas	-	6	6	15	3	15	15	19
Tlaxcala	1	4	5	2	-	5	11	15
Veracruz	1	7	10	18	-	24	15	43
Yucatán	-	1	1	3	-	9	15	26
Zacatecas	1	4	7	7	-	13	7	30
<b>TOTAL</b>	<b>9</b>	<b>181</b>	<b>136</b>	<b>341</b>	<b>39</b>	<b>681</b>	<b>660</b>	<b>1 646</b>

§FUENTE: SINAVE/DGE/Salud 2016. Información preliminar de casos confirmados.

**CUADRO 13. Casos por entidad federativa de Enfermedades No Transmisibles hasta la semana epidemiológica 31 del 2016**

ENTIDAD FEDERATIVA	Bocio CIE-10ª REV. E01				Diabetes Mellitus Insulinodependiente (tipo I) CIE-10ª REV. E10				Diabetes Mellitus No Insulinodependiente (tipo II) CIE-10ª REV. E11-E14			
	2016			2015	2016			2015	2016			2015
	Sem.	Acum.		Acum.	Sem.	Acum.		Acum.	Sem.	Acum.		Acum.
		M	F			M	F			M	F	
Aguascalientes	-	1	-	-	-	9	21	72	110	1 824	2 631	4 407
Baja California	-	1	14	10	-	23	22	151	300	3 479	4 649	7 550
Baja California Sur	-	3	1	2	-	6	6	10	26	596	868	1 246
Campeche	-	-	1	1	-	-	6	8	55	666	948	1 317
Coahuila	-	-	2	-	2	17	35	50	195	2 834	4 260	5 752
Colima	-	-	1	4	1	2	4	11	25	372	475	1 048
Chiapas	1	24	117	66	2	12	19	31	215	2 672	4 353	8 895
Chihuahua	-	2	5	12	4	73	112	178	250	3 602	5 379	9 478
Distrito Federal	-	7	18	13	2	24	20	54	462	6 915	9 846	17 346
Durango	-	-	-	-	-	13	22	26	175	2 017	2 869	5 655
Guanajuato	-	-	2	6	-	11	21	21	160	2 583	3 613	7 014
Guerrero	1	17	80	55	-	8	13	33	263	3 213	5 061	7 639
Hidalgo	-	-	3	5	-	10	19	34	152	2 735	3 789	5 674
Jalisco	2	7	38	39	11	66	91	274	456	6 261	8 128	16 386
México	1	17	38	72	22	136	198	269	894	13 142	17 929	31 888
Michoacán	2	3	20	24	1	6	18	31	198	2 635	3 826	6 391
Morelos	-	4	8	7	1	35	28	80	211	2 629	3 818	6 141
Nayarit	2	11	28	49	-	9	13	25	78	1 105	1 577	2 438
Nuevo León	-	3	23	26	3	19	38	79	303	4 170	5 217	9 191
Oaxaca	-	4	14	14	-	13	22	17	129	2 118	3 347	5 052
Puebla	1	2	14	24	1	9	11	31	172	4 886	4 870	9 023
Querétaro	-	-	5	4	-	12	11	29	71	1 414	1 864	3 003
Quintana Roo	-	-	-	1	-	1	1	4	54	889	1 181	1 942
San Luis Potosí	-	-	-	-	-	18	34	58	159	2 584	3 838	6 632
Sinaloa	-	3	23	30	5	58	65	131	245	3 002	4 066	9 492
Sonora	1	3	10	17	2	25	25	50	177	2 502	3 377	5 658
Tabasco	-	5	26	21	5	15	12	22	136	1 673	2 342	4 704
Tamaulipas	-	1	5	6	3	41	67	103	362	4 502	6 042	9 886
Tlaxcala	-	-	-	-	1	1	7	5	73	812	1 027	1 940
Veracruz	-	6	24	37	2	7	29	36	337	4 607	7 108	12 218
Yucatán	-	-	-	10	-	3	6	9	99	1 346	1 903	3 093
Zacatecas	-	4	8	9	-	12	18	52	66	1 048	1 486	2 428
<b>TOTAL</b>	<b>11</b>	<b>128</b>	<b>528</b>	<b>564</b>	<b>68</b>	<b>694</b>	<b>1 014</b>	<b>1 984</b>	<b>6 608</b>	<b>94 833</b>	<b>131 687</b>	<b>230 527</b>

FUENTE: SINAVE/DGE/Salud 2016. Información preliminar, incluye casos probables.

**CUADRO 13.1 Casos por entidad federativa de Enfermedades No Transmisibles hasta la semana epidemiológica 31 del 2016**

ENTIDAD FEDERATIVA	Adicciones CIE-10ª REV. F10-F19 excepto F10.1				Intoxicación Aguda por Alcohol CIE-10ª REV. F10.0				Fiebre Reumática Aguda CIE-10ª REV. I00-I02			
	2016			2015	2016			2015	2016			2015
	Sem.	Acum.		Acum.	Sem.	Acum.		Acum.	Sem.	Acum.		Acum.
		M	F			M	F			M	F	
Aguascalientes	36	681	137	152	31	618	109	492	-	1	2	1
Baja California	26	539	142	669	5	153	75	212	-	7	14	48
Baja California Sur	2	105	31	139	3	90	51	99	-	-	-	1
Campeche	1	18	7	17	6	157	38	209	-	3	7	3
Coahuila	-	16	12	98	15	482	129	321	-	2	3	23
Colima	6	277	66	291	14	244	64	246	-	3	6	7
Chiapas	4	103	21	115	20	354	85	405	1	6	16	35
Chihuahua	20	356	83	170	18	407	141	352	1	14	12	27
Distrito Federal	63	1 291	217	1 143	59	1 698	392	1 634	-	17	17	9
Durango	5	166	57	258	16	303	57	375	-	-	-	-
Guanajuato	39	518	106	208	76	1 601	368	1 622	-	2	1	4
Guerrero	1	135	47	136	7	352	90	438	-	9	15	12
Hidalgo	1	139	24	66	20	391	93	376	-	-	1	3
Jalisco	80	1 609	338	1 259	68	1 938	530	2 294	1	11	29	46
México	16	634	109	420	44	1 228	416	1 439	2	23	48	88
Michoacán	28	607	131	349	22	519	141	716	-	5	4	5
Morelos	6	94	15	102	16	243	59	382	-	2	4	22
Nayarit	10	200	56	172	9	219	69	407	-	4	10	24
Nuevo León	14	464	178	567	18	453	188	631	2	10	21	10
Oaxaca	8	324	102	553	9	319	109	526	1	5	11	17
Puebla	14	536	192	501	32	671	166	877	-	3	8	17
Querétaro	8	352	52	334	12	417	102	692	-	-	-	-
Quintana Roo	18	586	144	870	13	178	42	150	-	5	2	4
San Luis Potosí	3	163	30	170	7	333	76	339	-	-	1	-
Sinaloa	27	665	212	712	16	350	211	726	-	7	33	38
Sonora	31	700	178	718	15	441	197	487	-	3	9	13
Tabasco	4	99	22	79	11	261	64	224	-	9	12	32
Tamaulipas	39	315	111	358	22	505	193	592	-	5	11	26
Tlaxcala	-	55	11	55	5	174	27	228	1	-	4	1
Veracruz	9	330	48	192	23	354	114	453	-	7	14	14
Yucatán	4	119	21	132	177	4 594	497	7 876	-	15	9	7
Zacatecas	5	153	47	97	15	564	108	641	1	8	12	21
<b>TOTAL</b>	<b>528</b>	<b>12 349</b>	<b>2 947</b>	<b>11 102</b>	<b>824</b>	<b>20 611</b>	<b>5 001</b>	<b>26 461</b>	<b>10</b>	<b>186</b>	<b>336</b>	<b>558</b>

FUENTE: SINAVE/DGE/Salud 2016. Información preliminar, incluye casos probables.

**CUADRO 13.2 Casos por entidad federativa de Enfermedades No Transmisibles  
hasta la semana epidemiológica 31 del 2016**

ENTIDAD FEDERATIVA	Hipertensión Arterial CIE-10ª REV. I10-I15				Enfermedad Isquémica del Corazon CIE-10ª REV. I20, I25				Enfermedad Cerebrovascular CIE-10ª REV. I60-I67, I69			
	2016			2015	2016			2015	2016			2015
	Sem.	Acum.		Acum.	Sem.	Acum.		Acum.	Sem.	Acum.		Acum.
		M	F			M	F			M	F	
Aguascalientes	112	2 324	3 189	6 005	13	231	175	379	14	160	158	269
Baja California	396	4 951	6 707	11 671	27	545	424	1 017	14	335	239	589
Baja California Sur	57	850	1 095	1 736	3	240	109	328	5	90	82	156
Campeche	68	895	1 208	1 681	10	119	105	278	7	94	70	175
Coahuila	233	3 559	4 544	6 818	34	677	527	1 098	30	368	263	737
Colima	31	503	554	1 246	3	111	77	150	7	75	78	142
Chiapas	200	2 886	4 741	8 997	11	234	190	442	18	232	207	307
Chihuahua	347	5 838	8 830	16 779	129	1 780	1 419	2 557	36	715	663	1 312
Distrito Federal	523	7 154	10 057	17 438	119	2 267	1 693	5 194	101	1 361	1 712	3 612
Durango	195	2 627	3 680	6 749	14	432	289	794	5	282	249	388
Guanajuato	212	3 318	4 388	8 683	33	542	365	867	32	545	469	844
Guerrero	261	3 227	4 972	7 721	12	212	154	353	16	225	203	477
Hidalgo	159	2 396	3 704	5 880	16	447	311	639	29	370	407	664
Jalisco	616	8 554	11 536	21 142	73	1 569	1 078	2 604	54	921	815	1 837
México	810	10 603	16 199	28 661	105	1 684	1 009	2 301	64	1 059	1 034	1 707
Michoacán	208	3 165	4 407	7 461	17	243	163	422	21	180	175	423
Morelos	244	3 192	4 280	7 050	22	326	269	592	12	150	166	411
Nayarit	98	1 483	2 081	2 791	7	144	139	525	7	114	132	470
Nuevo León	340	5 003	6 144	11 278	59	1 221	846	2 358	50	753	548	1 568
Oaxaca	101	1 936	3 141	4 725	7	272	199	517	22	246	270	610
Puebla	165	3 289	4 499	9 776	34	650	476	1 387	17	516	485	1 070
Querétaro	96	1 786	2 218	3 857	11	214	140	292	4	102	96	153
Quintana Roo	53	1 064	1 198	2 019	4	108	99	213	6	116	78	167
San Luis Potosí	228	2 953	4 030	7 580	18	430	364	1 007	14	305	309	753
Sinaloa	378	4 880	7 172	16 695	62	1 242	1 129	2 040	39	792	770	1 292
Sonora	307	4 356	6 207	10 890	40	695	532	1 207	20	413	350	697
Tabasco	142	1 863	2 415	5 551	15	251	187	515	27	330	260	569
Tamaulipas	399	5 261	6 689	11 144	70	864	767	1 876	81	644	476	1 367
Tlaxcala	70	744	1 071	2 027	4	91	67	157	3	37	43	103
Veracruz	386	5 005	7 460	13 037	57	982	893	1 848	57	824	857	1 909
Yucatán	120	1 801	2 384	3 963	23	402	311	623	4	156	143	352
Zacatecas	87	1 788	2 646	3 850	-	245	140	461	8	173	141	317
<b>TOTAL</b>	<b>7 642</b>	<b>109 254</b>	<b>153 446</b>	<b>274 901</b>	<b>1 052</b>	<b>19 470</b>	<b>14 646</b>	<b>35 041</b>	<b>824</b>	<b>12 683</b>	<b>11 948</b>	<b>25 447</b>

FUENTE: SINAVE/DGE/Salud 2016. Información preliminar, incluye casos probables.

**CUADRO 13.3 Casos por entidad federativa de Enfermedades No Transmisibles hasta la semana epidemiológica 31 del 2016**

ENTIDAD FEDERATIVA	Insuficiencia Venosa Periférica CIE-10ª REV. 187.2				Asma CIE-10ª REV. J45, J46				Gingivitis y Enfermedad Periodontal CIE-10ª REV. K05			
	2016			2015	2016			2015	2016			2015
	Sem.	Acum.		Acum.	Sem.	Acum.		Acum.	Sem.	Acum.		Acum.
		M	F			M	F			M	F	
Aguascalientes	73	608	1 768	1 454	31	923	723	1 723	316	4 556	6 725	13 132
Baja California	40	548	1 139	4 002	105	2 103	2 863	5 680	522	6 086	10 076	17 683
Baja California Sur	43	222	495	1 053	22	481	661	1 286	240	3 477	6 046	8 854
Campeche	12	167	560	548	40	768	1 139	1 901	115	1 696	2 886	4 393
Coahuila	92	1 033	2 514	2 410	54	1 245	1 627	4 135	531	6 245	12 438	23 868
Colima	18	228	441	798	11	458	410	803	169	1 768	2 995	5 476
Chiapas	51	364	1 020	1 743	103	1 658	2 027	4 663	436	5 929	8 728	15 799
Chihuahua	214	1 575	4 857	4 164	244	5 506	5 703	10 184	845	10 110	17 713	29 101
Distrito Federal	661	4 657	13 889	15 140	246	6 140	5 875	12 539	1 875	23 300	38 225	67 306
Durango	100	750	2 268	3 310	52	1 355	1 615	3 524	413	5 487	9 259	14 737
Guanajuato	75	726	1 984	2 642	91	1 454	1 793	3 437	781	9 207	15 764	27 813
Guerrero	45	166	617	1 583	75	1 258	1 545	3 217	536	8 785	12 720	16 364
Hidalgo	120	840	2 815	4 879	74	1 122	1 448	2 994	941	11 398	22 463	31 213
Jalisco	304	2 141	6 636	7 653	278	4 716	6 951	14 098	1 350	15 753	28 468	47 634
México	621	3 573	10 282	15 735	251	4 269	4 931	8 363	1 337	16 897	32 620	49 384
Michoacán	97	727	2 415	2 550	108	1 722	2 298	4 392	453	5 904	10 168	15 659
Morelos	39	256	710	1 907	91	1 304	1 626	2 920	332	3 697	6 479	8 667
Nayarit	38	278	967	1 119	22	504	664	2 834	177	2 163	3 333	6 860
Nuevo León	172	1 423	3 871	4 768	102	3 320	3 570	10 096	818	10 157	18 721	34 262
Oaxaca	56	427	1 342	1 752	71	1 148	1 451	3 148	295	4 940	7 556	13 593
Puebla	124	1 123	3 396	6 745	75	1 150	1 462	3 029	1 108	17 055	22 923	33 003
Querétaro	45	406	1 335	1 963	32	408	600	1 303	480	4 786	9 995	16 283
Quintana Roo	14	233	636	1 081	73	1 147	1 337	2 567	349	3 961	7 124	11 399
San Luis Potosí	91	584	2 001	2 295	96	1 637	1 791	4 086	941	10 778	18 965	29 746
Sinaloa	256	1 447	5 043	6 331	173	2 901	3 779	7 432	857	11 675	18 823	32 446
Sonora	116	559	1 455	4 418	154	3 888	4 445	8 618	514	6 383	11 233	18 476
Tabasco	22	240	537	924	219	3 256	3 618	5 496	111	1 659	2 516	4 186
Tamaulipas	110	697	1 742	4 706	216	4 727	6 001	12 000	806	9 731	15 340	23 381
Tlaxcala	57	481	1 337	1 708	11	148	145	319	436	5 584	8 710	13 605
Veracruz	160	1 209	4 058	5 283	183	2 736	3 844	7 991	1 118	13 541	23 507	40 193
Yucatán	28	220	678	899	120	2 192	2 623	4 901	541	5 737	10 116	15 438
Zacatecas	42	530	1 314	1 479	34	495	727	1 271	329	5 255	8 807	17 324
<b>TOTAL</b>	<b>3 936</b>	<b>28 438</b>	<b>84 122</b>	<b>117 042</b>	<b>3 457</b>	<b>66 139</b>	<b>79 292</b>	<b>160 950</b>	<b>20 072</b>	<b>253 700</b>	<b>431 442</b>	<b>707 278</b>

FUENTE: SINAVE/DGE/Salud 2016. Información preliminar, incluye casos probables.



**CUADRO 13.4 Casos por entidad federativa de Enfermedades No Transmisibles  
hasta la semana epidemiológica 31 del 2016**

ENTIDAD FEDERATIVA	Úlceras Gastritis y Duodenitis CIE-10ª REV. K25-K29				Enfermedad Alcohólica del Hígado CIE-10ª REV. K70 excepto K70.3				Cirrosis Hepática Alcohólica CIE-10ª REV. K70.3			
	2016			2015	2016			2015	2016			2015
	Sem.	Acum.		Acum.	Sem.	Acum.		Acum.	Sem.	Acum.		Acum.
		M	F			M	F			M	F	
Aguascalientes	562	7 521	11 042	20 146	-	43	4	39	-	35	2	72
Baja California	464	5 872	10 337	18 318	3	79	18	51	4	162	48	165
Baja California Sur	163	2 137	3 732	6 457	-	54	5	34	-	29	5	15
Campeche	148	1 652	3 433	5 047	1	28	8	30	1	17	18	19
Coahuila	465	6 018	10 577	20 354	2	59	8	51	-	30	26	93
Colima	196	2 627	4 632	6 155	1	31	14	39	4	35	8	20
Chiapas	974	11 543	21 629	37 581	5	122	63	199	10	183	122	254
Chihuahua	886	9 891	17 818	28 721	12	341	81	244	2	112	30	104
Distrito Federal	1 848	22 552	37 935	61 887	7	230	67	232	11	204	111	200
Durango	654	8 486	14 921	21 932	4	74	18	33	2	64	11	199
Guanajuato	1 461	16 144	27 582	47 193	9	146	23	199	4	72	19	83
Guerrero	713	7 320	15 106	24 759	8	102	64	134	6	118	44	73
Hidalgo	955	10 207	21 641	33 098	11	252	142	482	14	142	90	147
Jalisco	1 837	20 515	33 790	60 739	12	261	65	341	15	367	86	306
México	2 687	31 755	60 388	102 862	19	389	218	506	11	174	64	196
Michoacán	754	8 006	15 123	24 496	3	74	45	88	5	114	54	139
Morelos	584	5 813	11 145	16 963	9	74	39	59	6	96	37	214
Nayarit	566	4 854	8 442	14 827	5	46	13	85	4	76	52	130
Nuevo León	897	11 998	20 572	36 621	3	93	21	90	5	101	36	100
Oaxaca	509	6 553	12 472	20 711	2	78	40	129	2	193	87	246
Puebla	887	11 270	21 190	35 550	10	216	95	325	14	179	78	282
Querétaro	287	3 778	7 583	13 083	3	57	14	49	3	22	6	22
Quintana Roo	191	2 403	4 497	8 318	4	74	12	78	5	55	34	90
San Luis Potosí	705	7 127	13 706	20 146	4	70	11	79	6	87	24	112
Sinaloa	1 003	11 688	20 902	36 977	3	88	19	64	4	174	19	158
Sonora	671	8 578	13 575	22 196	4	79	34	88	-	91	19	117
Tabasco	626	6 467	10 923	16 234	1	34	34	93	-	30	9	100
Tamaulipas	1 200	13 345	21 534	35 267	3	103	32	55	6	190	88	277
Tlaxcala	389	4 603	8 626	13 736	2	52	14	72	2	11	4	32
Veracruz	1 263	13 672	26 795	42 891	5	227	86	337	5	247	94	253
Yucatán	437	4 059	7 552	13 960	1	87	15	92	-	107	54	130
Zacatecas	658	7 096	12 811	19 086	2	113	11	104	1	29	13	34
<b>TOTAL</b>	<b>25 640</b>	<b>295 550</b>	<b>532 011</b>	<b>886 311</b>	<b>158</b>	<b>3 776</b>	<b>1 333</b>	<b>4 501</b>	<b>152</b>	<b>3 546</b>	<b>1 392</b>	<b>4 382</b>

FUENTE: SINAVE/DGE/Salud 2016. Información preliminar, incluye casos probables.

**CUADRO 13.5 Casos por entidad federativa de Enfermedades No Transmisibles hasta la semana epidemiológica 31 del 2016**

ENTIDAD FEDERATIVA	Hiperplasia de Próstata CIE-10ª REV. N40			Edema Proteinuria y Otros Transt. Hipertensivos en el Embarazo, Parto y Puerperio CIE-10ª REV. O10-O16			Diabetes Mellitus en el Embarazo CIE-10ª REV. O24.4		
	2016		2015	2016		2015	2016		2015
	Sem.	Acum.	Acum.	Sem.	Acum.	Acum.	Sem.	Acum.	Acum.
Aguascalientes	30	843	277	18	1 110	730	2	74	119
Baja California	45	1 393	1 665	67	1 912	1 209	5	353	392
Baja California Sur	16	394	516	14	303	279	-	25	25
Campeche	20	625	436	5	236	192	2	32	16
Coahuila	10	535	268	28	1 000	1 101	5	182	187
Colima	13	627	480	8	273	193	-	11	26
Chiapas	47	1 673	902	13	514	482	2	47	39
Chihuahua	65	1 940	1 111	66	1 708	1 346	3	195	178
Distrito Federal	234	6 805	5 456	38	1 577	1 102	15	317	302
Durango	35	1 060	1 171	12	356	490	1	38	44
Guanajuato	41	1 240	348	32	1 216	778	4	281	222
Guerrero	46	1 211	1 127	30	636	598	1	91	93
Hidalgo	70	1 588	1 438	63	1 730	1 175	17	332	200
Jalisco	208	6 142	4 158	104	3 484	2 332	27	738	578
México	202	6 528	5 860	76	3 121	3 106	19	776	677
Michoacán	58	1 352	924	29	1 006	629	3	99	89
Morelos	41	1 109	969	27	554	548	6	109	86
Nayarit	24	522	360	10	325	317	2	30	34
Nuevo León	65	2 333	2 051	89	2 239	1 438	24	1 495	1 341
Oaxaca	22	1 040	838	49	1 308	945	1	72	64
Puebla	59	2 054	2 608	37	1 479	1 025	2	99	111
Querétaro	23	702	684	32	1 216	1 007	5	167	226
Quintana Roo	23	497	463	46	945	474	2	49	36
San Luis Potosí	38	1 240	1 114	42	1 237	1 267	7	264	254
Sinaloa	114	3 380	3 440	70	1 644	1 387	13	215	143
Sonora	46	1 504	1 410	52	1 284	1 134	5	222	218
Tabasco	27	739	734	59	1 496	1 441	1	146	103
Tamaulipas	70	1 827	2 312	60	1 657	1 953	1	183	194
Tlaxcala	22	810	646	22	489	398	-	33	39
Veracruz	133	3 614	2 352	66	2 113	1 856	3	163	196
Yucatán	29	832	963	20	1 043	1 195	2	40	31
Zacatecas	21	601	511	13	536	344	1	48	49
<b>TOTAL</b>	<b>1 897</b>	<b>56 760</b>	<b>47 592</b>	<b>1 297</b>	<b>39 747</b>	<b>32 471</b>	<b>181</b>	<b>6 926</b>	<b>6 312</b>

FUENTE: SINAVE/DGE/Salud 2016. Información preliminar, incluye casos probables.

**CUADRO 13.6 Casos por entidad federativa de Enfermedades No Transmisibles hasta la semana epidemiológica 31 del 2016**

ENTIDAD FEDERATIVA	Quemaduras CIE-10ª REV. T20-T32				Intoxicación por Monóxido de Carbono CIE-10ª REV. T58				Intoxicación por Plaguicidas CIE-10ª REV. T60			
	2016			2015	2016			2015	2016			2015
	Sem.	Acum.		Acum.	Sem.	Acum.		Acum.	Sem.	Acum.		Acum.
		M	F			M	F			M	F	
Aguascalientes	40	799	634	1 357	-	-	-	-	-	6	-	1
Baja California	118	1 870	1 554	3 794	-	6	2	2	3	11	20	22
Baja California Sur	18	469	383	723	-	2	2	6	1	6	6	10
Campeche	14	288	227	588	-	-	-	-	1	12	8	9
Coahuila	97	1 375	1 068	2 741	-	2	3	25	1	2	3	8
Colima	20	304	246	699	-	-	-	1	1	10	16	21
Chiapas	28	448	471	848	-	-	1	5	39	123	73	144
Chihuahua	96	1 626	1 355	3 470	-	33	52	8	2	25	15	41
Distrito Federal	217	3 653	3 866	7 744	-	8	6	35	-	6	7	31
Durango	58	773	659	1 342	-	4	10	-	-	8	3	11
Guanajuato	98	1 547	1 325	2 531	-	10	2	1	5	67	45	139
Guerrero	30	503	539	1 257	-	-	1	2	6	101	41	247
Hidalgo	34	589	590	1 203	-	6	11	9	1	68	45	84
Jalisco	223	4 017	3 163	7 159	-	4	4	13	18	323	141	520
México	215	3 365	3 121	6 200	-	8	16	18	8	111	23	151
Michoacán	54	924	773	2 001	-	4	3	6	3	132	62	183
Morelos	16	379	456	959	-	1	-	-	13	86	12	109
Nayarit	23	380	386	789	-	-	-	-	5	78	15	141
Nuevo León	184	3 013	2 405	5 695	-	4	2	7	-	6	5	30
Oaxaca	33	603	588	1 346	-	6	7	5	4	60	32	88
Puebla	72	1 292	1 307	2 911	1	7	20	14	3	35	35	52
Querétaro	58	964	789	1 632	-	3	5	1	1	23	16	59
Quintana Roo	43	784	543	1 327	-	-	-	-	-	5	-	9
San Luis Potosí	34	685	606	1 481	-	-	-	-	-	20	5	30
Sinaloa	80	1 327	1 307	2 986	-	1	1	-	4	59	19	106
Sonora	102	1 526	1 525	2 942	-	11	15	12	2	45	21	57
Tabasco	22	509	406	1 082	-	-	-	2	1	15	-	5
Tamaulipas	103	1 222	1 231	2 677	-	4	5	8	5	22	14	69
Tlaxcala	20	218	236	489	-	-	-	6	1	5	-	3
Veracruz	100	1 601	1 667	3 524	-	5	2	-	4	73	35	139
Yucatán	33	557	506	1 173	-	-	-	-	-	7	4	12
Zacatecas	29	492	445	845	-	2	2	7	-	25	16	42
<b>TOTAL</b>	<b>2 312</b>	<b>38 102</b>	<b>34 377</b>	<b>75 515</b>	<b>1</b>	<b>131</b>	<b>172</b>	<b>193</b>	<b>132</b>	<b>1 575</b>	<b>737</b>	<b>2 573</b>

FUENTE: SINAVE/DGE/Salud 2016. Información preliminar, incluye casos probables.

**CUADRO 13.7 Casos por entidad federativa de Enfermedades No Transmisibles hasta la semana epidemiológica 31 del 2016**

ENTIDAD FEDERATIVA	Intoxicación por Ponzoña de animales CIE-10ª REV. T63 X21, X27 excepto T63.2			Intoxicación por Picadura de Alacrán CIE-10ª REV. T63.2, X22			Hipotermia CIE-10ª REV. T68					
	2016		2015	2016		2015	2016		2015			
	Sem.	Acum.		Acum.	Sem.	Acum.		Acum.	Sem.	Acum.		Acum.
		M	F			M	F			M	F	
Aguascalientes	38	327	327	629	61	621	636	1 043	-	-	2	-
Baja California	23	435	386	824	8	34	40	100	-	-	2	9
Baja California Sur	19	199	162	310	-	9	19	35	-	-	-	-
Campeche	2	25	18	40	1	13	13	22	-	-	-	1
Coahuila	18	225	184	449	7	58	60	85	-	2	1	2
Colima	23	303	208	673	297	3 301	3 122	5 171	-	-	1	3
Chiapas	12	100	89	773	9	70	130	172	-	2	5	2
Chihuahua	22	323	304	1 226	7	72	82	218	-	4	5	3
Distrito Federal	25	249	310	619	9	112	154	329	-	16	51	60
Durango	23	368	366	867	205	2 539	3 009	5 092	-	-	-	3
Guanajuato	136	1 473	1 504	2 613	749	12 616	15 977	20 347	-	5	2	-
Guerrero	25	292	260	776	631	10 015	11 245	25 804	-	1	1	-
Hidalgo	11	124	113	277	12	43	81	139	-	-	-	-
Jalisco	112	1 519	1 373	3 397	861	15 276	15 938	28 360	-	4	2	12
México	33	448	395	808	145	3 060	3 464	6 122	2	7	19	2
Michoacán	40	714	633	1 860	569	8 558	9 715	18 714	-	1	1	5
Morelos	15	304	246	805	584	9 226	9 261	20 117	-	1	1	3
Nayarit	8	143	87	409	354	3 717	3 516	8 149	-	-	-	-
Nuevo León	16	216	171	427	4	28	34	55	-	4	3	1
Oaxaca	15	251	243	659	64	1 214	1 682	3 133	2	3	1	1
Puebla	16	354	289	541	238	3 910	4 620	8 509	-	8	3	3
Querétaro	36	425	434	1 115	126	1 453	1 670	2 941	-	3	2	4
Quintana Roo	2	47	51	147	1	25	17	56	-	-	1	-
San Luis Potosí	22	172	155	327	14	75	127	151	-	-	-	-
Sinaloa	98	996	725	1 797	342	2 253	2 894	5 033	-	-	-	1
Sonora	134	1 253	1 242	2 908	139	1 210	1 919	3 086	-	10	7	7
Tabasco	4	51	33	126	1	6	15	13	-	2	4	-
Tamaulipas	24	336	280	789	7	72	97	205	-	1	1	6
Tlaxcala	6	59	59	89	2	13	24	36	1	-	3	1
Veracruz	20	252	184	456	4	37	72	83	-	-	-	-
Yucatán	-	4	7	50	1	5	10	23	-	-	-	-
Zacatecas	28	314	368	673	112	1 260	1 393	2 156	-	-	1	-
<b>TOTAL</b>	<b>1 006</b>	<b>12 301</b>	<b>11 206</b>	<b>27 459</b>	<b>5 564</b>	<b>80 901</b>	<b>91 036</b>	<b>165 499</b>	<b>5</b>	<b>74</b>	<b>119</b>	<b>129</b>

FUENTE: SINAVE/DGE/Salud 2016. Información preliminar, incluye casos probables.

**CUADRO 13.8 Casos por entidad federativa de Enfermedades No Transmisibles hasta la semana epidemiológica 31 del 2016**

ENTIDAD FEDERATIVA	Contacto Traumático con Avispas, Avispones y Abejas CIE-10ª REV. X23				Efectos Adversos Temporalmente Asociados a Vacunas CIE-10ª REV. Y58, Y59			
	2016			2015	2016			2015
	Sem.	Acum.		Acum.	Sem.	Acum.		Acum.
		M	F			M	F	
Aguascalientes	7	98	70	148	-	14	15	13
Baja California	2	28	22	58	3	16	18	23
Baja California Sur	-	10	5	45	-	7	5	2
Campeche	1	34	23	55	-	12	15	14
Coahuila	2	51	33	85	2	16	18	29
Colima	6	69	37	93	-	4	6	11
Chiapas	1	72	51	100	-	1	-	35
Chihuahua	8	30	17	140	1	23	24	58
Distrito Federal	3	19	33	59	3	105	118	178
Durango	5	37	31	79	-	4	8	21
Guanajuato	36	302	223	299	2	31	23	51
Guerrero	5	104	70	148	1	13	5	21
Hidalgo	6	114	74	181	2	33	22	54
Jalisco	52	641	441	1 154	5	57	53	92
México	14	151	116	332	2	40	37	73
Michoacán	12	144	94	262	-	13	27	48
Morelos	5	70	58	189	-	24	33	51
Nayarit	7	147	76	289	-	10	11	19
Nuevo León	6	56	58	94	-	16	31	28
Oaxaca	8	93	112	191	-	6	7	12
Puebla	9	69	77	85	1	4	7	15
Querétaro	5	51	57	134	-	8	12	46
Quintana Roo	-	15	9	36	-	3	1	8
San Luis Potosí	17	111	92	255	1	19	15	32
Sinaloa	32	206	93	244	1	11	18	22
Sonora	7	181	132	250	-	6	5	20
Tabasco	-	35	22	28	1	-	17	9
Tamaulipas	10	68	45	179	-	7	13	22
Tlaxcala	1	12	3	23	-	4	5	2
Veracruz	19	91	112	214	-	11	13	14
Yucatán	1	16	16	85	-	12	13	13
Zacatecas	21	184	154	290	6	26	28	56
<b>TOTAL</b>	<b>308</b>	<b>3 309</b>	<b>2 456</b>	<b>5 824</b>	<b>31</b>	<b>556</b>	<b>623</b>	<b>1 092</b>

FUENTE: SINAVE/DGE/Salud 2016. Información preliminar, incluye casos probables.

**CUADRO 14. Casos por entidad federativa de Transtornos de la Nutrición hasta la semana epidemiológica 31 del 2016**

ENTIDAD FEDERATIVA	Desnutrición Severa CIE-10ª REV. E40-E43				Desnutrición Moderada CIE-10ª REV. E44.0				Desnutrición Leve CIE-10ª REV. E44.1			
	2016			2015	2016			2015	2016			2015
	Sem.	Acum.		Acum.	Sem.	Acum.		Acum.	Sem.	Acum.		Acum.
		M	F			M	F			M	F	
Aguascalientes	1	20	27	34	6	48	63	94	30	271	407	696
Baja California	-	18	36	33	3	33	55	103	23	308	399	787
Baja California Sur	3	7	14	18	2	14	21	17	17	212	243	345
Campeche	2	14	8	20	2	36	49	78	9	258	286	590
Coahuila	2	11	23	26	2	17	33	62	30	319	442	507
Colima	1	10	19	18	2	34	47	49	9	191	230	533
Chiapas	13	82	121	195	19	199	178	541	61	898	978	2 638
Chihuahua	6	88	118	124	17	126	196	419	47	785	1 000	1 793
Distrito Federal	14	129	101	246	18	250	264	641	152	1 554	1 679	4 360
Durango	1	7	13	28	2	24	30	83	27	346	371	839
Guanajuato	2	38	49	83	3	95	82	271	57	770	878	1 777
Guerrero	4	136	168	269	5	183	191	441	94	1 067	1 341	2 607
Hidalgo	4	59	73	153	10	171	161	444	125	1 406	1 559	3 768
Jalisco	6	97	140	216	11	153	193	338	102	1 725	1 959	3 670
México	6	156	136	272	18	452	465	1 087	219	2 703	3 195	6 874
Michoacán	1	21	26	89	2	98	105	320	45	625	707	1 891
Morelos	4	51	48	183	16	100	110	161	49	789	905	1 286
Nayarit	-	15	17	76	1	27	37	80	8	253	300	578
Nuevo León	3	30	37	94	-	29	60	142	36	399	517	1 064
Oaxaca	4	57	52	130	10	119	167	294	80	1 060	1 237	2 562
Puebla	2	114	133	141	8	290	230	447	82	1 169	1 271	2 694
Querétaro	1	8	15	46	3	34	61	86	18	278	341	701
Quintana Roo	-	15	10	56	-	16	23	45	15	200	230	539
San Luis Potosí	1	28	36	108	5	71	73	183	45	557	595	1 255
Sinaloa	6	64	72	107	7	119	124	266	38	575	750	1 593
Sonora	2	35	33	106	5	64	59	127	40	479	642	1 060
Tabasco	1	40	33	85	2	68	77	173	18	269	540	924
Tamaulipas	4	28	38	91	3	92	81	142	48	509	606	1 041
Tlaxcala	-	6	11	39	-	24	33	102	17	243	275	773
Veracruz	6	95	110	142	11	149	178	429	59	1 083	1 288	3 032
Yucatán	2	28	31	91	8	50	52	197	28	512	530	1 441
Zacatecas	-	30	45	73	5	97	104	192	35	473	662	1 034
<b>TOTAL</b>	<b>102</b>	<b>1 537</b>	<b>1 793</b>	<b>3 392</b>	<b>206</b>	<b>3 282</b>	<b>3 602</b>	<b>8 054</b>	<b>1 663</b>	<b>22 286</b>	<b>26 363</b>	<b>55 252</b>

FUENTE: SINAVE/DGE/Salud 2016. Información preliminar, incluye casos probables.

**CUADRO 14.1 Casos por entidad federativa de Transtornos de la Nutrición hasta la semana epidemiológica 31 del 2016**

ENTIDAD FEDERATIVA	Obesidad CIE-10 <sup>a</sup> REV. E66				Anorexia y Bulimia CIE-10 <sup>a</sup> REV. F50			
	2016			2015	2016			2015
	Sem.	Acum.		Acum.	Sem.	Acum.		Acum.
		M	F			M	F	
Aguascalientes	158	2 453	4 524	2 708	-	11	13	12
Baja California	479	4 950	9 226	13 420	4	24	53	115
Baja California Sur	137	1 605	2 923	3 763	-	8	20	19
Campeche	115	1 616	2 939	2 698	1	5	8	10
Coahuila	150	1 759	3 529	4 698	-	9	13	6
Colima	93	1 145	1 849	3 124	-	5	12	11
Chiapas	229	2 728	5 349	6 903	1	15	29	41
Chihuahua	387	3 854	7 910	7 872	1	2	31	33
Distrito Federal	1 311	13 677	22 964	31 035	-	25	89	111
Durango	127	1 628	3 192	5 228	-	5	5	13
Guanajuato	172	1 481	2 594	1 035	1	7	22	3
Guerrero	204	2 634	4 407	5 684	1	11	21	31
Hidalgo	318	3 488	6 610	8 947	1	8	24	22
Jalisco	807	8 812	16 294	20 822	5	72	140	158
México	1 367	13 407	24 676	31 789	4	33	109	136
Michoacán	296	3 258	6 345	8 361	-	5	21	38
Morelos	168	1 975	3 569	5 188	-	7	17	53
Nayarit	210	1 872	3 416	2 398	-	4	7	8
Nuevo León	542	5 886	10 905	12 575	3	21	47	44
Oaxaca	210	2 337	4 270	6 884	-	5	20	29
Puebla	294	3 923	7 127	10 187	1	16	43	56
Querétaro	154	2 435	4 553	7 640	-	5	14	9
Quintana Roo	205	2 586	4 319	6 956	1	3	5	16
San Luis Potosí	335	3 499	6 763	8 808	-	7	14	31
Sinaloa	465	4 127	7 665	10 712	-	19	51	59
Sonora	456	5 310	9 921	14 101	6	19	65	64
Tabasco	173	1 764	3 239	4 887	-	4	16	21
Tamaulipas	498	4 843	8 231	11 619	18	23	52	81
Tlaxcala	122	1 190	2 083	2 878	-	-	1	13
Veracruz	420	4 993	9 590	10 226	2	33	62	70
Yucatán	209	2 109	3 680	5 012	-	2	18	22
Zacatecas	141	1 667	3 256	4 372	-	6	11	14
<b>TOTAL</b>	<b>10 952</b>	<b>119 011</b>	<b>217 918</b>	<b>282 530</b>	<b>50</b>	<b>419</b>	<b>1 053</b>	<b>1 349</b>

FUENTE: SINAVE/DGE/Salud 2016. Información preliminar, incluye casos probables.

**CUADRO 15. Casos por entidad federativa de Displasias y Neoplasias hasta la semana epidemiológica 31 del 2016**

ENTIDAD FEDERATIVA	Tumor Maligno de la Mama CIE-10 <sup>a</sup> REV. C50				Tumor Maligno del Cuello del Útero CIE-10 <sup>a</sup> REV. C53			
	Sem.	2016		2015	2016		2015	
		Acum.	Acum.		Acum.	Sem.	Acum.	Acum.
			M	F				
Aguascalientes	1	1	557	263	1	149	106	
Baja California	4	-	168	187	2	41	41	
Baja California Sur	5	-	64	33	-	15	10	
Campeche	3	1	130	177	2	40	29	
Coahuila	1	3	226	207	3	70	45	
Colima	-	1	159	160	-	48	54	
Chiapas	-	-	30	51	1	36	48	
Chihuahua	12	2	447	311	5	109	65	
Distrito Federal	44	3	678	562	6	93	111	
Durango	2	4	129	158	-	20	23	
Guanajuato	2	6	210	195	2	36	50	
Guerrero	1	1	27	54	-	13	17	
Hidalgo	2	1	46	109	-	7	21	
Jalisco	28	34	658	806	10	224	162	
México	12	3	610	414	8	212	206	
Michoacán	6	9	262	246	2	57	82	
Morelos	2	1	47	80	-	6	8	
Nayarit	3	2	106	71	3	18	32	
Nuevo León	7	5	232	281	2	46	58	
Oaxaca	5	2	164	134	2	71	31	
Puebla	22	4	450	466	2	67	68	
Querétaro	3	-	153	129	-	22	19	
Quintana Roo	4	-	73	103	-	23	42	
San Luis Potosí	4	-	112	232	5	51	40	
Sinaloa	8	1	237	357	4	54	83	
Sonora	1	4	99	93	-	53	74	
Tabasco	-	-	13	66	-	14	16	
Tamaulipas	8	-	182	208	3	45	81	
Tlaxcala	-	1	49	24	1	19	10	
Veracruz	24	-	553	577	1	147	121	
Yucatán	3	1	139	122	3	48	46	
Zacatecas	3	2	75	47	-	13	16	
<b>TOTAL</b>	<b>220</b>	<b>92</b>	<b>7 085</b>	<b>6 923</b>	<b>68</b>	<b>1 867</b>	<b>1 815</b>	

FUENTE: SINAVE/DGE/Salud 2016. Información preliminar, incluye casos probables.



**CUADRO 15.1 Casos por entidad federativa de Displasias y Neoplasias hasta la semana epidemiológica 31 del 2016**

ENTIDAD FEDERATIVA	Displasia Cervical Leve y Moderada CIE-10 <sup>a</sup> REV. N87.0-N87.1			Displasia Cervical Severa y CaCu <i>In Situ</i> CIE-10 <sup>a</sup> REV. N87.2, D06		
	2016		2015	2016		2015
	Sem.	Acum.	Acum.	Sem.	Acum.	Acum.
Aguascalientes	-	422	565	-	103	111
Baja California	26	341	513	5	91	97
Baja California Sur	9	278	204	-	21	13
Campeche	2	79	164	1	30	24
Coahuila	13	465	377	1	52	61
Colima	2	102	133	-	17	14
Chiapas	5	333	643	-	42	50
Chihuahua	35	986	1 207	5	208	254
Distrito Federal	90	3 142	3 378	6	215	129
Durango	6	550	891	1	30	51
Guanajuato	21	1 149	1 204	3	180	312
Guerrero	17	848	1 182	1	81	98
Hidalgo	19	1 020	1 541	1	104	193
Jalisco	27	1 862	2 282	-	100	150
México	28	1 567	1 751	7	72	106
Michoacán	49	1 374	1 000	3	66	72
Morelos	7	36	20	1	15	3
Nayarit	60	420	440	12	71	75
Nuevo León	17	449	565	1	122	140
Oaxaca	14	512	494	-	62	31
Puebla	14	873	1 469	1	75	222
Querétaro	9	526	510	-	49	43
Quintana Roo	4	945	1 210	-	107	174
San Luis Potosí	30	700	681	4	47	48
Sinaloa	26	655	769	9	98	127
Sonora	38	964	1 011	9	219	155
Tabasco	4	346	591	4	47	96
Tamaulipas	31	555	936	7	121	111
Tlaxcala	1	128	169	-	5	11
Veracruz	39	1 266	942	3	245	173
Yucatán	7	85	130	1	14	8
Zacatecas	17	193	208	1	23	27
<b>TOTAL</b>	<b>667</b>	<b>23 171</b>	<b>27 180</b>	<b>87</b>	<b>2 732</b>	<b>3 179</b>

FUENTE: SINAVE/DGE/Salud 2016. Información preliminar, incluye casos probables.

**CUADRO 16. Casos por entidad federativa de Defectos al Nacimiento hasta la semana epidemiológica 31 del 2016**

ENTIDAD FEDERATIVA	Anencefalia CIE-10 <sup>a</sup> REV. Q00				Encefalocele CIE-10 <sup>a</sup> REV. Q01			
	2016			2015	2016			2015
	Sem.	Acum.		Acum.	Sem.	Acum.		Acum.
		M	F			M	F	
Aguascalientes	-	2	-	1	-	-	1	3
Baja California	-	4	5	11	-	-	-	3
Baja California Sur	-	1	1	1	-	-	-	-
Campeche	-	-	2	1	-	-	-	-
Coahuila	-	2	-	3	-	-	-	-
Colima	-	1	1	5	-	-	1	1
Chiapas	-	2	1	4	1	-	3	1
Chihuahua	-	-	2	3	-	-	-	1
Distrito Federal	-	2	1	1	-	2	-	1
Durango	-	-	-	-	-	-	-	-
Guanajuato	-	2	5	5	1	3	1	4
Guerrero	1	4	7	5	-	-	1	1
Hidalgo	-	4	3	7	-	2	-	1
Jalisco	-	1	1	12	-	-	1	3
México	-	3	4	10	-	3	1	3
Michoacán	-	1	5	-	-	4	2	-
Morelos	-	-	3	3	-	-	-	-
Nayarit	-	1	2	2	-	-	-	1
Nuevo León	-	6	3	5	1	2	6	4
Oaxaca	-	3	1	1	-	-	-	-
Puebla	-	2	4	1	-	-	1	2
Querétaro	-	-	2	3	-	-	-	3
Quintana Roo	-	-	-	2	1	-	1	-
San Luis Potosí	-	2	1	6	-	-	-	-
Sinaloa	-	3	2	5	-	1	-	-
Sonora	-	3	3	3	-	-	-	10
Tabasco	-	1	-	-	-	2	1	1
Tamaulipas	-	1	2	7	-	-	-	4
Tlaxcala	-	-	2	-	-	-	-	-
Veracruz	1	9	5	6	-	2	2	6
Yucatán	-	1	-	3	-	1	1	1
Zacatecas	-	-	3	-	-	-	-	1
<b>TOTAL</b>	<b>2</b>	<b>61</b>	<b>71</b>	<b>116</b>	<b>4</b>	<b>22</b>	<b>23</b>	<b>55</b>

FUENTE: SINAVE/DGE/Salud 2016. Información preliminar, incluye casos probables.

**CUADRO 16.1 Casos por entidad federativa de Defectos al Nacimiento hasta la semana epidemiológica 31 del 2016**

ENTIDAD FEDERATIVA	Espina Bífida CIE-10 <sup>a</sup> REV. Q05				Labio y Paladar Hendido CIE-10 <sup>a</sup> REV. Q35-Q37			
	2016			2015	2016			2015
	Sem.	Acum.		Acum.	Sem.	Acum.		Acum.
		M	F			M	F	
Aguascalientes	-	-	1	-	-	1	1	6
Baja California	-	3	8	11	-	3	4	30
Baja California Sur	-	4	5	1	-	2	4	4
Campeche	-	1	1	2	1	3	1	1
Coahuila	-	3	1	2	-	5	2	7
Colima	-	-	-	-	-	2	1	4
Chiapas	-	1	4	12	4	16	10	34
Chihuahua	-	3	3	10	1	18	15	15
Distrito Federal	-	9	6	5	-	8	6	63
Durango	-	1	-	-	-	-	1	2
Guanajuato	-	-	1	4	-	4	8	19
Guerrero	-	3	4	5	2	13	8	16
Hidalgo	-	1	3	14	-	26	23	111
Jalisco	-	9	3	5	-	20	13	114
México	-	5	4	17	-	64	41	122
Michoacán	-	3	4	3	-	8	10	11
Morelos	-	1	5	3	-	8	8	21
Nayarit	-	2	1	-	-	3	-	4
Nuevo León	-	5	2	3	-	22	13	20
Oaxaca	-	2	1	2	-	11	12	8
Puebla	-	-	1	-	1	14	8	17
Querétaro	-	4	2	7	-	10	6	14
Quintana Roo	-	-	-	2	-	-	-	9
San Luis Potosí	-	3	4	5	-	5	2	9
Sinaloa	-	1	1	2	2	11	5	30
Sonora	1	5	5	5	-	4	3	15
Tabasco	-	3	5	9	1	4	4	30
Tamaulipas	-	4	-	6	-	8	4	1
Tlaxcala	-	-	1	-	-	1	2	3
Veracruz	1	6	11	14	-	11	7	106
Yucatán	-	2	4	13	-	2	3	12
Zacatecas	-	1	1	5	1	7	2	6
<b>TOTAL</b>	<b>2</b>	<b>85</b>	<b>92</b>	<b>167</b>	<b>13</b>	<b>314</b>	<b>227</b>	<b>864</b>

FUENTE: SINAVE/DGE/Salud 2016. Información preliminar, incluye casos probables.

**CUADRO 17. Casos por entidad federativa de Enfermedades Neurológicas y de Salud hasta la semana epidemiológica 31 del 2016**

ENTIDAD FEDERATIVA	Depresión CIE-10ª REV. F32				Enfermedad de Parkinson CIE-10ª REV. G20				Enfermedad de Alzheimer CIE-10ª REV. G30			
	2016			2015	2016			2015	2016			2015
	Sem.	Acum.		Acum.	Sem.	Acum.		Acum.	Sem.	Acum.		Acum.
		M	F			M	F			M	F	
Aguascalientes	61	465	1 369	1 252	5	35	33	27	-	11	20	10
Baja California	46	354	1 364	1 722	5	74	61	150	3	28	55	80
Baja California Sur	15	135	369	567	2	15	13	35	2	7	7	13
Campeche	25	192	576	584	-	27	18	35	-	8	10	9
Coahuila	10	117	335	446	1	11	17	23	2	6	5	11
Colima	11	160	564	602	2	50	37	62	1	6	6	10
Chiapas	25	141	524	685	1	68	42	59	1	11	15	28
Chihuahua	159	1 529	3 572	3 515	8	153	178	110	5	64	85	41
Distrito Federal	300	2 429	7 974	10 577	12	176	227	329	6	39	78	92
Durango	109	680	2 055	2 840	2	75	68	168	1	10	23	41
Guanajuato	45	221	896	368	2	50	46	39	-	16	30	27
Guerrero	29	210	822	1 178	5	56	45	105	-	18	21	33
Hidalgo	32	242	804	1 034	3	56	41	75	-	6	12	8
Jalisco	175	1 379	4 180	4 934	20	294	243	431	7	47	90	122
México	201	1 047	3 701	4 024	13	218	181	304	2	32	45	73
Michoacán	58	443	1 478	2 041	2	77	71	119	2	15	14	22
Morelos	38	222	793	1 486	7	80	78	159	1	10	15	41
Nayarit	19	200	690	936	6	35	31	60	-	10	15	27
Nuevo León	68	420	1 620	1 647	2	87	67	210	2	40	54	64
Oaxaca	24	229	671	741	6	99	66	181	3	32	35	61
Puebla	38	403	1 097	1 678	2	80	104	246	1	15	13	31
Querétaro	22	135	501	686	1	26	31	53	-	4	9	22
Quintana Roo	17	215	530	499	4	23	14	35	-	7	5	11
San Luis Potosí	53	433	1 374	1 951	-	43	44	98	2	14	22	31
Sinaloa	75	507	1 840	2 126	8	210	221	339	4	68	76	128
Sonora	42	333	1 261	1 729	1	81	86	146	3	39	51	66
Tabasco	33	243	594	916	1	37	20	50	-	8	11	17
Tamaulipas	104	956	1 673	2 379	7	89	90	214	6	38	55	98
Tlaxcala	9	72	255	338	1	28	34	36	-	4	8	11
Veracruz	83	632	2 205	2 410	13	189	171	247	3	42	63	81
Yucatán	25	140	610	1 029	2	36	23	73	2	14	23	47
Zacatecas	20	138	514	623	-	20	10	15	-	7	3	11
<b>TOTAL</b>	<b>1 971</b>	<b>15 022</b>	<b>46 811</b>	<b>57 543</b>	<b>144</b>	<b>2 598</b>	<b>2 411</b>	<b>4 233</b>	<b>59</b>	<b>676</b>	<b>974</b>	<b>1 367</b>

FUENTE: SINAVE/DGE/Salud 2016. Información preliminar, incluye casos probables.

**CUADRO 18. Casos por entidad federativa de Accidentes hasta la semana epidemiológica 31 del 2016**

ENTIDAD FEDERATIVA	Peatón Lesionado en Accidente de Transporte CIE-10ª REV. V01-V09				Accidente de Transporte en Vehículos con Motor CIE-10ª REV. V20-V29, V40-V79			
	2016			2015	2016			2015
	Sem.	Acum.		Acum.	Sem.	Acum.		Acum.
		M	F			M	F	
Aguascalientes	13	196	72	320	36	1 177	1 104	1 699
Baja California	2	74	40	68	13	224	159	291
Baja California Sur	-	57	25	69	15	295	208	435
Campeche	-	13	11	72	20	398	245	622
Coahuila	8	180	102	284	115	2 187	1 712	4 413
Colima	3	84	48	137	45	549	266	1 070
Chiapas	7	170	85	342	10	509	304	802
Chihuahua	18	442	359	1 284	122	2 244	2 768	2 812
Distrito Federal	113	1 791	1 567	3 683	233	3 291	2 895	5 292
Durango	7	76	36	84	4	261	152	529
Guanajuato	9	363	189	523	113	2 071	1 086	2 835
Guerrero	3	89	52	123	12	428	216	552
Hidalgo	2	42	37	86	21	612	344	774
Jalisco	23	422	180	811	194	3 415	2 087	6 079
México	3	471	313	627	81	1 505	1 504	5 291
Michoacán	10	118	76	247	35	1 230	595	1 716
Morelos	3	39	20	61	19	248	102	217
Nayarit	1	110	90	265	22	603	350	832
Nuevo León	35	291	134	367	149	2 191	2 236	3 922
Oaxaca	4	68	27	128	13	402	192	653
Puebla	8	306	302	896	113	2 430	2 507	4 152
Querétaro	10	99	69	205	41	1 316	1 315	2 526
Quintana Roo	4	142	70	181	18	403	270	490
San Luis Potosí	15	216	167	458	137	1 745	1 213	3 835
Sinaloa	17	285	165	379	111	2 614	2 264	4 033
Sonora	3	301	165	370	172	1 905	2 190	4 081
Tabasco	4	109	60	112	169	2 567	2 341	4 425
Tamaulipas	44	623	543	1 192	109	1 820	1 557	3 382
Tlaxcala	-	42	29	71	11	119	85	190
Veracruz	14	166	103	302	49	923	470	1 395
Yucatán	2	47	23	115	8	1 322	844	3 902
Zacatecas	5	128	47	262	27	744	302	779
<b>TOTAL</b>	<b>390</b>	<b>7 560</b>	<b>5 206</b>	<b>14 124</b>	<b>2 237</b>	<b>41 748</b>	<b>33 883</b>	<b>74 026</b>

FUENTE: SINAVE/DGE/Salud 2016. Información preliminar, incluye casos probables.

**CUADRO 18.1 Casos por entidad federativa de Accidentes hasta la semana epidemiológica 31 del 2016**

ENTIDAD FEDERATIVA	Mordeduras por Perro CIE-10ª REV. W54				Mordeduras por Otros Mamíferos CIE-10ª REV. W55				Mordeduras por Serpiente CIE-10ª REV. X20			
	2016			2015	2016			2015	2016			2015
	Sem.	Acum.		Acum.	Sem.	Acum.		Acum.	Sem.	Acum.		Acum.
		M	F			M	F			M	F	
Aguascalientes	19	466	310	768	5	31	27	76	2	8	4	16
Baja California	31	600	425	1 107	2	32	41	59	-	6	1	17
Baja California Sur	20	227	162	361	-	20	25	24	-	10	3	4
Campeche	22	270	242	455	4	26	27	42	2	17	7	21
Coahuila	66	895	645	1 874	-	31	28	84	2	8	4	21
Colima	14	232	167	449	1	12	15	37	1	6	1	9
Chiapas	29	664	524	1 157	2	46	57	141	4	71	50	132
Chihuahua	56	1 031	831	1 608	5	47	42	97	6	36	14	72
Distrito Federal	289	4 426	3 802	8 590	30	318	468	856	4	19	14	34
Durango	46	1 092	810	1 671	-	57	62	103	4	14	4	26
Guanajuato	125	1 932	1 328	3 354	10	67	67	156	2	28	11	66
Guerrero	54	915	879	1 642	3	112	103	168	6	82	37	144
Hidalgo	104	1 251	1 085	2 282	4	67	106	164	6	99	40	223
Jalisco	184	2 725	2 007	4 369	20	167	190	400	4	30	13	65
México	352	5 702	4 759	9 912	21	249	389	668	10	57	41	125
Michoacán	61	1 301	1 030	2 489	7	102	141	279	3	31	20	57
Morelos	47	583	484	1 116	5	34	46	66	2	9	4	21
Nayarit	18	296	243	543	4	27	30	90	1	7	2	18
Nuevo León	108	1 796	1 409	3 192	9	103	109	154	-	30	25	39
Oaxaca	72	1 193	1 114	2 237	6	69	74	150	6	151	74	221
Puebla	105	1 961	1 778	3 723	5	101	125	253	12	91	66	193
Querétaro	33	602	479	1 069	3	34	63	111	1	18	18	38
Quintana Roo	30	549	418	1 079	6	45	55	103	-	27	17	41
San Luis Potosí	74	1 354	1 308	2 704	12	116	109	193	21	142	75	292
Sinaloa	34	523	453	1 295	5	73	59	106	5	19	11	24
Sonora	63	1 079	897	1 953	14	213	90	178	3	23	18	38
Tabasco	12	281	261	578	2	27	28	56	2	40	54	83
Tamaulipas	76	855	866	2 107	6	67	86	155	2	30	18	72
Tlaxcala	23	369	280	636	3	9	25	25	4	35	17	51
Veracruz	97	1 567	1 467	3 148	10	166	195	330	4	95	72	262
Yucatán	55	964	877	1 706	11	84	131	197	3	14	11	22
Zacatecas	27	456	363	825	5	45	32	70	8	40	8	60
<b>TOTAL</b>	<b>2 346</b>	<b>38 157</b>	<b>31 703</b>	<b>69 999</b>	<b>220</b>	<b>2 597</b>	<b>3 045</b>	<b>5 591</b>	<b>130</b>	<b>1 293</b>	<b>754</b>	<b>2 507</b>

FUENTE: SINAVE/DGE/Salud 2016. Información preliminar, incluye casos probables.

**CUADRO 18.2 Casos por entidad federativa de Accidentes hasta la semana epidemiológica 31 del 2016**

ENTIDAD FEDERATIVA	Lesiones por Violencia Intrafamiliar CIE-10ª REV. Y07.0-Y07.2				Herida por Arma de Fuego y Punzocortante CIE-10ª REV. W32-W34			
	2016			2015	2016			2015
	Sem.	Acum.		Acum.	Sem.	Acum.		Acum.
		M	F			M	F	
Aguascalientes	1	23	310	257	11	195	74	255
Baja California	14	30	307	155	4	117	19	124
Baja California Sur	15	73	309	325	2	78	24	69
Campeche	2	81	686	982	9	449	170	411
Coahuila	9	29	371	242	14	307	119	532
Colima	-	28	346	445	4	246	56	165
Chiapas	16	17	475	452	71	1 539	501	2 274
Chihuahua	92	851	1 820	2 672	7	382	109	533
Distrito Federal	54	117	1 057	927	94	2 206	517	1 975
Durango	6	8	286	310	3	97	26	89
Guanajuato	65	129	2 748	2 275	26	879	154	552
Guerrero	194	113	4 872	3 045	33	587	180	493
Hidalgo	46	234	1 622	1 833	30	686	297	973
Jalisco	91	286	2 536	3 238	53	1 030	311	1 209
México	190	661	7 066	6 332	37	587	473	613
Michoacán	72	96	4 316	5 481	70	1 162	550	1 520
Morelos	12	90	737	671	20	226	85	398
Nayarit	28	63	990	649	32	471	200	1 418
Nuevo León	32	19	1 169	2 155	16	333	37	352
Oaxaca	1	28	152	257	91	1 898	705	1 848
Puebla	17	77	645	677	28	677	312	785
Querétaro	126	283	4 322	5 102	41	532	188	481
Quintana Roo	29	4	765	443	13	171	57	218
San Luis Potosí	20	18	655	452	23	537	115	243
Sinaloa	5	8	140	97	10	248	36	893
Sonora	17	96	362	393	26	465	131	911
Tabasco	34	47	811	680	9	380	121	298
Tamaulipas	72	24	1 724	1 863	36	681	350	892
Tlaxcala	18	53	284	683	2	67	18	82
Veracruz	16	129	900	1 341	35	892	372	1 368
Yucatán	36	50	868	1 218	13	210	73	372
Zacatecas	18	18	697	778	10	249	67	191
<b>TOTAL</b>	<b>1 348</b>	<b>3 783</b>	<b>44 348</b>	<b>46 430</b>	<b>873</b>	<b>18 584</b>	<b>6 447</b>	<b>22 537</b>

FUENTE: SINAVE/DGE/Salud 2016. Información preliminar, incluye casos probables.

# DIRECTORIO

## CONSEJO EDITORIAL SECRETARÍA DE SALUD

Dr. Cuitláhuac Ruiz Matus  
Director General de Epidemiología

### IMSS

Dra. Concepción Grajales Muñiz  
Jefa de la División de Vigilancia  
Epidemiológica de Enfermedades Transmisibles

### ISSSTE

Dra. Vesta L. Richardson López Collada  
Subdirectora de Prevención  
y Protección de la Salud

### IMSS-PROSPERA

Dr. Mario Munguía Ramírez  
Coordinador de Atención Integral a la Salud

### SECRETARÍA DE LA DEFENSA NACIONAL

Gral. de Brigada M.C.D.E.M. Daniel Gutiérrez Rodríguez  
Director General de Sanidad Militar

### SECRETARÍA DE MARINA SEMAR

Contraalmirante S.S.N.M.C. Pediatra. Rafael Ortega Sánchez  
Director Adjunto de Sanidad Naval

### PEMEX

Dr. Marco Antonio Navarrete Prida  
Subdirector de Servicios de Salud

### DIF

Dra. Elva Leonor Cárdenas Miranda  
Directora General de Protección a la Infancia

### COMISIÓN NACIONAL PARA EL DESARROLLO DE LOS PUEBLOS INDÍGENAS-CDI

Lic. Miguel Ángel Sánchez Medina  
irector General de Concertación

### EDITORES

Dr. Cuitláhuac Ruiz Matus  
Dra. María Eugenia Jiménez Corona  
Dr. José Alberto Díaz Quiñónez

### COEDITORES

Dr. Arturo Revuelta Herrera, Biól. José Cruz Rodríguez Martínez,  
Dr. Javier Montiel Perdomo, Dra. María del Rocío Sánchez Díaz, Biól. Irma López Martínez.

### INTEGRACIÓN DE INFORMACIÓN

M. en C. Mauricio Salcedo Ubilla, Dra. Beatriz Calderón Cruz, Ing. Carlos Escondrillas Maya, Dra. Kathia Guadalupe Rodríguez González, C. Silvia Nava Ruíz, C. Graciela Guillén Domínguez, Dr. Eduardo D. Barrón López, Dr. Marcos Rafael Molina Sánchez, C.D. María del Carmen Ojeda Luna, M.V.Z. María Isabel Martínez Moreno, MSP. Ana Lucia de la Garza Barroso, Dra. Lenny Beatriz Navarrete Martínez.

### RESPONSABLES DE LA PUBLICACIÓN EN LA WEB

Ing. J. Héctor Paredes Martínez, Ing. Angel S. Díaz Sánchez, Ing. Mary Ezbeidy Carmelinda Ochoa García.

### COORDINACIÓN GENERAL DEL “BOLETÍN EPIDEMIOLÓGICO”

Dra. Beatriz Calderón Cruz

Para mayor información sobre el contenido de este Boletín Comunicarse a los teléfonos:  
5337 - 1648 / Fax: 5337 - 1711 / Lada sin costo; 01 (800) 00 - 44800 / Email: boletín@dgepi.salud.gob.mx