

INFORMACIÓN RELEVANTE DE DENGUE

Fuente: Dirección General de Epidemiología (DGE).

- Al comparar el comportamiento de los casos con lo ocurrido a la misma fecha de corte del 2015, se observan decrementos de 31 % en casos confirmados, 35 % en casos estimados y 42 % en casos probables.
- Los estados con mayor incidencia* de casos confirmados son: Guerrero (41.89), Colima (23.79), Tabasco (13.71), Nayarit (12.52) y Chiapas (10.72).
- El 59 % de los casos confirmados del país lo concentra: Guerrero (1,503), Veracruz (652), Chiapas (570), Jalisco (472) y Nuevo León (426).

*Por 100 mil habitantes.

Nota aclaratoria: A partir de la semana epidemiológica número 31 y en base a que las definiciones operacionales de dengue en México fueron modificadas a partir del 1 de agosto de 2016 para estar acorde con la nueva clasificación de Dengue establecida por la Organización Mundial de la Salud y la Organización Panamericana de la Salud, se adecuó el contenido del Panorama Epidemiológico de Dengue a dichas nuevas definiciones operacionales, las cuales se encuentran descritas en el Manual de Procedimientos Estandarizados para la Vigilancia Epidemiológica de las Enfermedades Transmitidas por Vector, que es de acceso al público en general en:

http://www.epidemiologia.salud.gob.mx/dgae/infoepid/vig_epid_manuales.html

Situación Actual:

Información hasta la semana epidemiológica 31 del 2016

Tabla 1. Casos y Defunciones al corte de la semana. México, 2015 – 2016.

Indicador	Casos nuevos en la semana	Casos acumulados 2016	Incidencia	Casos acumulados 2015*	Incidencia
Probables	3,021	47,687	39.00	82,758	68.39
Confirmados					
· Dengue no Grave	49	4,664	3.81	7,186	5.94
· Dengue con Signos de Alarma y Dengue Grave	16	1,454	1.19	1,744	1.44
· Total de casos	65	6,118	5.00	8,930	7.38
Defunciones	0	10	0.69	11	0.63
Estimados	770	11,969	9.79	18,513	15.30

*Para el año 2015 los casos de DNG corresponden a los casos de FD, y los de DCSA y DG corresponden a los casos de FHD.

Situaciones que se deben resaltar

Tabla 1:
En comparación con los casos del año 2015 a la misma semana se observan:

Decrementos de:

- 31 % en confirmados.
- 35 % en DNG.
- 17 % en DCSA y DG.
- 42 % en probables.
- 35 % en estimados.

Tabla 3:
• Los estados con mayor número de casos estimados son: Guerrero, Jalisco, Veracruz, Chiapas y Colima.

• Estos concentran el 58 % del total de casos estimados.

• Y suman el 55 % de los casos confirmados.

Tabla 2: Defunciones por Dengue

En lo que va del 2016 se han notificado 107 defunciones por probable Dengue, de las cuales 10 se han confirmado, 33 se encuentran en estudio y 64 se han descartado. Las defunciones confirmadas corresponden a los estados de Guerrero (2), Morelos (2), Tabasco (2), Campeche (1), Jalisco (1), Oaxaca (1) y Quintana Roo (1). Las defunciones en estudio corresponden a los estados de: Guerrero (9), Veracruz (5), Tabasco (4), Chiapas (3), Oaxaca (3), Sinaloa (2), Sonora (2), Tamaulipas (2), Colima (1), Nayarit (1) y Quintana Roo (1). Las defunciones descartadas corresponden a: Sonora (18), Veracruz (11), Guerrero (9), Tabasco (5), Chiapas (4), Oaxaca (4), Tamaulipas (4), Yucatán (3), Nayarit (2), Quintana Roo (2), Colima (1) y México (1).

Tabla 3. Entidades con mayor número de incidencia de casos confirmados y estimados.

ESTADO	TOT. CASOS PROB.	CASOS CONFIRMADOS	INCIDENCIA CONFIRMADOS	CASOS ESTIMADOS	INCIDENCIA ESTIMADOS
GUERRERO	5,295	1,503	41.89	2,894	80.65
JALISCO	4,658	470	5.86	1,137	14.17
VERACRUZ	4,770	650	8.02	1,017	12.55
CHIAPAS	2,301	569	10.70	752	14.14
COLIMA	2,340	171	23.24	722	98.13
TABASCO	1,877	319	13.25	720	29.90
NAYARIT	2,076	155	12.44	578	46.38
MICHOACAN	1,799	398	8.60	575	12.42
NUEVO LEON	5,478	421	8.16	516	10.00
MORELOS	1,799	95	4.89	360	18.53

Gráfica 1. Casos de Dengue con Signos de Alarma y Dengue Grave, letalidad anual. México, 2007 – 2016.

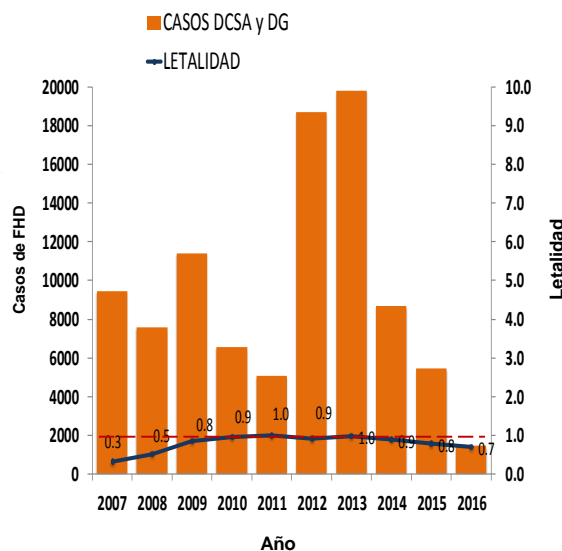


Figura 1. Serotipos identificados por RT-PCR en tiempo real e incidencia de casos estimados por entidad federativa. México, 2016.

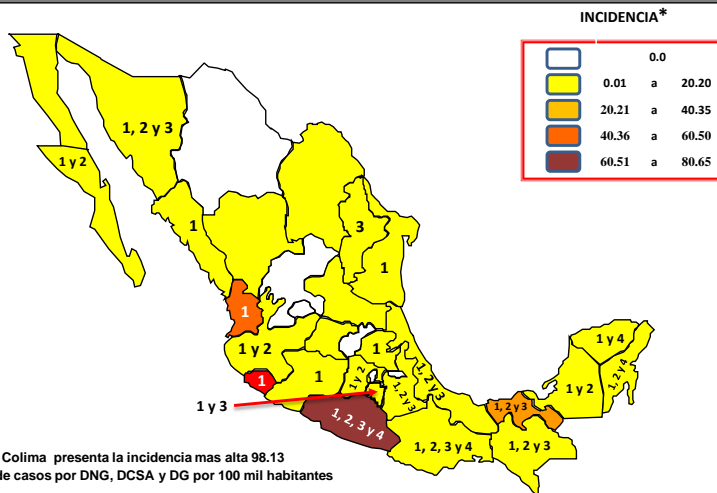
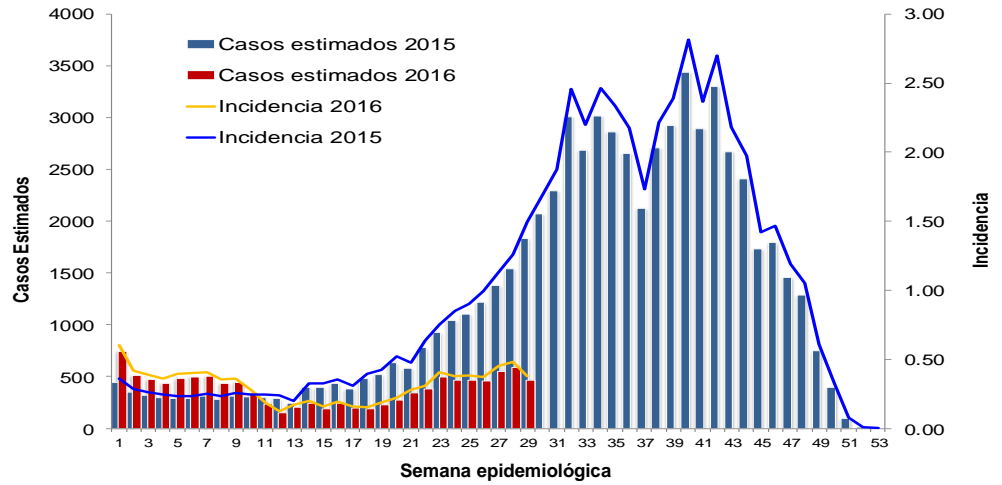
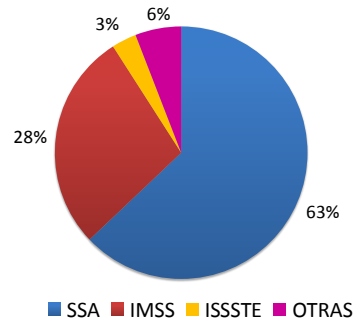


Figura 1:
• La entidad que presenta la mayor incidencia por casos estimados es Colima.

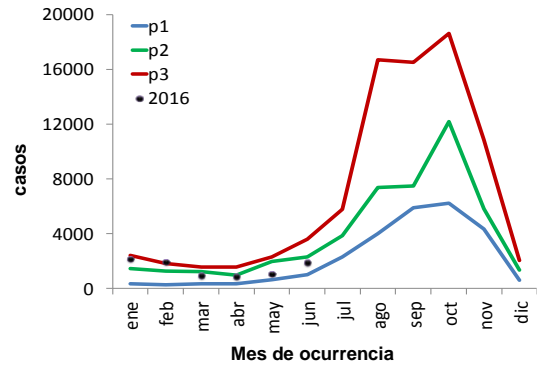
Gráfica 2. Análisis comparativo de casos estimados de Dengue México, 2015 – 2016.



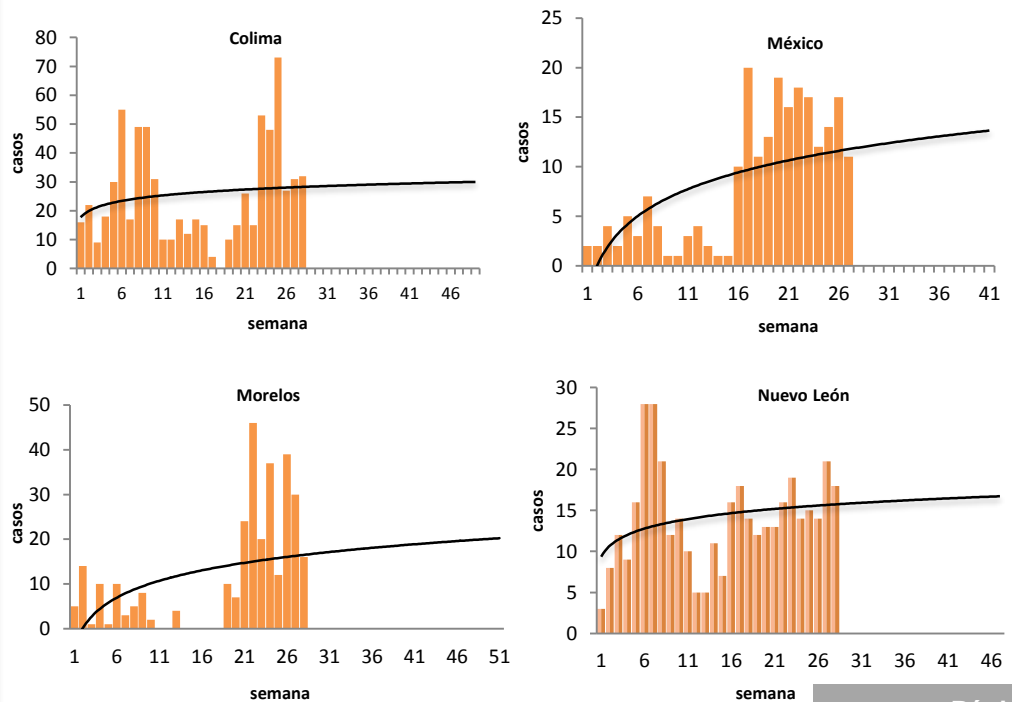
Gráfica 3. Casos estimados por institución. México, 2016.



Gráfica 4. Canal endémico de Dengue. México, 2016.



Gráfica 5. Curva epidémica en entidades con tendencia ascendente de casos estimados. México, 2016.



Gráfica 3:
La mayor proporción de casos estimados se registraron en la SSA (63 %) y en el IMSS (28 %) .

Ejercicio adicional:

Las entidades con tendencia ascendente de casos estimados son: Colima, México, Morelos y Nuevo León.

NOTAS ACLARATORIAS:

Gráfica 1: La letalidad se calcula: (número total de defunciones / total de casos de DCSA+DG) X 100.

Tablas 1 y 3, Figura 1, y Gráfica 2: La incidencia que se calcula corresponde al número de casos de Dengue por cada cien mil habitantes.

Fuentes:
1) SINAVE/DGE/SSA. Sistema de Vigilancia Epidemiológica de Dengue/Información a 8 de agosto de 2016.
2) SINAVE/InDRE/SSA. Laboratorio de Arbovirus.
3) Proyecciones 2010-2030, CONAPO.