

Información hasta la semana
epidemiológica 30 del 2016

INFORMACIÓN RELEVANTE DE DENGUE

FUENTE: DIRECCIÓN GENERAL DE EPIDEMIOLOGÍA (DGE).

- Al comparar el comportamiento de los casos con lo ocurrido a la misma fecha de corte del 2015, se observan decrementos de 27 % en casos confirmados, 32 % en casos estimados y 40 % en casos probables.
- Los estados con mayor incidencia* de casos confirmados son: Guerrero (41.89), Colima (23.24), Tabasco (13.25), Nayarit (12.44) y Chiapas (10.70).
- El 60 % de los casos confirmados del país lo concentra: Guerrero (1,503), Veracruz (650), Chiapas (569), Jalisco (470) y Nuevo León (421).

*Por 100 mil habitantes.

Situación Actual:

Tabla 1. Casos y Defunciones al corte de la semana. México, 2015 – 2016.

Indicador	Casos nuevos en la semana	Casos acumulados 2016	Incidencia	Casos acumulados 2015	Incidencia
Probables	2,680	44,666	36.53	75,078	62.04
Confirmados					
· Fiebre por dengue	206	4,615	3.77	6,642	5.49
· Fiebre Hemorrágica por Dengue	45	1,438	1.18	1,627	1.34
· Total de casos	251	6,053	4.95	8,269	6.83
Defunciones	0	10	0.70	11	0.68
Estimados	551	11,199	9.16	16,531	13.66

Situaciones que se deben resaltar

Tabla 1:
En comparación con los casos del año 2015 a la misma semana se observan:

Decrementos de:

- 27 % en confirmados.
- 30 % en FD.
- 12 % en FHD.
- 40 % en probables.
- 32 % en estimados.

Tabla 3:
• Los estados con mayor número de casos estimados son: Guerrero, Jalisco, Veracruz, Chiapas y Colima.

• Estos concentran el 58 % del total de casos estimados.

• Y suman el 56 % de los casos confirmados.

Tabla 2: Defunciones por Dengue

En lo que va del 2016 se han notificado 107 defunciones por probable Fiebre Hemorrágica por Dengue, de las cuales 10 se han confirmado, 33 se encuentran en estudio y 64 se han descartado. Las defunciones confirmadas corresponden a los estados de Guerrero (2), Morelos (2), Tabasco (2), Campeche (1), Jalisco (1), Oaxaca (1) y Quintana Roo (1). Las defunciones en estudio corresponden a los estados de: Guerrero (9), Veracruz (5), Tabasco (4), Chiapas (3), Oaxaca (3), Sinaloa (2), Sonora (2), Tamaulipas (2), Colima (1), Nayarit (1) y Quintana Roo (1). Las defunciones descartadas corresponden a: Sonora (18), Veracruz (11), Guerrero (9), Tabasco (5), Chiapas (4), Oaxaca (4), Tamaulipas (4), Yucatán (3), Nayarit (2), Quintana Roo (2), Colima (1) y México (1).

Tabla 3. Entidades con mayor número de incidencia de casos confirmados y estimados.

ESTADO	TOT. CASOS PROB.	CASOS CONFIRMADOS	INCIDENCIA CONFIRMADOS	CASOS ESTIMADOS	INCIDENCIA ESTIMADOS
GUERRERO	5,295	1,503	41.89	2,894	80.65
JALISCO	4,658	470	5.86	1,137	14.17
VERACRUZ	4,770	650	8.02	1,017	12.55
CHIAPAS	2,301	569	10.70	752	14.14
COLIMA	2,340	171	23.24	722	98.13
TABASCO	1,877	319	13.25	720	29.90
NAYARIT	2,076	155	12.44	578	46.38
MICHOACAN	1,799	398	8.60	575	12.42
NUEVO LEON	5,478	421	8.16	516	10.00
MORELOS	1,799	95	4.89	360	18.53

Gráfica 1. Casos de Fiebre Hemorrágica por Dengue y letalidad anual. México, 2007 – 2016.

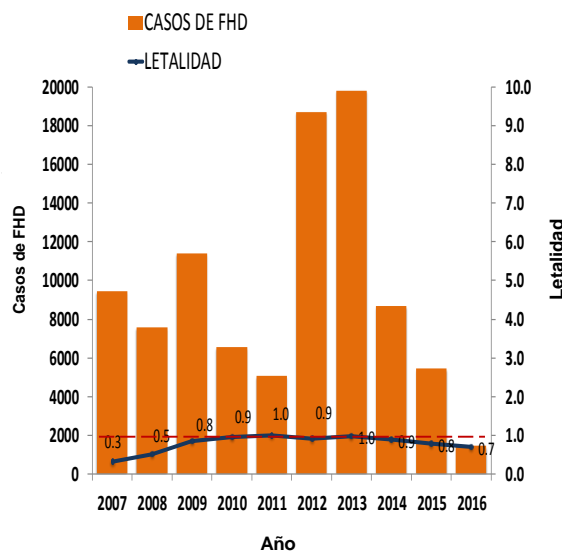


Figura 1. Serotipos identificados por RT-PCR en tiempo real e incidencia de casos estimados por entidad federativa. México, 2016.

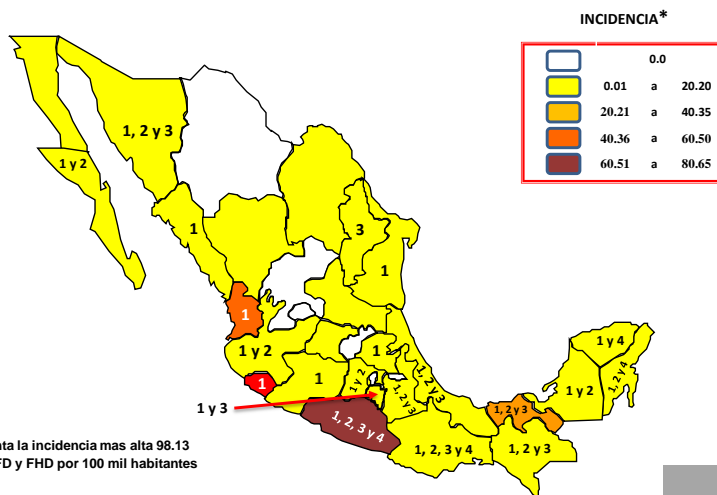
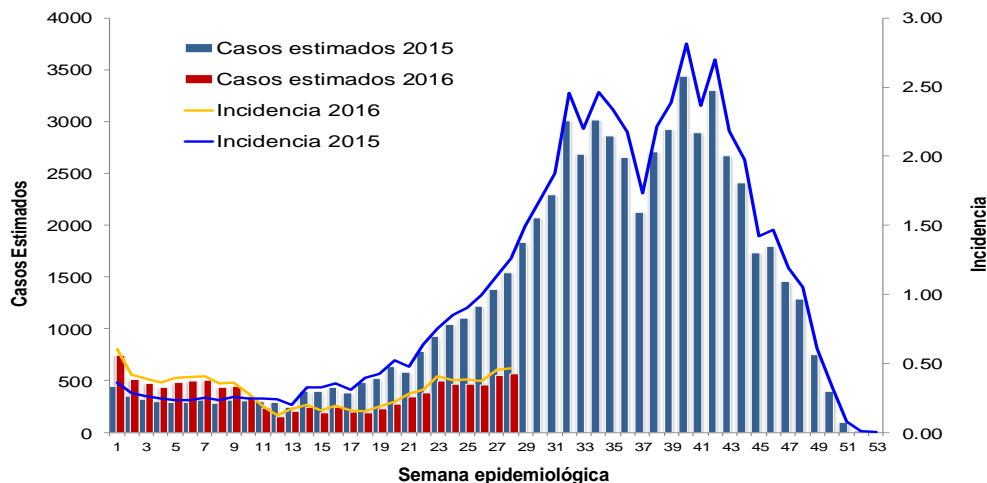


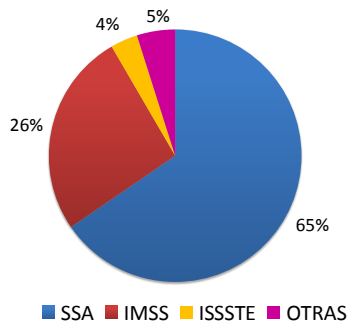
Figura 1:
• La entidad que presenta la mayor incidencia por casos estimados es Colima.

El estado de Colima presenta la incidencia mas alta 98.13
*Incidencia de casos por FD y FHD por 100 mil habitantes

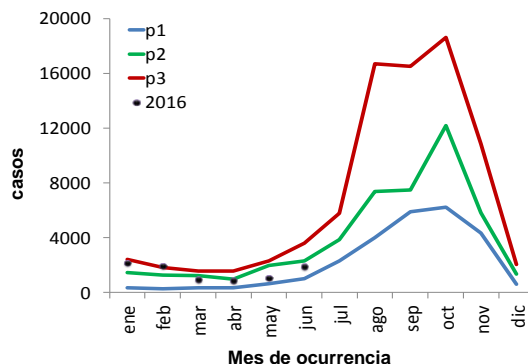
Gráfica 2. Análisis comparativo de casos estimados de Dengue México, 2015 – 2016.



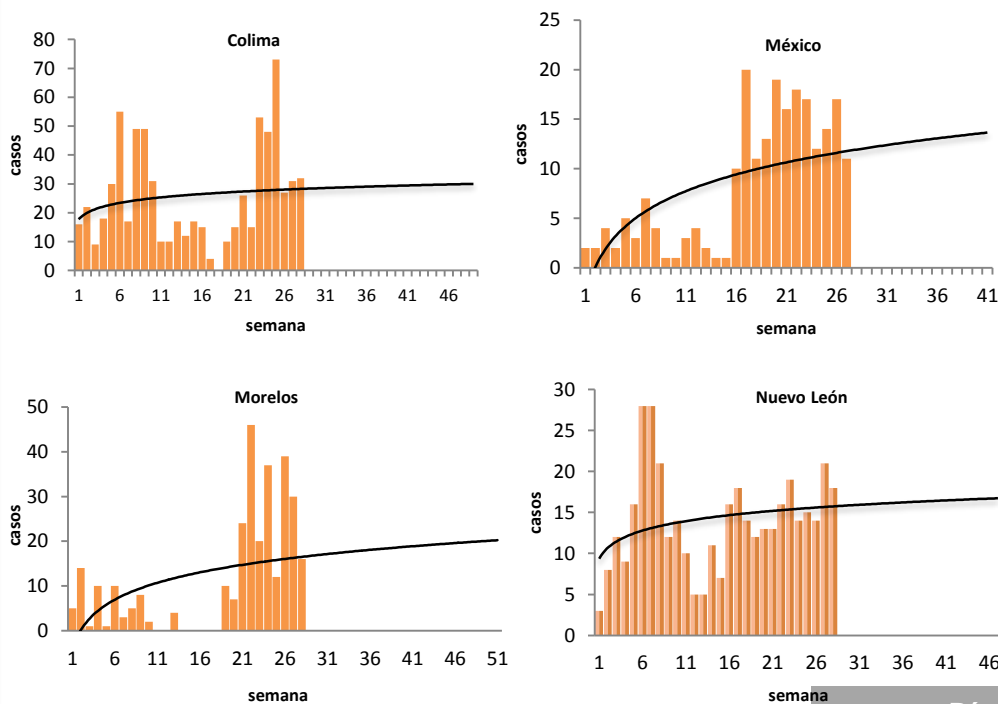
Gráfica 3. Casos estimados por institución. México, 2016.



Gráfica 4. Canal endémico de Dengue. México, 2016.



Gráfica 5. Curva epidémica en entidades con tendencia ascendente de casos estimados. México, 2016.



Gráfica 3:
La mayor proporción de casos estimados se registraron en la SSA (65 %) y en el IMSS (26 %) .

Ejercicio adicional:

Las entidades con tendencia ascendente de casos estimados son: Colima, México, Morelos y Nuevo León.

NOTAS ACLARATORIAS:

Gráfica 1: La letalidad se calcula: (número total de defunciones / total de casos de FHD) X 100.

Tablas 1 y 3, Figura 1, y Gráfica 2: La incidencia que se calcula corresponde al número de casos de Dengue por cada cien mil habitantes.

- Fuentes:
- 1) SINAVE/DGE/SSA. Sistema de Vigilancia Epidemiológica de Dengue/Información a 1 de agosto de 2016.
 - 2) SINAVE/InDRE/SSA. Laboratorio de Arbovirus.
 - 3) CENAPRECE/SSA. Programa de Control de Vectores.
 - 4) Proyecciones 2010-2030, CONAPO.