

# INFORMACIÓN RELEVANTE: INFECCIONES RESPIRATORIAS AGUDAS.

FUENTE: DIRECCIÓN GENERAL DE EPIDEMIOLOGÍA (DGE)

- Por incidencia\*, la entidad mas afectada durante la semana epidemiológica 28 fue:

Aguascalientes (589).

Precedida por las entidades de: Zacatecas (473.8), Campeche (446.8), Durango (432.2), Tlaxcala (422.6), Yucatán (380.8) y Hidalgo (375.9) .

- En esta semana se presenta un decremento en el número de casos del 11.2%, con respecto a la semana 25.
- La entidad federativa que presento el menor decremento de casos de IRA en la semana epidemiológica 28, con respecto a la anterior fue: Michoacán (1.2%) .
- En el canal endémico nacional de la semana epidemiológica 28, se observa que los casos de IRA se encuentran en la zona de Éxito.

Información hasta la semana epidemiológica 28 del 2016

Tabla 1. Comparativo de incidencia\* de infección Respiratoria Aguda (IRA) desde la semana , 24 hasta la semana 28 de 2016 por entidad federativa, México.

Entidad	Semana Epidemiológica					Entidad	Semana Epidemiológica				
	24	25	26	27	28		24	25	26	27	28
Aguascalientes	626.1	690.9	591.7	661.3	589.0	Morelos	389.1	397.3	398.6	417.8	366.6
Baja California	196.5	185.8	183.5	172.0	164.9	Nayarit	360.2	359.6	338.6	356.4	338.1
Baja California Sur	403.3	350.7	373.2	376.1	323.1	Nuevo León	342.1	355.0	316.6	292.9	271.4
Campeche	471.7	510.3	489.3	487.9	446.8	Oaxaca	242.4	224.6	211.7	212.8	184.4
Coahuila	304.6	302.6	263.5	272.4	254.4	Puebla	293.4	301.7	289.0	282.8	249.4
Colima	406.9	401.5	428.6	401.3	369.7	Querétaro	394.8	423.3	420.6	394.0	365.7
Chiapas	192.9	165.1	162.0	165.8	156.4	Quintana Roo	274.3	290.1	306.0	314.8	296.5
Chihuahua	261.1	241.8	233.5	242.9	242.0	San Luis Potosí	367.7	352.3	342.2	344.7	314.5
Distrito Federal	333.1	331.8	314.0	349.9	296.8	Sinaloa	412.9	396.5	353.7	351.4	344.0
Durango	475.4	487.7	449.5	445.5	432.2	Sonora	255.5	241.3	221.1	228.5	205.5
Guanajuato	295.3	312.6	301.8	306.3	287.6	Tabasco	341.2	328.2	319.2	324.1	289.8
Guerrero	298.1	324.2	250.0	280.5	252.2	Tamaulipas	349.4	320.0	314.5	300.7	283.6
Hidalgo	440.6	437.4	436.2	422.2	375.9	Tlaxcala	477.9	502.6	455.6	460.6	422.6
Jalisco	249.2	269.3	258.2	271.2	258.1	Veracruz	218.9	203.7	200.4	182.1	173.5
México	311.0	311.7	319.2	308.0	285.2	Yucatán	415.4	447.1	442.5	425.8	380.8
Michoacán	243.9	247.3	237.9	251.8	254.9	Zacatecas	523.9	525.7	467.3	514.1	473.8
						Nacional	311.1	311.5	298.1	300.2	276.5

Información relevante  
Tabla 1:  
La entidad federativa que presento el menor decremento de casos de IRA en la semana epidemiológica 28, con respecto a la anterior fue:

Michoacán ( 1.2 %)

Figura 1:

Por incidencia\*, la entidad mas afectada durante la semana epidemiológica 28 fue:

Aguascalientes ( 589.0 )

Precedida por las entidades de: Zacatecas (473.8), Campeche (446.8), Durango (432.2), Tlaxcala (422.6), Yucatán (380.8) y Hidalgo (375.9) .

En la semana epidemiológica 28, a nivel nacional se notificaron 277 casos nuevos de IRA por cada 100,000 habitantes.

En esta semana se presenta un decremento en el número de casos del 11.2% con respecto a la semana 25.

Gáfica 1:

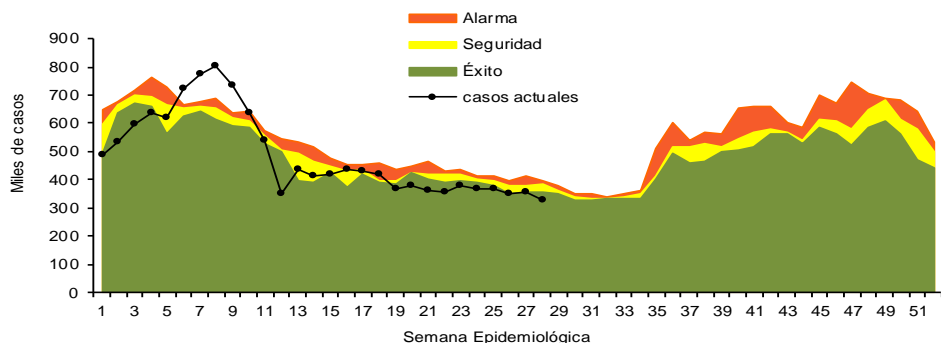
En el canal endémico nacional de la semana epidemiológica 28, se observa que los casos de IRA se encuentran en la zona de Éxito.

\*Incidencia semanal por 100,000 habitantes.

Figura 1. Incidencia\* de IRA durante la semana, 28 de 2016 por entidad federativa, México.



Gráfica 1. Casos notificados de IRA, México 2011 - 2016.



**Información relevante**

**Gráfica 2:**

Con respecto al mismo período del año anterior se presenta un decremento del 7.3% en el número de casos.

**Gráfica 3:**

La tasa de \*incidencia nacional acumulada hasta la semana epidemiológica 28 en menores de un año es de 45,175 casos y en el grupo de de 1 a 4 años es de 28,672

La razón de tasas de incidencia hombre-mujer es de 1.2.

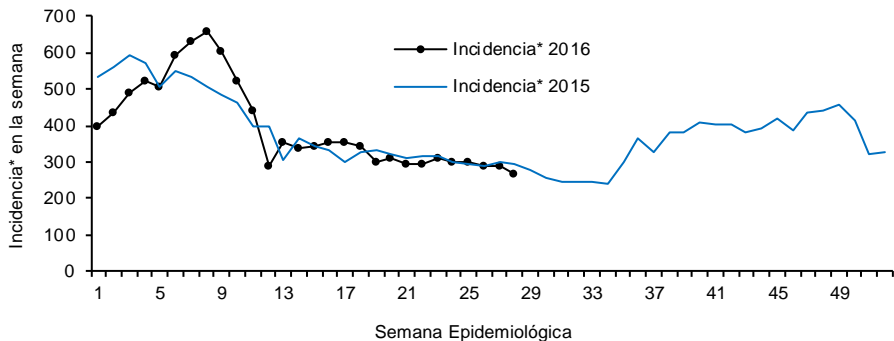
El 56% de los casos se presentaron en el sexo femenino.

\*Incidencia semanal por 100,000 habitantes.

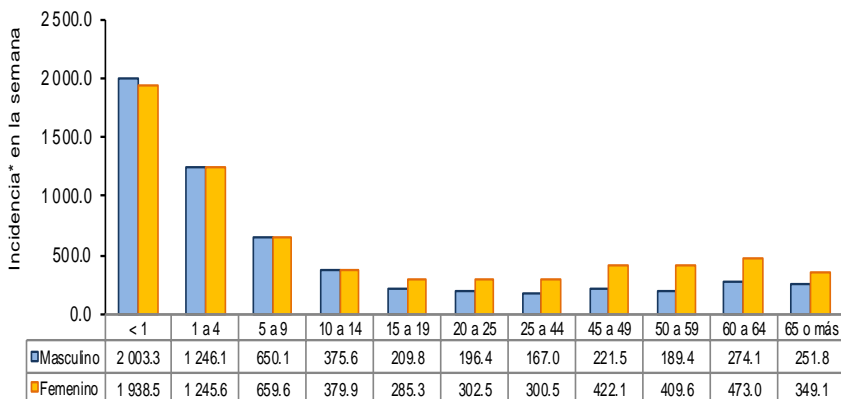
Fuente: SINAVE / DGE / SALUD.

Sistema de Notificación Semanal de casos Nuevos, acceso 20 de Julio de 2016.

**Gráfica 2. Comparativo de incidencia\* de IRA, por semana epidemiológica, México 2015 - 2016.**



**Gráfica 3. Incidencia de IRA durante la semana epidemiológica 28, México 2016.**



**Noticias relevantes**

<http://sipse.com/milenio/yucatan-cifras-enfermedades-respiratorias-agudas-secretaria-salud-federal-214662.html>

**Niños yucatecos, entre los más 'atacados' por infecciones respiratorias**

MÉRIDA, Yucatán.- El Estado ocupa el sexto lugar a nivel nacional en incidencia de Infecciones Respiratorias Agudas (IRAS) en menores de cinco años, con 442 casos nuevos por cada cien mil habitantes, de acuerdo con el informe semanal sobre IRAS emitido por la Dirección General de Epidemiología de la Secretaría de Salud Federal.

En la entidad, hasta la semana 27 epidemiológica con corte al nueve de julio, se han diagnosticado 257 mil 27 casos de IRAS, de los cuales 115 mil 805 corresponden a personas del sexo masculino y 141 mil 222, al sexo femenino.

En esta última semana reportada se confirmaron nueve mil 218 casos nuevos, es decir un promedio de mil 316 contagios por día.

El total de IRAS a la fecha ha superado en un 8.3 por ciento los casos ocurridos el año pasado en el mismo período, cuando fueron 237 mil 336.

Especialistas consultados señalan que debido al intenso calor y el clima húmedo de la entidad, el hecho de permanecer en la calle en esta época, cuando se registran temperaturas muy calurosas, y entrar a lugares con clima artificial, como vehículos u oficinas, altera las vías respiratorias superiores por el cambio brusco de temperatura. Esto es la puerta de entrada a un proceso infeccioso donde los niños resultan la población más propensa.

**Elementos de comunicación a la comunidad**

- Por incidencia\*, la entidad mas afectada durante la semana epidemiológica 28 fue: Aguascalientes (589).  
Precedida por las entidades de: Zacatecas (473.8), Campeche (446.8), Durango (432.2), Tlaxcala (422.6), Yucatán (380.8) y Hidalgo (375.9) .
- En esta semana se presenta un decremento en el número de casos del 11.2%, con respecto a la semana 25.
- La entidad federativa que presento el menor decremento de casos de IRA en la semana epidemiológica 28, con respecto a la anterior fue: Michoacán (1.2%) .
- En el canal endémico nacional de la semana epidemiológica 28, se observa que los casos de IRA se encuentran en la zona de Éxito.