

Información hasta la semana
epidemiológica 29 del 2016

INFORMACIÓN RELEVANTE DE DENGUE

FUENTE: DIRECCIÓN GENERAL DE EPIDEMIOLOGÍA (DGE).

- Al comparar el comportamiento de los casos con lo ocurrido a la misma fecha de corte del 2015, se observan decrementos de 25 % en casos confirmados, 32 % en casos estimados y 38 % en casos probables.
- Los estados con mayor incidencia* de casos confirmados son: Guerrero (39.99), Colima (21.88), Tabasco (13.08), Nayarit (12.28) y Chiapas (10.46).
- El 59 % de los casos confirmados del país lo concentra: Guerrero (1,435), Veracruz (618), Chiapas (556), Jalisco (449) y Nuevo León (394).

*Por 100 mil habitantes.

Situación Actual:

Tabla 1. Casos y Defunciones al corte de la semana. México, 2015 – 2016.

Indicador	Casos nuevos en la semana	Casos acumulados 2016	Incidencia	Casos acumulados 2015	Incidencia
Probables	2,053	41,986	34.34	68,091	56.27
Confirmados					
· Fiebre por dengue	234	4,409	3.61	6,175	5.10
· Fiebre Hemorrágica por Dengue	69	1,393	1.14	1,527	1.26
· Total de casos	303	5,802	4.75	7,702	6.36
Defunciones	0	10	0.72	11	0.72
Estimados	621	10,648	8.71	15,564	12.86

Situaciones que se deben resaltar

Tabla 1:
En comparación con los casos del año 2015 a la misma semana se observan:

Decrementos de:

- 25 % en confirmados.
- 29 % en FD.
- 9 % en FHD.
- 38 % en probables.
- 32 % en estimados.

Tabla 3:
• Los estados con mayor número de casos estimados son: Guerrero, Jalisco, Veracruz, Chiapas y Tabasco.

• Estos concentran el 58 % del total de casos estimados.

• Y suman el 58 % de los casos confirmados.

Tabla 2: Defunciones por Dengue

En lo que va del 2016 se han notificado 105 defunciones por probable Fiebre Hemorrágica por Dengue, de las cuales 10 se han confirmado, 31 se encuentran en estudio y 64 se han descartado. Las defunciones confirmadas corresponden a los estados de Guerrero (2), Morelos (2), Tabasco (2), Campeche (1), Jalisco (1), Oaxaca (1) y Quintana Roo (1). Las defunciones en estudio corresponden a los estados de: Guerrero (8), Veracruz (5), Tabasco (4), Oaxaca (3), Chiapas (2), Sinaloa (2), Sonora (2), Tamaulipas (2), Colima (1), Nayarit (1) y Quintana Roo (1). Las defunciones descartadas corresponden a: Sonora (18), Veracruz (11), Guerrero (9), Tabasco (5), Chiapas (4), Oaxaca (4), Tamaulipas (4), Yucatán (3), Nayarit (2), Quintana Roo (2), Colima (1) y México (1).

Tabla 3. Entidades con mayor número de incidencia de casos confirmados y estimados.

ESTADO	TOT. CASOS PROB.	CASOS CONFIRMADOS	INCIDENCIA CONFIRMADOS	CASOS ESTIMADOS	INCIDENCIA ESTIMADOS
GUERRERO	5,018	1,435	39.99	2,759	76.89
JALISCO	4,477	449	5.60	1,072	13.36
VERACRUZ	4,076	618	7.62	944	11.65
CHIAPAS	2,246	556	10.46	736	13.84
TABASCO	1,764	315	13.08	712	29.57
COLIMA	2,183	161	21.88	698	94.87
NAYARIT	2,053	153	12.28	571	45.82
MICHOACAN	1,671	380	8.21	569	12.29
NUEVO LEON	5,285	394	7.64	432	8.38
MORELOS	1,623	82	4.22	294	15.13

Gráfica 1. Casos de Fiebre Hemorrágica por Dengue y letalidad anual. México, 2007 – 2016.

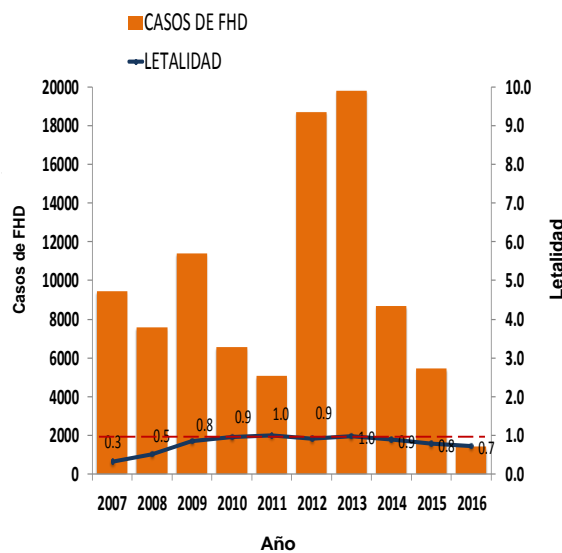


Figura 1. Serotipos identificados por RT-PCR en tiempo real e incidencia de casos estimados por entidad federativa. México, 2016.

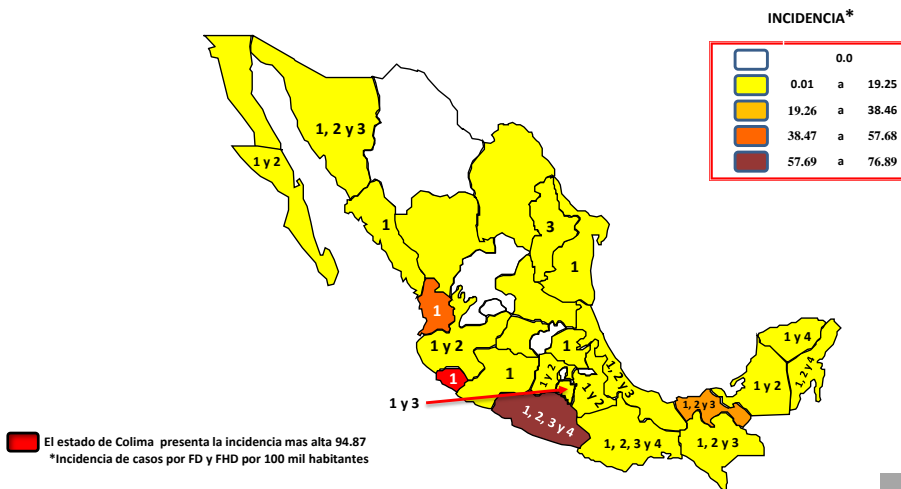
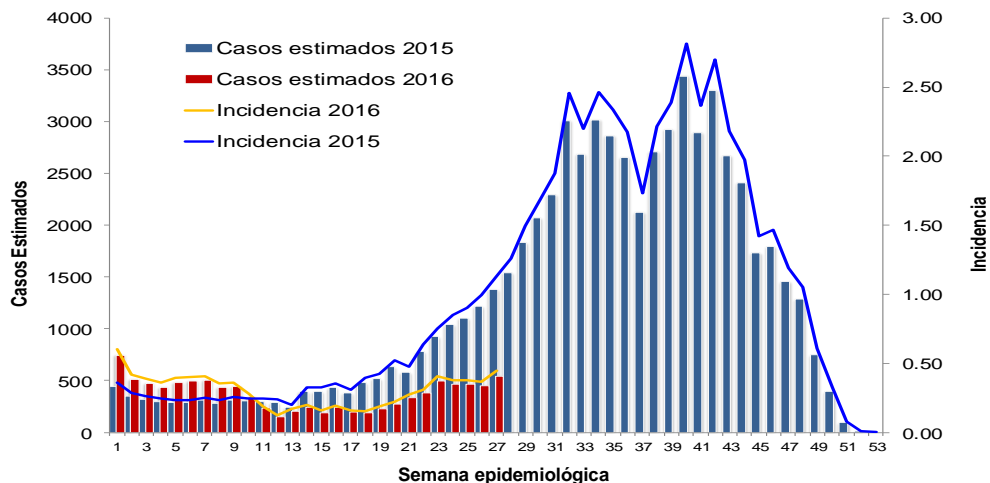
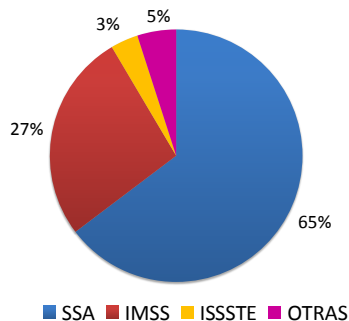


Figura 1:
• La entidad que presenta la mayor incidencia por casos estimados es Colima.

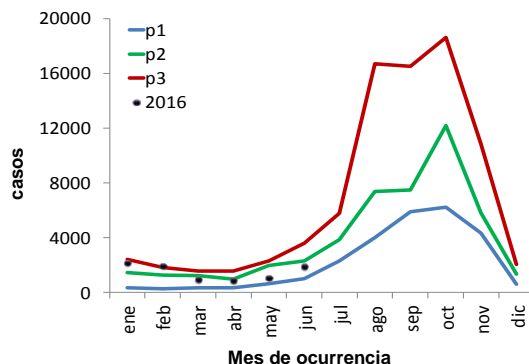
Gráfica 2. Análisis comparativo de casos estimados de Dengue México, 2015 – 2016.



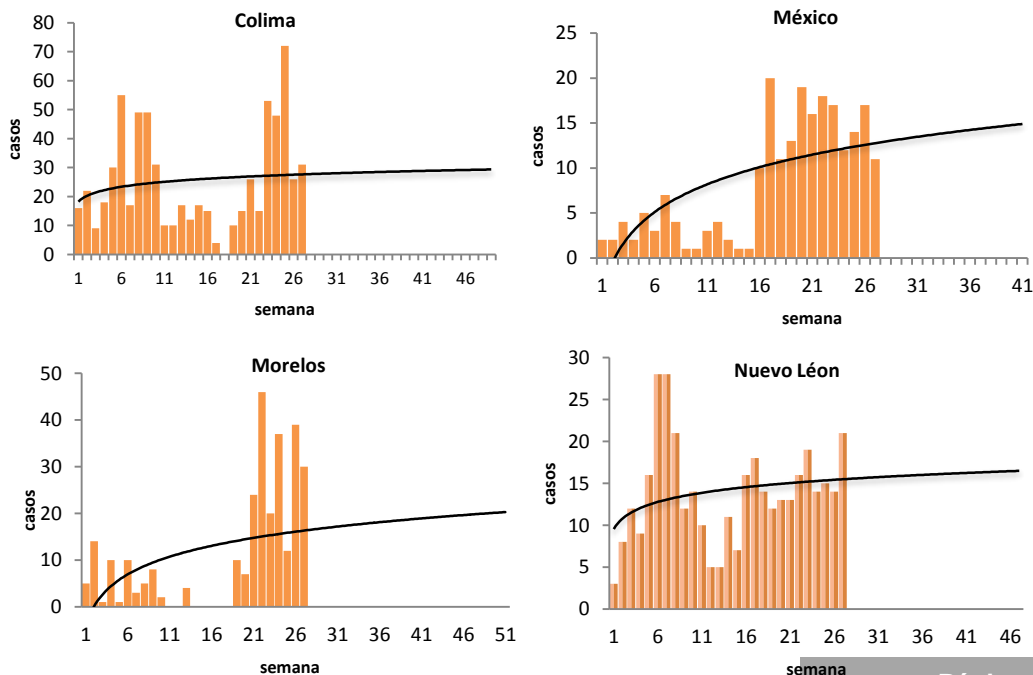
Gráfica 3. Casos estimados por institución. México, 2016.



Gráfica 4. Canal endémico de Dengue. México, 2016.



Gráfica 5. Curva epidémica en entidades con tendencia ascendente de casos estimados. México, 2016.



Gráfica 3:
La mayor proporción de casos estimados se registraron en la SSA (65 %) y en el IMSS (27 %) .

Ejercicio adicional:

Las entidades con tendencia ascendente de casos estimados son: Colima, México, Morelos y Nuevo León.

NOTAS ACLARATORIAS:

Gráfica 1: La letalidad se calcula: (número total de defunciones / total de casos de FHD) X 100.

Tablas 1 y 3, Figura 1, y Gráfica 2: La incidencia que se calcula corresponde al número de casos de Dengue por cada cien mil habitantes.

- Fuentes:
- 1) SINAVE/DGE/SSA. Sistema de Vigilancia Epidemiológica de Dengue/Información a 25 de julio de 2016.
 - 2) SINAVE/InDRE/SSA. Laboratorio de Arbovirus.
 - 3) CENAPRECE/SSA. Programa de Control de Vectores.
 - 4) Proyecciones 2010-2030, CONAPO.