



Comisión Consultiva de Enlace con las Entidades Federativas

Proyecciones de las zonas metropolitanas de México

México, D.F., 2 de agosto de 2013

Cuadro 1. Indicadores del proceso de metropolización, 1960-2010

Indicador	1960	1980	1990	2000	2005	2010
Zonas metropolitanas	12	26	37	55	56	59
Delegaciones y municipios metropolitanos	64	131	155	309	345	367
Entidades federativas	14	20	26	29	29	29
Población total (millones)	9.0	26.1	31.5	51.5	57.9	63.8
Porcentaje de la población nacional	25.6	39.1	38.8	52.8	56.0	56.8

Nota: Los datos no son estrictamente comparables.

Fuente: Para 1960, Unikel, et al. (1978), *El desarrollo urbano de México*, México, El Colegio de México.

Para 1980, Negrete y Salazar (1986), "Zonas metropolitanas en México", *Estudios Demográficos y Urbanos*, vol. I, núm. 1.

Para 1990, Sobrino (1993), *Gobierno y administración metropolitana y regional*, México, INAP.

Para 2000, SEDESOL, CONAPO e INEGI (2004), *Delimitación de las zonas metropolitanas de México*, México.

Para 2005, SEDESOL, CONAPO e INEGI (2007), *Delimitación de las zonas metropolitanas de México*, México.

Para 2010, resultados de la presente publicación.

Cuadro 3. Población total y tasa de crecimiento por rango de población de las zonas metropolitanas, 1990-2010

Rango	Zonas metropolitanas	Población			Tasa de crecimiento medio anual (%)	
		1990	2000	2010	1990-2000	2000-2010
Total nacional		81 249 645	97 483 412	112 336 538	1.9	1.4
Total zonas metropolitanas	59	43 340 530	54 284 700	63 836 779	2.3	1.6
5 000 000 o más hab.	1	15 563 795	18 396 677	20 116 842	1.7	0.9
1 000 000 a 4 999 999 hab.	10	13 260 044	17 405 219	21 252 198	2.8	2.0
500 000 a 999 999 hab.	19	9 094 952	11 808 534	14 553 379	2.7	2.0
Menos de 500 000 hab.	29	5 421 739	6 674 270	7 914 360	2.1	1.7
Resto del país	-	37 909 115	43 198 712	48 499 759	1.3	1.1

Fuente: Elaborado por el Grupo Interinstitucional con base en los Censos Generales de Población y Vivienda 1990 y 2000, Censo de Población y Vivienda 2010.

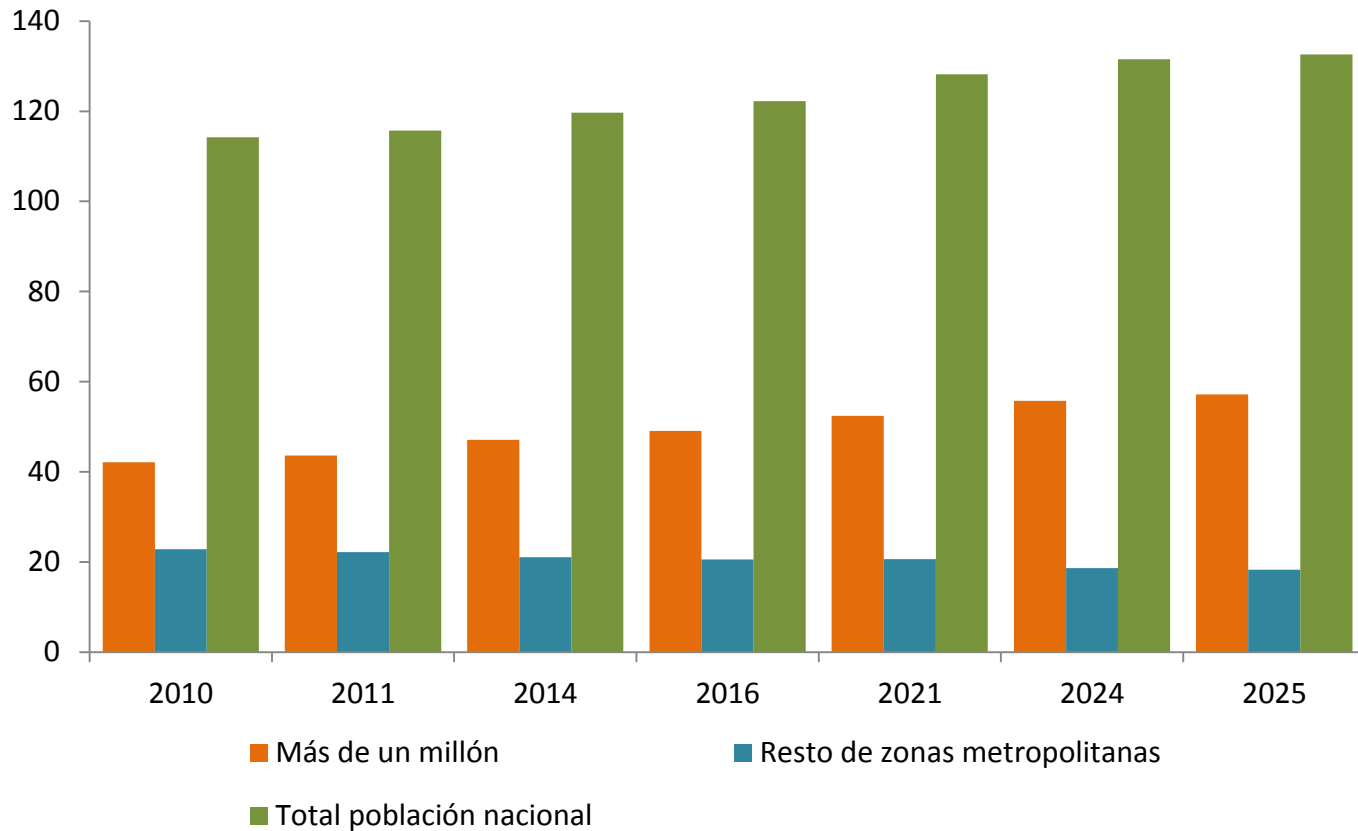


Fuente: INEGI, Marco Geoestadístico Nacional actualizado al Censo de Población y Vivienda 2010.



Nombre de la zona metropolitana	Población en millones						
	2010	2011	2014	2016	2021	2024	2025
Valle de México	20.50	20.68	21.18	21.50	22.22	22.61	22.72
Guadalajara	4.49	4.55	4.74	4.85	5.12	5.26	5.30
Monterrey	4.17	4.23	4.41	4.54	4.85	5.03	5.08
Puebla-Tlaxcala	2.77	2.81	2.92	2.99	3.13	3.20	3.22
Toluca	1.99	2.03	2.15	2.23	2.39	2.48	2.51
Tijuana	1.79	1.82	1.91	1.97	2.11	2.19	2.21
León	1.63	1.65	1.70	1.73	1.80	1.83	1.84
Juárez	1.38	1.38	1.41	1.44	1.50	1.54	1.55
La Laguna	1.24	1.25	1.30	1.33	1.40	1.43	1.45
Querétaro	1.11	1.13	1.19	1.23	1.32	1.37	1.38
San Luis Potosí	1.05	1.07	1.11	1.14	1.19	1.22	1.22
Mérida		1.00	1.05	1.08	1.14	1.18	1.19
Mexicali			1.01	1.04	1.10	1.14	1.15
Aguascalientes			1.00	1.03	1.09	1.13	1.14
Cuernavaca				1.01	1.06	1.10	1.11
Chihuahua					1.00	1.02	1.03
Cancún						1.00	1.02
Tampico						1.00	1.01
Saltillo							1.01

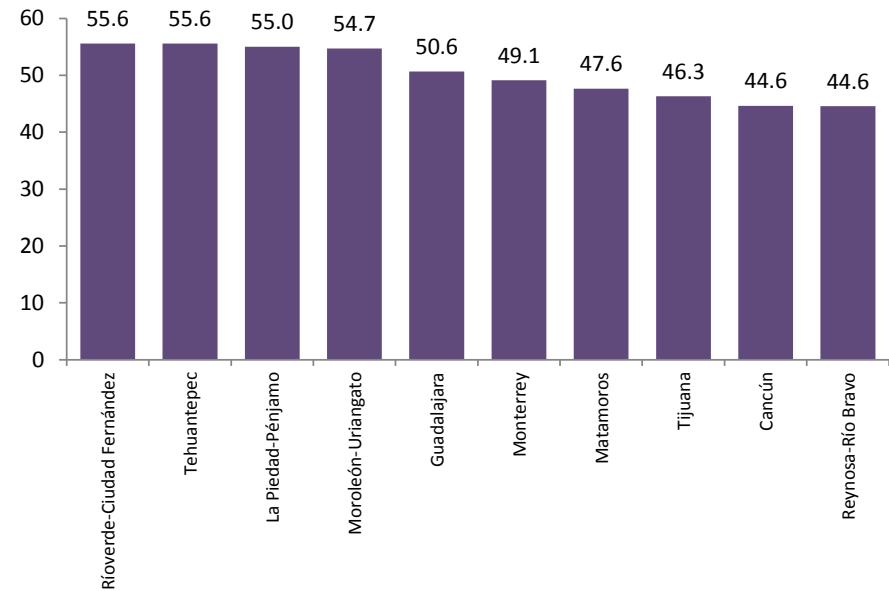
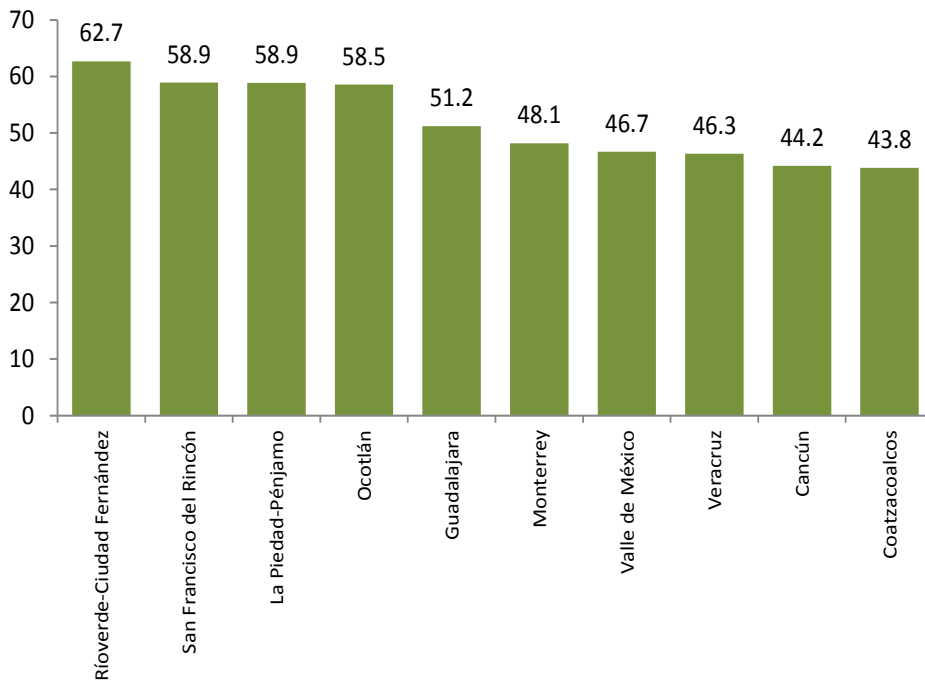
Fuente: Estimaciones del CONAPO con base en Proyecciones de población municipales 2010-2030.



Fuente: Estimaciones del CONAPO con base en Proyecciones de población municipales, 2010-2030.

2013

2030

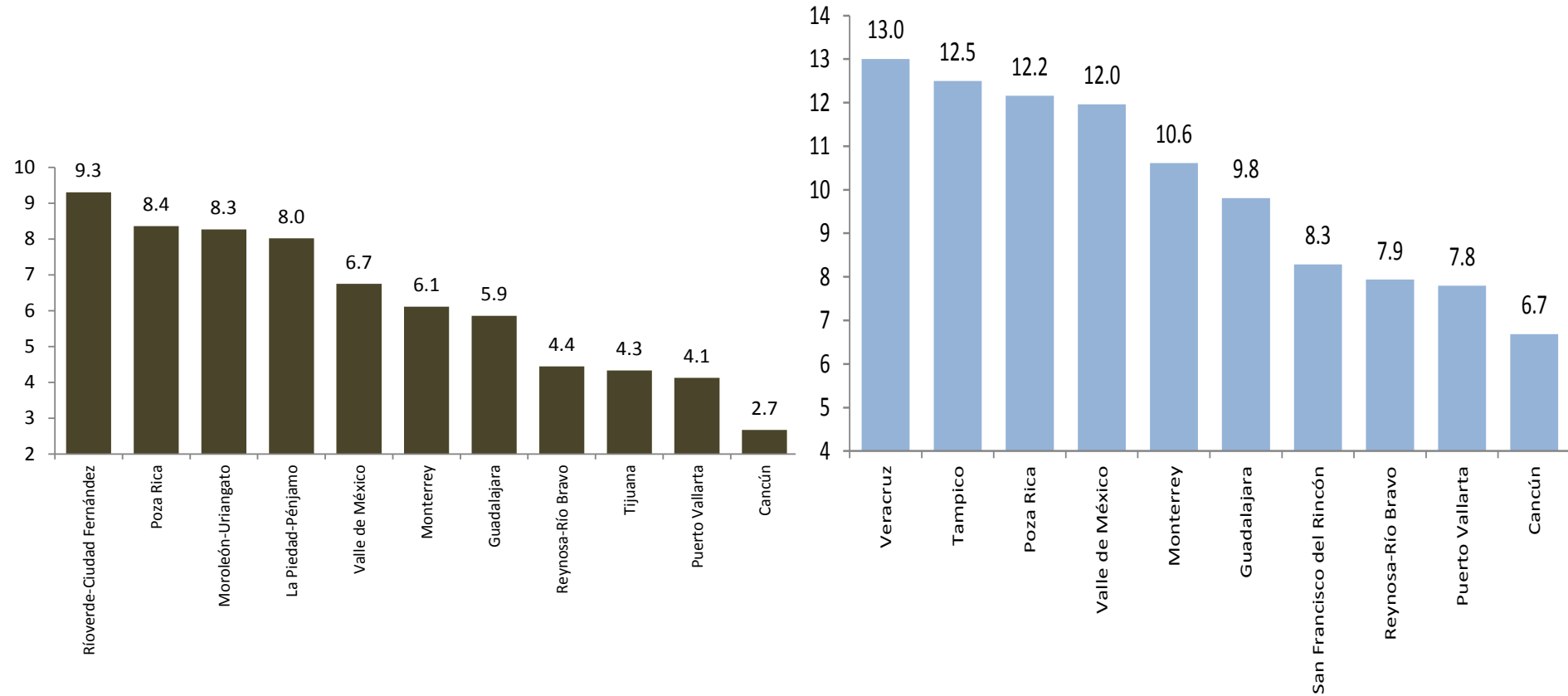


¹ Calculada sumando a la población de 0 a 14 años y la de 65 años y más, entre la de 15 a 64 años de edad.

Fuente: Estimaciones del CONAPO con base en Proyecciones de población municipales, 2010-2030.

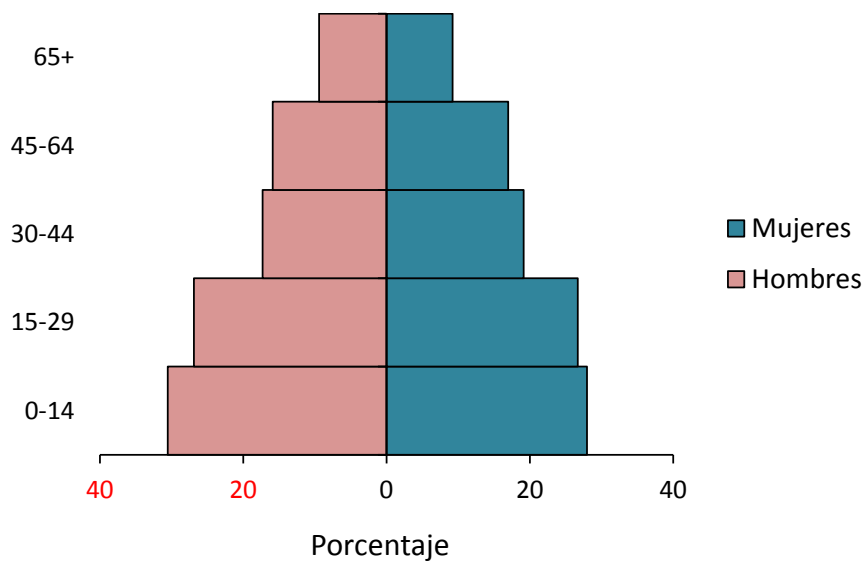
2013

2030

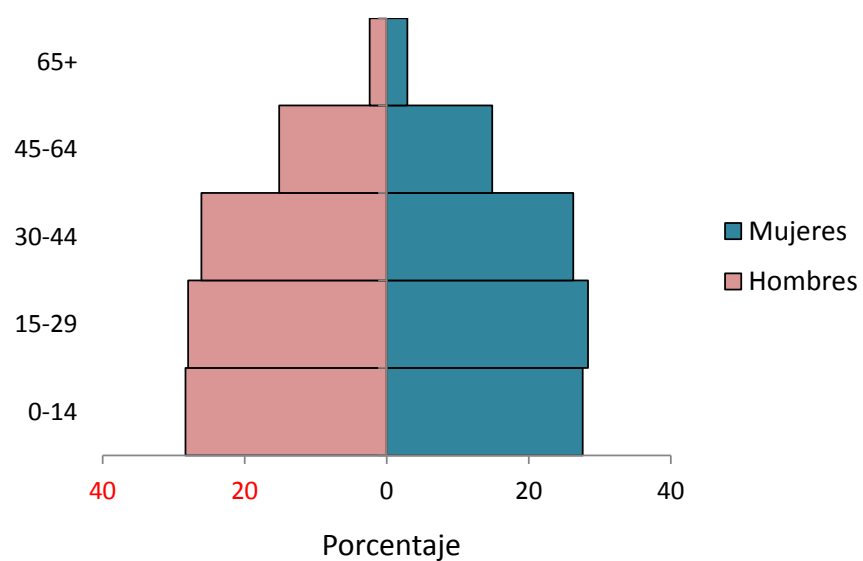


Fuente: Estimaciones del CONAPO con base en Proyecciones de población municipales, 2010-2030.

Río Verde-Ciudad Fernández



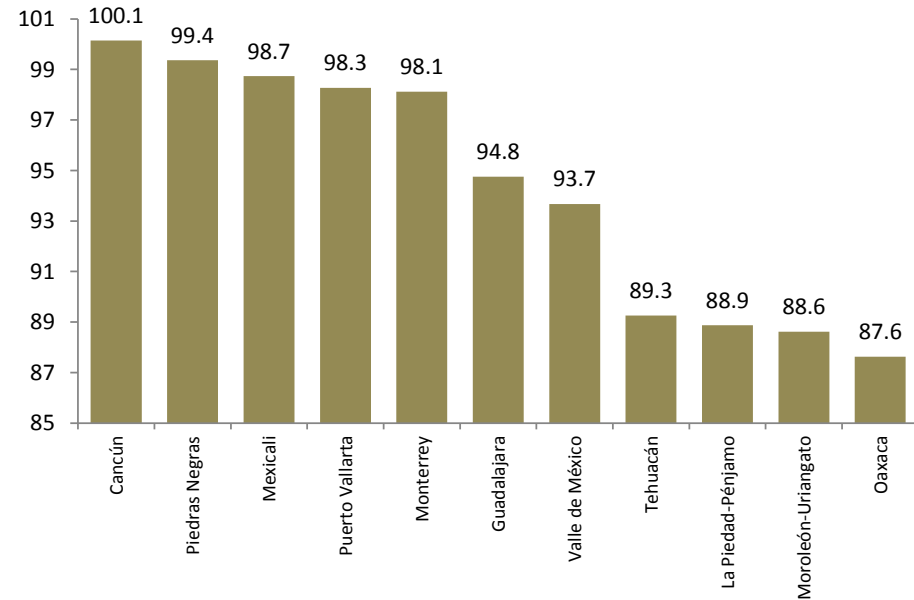
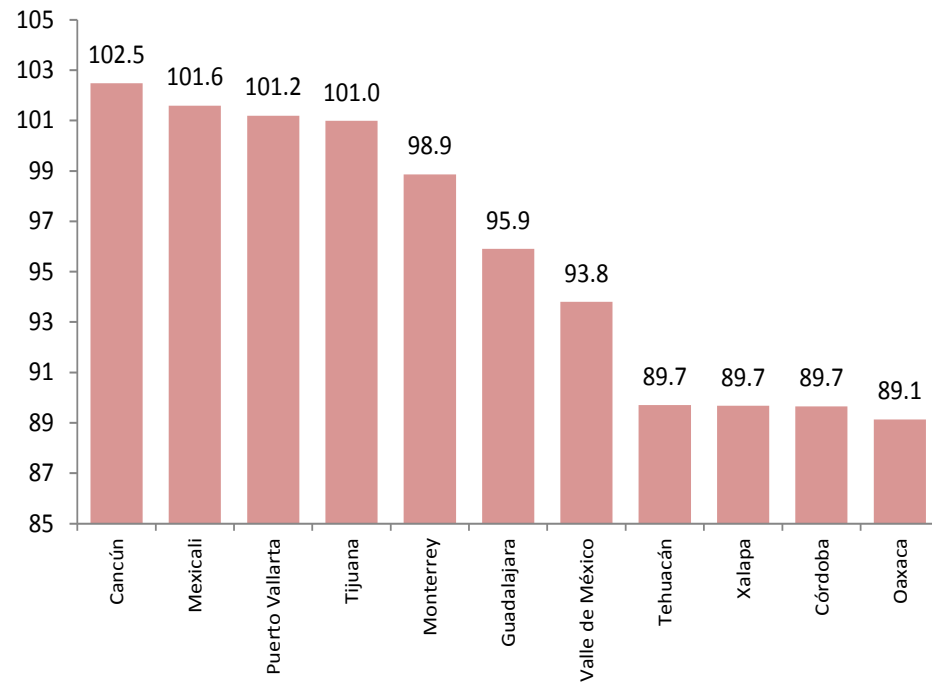
Cancún



Fuente: Estimaciones del CONAPO con base en Proyecciones de población municipales, 2010-2030

2013

2030



² Calculada dividiendo a la población masculina entre la femenina por cien.

Fuente: Estimaciones del CONAPO con base en Proyecciones de población municipales, 2010-2030.



Ejemplos de cambios en el ranking de zonas metropolitanas, 2010-2030

SEGOB
SECRETARÍA DE GOBERNACIÓN



Nombre de la zona metropolitana	Posición 2010	Posición 2020	Posición 2030
Cancún	25	21	16
Poza Rica	29	31	33
Acapulco	17	19	21

Fuente: Estimaciones del CONAPO con base en Proyecciones de población municipales, 2010-2030



www.conapo.gob.mx