

Información hasta la semana
epidemiológica 28 del 2016

INFORMACIÓN RELEVANTE DE DENGUE

Fuente: Dirección General de Epidemiología (DGE).

- Al comparar el comportamiento de los casos con lo ocurrido a la misma fecha de corte del 2015, se observan decrementos de 23 % en casos confirmados, 28 % en casos estimados y 35 % en casos probables.
- Los estados con mayor incidencia* de casos confirmados son: Guerrero (38.40), Colima (20.93), Tabasco (12.21), Nayarit (12.04) y Chiapas (10.12).
- El 59 % de los casos confirmados del país lo concentra: Guerrero (1,378), Chiapas (538), Veracruz (534), Jalisco (409) y Nuevo León (377).

*Por 100 mil habitantes.

Situación Actual:

Tabla 1. Casos y Defunciones al corte de la semana. México, 2015 – 2016.

Indicador	Casos nuevos en la semana	Casos acumulados 2016	Incidencia	Casos acumulados 2015	Incidencia
Probables	1,854	39,933	32.66	61,520	50.84
Confirmados					
· Fiebre por dengue	176	4,175	3.41	5,728	4.73
· Fiebre Hemorrágica por Dengue	60	1,324	1.08	1,408	1.16
· Total de casos	236	5,499	4.50	7,136	5.90
Defunciones	1	10	0.76	11	0.78
Estimados	510	10,027	8.20	13,932	11.51

Información hasta la semana epidemiológica 28 del 2016

Situaciones que se deben resaltar

Tabla 1:
En comparación con los casos del año 2015 a la misma semana se observan:

Decrementos de:

- 23 % en confirmados.
- 27 % en FD.
- 6 % en FHD.
- 35 % en probables.
- 28 % en estimados.

Tabla 3:
• Los estados con mayor número de casos estimados son: Guerrero, Jalisco, Veracruz, Chiapas y Colima.

• Estos concentran el 58 % del total de casos estimados.

• Y suman el 55 % de los casos confirmados.

Tabla 2: Defunciones por Dengue

En lo que va del 2016 se han notificado 101 defunciones por probable Fiebre Hemorrágica por Dengue, de las cuales 10 se han confirmado, 31 se encuentran en estudio y 60 se han descartado. Las defunciones confirmadas corresponden a los estados de Guerrero (2), Morelos (2), Tabasco (2), Campeche (1), Jalisco (1), Oaxaca (1) y Quintana Roo (1). Las defunciones en estudio corresponden a los estados de: Guerrero (8), Tabasco (5), Veracruz (4), Oaxaca (3), Chiapas (2), Sinaloa (2), Sonora (2), Tamaulipas (2), Colima (1), Nayarit (1) y Quintana Roo (1). Las defunciones descartadas corresponden a: Sonora (17), Veracruz (11), Guerrero (8), Chiapas (4), Oaxaca (4), Tabasco (4), Tamaulipas (3), Yucatán (3), Nayarit (2), Quintana Roo (2), Colima (1) y México (1).

Tabla 3. Entidades con mayor número de incidencia de casos confirmados y estimados.

ESTADO	TOT. CASOS PROB.	CASOS CONFIRMADOS	INCIDENCIA CONFIRMADOS	CASOS ESTIMADOS	INCIDENCIA ESTIMADOS
GUERRERO	4,721	1,378	38.40	2,600	72.46
JALISCO	4,245	409	5.10	973	12.13
VERACRUZ	3,672	534	6.59	813	10.03
CHIAPAS	2,188	538	10.12	717	13.48
COLIMA	2,100	154	20.93	669	90.93
TABASCO	1,696	294	12.21	664	27.58
NAYARIT	2,033	150	12.04	566	45.42
MICHOACAN	1,573	366	7.91	514	11.11
NUEVO LEON	5,130	377	7.31	425	8.24
QUINTANA ROO	1,049	146	9.01	285	17.60

Gráfica 1. Casos de Fiebre Hemorrágica por Dengue y letalidad anual. México, 2007 – 2016.

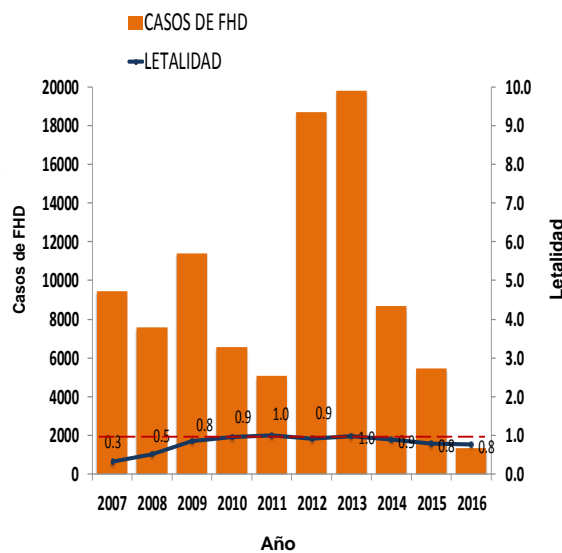
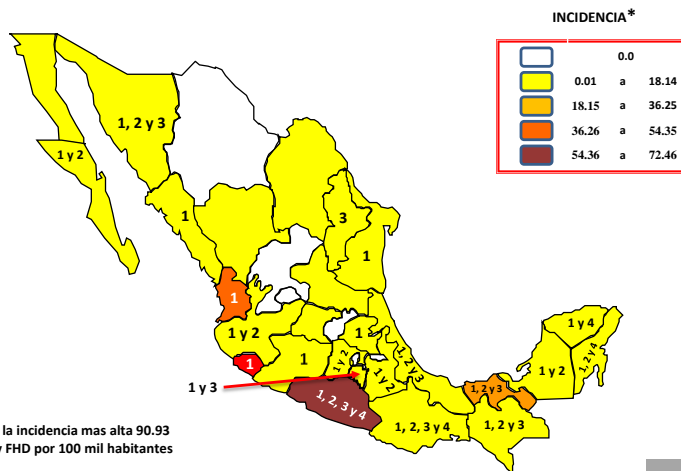
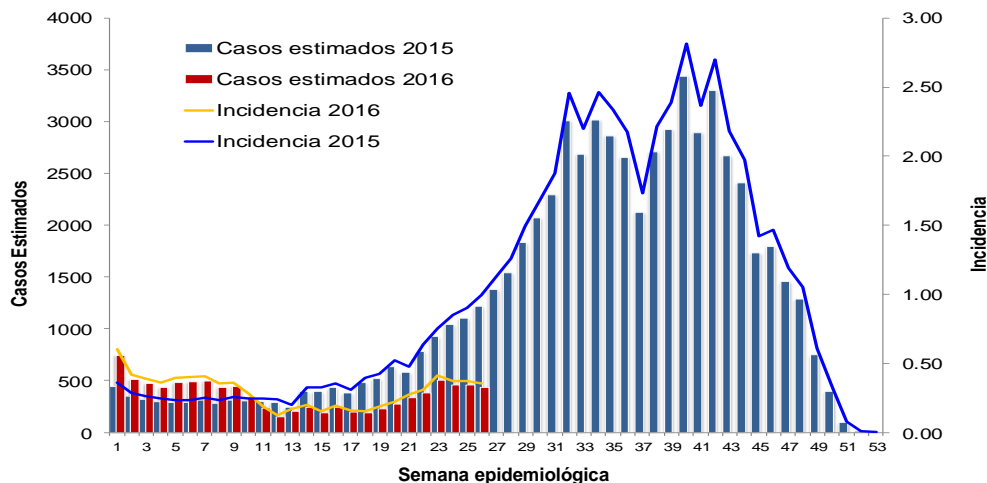


Figura 1. Serotipos identificados por RT-PCR en tiempo real e incidencia de casos estimados por entidad federativa. México, 2016.

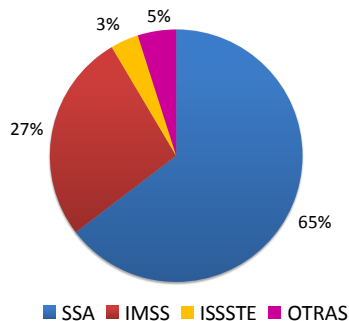


El estado de Colima presenta la incidencia mas alta 90.93
*Incidencia de casos por FD y FHD por 100 mil habitantes

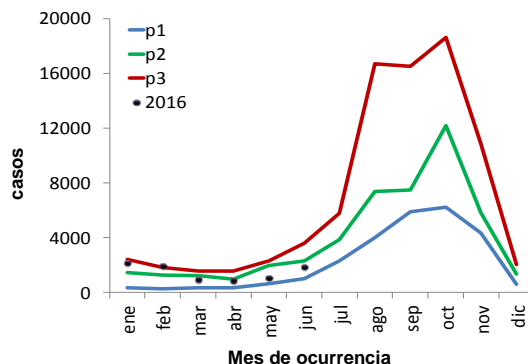
Gráfica 2. Análisis comparativo de casos estimados de Dengue México, 2015 – 2016.



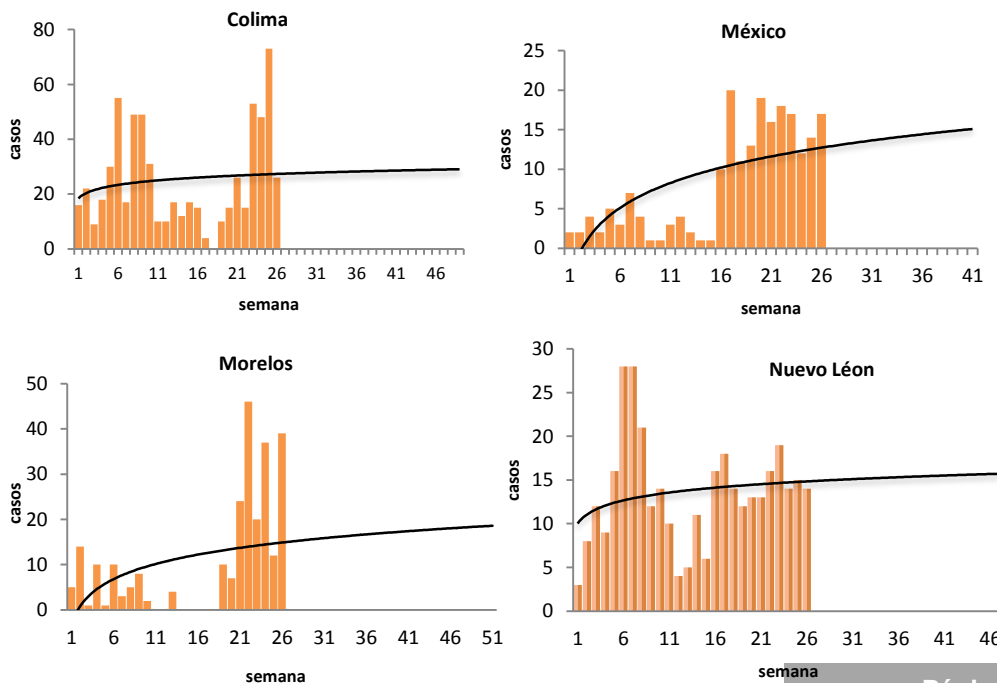
Gráfica 3. Casos estimados por institución. México, 2016.



Gráfica 4. Canal endémico de Dengue. México, 2016.



Gráfica 5. Curva epidémica en entidades con tendencia ascendente de casos estimados. México, 2016.



Gráfica 3:
La mayor proporción de casos estimados se registraron en la SSA (65 %) y en el IMSS (27 %) .

Ejercicio adicional:

Las entidades con tendencia ascendente de casos estimados son: Colima, México, Morelos y Nuevo León.

NOTAS ACLARATORIAS:

Gráfica 1: La letalidad se calcula: (número total de defunciones / total de casos de FHD) X 100.

Tablas 1 y 3, Figura 1, y Gráfica 2: La incidencia que se calcula corresponde al número de casos de Dengue por cada cien mil habitantes.

- Fuentes:
- 1) SINAVE/DGE/SSA. Sistema de Vigilancia Epidemiológica de Dengue/Información a 18 de julio de 2016.
 - 2) SINAVE/InDRE/SSA. Laboratorio de Arbovirus.
 - 3) CENAPRECE/SSA. Programa de Control de Vectores.
 - 4) Proyecciones 2010-2030, CONAPO.