

Sondeo cara a cara
sobre hábitos de
compra a pagos fijos

Metodología

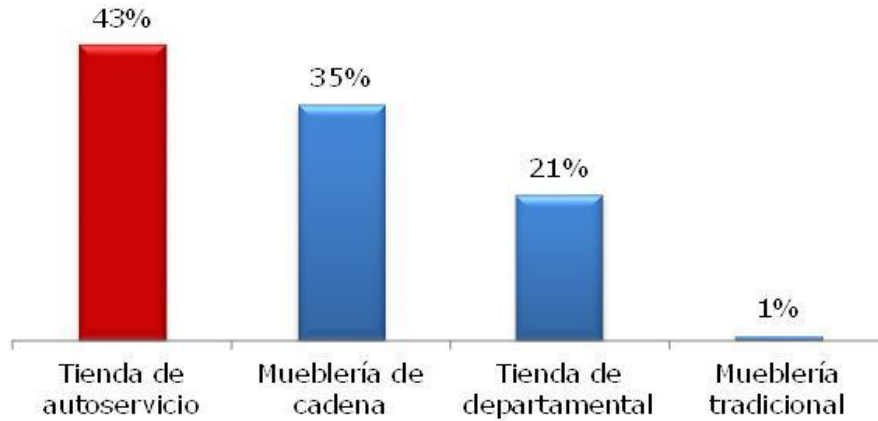
- Objetivo. Conocer los hábitos de compra de las personas que en los últimos dos años han adquirido bienes duraderos (línea blanca o electrónica) con el sistema de pagos fijos
- Periodo de levantamiento. Del 7 al 16 de marzo de 2011.
- Se obtuvieron 300 respuestas de la Ciudad de México y área conurbada.

Principales resultados

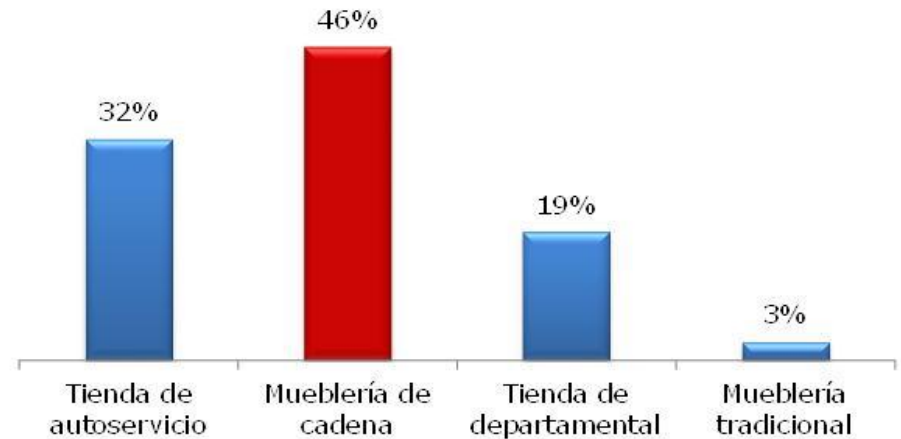
- Los consumidores adquieren los aparatos de electrónica en tiendas de autoservicio y los de línea blanca en mueblerías de cadena.
- La periodicidad más frecuente es mensual y el plazo es anual (12 meses).
- La mitad de los participantes comparó periodicidades y monto total a pagar antes de realizar la compra.
- La tercera parte dijo que le informaron del costo anual total (CAT), principalmente de manera verbal.
- Casi la mitad aprovecha las promociones con motivo de fin de año y 10 de mayo para adquirir aparatos a pagos fijos.

Sondeo sobre hábitos de compra a pagos fijos

Compra de aparatos de electrónica
(Por tipo de establecimiento)



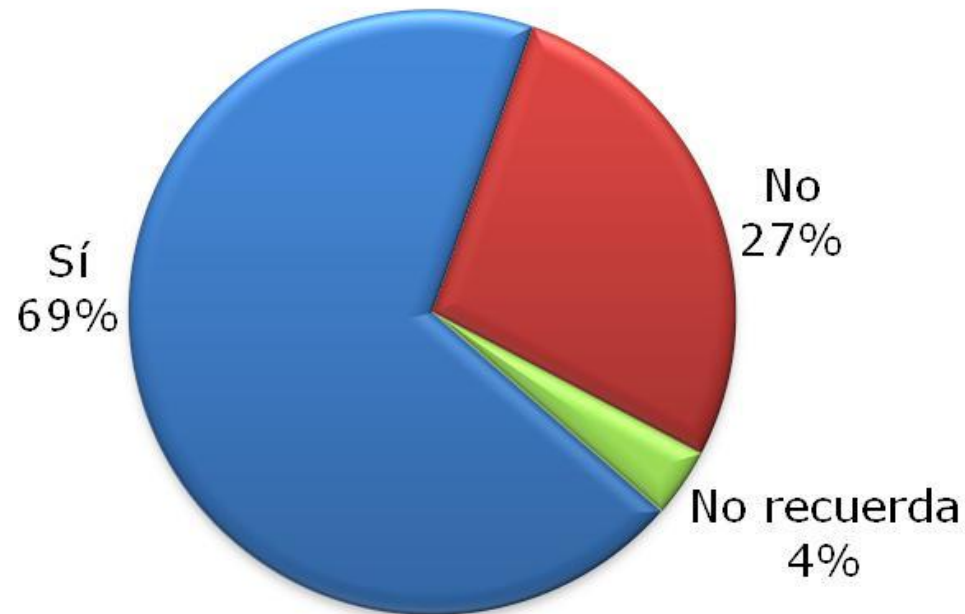
Compra de aparatos de línea blanca
(Por tipo de establecimiento)



Sondeo sobre hábitos de compra a pagos fijos

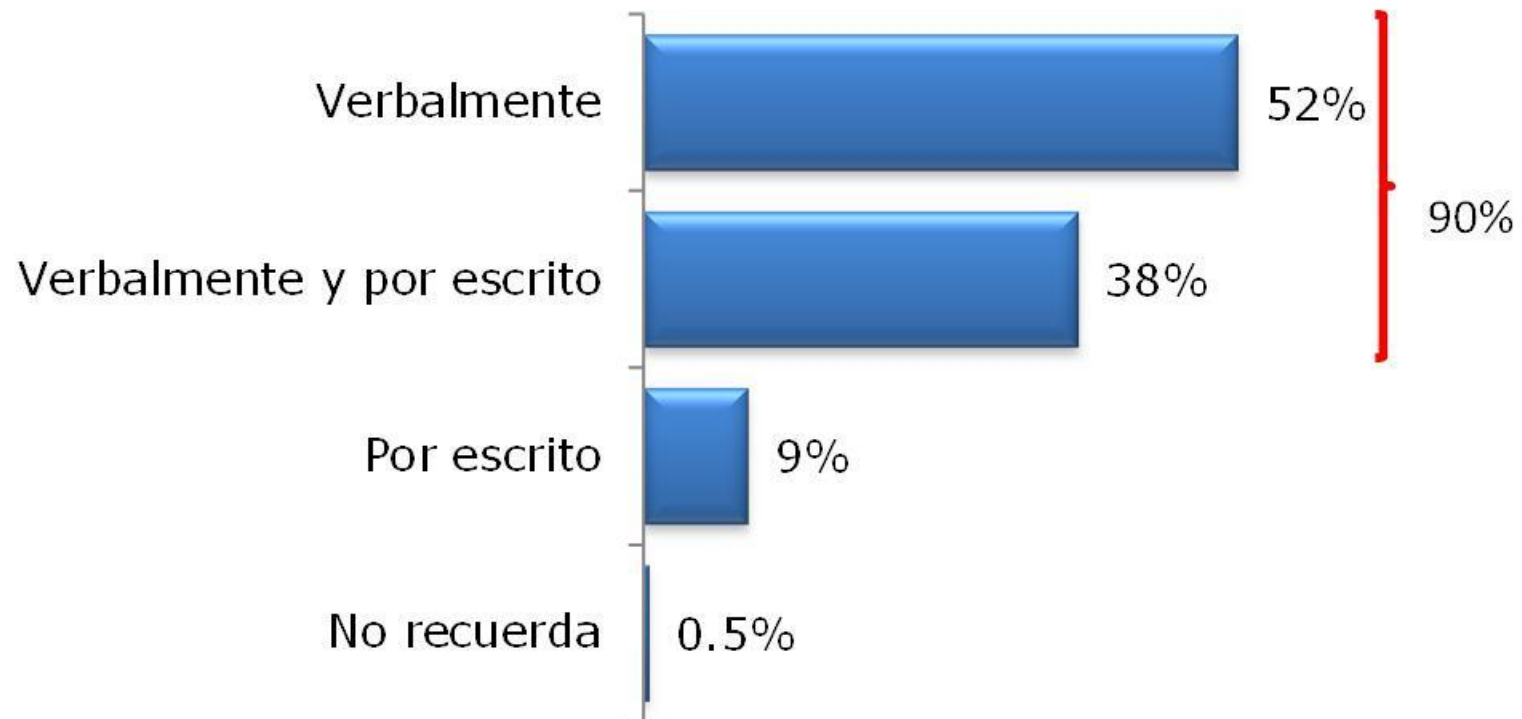
¿Antes de comprar en la tienda te informaron sobre los términos y condiciones generales del sistema a pagos fijos?

(Tasa de interés, monto total de pagar y CAT)



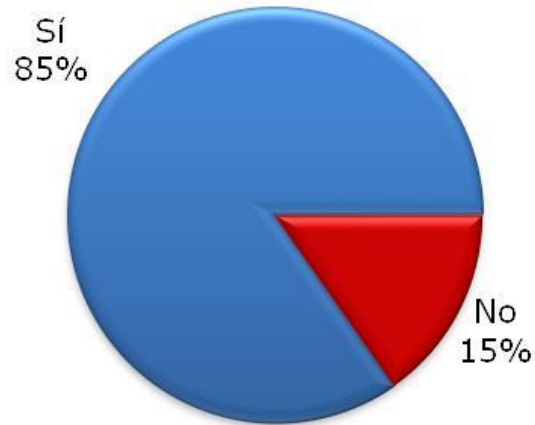
Sondeo sobre hábitos de compra a pagos fijos

¿Cómo te dieron esa información?



Sondeo sobre hábitos de compra a pagos fijos

¿Leíste completo el documento donde te dieron esta información?
(Sólo a quienes les dieron información por escrito)

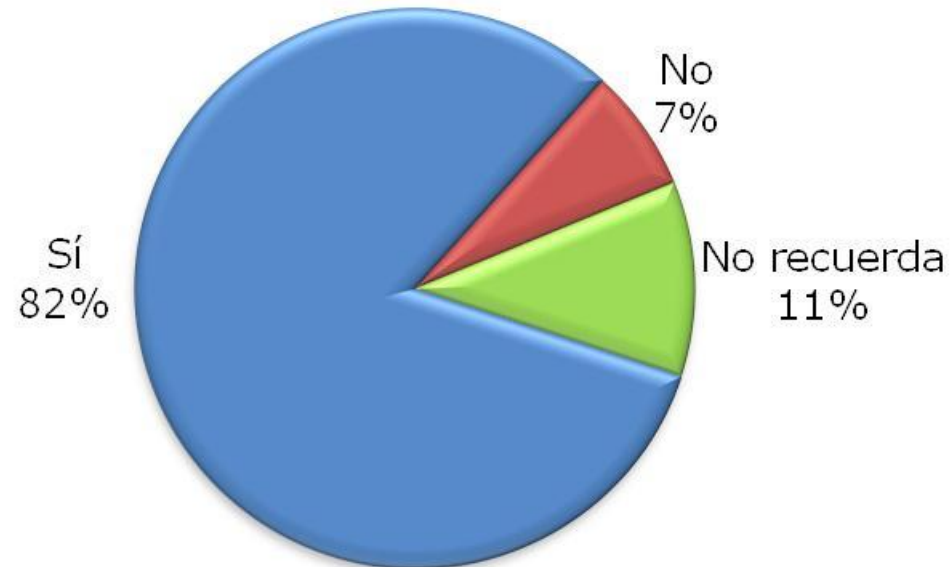


¿Por qué no lo leíste completo?



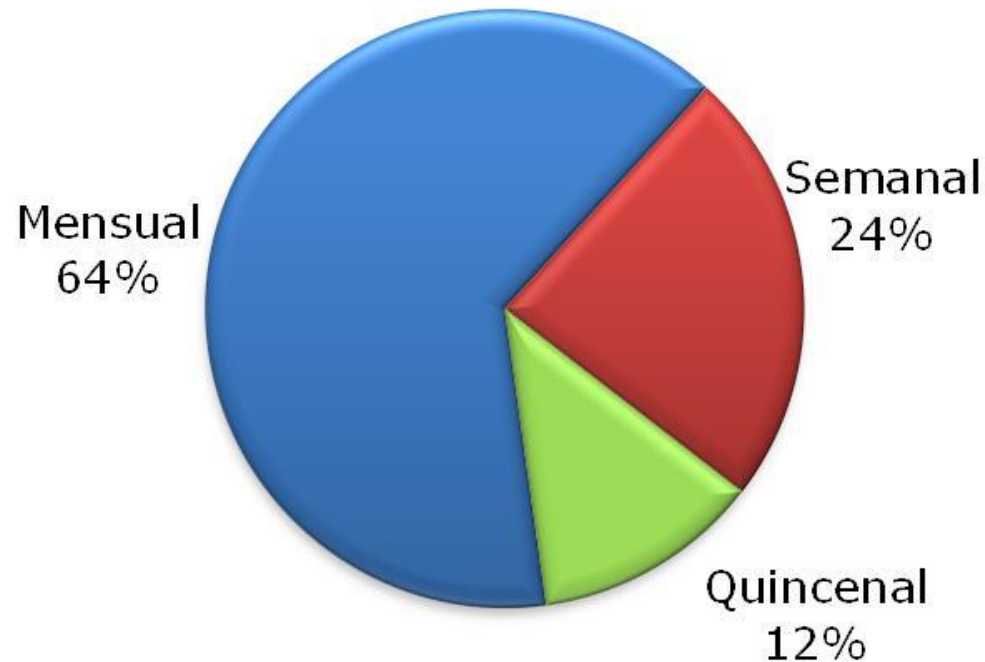
Sondeo sobre hábitos de compra a pagos fijos

¿Te entregaron copia del documento con esta información?



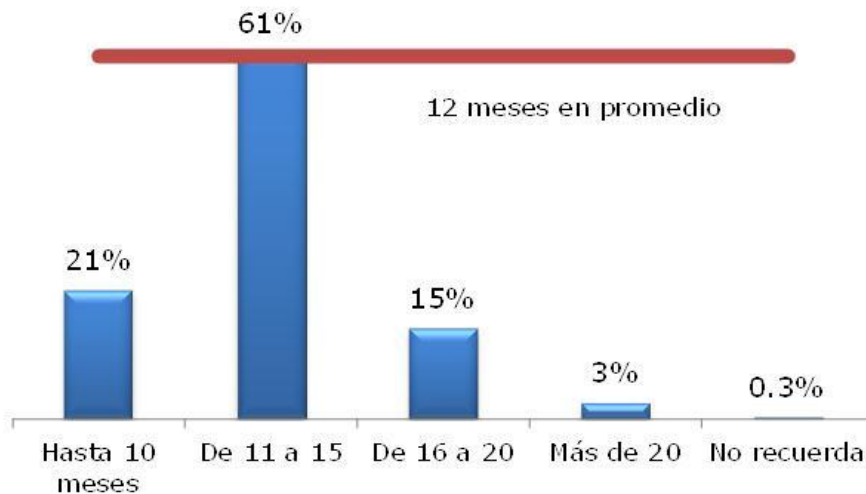
Sondeo sobre hábitos de compra a pagos fijos

¿Con qué periodicidad contrataste tu compra a pagos fijos?

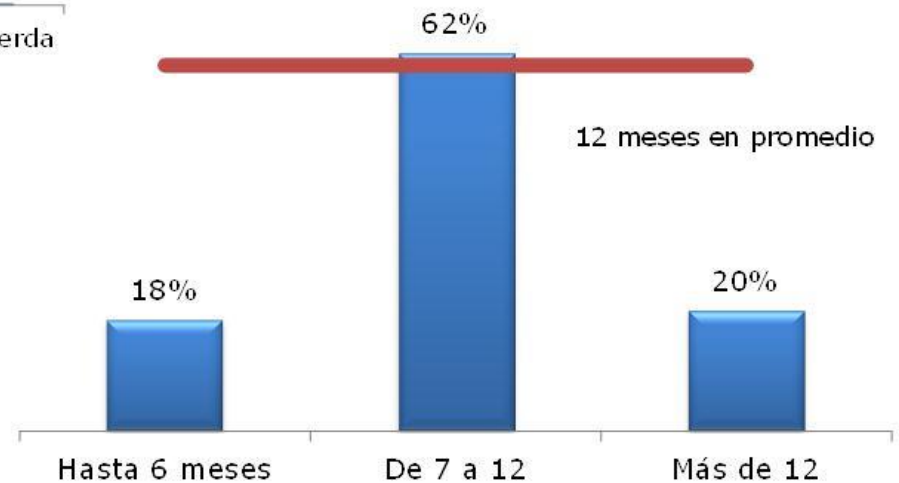


Sondeo sobre hábitos de compra a pagos fijos

¿A qué plazo contrataste el crédito?



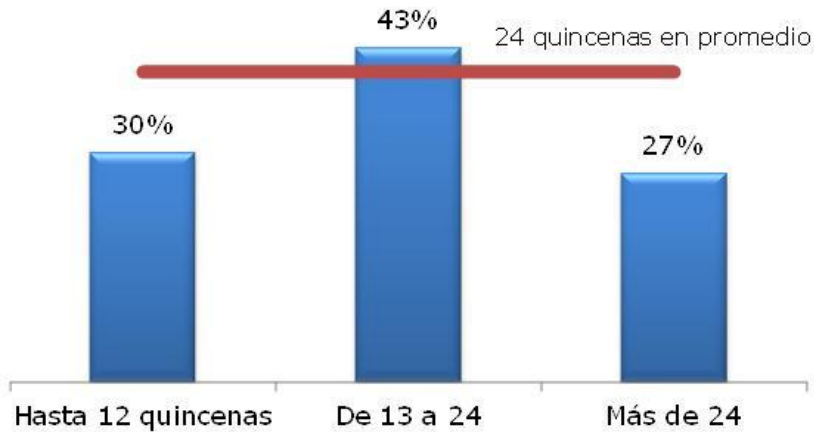
¿A qué plazo contrataste el crédito?
(Solo quienes lo hicieron con periodicidad mensual)



Sondeo sobre hábitos de compra a pagos fijos

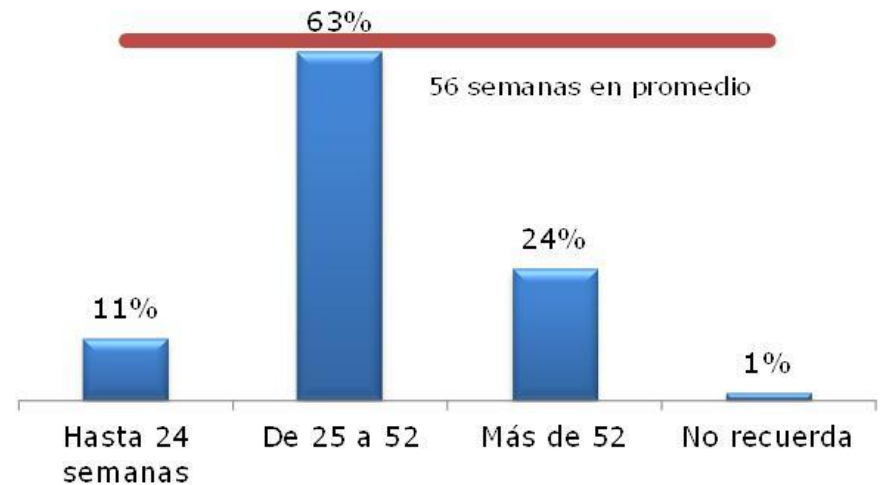
¿A qué plazo contrataste el crédito?

(Solo quienes lo hicieron con periodicidad quincenal)



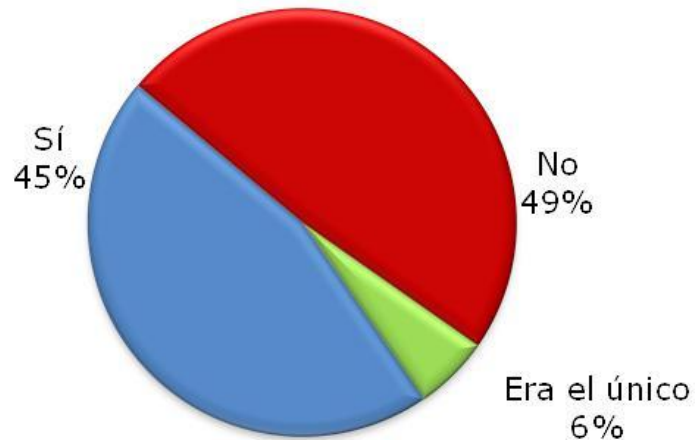
¿A qué plazo contrataste el crédito?

(Solo quienes lo hicieron con periodicidad semanal)

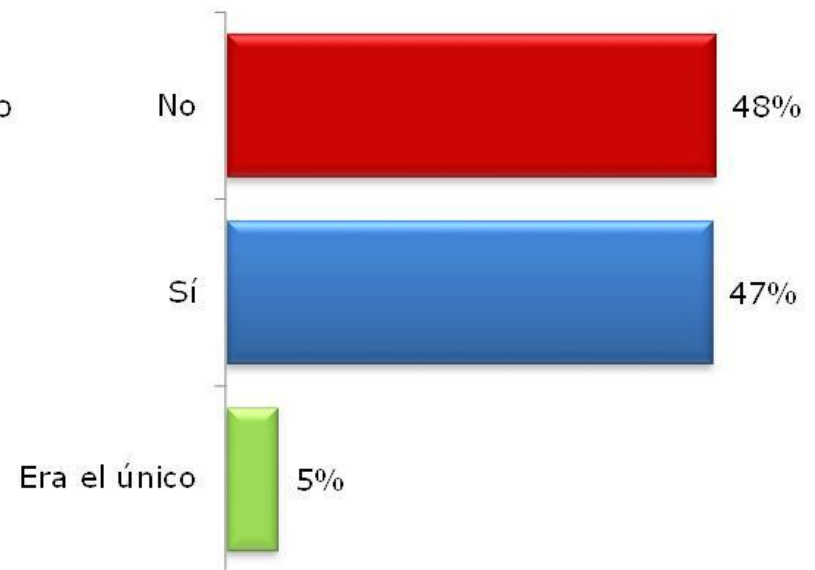


Sondeo sobre hábitos de compra a pagos fijos

¿Comparaste el monto que pagarías al final con diferentes periodicidades?

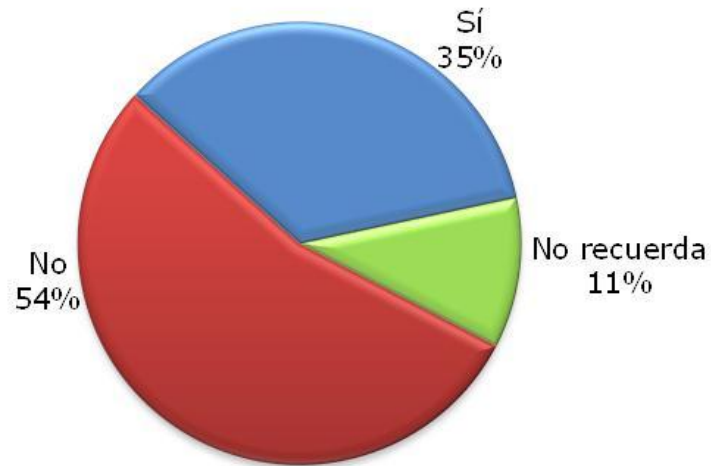


¿Comparaste el monto que pagarías al final con diferentes plazos ?

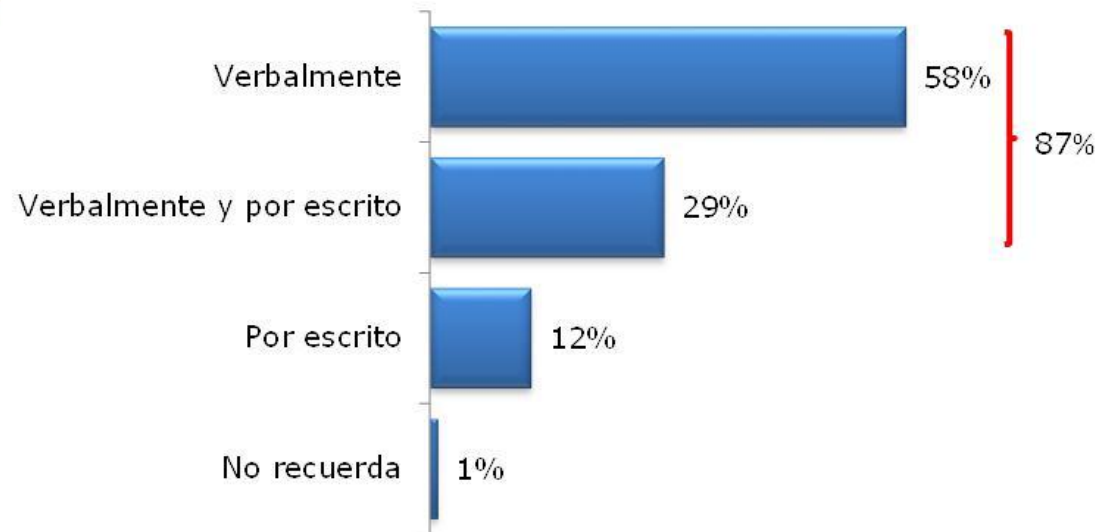


Sondeo sobre hábitos de compra a pagos fijos

¿Antes de comprar, te informaron sobre el costo anual total (CAT)?

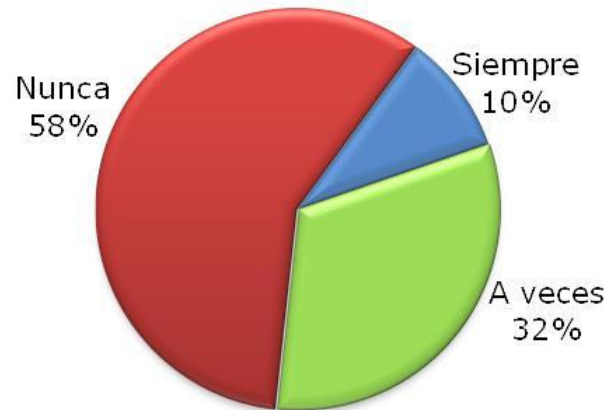


¿Cómo te dieron esa información?

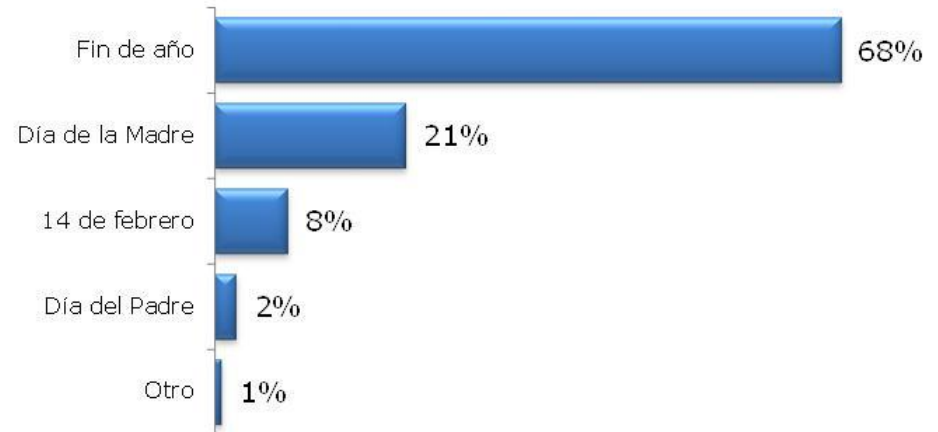


Sondeo sobre hábitos de compra a pagos fijos

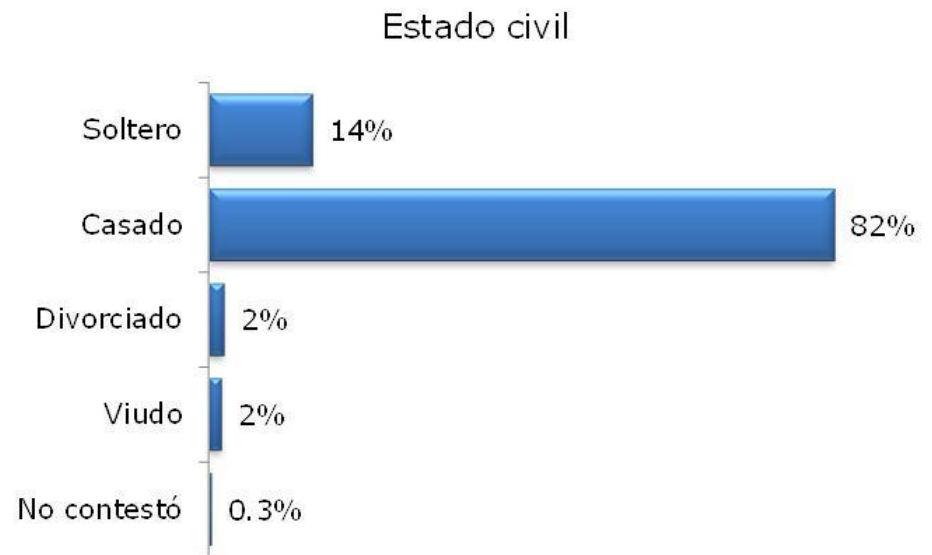
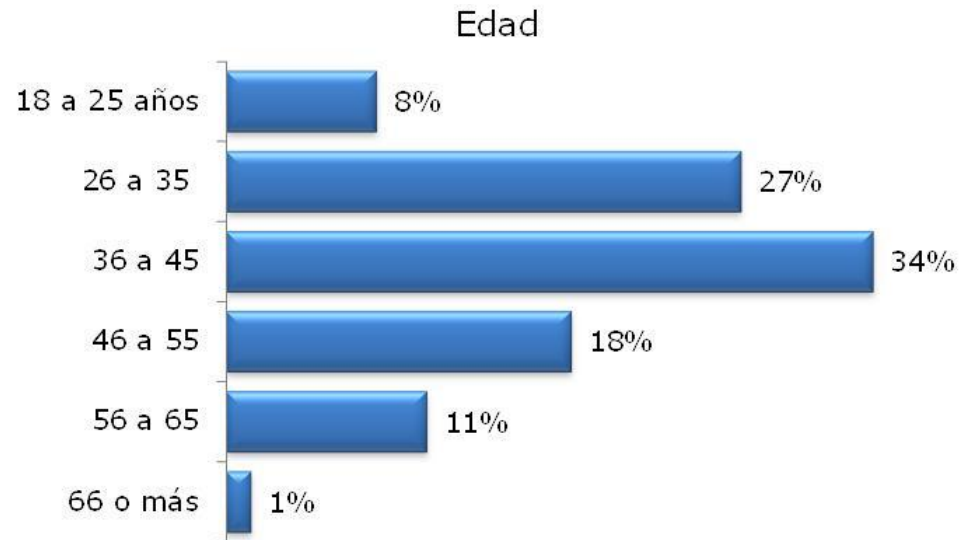
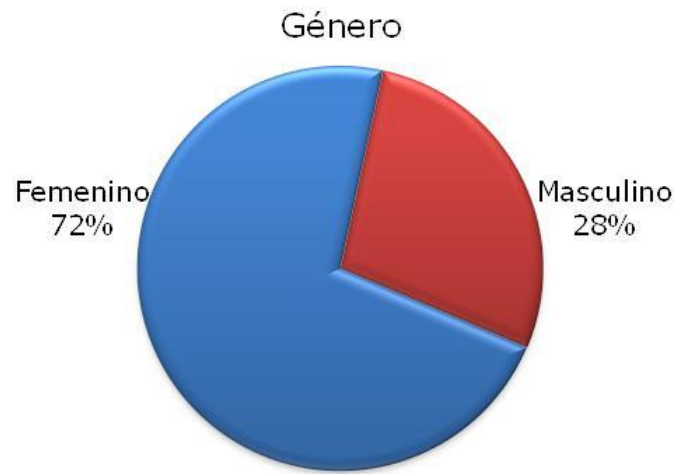
¿Esperas las promociones en fechas como Día de la Madre o Navidad, para adquirir algún aparato?



¿En qué temporada realizaste tu última compra de aparatos?
(Solo quienes si lo han hecho)



Sondeo sobre hábitos de compra a pagos fijos



Sondeo sobre hábitos de compra a pagos fijos



Sondeo sobre hábitos de compra a pagos fijos

Ingreso mensual personal



Ingreso mensual familiar

