

Información hasta la semana
epidemiológica 25 del 2016

INFORMACIÓN RELEVANTE DE DENGUE

Fuente: Dirección General de Epidemiología (DGE).

- Al comparar el comportamiento de los casos con lo ocurrido a la misma fecha de corte del 2015, se observan decrementos de 16 % en casos confirmados, 17 % en casos estimados y 24 % en casos probables.
- Los estados con mayor incidencia* de casos confirmados son: Guerrero (33.72), Colima (17.26), Tabasco (11.67), Nayarit (11.39) y Chiapas (9.14).
- El 58 % de los casos confirmados del país lo concentra: Guerrero (1,210), Chiapas (486), Veracruz (439), Nuevo León (326) y Michoacán (320).

*Por 100 mil habitantes.

Situación Actual:

Tabla 1. Casos y Defunciones al corte de la semana. México, 2015 – 2016.

Indicador	Casos nuevos en la semana	Casos acumulados 2016	Incidencia	Casos acumulados 2015	Incidencia
Probables	1,581	34,275	28.03	45,344	37.47
Confirmados					
· Fiebre por dengue	204	3,639	2.98	4,532	3.75
· Fiebre Hemorrágica por Dengue	51	1,153	0.94	1,149	0.95
· Total de casos	255	4,792	3.92	5,681	4.69
Defunciones	1	5	0.43	6	0.52
Estimados	573	8,637	7.06	10,406	8.60

Información hasta la semana epidemiológica 25 del 2016

Situaciones que se deben resaltar

Tabla 1:
En comparación con los casos del año 2015 a la misma semana se observan:

Incrementos de:

- 0.3 % en FHD

Decrementos de:

- 16 % en confirmados.
- 20 % en FD.
- 24 % en probables.
- 17 % en estimados.

Tabla 3:
• Los estados con mayor número de casos estimados son: Guerrero, Jalisco, Chiapas, Veracruz y Tabasco.

• Estos concentran el 56 % del total de casos estimados.

• Y suman el 57 % de los casos confirmados.

Tabla 2: Defunciones por Dengue

En lo que va del 2016 se han notificado 83 defunciones por probable Fiebre Hemorrágica por Dengue, de las cuales 5 se han confirmado, 26 se encuentran en estudio y 52 se han descartado. Las defunciones confirmadas corresponden a los estados de Campeche (1), Guerrero (1), Jalisco (1), Oaxaca (1) y Quintana Roo (1). Las defunciones en estudio corresponden a los estados de: Guerrero (8), Sonora (3), Tabasco (3), Tamaulipas (3), Chiapas (2), Morelos (2), Veracruz (2), Colima (1), Nayarit (1) y Quintana Roo (1). Las defunciones descartadas corresponden a: Sonora (14), Veracruz (11), Guerrero (6), Oaxaca (4), Tabasco (4), Yucatán (3), Chiapas (2), Nayarit (2), Quintana Roo (2), Tamaulipas (2), Colima (1) y México (1).

Tabla 3. Entidades con mayor número de incidencia de casos confirmados y estimados.

ESTADO	TOT. CASOS PROB.	CASOS CONFIRMADOS	INCIDENCIA CONFIRMADOS	CASOS ESTIMADOS	INCIDENCIA ESTIMADOS
GUERRERO	3,884	1,210	33.72	2,156	60.08
JALISCO	3,636	318	3.96	777	9.69
CHIAPAS	1,959	486	9.14	654	12.30
VERACRUZ	2,895	439	5.42	638	7.87
TABASCO	1,548	281	11.67	635	26.37
NAYARIT	1,930	142	11.39	553	44.37
COLIMA	1,724	127	17.26	512	69.59
NUEVO LEON	4,526	326	6.32	448	8.69
MICHOACAN	1,324	320	6.91	438	9.46
QUINTANA ROO	940	134	8.27	268	16.55

Gráfica 1. Casos de Fiebre Hemorrágica por Dengue y letalidad anual. México, 2007 – 2016.

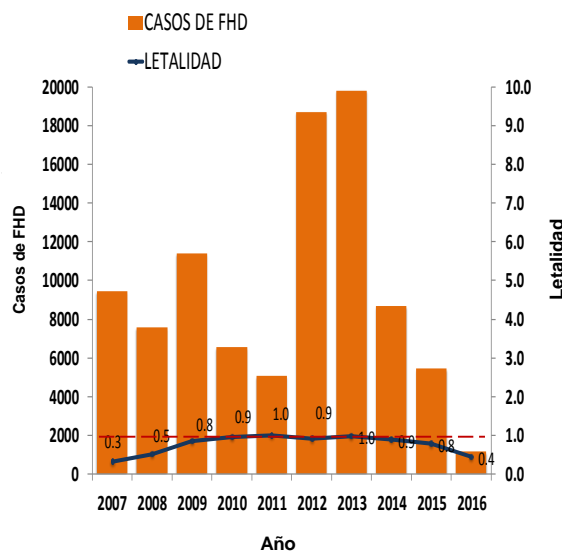
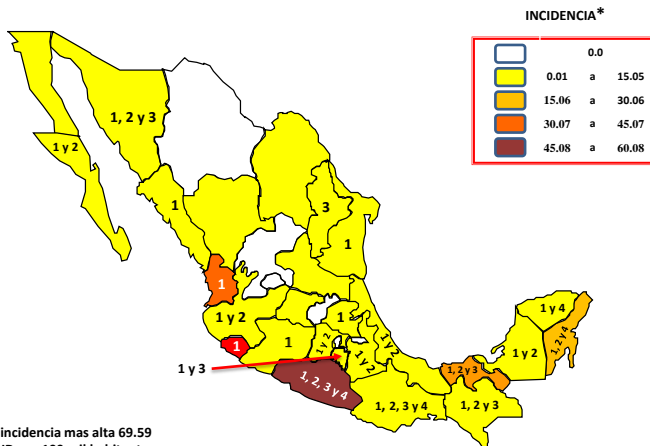
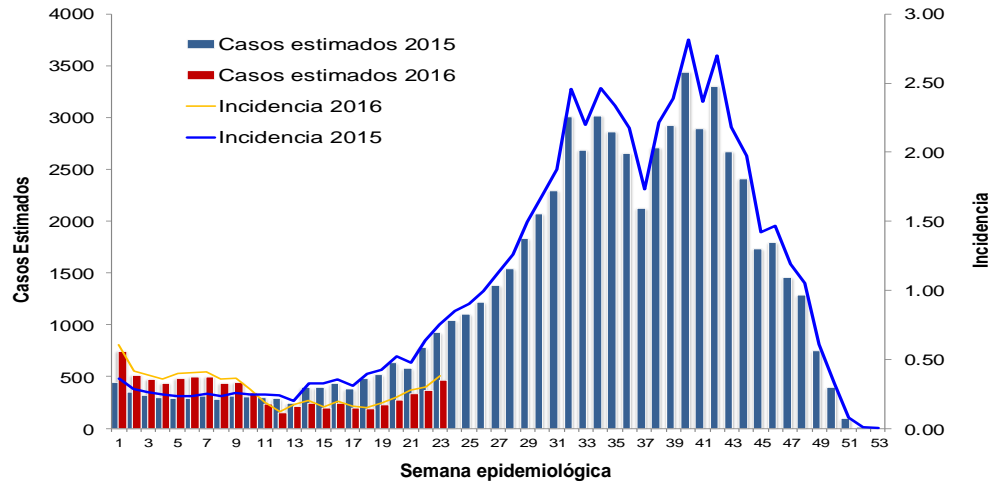


Figura 1. Serotipos identificados por RT-PCR en tiempo real e incidencia de casos estimados por entidad federativa. México, 2016.

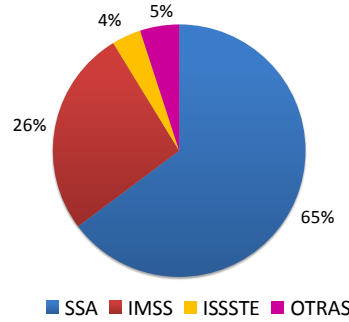


El estado de Colima presenta la incidencia mas alta 69.59
*Incidencia de casos por FD y FHD por 100 mil habitantes

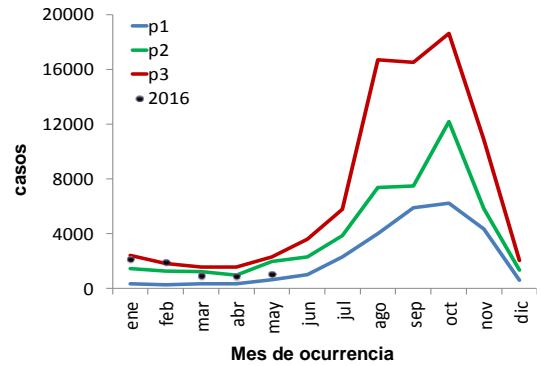
Gráfica 2. Análisis comparativo de casos estimados de Dengue México, 2015 – 2016.



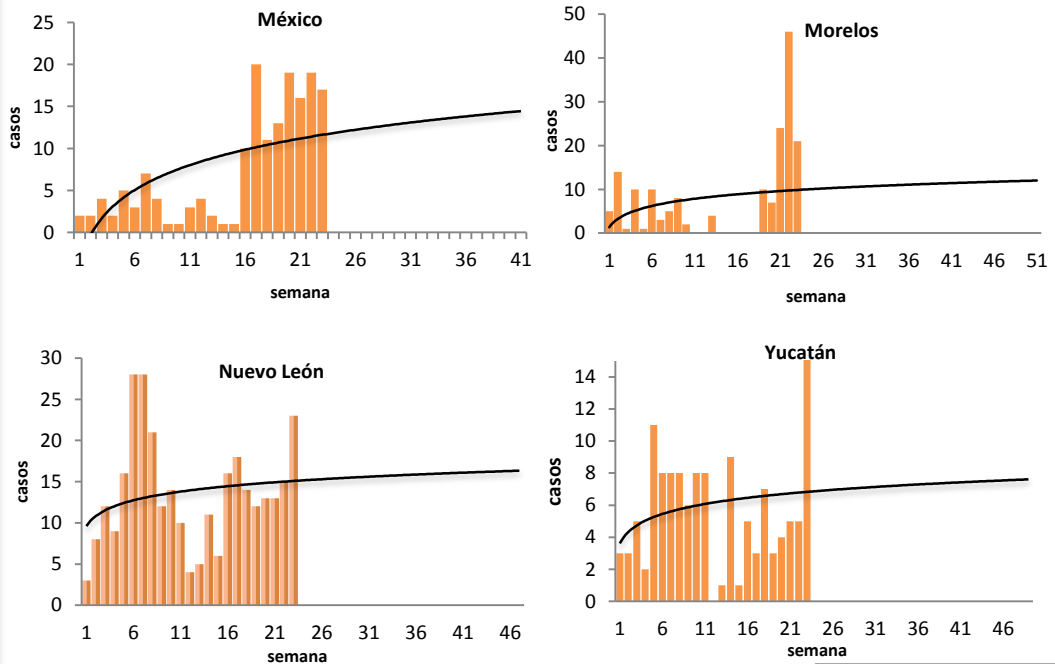
Gráfica 3. Casos estimados por institución. México, 2016.



Gráfica 4. Canal endémico de Dengue. México, 2016.



Gráfica 5. Curva epidémica en entidades con tendencia ascendente de casos estimados. México, 2016.



Gráfica 3:
La mayor proporción de casos estimados se registraron en la SSA (65 %) y en el IMSS (26 %) .

Ejercicio adicional:

Las entidades con tendencia ascendente de casos estimados son: México, Morelos, Nuevo León y Yucatán.

NOTAS ACLARATORIAS:

Gráfica 1: La letalidad se calcula: (número total de defunciones / total de casos de FHD) X 100.

Tablas 1 y 3, Figura 1, y Gráfica 2: La incidencia que se calcula corresponde al número de casos de Dengue por cada cien mil habitantes.

- Fuentes:**
- 1) SINAVE/DGE/SSA. Sistema de Vigilancia Epidemiológica de Dengue/Información a 27 de junio de 2016.
 - 2) SINAVE/InDRE/SSA. Laboratorio de Arbovirus.
 - 3) CENAPRECE/SSA. Programa de Control de Vectores.
 - 4) Proyecciones 2010-2030, CONAPO.