

Información hasta la semana  
epidemiológica 26 del 2016

## INFORMACIÓN RELEVANTE DE DENGUE

FUENTE: DIRECCIÓN GENERAL DE EPIDEMIOLOGÍA (DGE).

- Al comparar el comportamiento de los casos con lo ocurrido a la misma fecha de corte del 2015, se observan decrementos de 18 % en casos confirmados, 20 % en casos estimados y 28 % en casos probables.
- Los estados con mayor incidencia\* de casos confirmados son: Guerrero (35.25), Colima (19.03), Tabasco (12.09), Nayarit (11.64) y Chiapas (9.61).
- El 58 % de los casos confirmados del país lo concentra: Guerrero (1,265), Chiapas (511), Veracruz (473), Jalisco (346) y Nuevo León (334).

\*Por 100 mil habitantes.

**Situación Actual:**

Información hasta la semana epidemiológica 26 del 2016

Tabla 1. Casos y Defunciones al corte de la semana. México, 2015 – 2016.

Indicador	Casos nuevos en la semana	Casos acumulados 2016	Incidencia	Casos acumulados 2015	Incidencia
<b>Probables</b>	1,762	36,037	29.47	50,195	41.48
<b>Confirmados</b>					
· Fiebre por dengue	191	3,830	3.13	4,949	4.09
· Fiebre Hemorrágica por Dengue	62	1,215	0.99	1,225	1.01
· Total de casos	253	5,045	4.13	6,174	5.10
<b>Defunciones</b>	2	7	0.58	8	0.65
<b>Estimados</b>	396	9,033	7.39	11,326	9.36

**Situaciones que se deben resaltar**

Tabla 1:  
En comparación con los casos del año 2015 a la misma semana se observan:

Decrementos de:

- 18 % en confirmados.
- 23 % en FD.
- 0.8 % en FHD
- 28 % en probables.
- 20 % en estimados.

Tabla 3:  
• Los estados con mayor número de casos estimados son: Guerrero, Jalisco, Veracruz, Chiapas, y Tabasco.

• Estos concentran el 57 % del total de casos estimados.

• Y suman el 57 % de los casos confirmados.

Tabla 2: Defunciones por Dengue

En lo que va del 2016 se han notificado 86 defunciones por probable Fiebre Hemorrágica por Dengue, de las cuales 7 se han confirmado, 24 se encuentran en estudio y 55 se han descartado. Las defunciones confirmadas corresponden a los estados de Campeche (1), Guerrero (1), Jalisco (1), Morelos (1), Oaxaca (1), Quintana Roo (1) y Tabasco (1). Las defunciones en estudio corresponden a los estados de: Guerrero (8), Tabasco (4), Sonora (3), Tamaulipas (2), Veracruz (2), Chiapas (1), Colima (1), Morelos (1), Nayarit (1) y Quintana Roo (1). Las defunciones descartadas corresponden a: Sonora (15), Veracruz (11), Guerrero (6), Oaxaca (4), Tabasco (4), Chiapas (3), Tamaulipas (3), Yucatán (3), Nayarit (2), Quintana Roo (2), Colima (1) y México (1).

Tabla 3. Entidades con mayor número de incidencia de casos confirmados y estimados.

ESTADO	TOT. CASOS PROB.	CASOS CONFIRMADOS	INCIDENCIA CONFIRMADOS	CASOS ESTIMADOS	INCIDENCIA ESTIMADOS
GUERRERO	4,142	1,265	35.25	2,299	64.07
JALISCO	3,806	346	4.31	828	10.32
VERACRUZ	3,081	473	5.84	683	8.43
CHIAPAS	2,043	511	9.61	681	12.81
TABASCO	1,600	291	12.09	658	27.33
COLIMA	1,873	140	19.03	613	83.32
NAYARIT	1,978	145	11.64	557	44.70
MICHOACAN	1,401	333	7.20	458	9.90
NUEVO LEON	4,716	334	6.48	336	6.51
QUINTANA ROO	962	134	8.27	269	16.61

Gráfica 1. Casos de Fiebre Hemorrágica por Dengue y letalidad anual. México, 2007 – 2016.

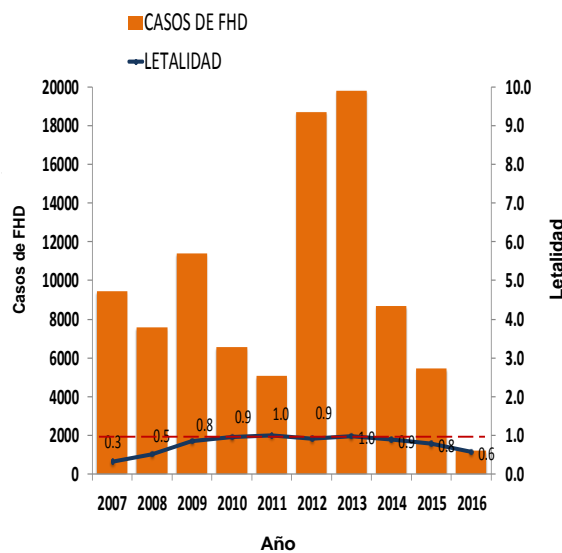


Figura 1. Serotipos identificados por RT-PCR en tiempo real e incidencia de casos estimados por entidad federativa. México, 2016.

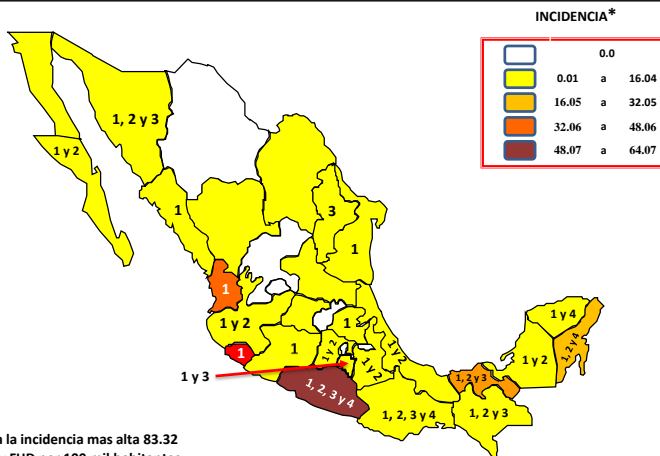
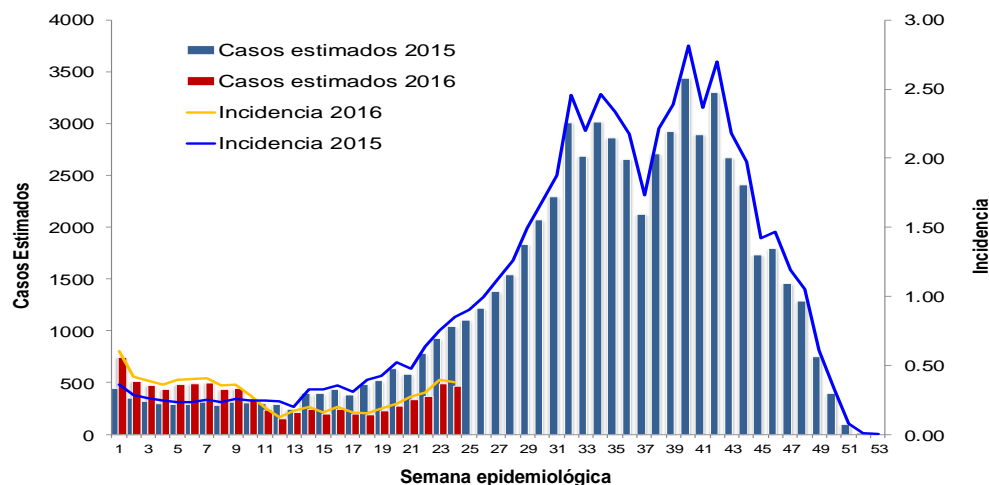


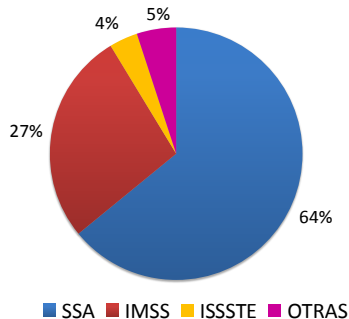
Figura 1:  
• La entidad que presenta la mayor incidencia por casos estimados es Colima.

El estado de Colima presenta la incidencia mas alta 83.32  
\*Incidencia de casos por FD y FHD por 100 mil habitantes

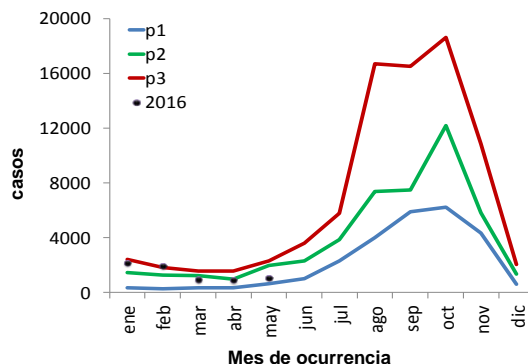
Gráfica 2. Análisis comparativo de casos estimados de Dengue México, 2015 – 2016.



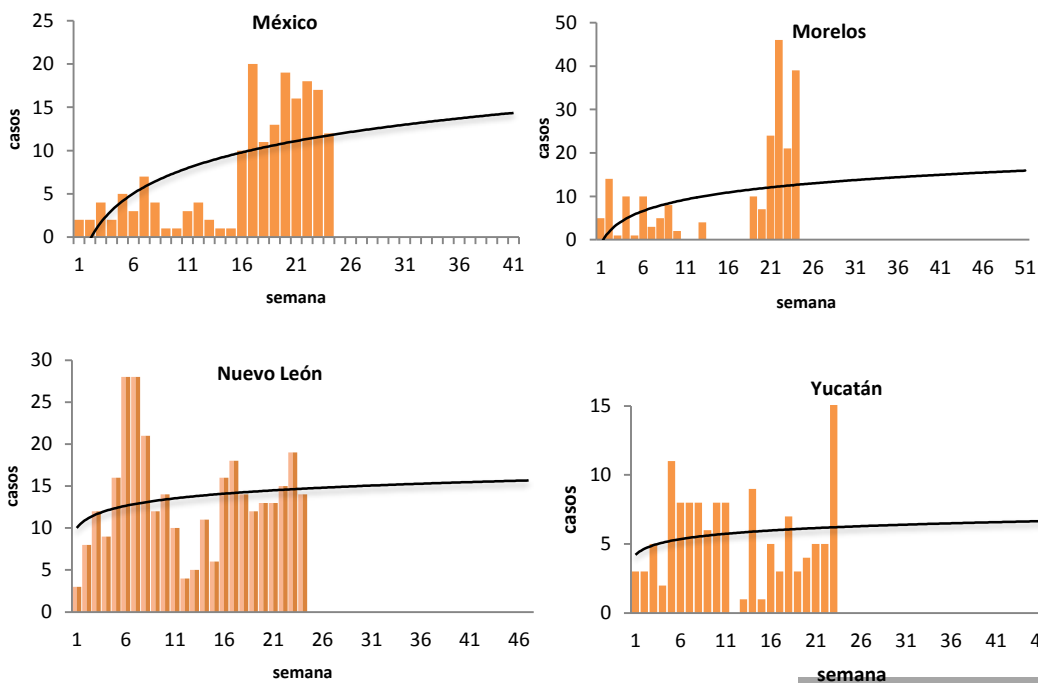
Gráfica 3. Casos estimados por institución. México, 2016.



Gráfica 4. Canal endémico de Dengue. México, 2016.



Gráfica 5. Curva epidémica en entidades con tendencia ascendente de casos estimados. México, 2016.



Gráfica 3:  
La mayor proporción de casos estimados se registraron en la SSA (64 %) y en el IMSS (27 %).

Ejercicio adicional:

Las entidades con tendencia ascendente de casos estimados son: México, Morelos, Nuevo León y Yucatán.

**NOTAS ACLARATORIAS:**

Gráfica 1: La letalidad se calcula: (número total de defunciones / total de casos de FHD) X 100.

Tablas 1 y 3, Figura 1, y Gráfica 2: La incidencia que se calcula corresponde al número de casos de Dengue por cada cien mil habitantes.

- Fuentes:
- 1) SINAVE/DGE/SSA. Sistema de Vigilancia Epidemiológica de Dengue/Información a 4 de julio de 2016.
  - 2) SINAVE/InDRE/SSA. Laboratorio de Arbovirus.
  - 3) CENAPRECE/SSA. Programa de Control de Vectores.
  - 4) Proyecciones 2010-2030, CONAPO.