

Información hasta la semana  
epidemiológica 24 del 2016

## INFORMACIÓN RELEVANTE DE DENGUE

FUENTE: DIRECCIÓN GENERAL DE EPIDEMIOLOGÍA (DGE).

- Al comparar el comportamiento de los casos con lo ocurrido a la misma fecha de corte del 2015, se observan decrementos de 13 % en casos confirmados, 13 % en casos estimados y 20 % en casos probables.
- Los estados con mayor incidencia\* de casos confirmados son: Guerrero (32.05), Colima (16.04), Nayarit (11.31), Tabasco (11.30) y Chiapas (8.88).
- El 58 % de los casos confirmados del país lo concentra: Guerrero (1,150), Chiapas (472), Veracruz (398), Michoacán (307) y Nuevo León (306).

\*Por 100 mil habitantes.

**Situación Actual:**

Tabla 1. Casos y Defunciones al corte de la semana. México, 2015 – 2016.

| Indicador                       | Casos nuevos en la semana | Casos acumulados 2016 | Incidencia | Casos acumulados 2015 | Incidencia |
|---------------------------------|---------------------------|-----------------------|------------|-----------------------|------------|
| <b>Probables</b>                | 1,514                     | 32,694                | 26.74      | 41,044                | 33.92      |
| <b>Confirmados</b>              |                           |                       |            |                       |            |
| · Fiebre por dengue             | 173                       | 3,435                 | 2.81       | 4,159                 | 3.44       |
| · Fiebre Hemorrágica por Dengue | 54                        | 1,102                 | 0.90       | 1,073                 | 0.89       |
| · Total de casos                | 227                       | 4,537                 | 3.71       | 5,232                 | 4.32       |
| <b>Defunciones</b>              | 2                         | 4                     | 0.36       | 4                     | 0.37       |
| <b>Estimados</b>                | 409                       | 8,064                 | 6.60       | 9,267                 | 7.66       |

Información hasta la semana epidemiológica 24 del 2016

**Situaciones que se deben resaltar**

Tabla 1:  
En comparación con los casos del año 2015 a la misma semana se observan:

Incrementos de:

- 3 % en FHD

Decrementos de:

- 13 % en confirmados.
  - 17 % en FD.
  - 20 % en probables.
  - 13 % en estimados.

Tabla 3:

- Los estados con mayor número de casos estimados son: Guerrero, Jalisco, Chiapas Tabasco y Veracruz.

- Estos concentran el 56 % del total de casos estimados.

- Y suman el 57 % de los casos confirmados.

Tabla 2: Defunciones por Dengue

En lo que va del 2016 se han notificado 77 defunciones por probable Fiebre Hemorrágica por Dengue, de las cuales 4 se han confirmado, 22 se encuentran en estudio y 51 se han descartado. Las defunciones confirmadas corresponden a los estados de Campeche (1), Guerrero (1), Jalisco (1) y Oaxaca (1). Las defunciones en estudio corresponden a los estados de: Guerrero (8), Tabasco (3), Morelos (2), Quintana Roo (2), Sonora (2), Tamaulipas (2), Chiapas (1), Nayarit (1) y Veracruz (1). Las defunciones descartadas corresponden a: Sonora (13), Veracruz (11), Guerrero (6), Oaxaca (4), Tabasco (4), Yucatán (3), Chiapas (2), Nayarit (2), Quintana Roo (2), Tamaulipas (2), Colima (1) y México (1).

Tabla 3. Entidades con mayor número de incidencia de casos confirmados y estimados.

| ESTADO       | TOT. CASOS PROB. | CASOS CONFIRMADOS | INCIDENCIA CONFIRMADOS | CASOS ESTIMADOS | INCIDENCIA ESTIMADOS |
|--------------|------------------|-------------------|------------------------|-----------------|----------------------|
| GUERRERO     | 3,651            | 1,150             | 32.05                  | 2,017           | 56.21                |
| JALISCO      | 3,471            | 278               | 3.47                   | 710             | 8.85                 |
| CHIAPAS      | 1,872            | 472               | 8.88                   | 635             | 11.94                |
| TABASCO      | 1,496            | 272               | 11.30                  | 618             | 25.67                |
| VERACRUZ     | 2,755            | 398               | 4.91                   | 565             | 6.97                 |
| NAYARIT      | 1,905            | 141               | 11.31                  | 552             | 44.29                |
| COLIMA       | 1,602            | 118               | 16.04                  | 475             | 64.56                |
| MICHOACAN    | 1,261            | 307               | 6.63                   | 421             | 9.10                 |
| NUEVO LEON   | 4,328            | 306               | 5.93                   | 349             | 6.77                 |
| QUINTANA ROO | 916              | 130               | 8.03                   | 262             | 16.18                |

Gráfica 1. Casos de Fiebre Hemorrágica por Dengue y letalidad anual. México, 2007 – 2016.

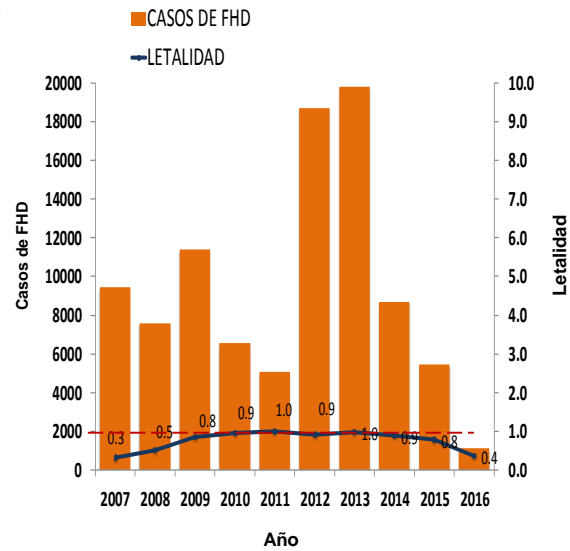


Figura 1. Serotipos identificados por RT-PCR en tiempo real e incidencia de casos estimados por entidad federativa. México, 2016.

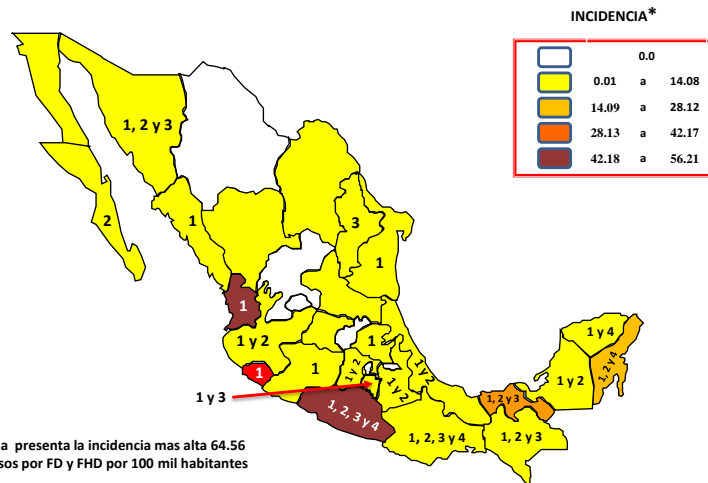
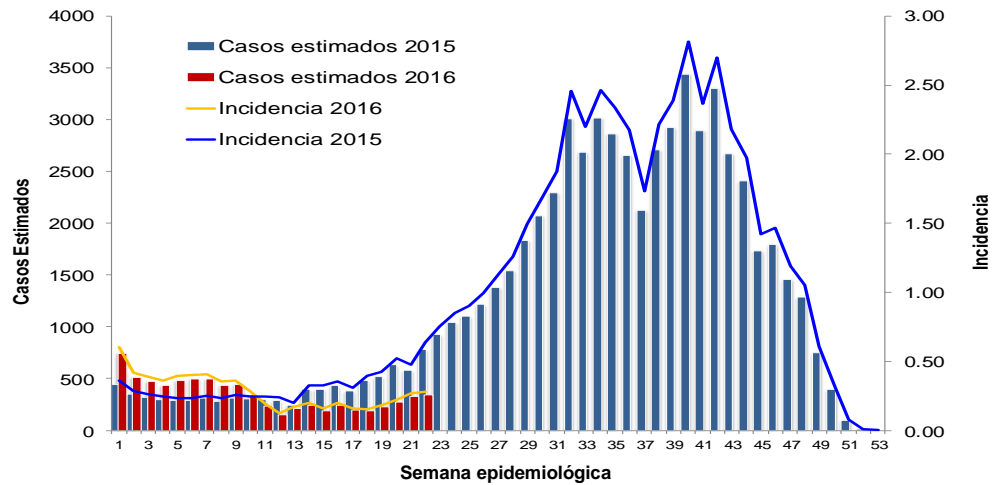
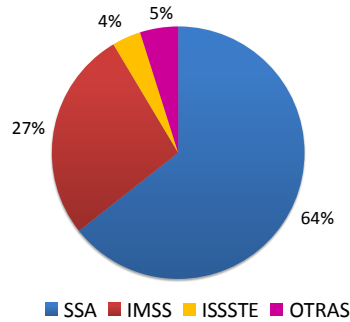


Figura 1:  
• La entidad que presenta la mayor incidencia por casos estimados es Colima.

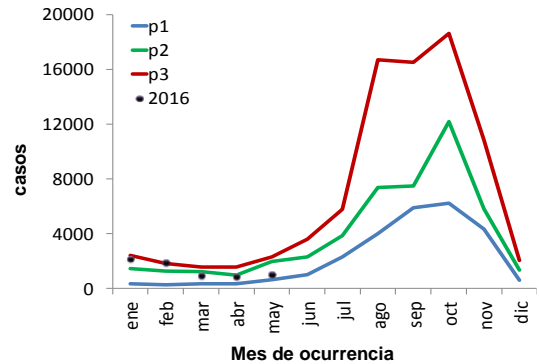
Gráfica 2. Análisis comparativo de casos estimados de Dengue México, 2015 – 2016.



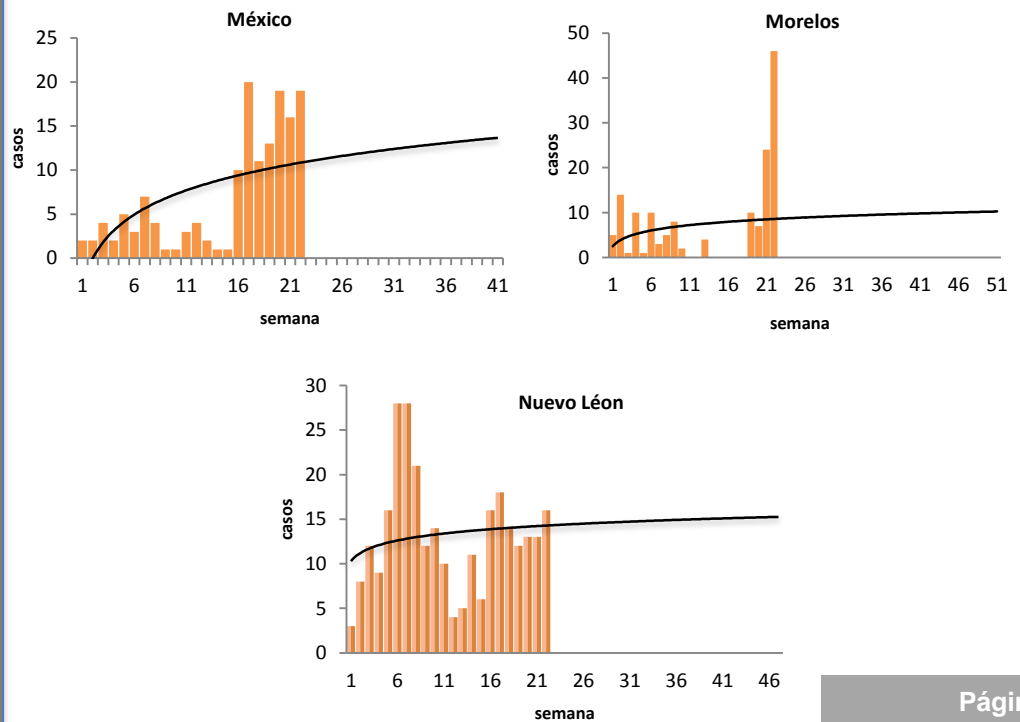
Gráfica 3. Casos estimados por institución. México, 2016.



Gráfica 4. Canal endémico de Dengue. México, 2016.



Gráfica 5. Curva epidémica en entidades con tendencia ascendente de casos estimados. México, 2016.



Gráfica 3:  
La mayor proporción de casos estimados se registraron en la SSA (64 %) y en el IMSS (27 %).

Ejercicio adicional:  
Las entidades con tendencia ascendente de casos estimados son: México, Morelos y Nuevo León.

**NOTAS ACLARATORIAS:**

Gráfica 1: La letalidad se calcula: (número total de defunciones / total de casos de FHD) X 100.

Tablas 1 y 3, Figura 1, y Gráfica 2: La incidencia que se calcula corresponde al número de casos de Dengue por cada cien mil habitantes.

- Fuentes:
- 1) SINAVE/DGE/SSA. Sistema de Vigilancia Epidemiológica de Dengue/Información a 20 de junio de 2016.
  - 2) SINAVE/InDRE/SSA. Laboratorio de Arbovirus.
  - 3) CENAPRECE/SSA. Programa de Control de Vectores.
  - 4) Proyecciones 2010-2030, CONAPO.