

Se continuó con el desarrollo de las plantas arquitectónicas del proyecto que comprende:

- Planta arquitectónica baja museo
- Planta arquitectónica alta museo
- Planta arquitectónica administrativa
- Planta arquitectónica de talleres
- Planta arquitectónica torre de observaciones
- Planta arquitectónica módulos de sanitarios
- Planta arquitectónica de enfermería
- Planta arquitectónica de techos

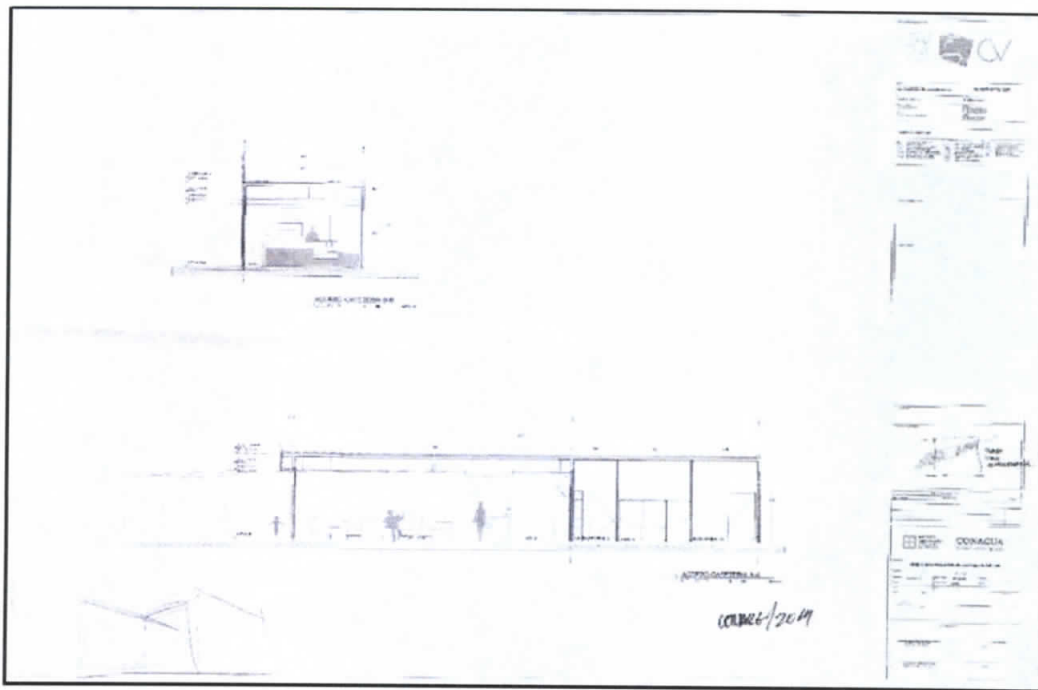


Figura 6.153.- Revisión de Cortes- Cafetería. (FUENTE: Coordinación de Vinculación y Proyectos Especiales, Facultad de Arquitectura 2014)

UK

ESTUDIO PARA EL PROYECTO HIDROLÓGICO PARA PROTEGER A LA POBLACIÓN DE INUNDACIONES Y APROVECHAR MEJOR EL AGUA (PROHTAB)

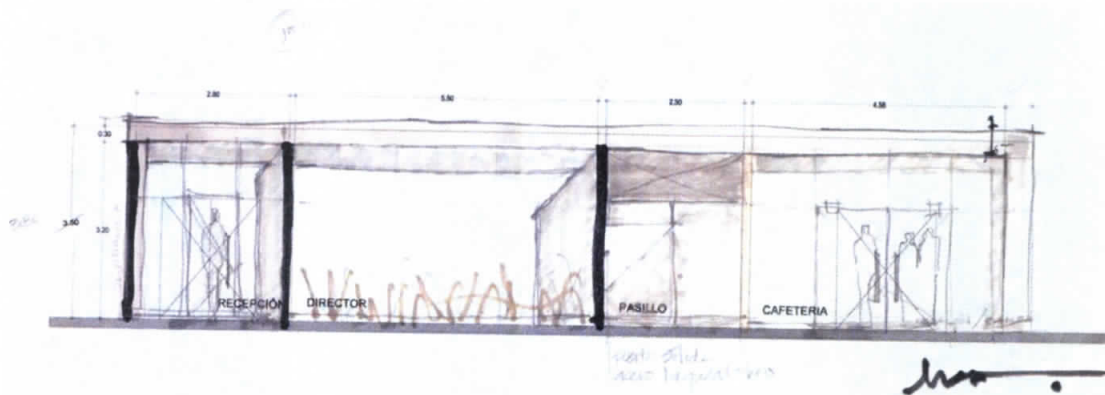


Figura 6.154.- Revisión de Cortes- Cafetería. (FUENTE: Coordinación de Vinculación y Proyectos Especiales, Facultad de Arquitectura 2014)

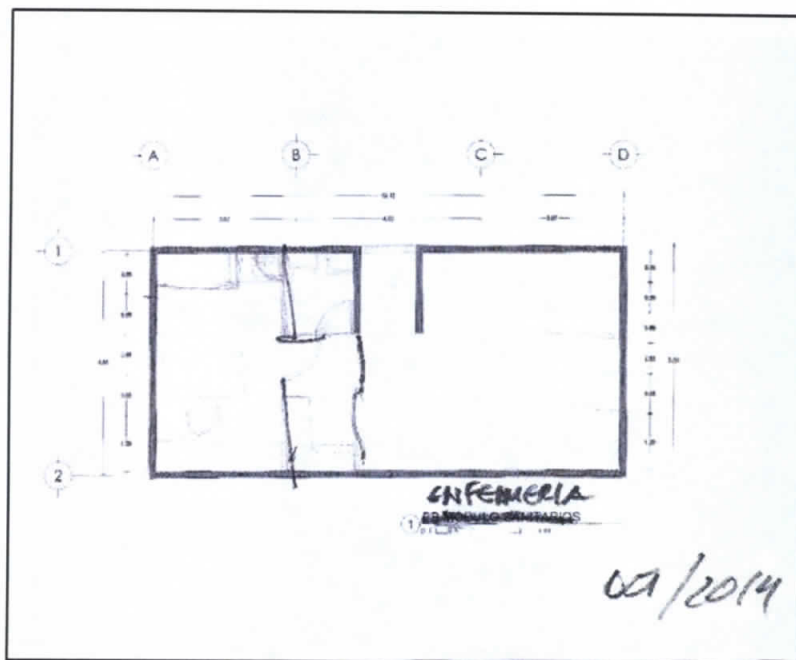


Figura 6.155.- Corrección planta- Enfermería. (FUENTE: Coordinación de Vinculación y Proyectos Especiales, Facultad de Arquitectura 2014)

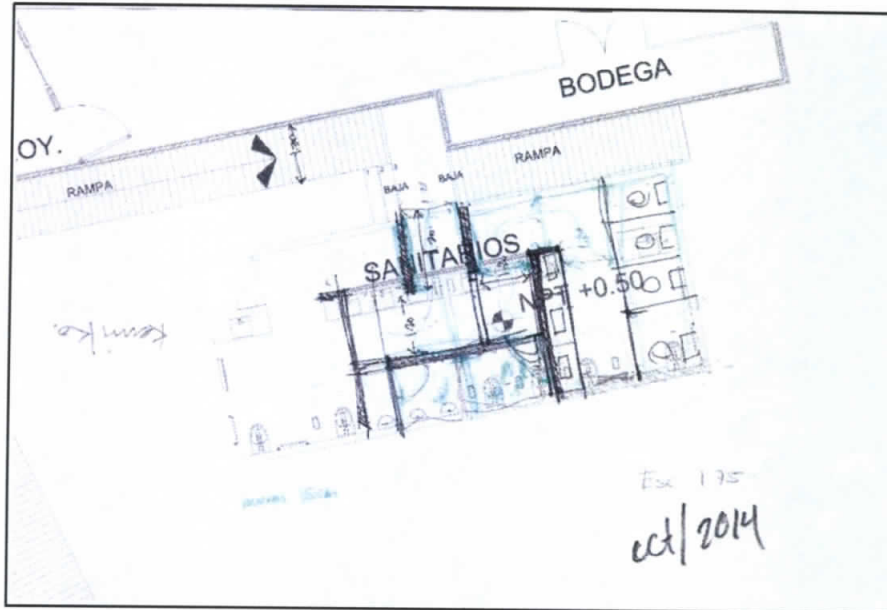


Figura 6.156.- Corrección planta- Modulo Sanitarios. (FUENTES: Coordinación de Vinculación y Proyectos Especiales, Facultad de Arquitectura 2014)

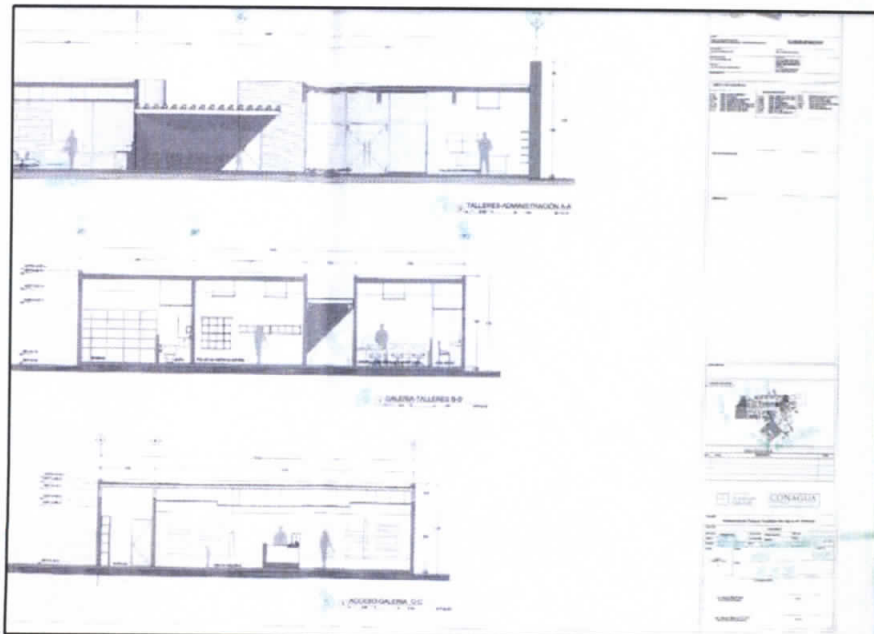


Figura 6.157.- Revisión de cortes-Administración/ Galería/Talleres/ Cafetería. (FUENTE: Coordinación de Vinculación y Proyectos Especiales, Facultad de Arquitectura 2014)

ESTUDIO PARA EL PROYECTO HIDROLÓGICO PARA PROTEGER A LA POBLACIÓN DE INUNDACIONES Y APROVECHAR MEJOR EL AGUA (PROHTAB)

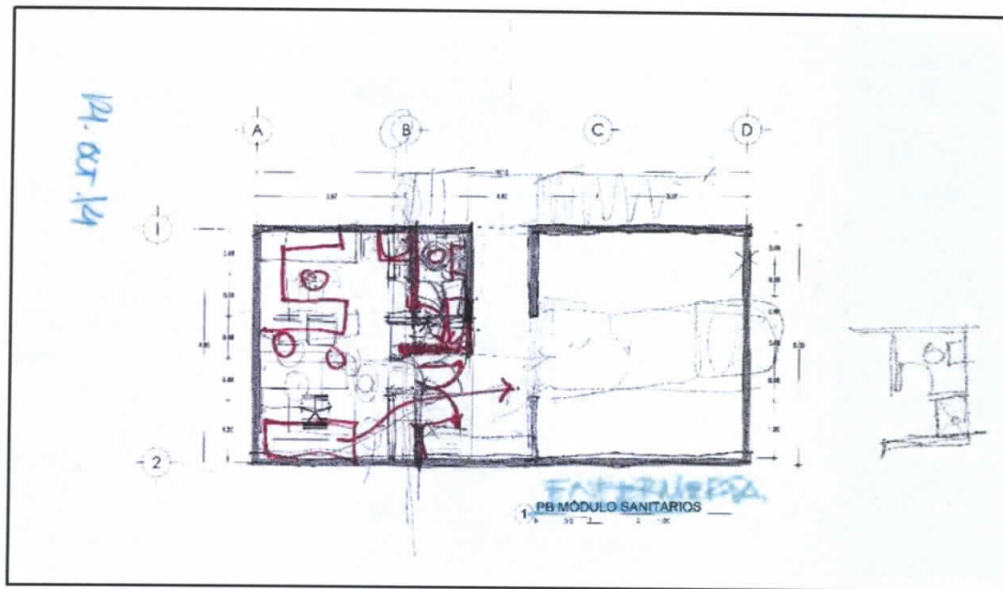


Figura 6.158.- Revisión de planta- Enfermería. (FUENTE: Coordinación de Vinculación y Proyectos Especiales, Facultad de Arquitectura 2014)

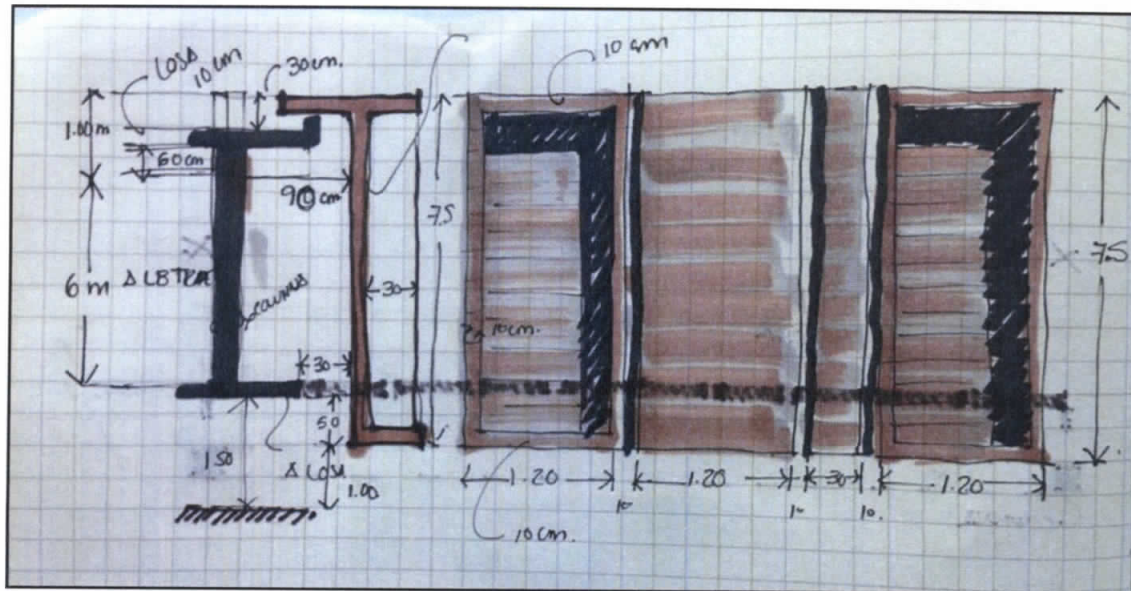


Figura 6.159.- Detalle de celosía en fachada del museo. (FUENTE: Coordinación de Vinculación y Proyectos Especiales, Facultad de Arquitectura 2014)

A handwritten signature or set of initials in the bottom right corner of the page.

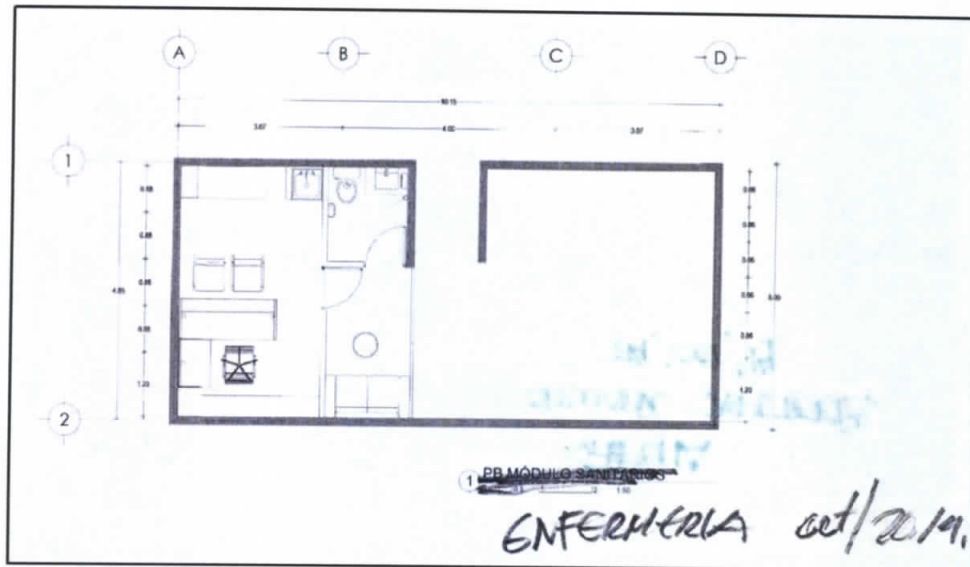


Figura 6.160.- Corrección de planta-Enfermería. (FUENTE: Coordinación de Vinculación y Proyectos Especiales, Facultad de Arquitectura 2014)

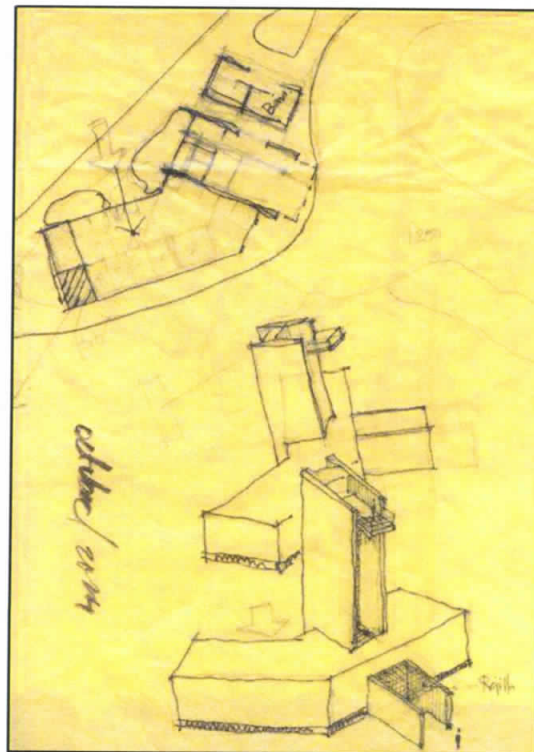


Figura 6.161.- Croquis de propuesta torre de observaciones. (FUENTE: Coordinación de Vinculación y Proyectos Especiales, Facultad de Arquitectura 2014)

ESTUDIO PARA EL PROYECTO HIDROLÓGICO PARA PROTEGER A LA POBLACIÓN DE INUNDACIONES Y APROVECHAR MEJOR EL AGUA (PROHTAB)

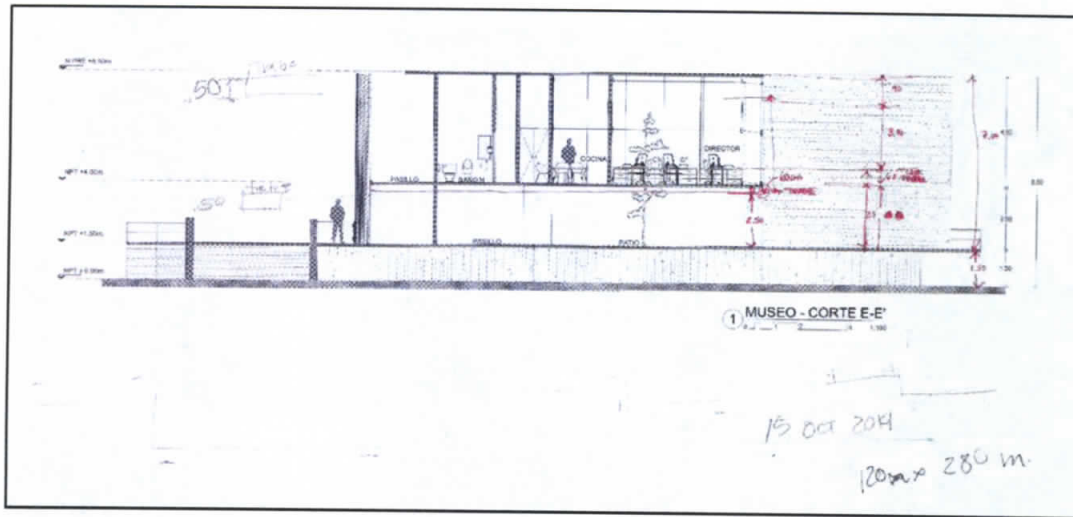


Figura 6.162.- Corrección de corte-Museo. (FUENTE: Coordinación de Vinculación y Proyectos Especiales, Facultad de Arquitectura 2014)

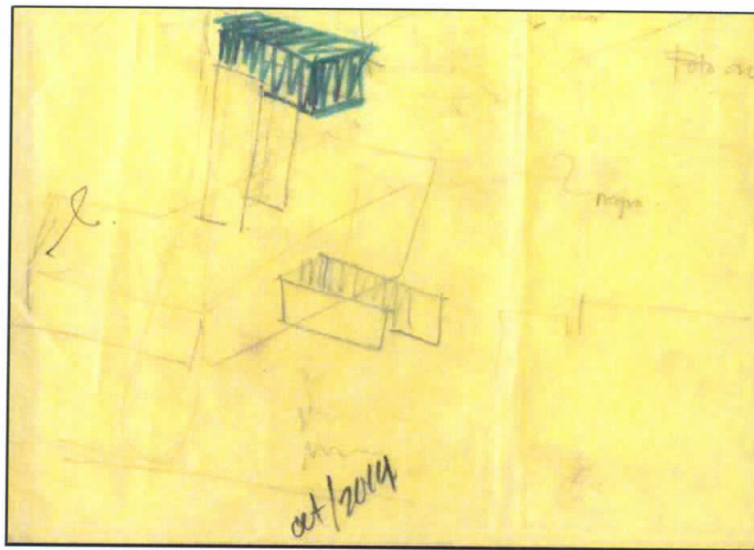


Figura 6.163.- Croquis de propuesta torre de observaciones. (FUENTE: Coordinación de Vinculación y Proyectos Especiales, Facultad de Arquitectura 2014)

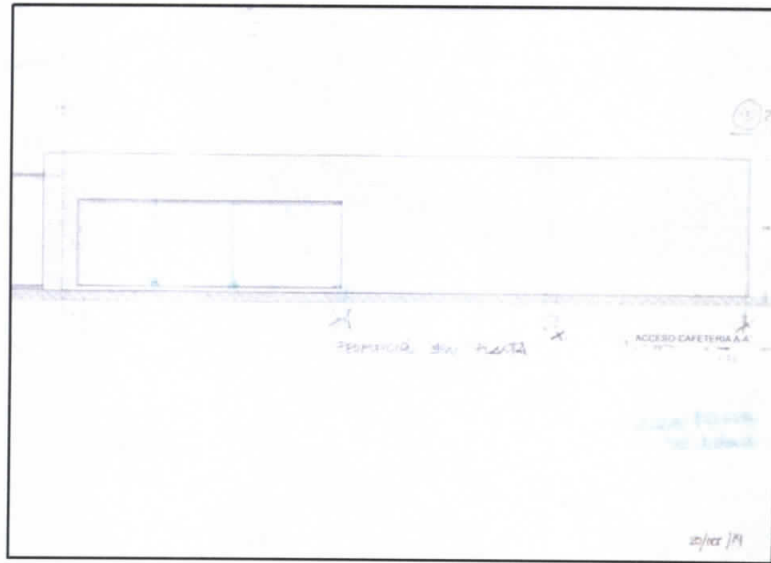


Figura 6.164.- Revisión de fachada-Cafetería. (FUENTE: Coordinación de Vinculación y Proyectos Especiales, Facultad de Arquitectura 2014)

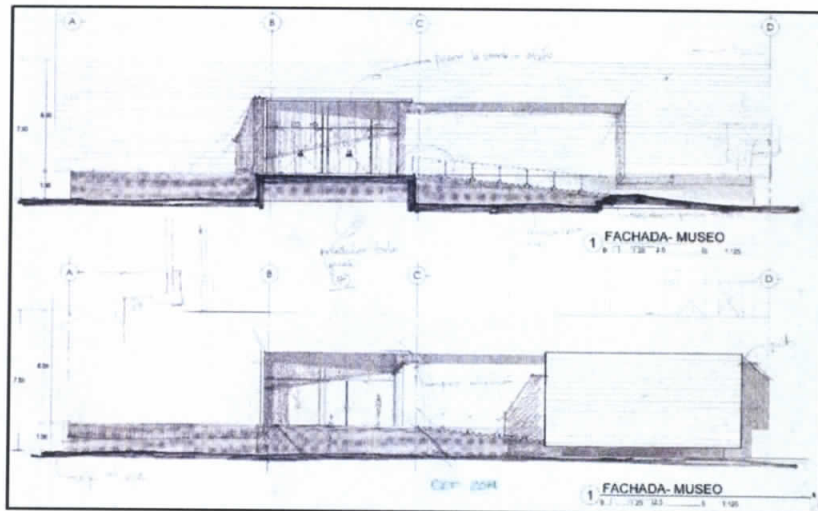


Figura 6.165.- Fachada-Museo. (FUENTE: Coordinación de Vinculación y Proyectos Especiales, Facultad de Arquitectura 2014)

A handwritten signature or set of initials in blue ink, located in the bottom right corner of the page.

ESTUDIO PARA EL PROYECTO HIDROLÓGICO PARA PROTEGER A LA POBLACIÓN DE INUNDACIONES Y APROVECHAR MEJOR EL AGUA (PROHTAB)

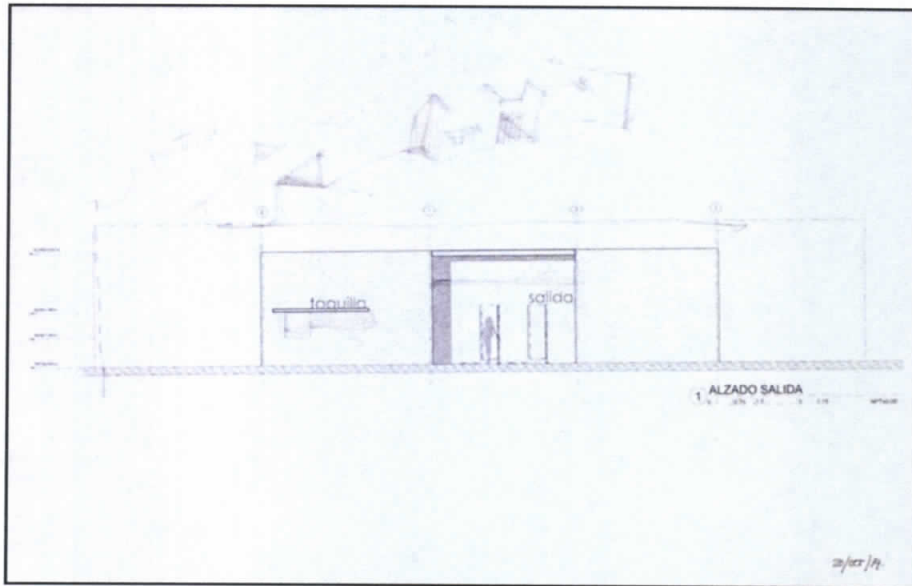


Figura 6.166.- Corrección de dibujo en fachada de salida. (FUENTE: Coordinación de Vinculación y Proyectos Especiales, Facultad de Arquitectura 2014)

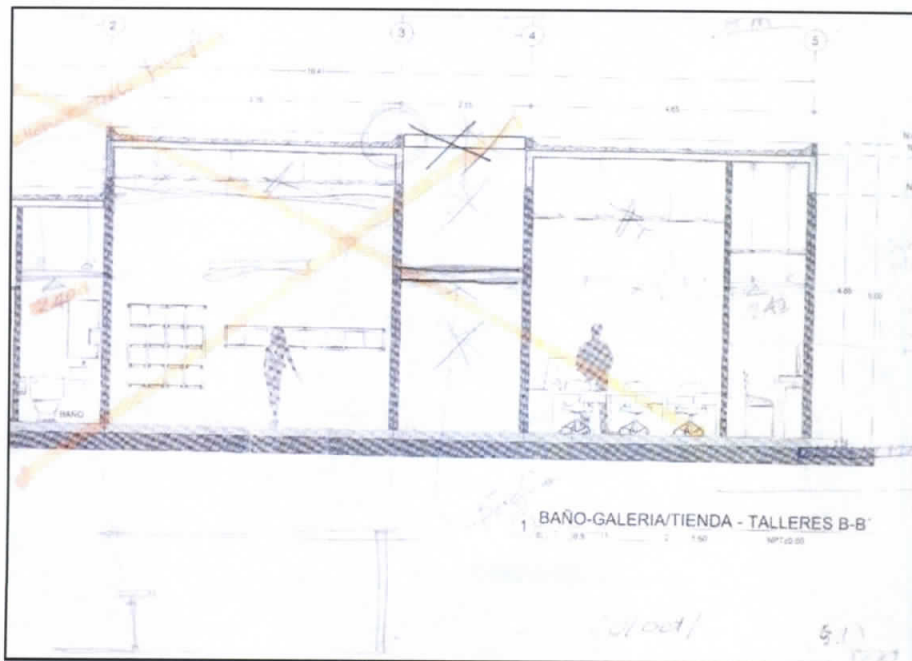


Figura 6.167.- Revisión de corte-Talleres. (FUENTE: Coordinación de Vinculación y Proyectos Especiales, Facultad de Arquitectura 2014)

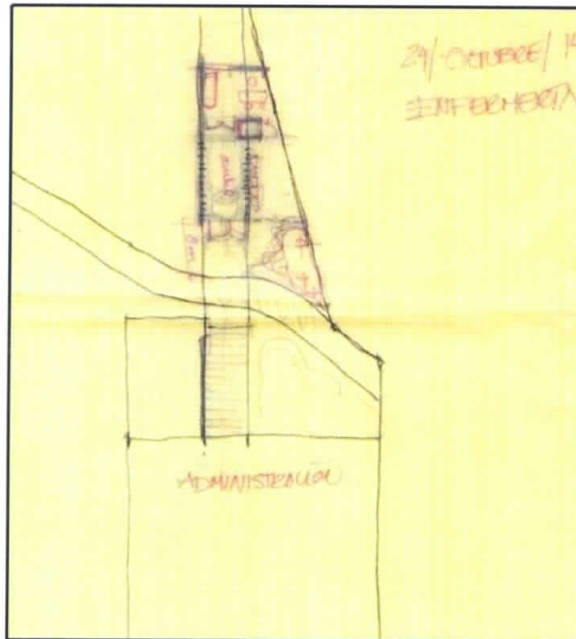


Figura 6.168.- Croquis final de planta-Enfermería. (FUENTE: Coordinación de Vinculación y Proyectos Especiales, Facultad de Arquitectura 2014)

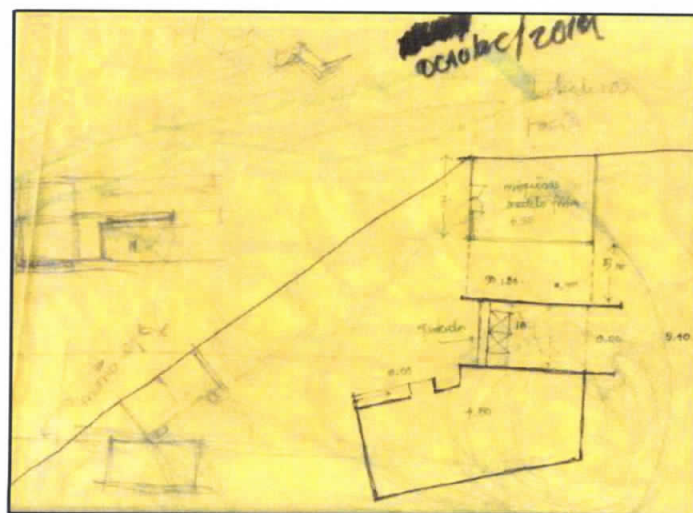


Figura 6.169.- Croquis planta-Torre/Mirador 1.0. (FUENTE: Coordinación de Vinculación y Proyectos Especiales, Facultad de Arquitectura 2014)

ESTUDIO PARA EL PROYECTO HIDROLÓGICO PARA PROTEGER A LA POBLACIÓN DE INUNDACIONES Y APROVECHAR MEJOR EL AGUA (PROHTAB)

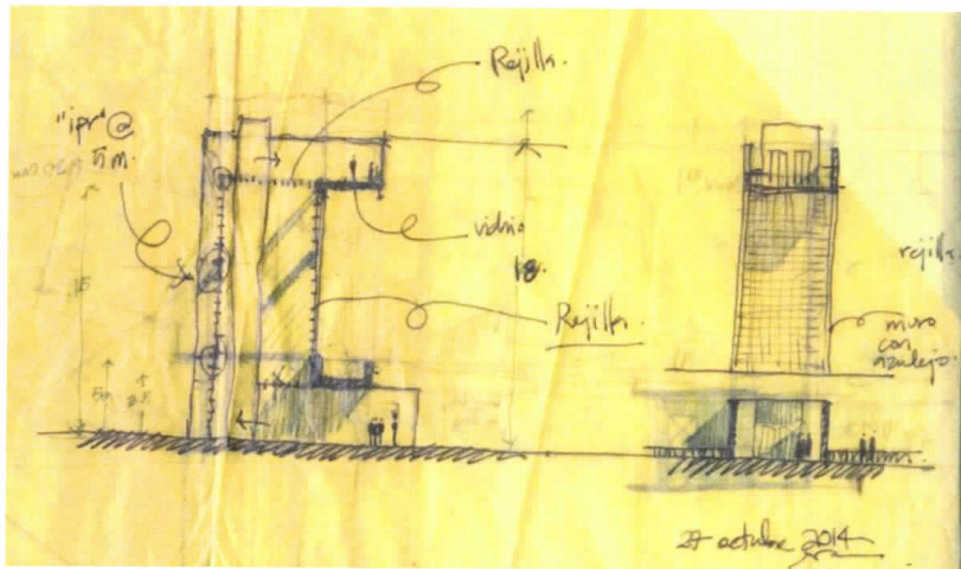


Figura 6.170.- Croquis planta-Torre/Mirador 1.1. (FUENTE: Coordinación de Vinculación y Proyectos Especiales, Facultad de Arquitectura 2014)

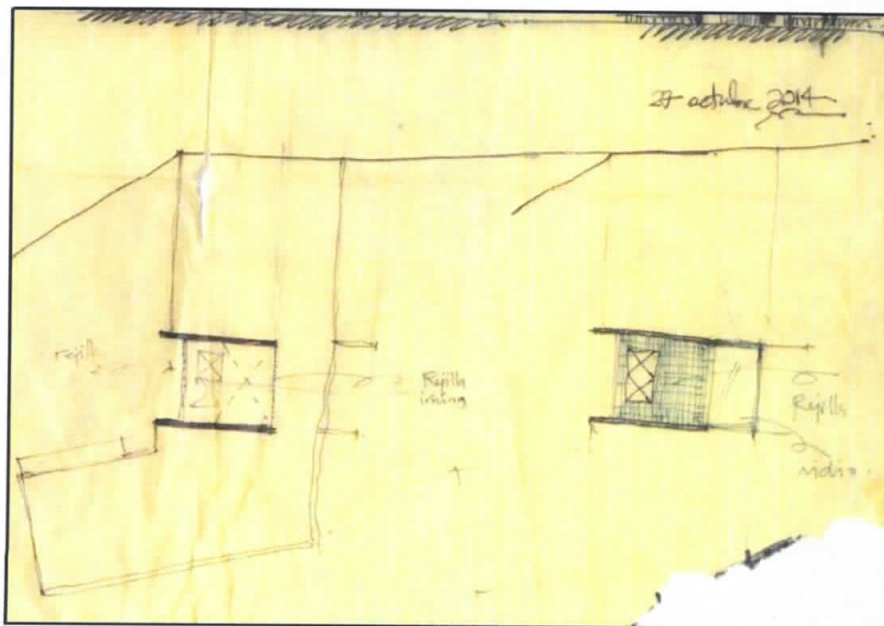


Figura 6.171.- Croquis corte/fachada -Torre/Mirador. (FUENTE: Coordinación de Vinculación y Proyectos Especiales, Facultad de Arquitectura 2014)

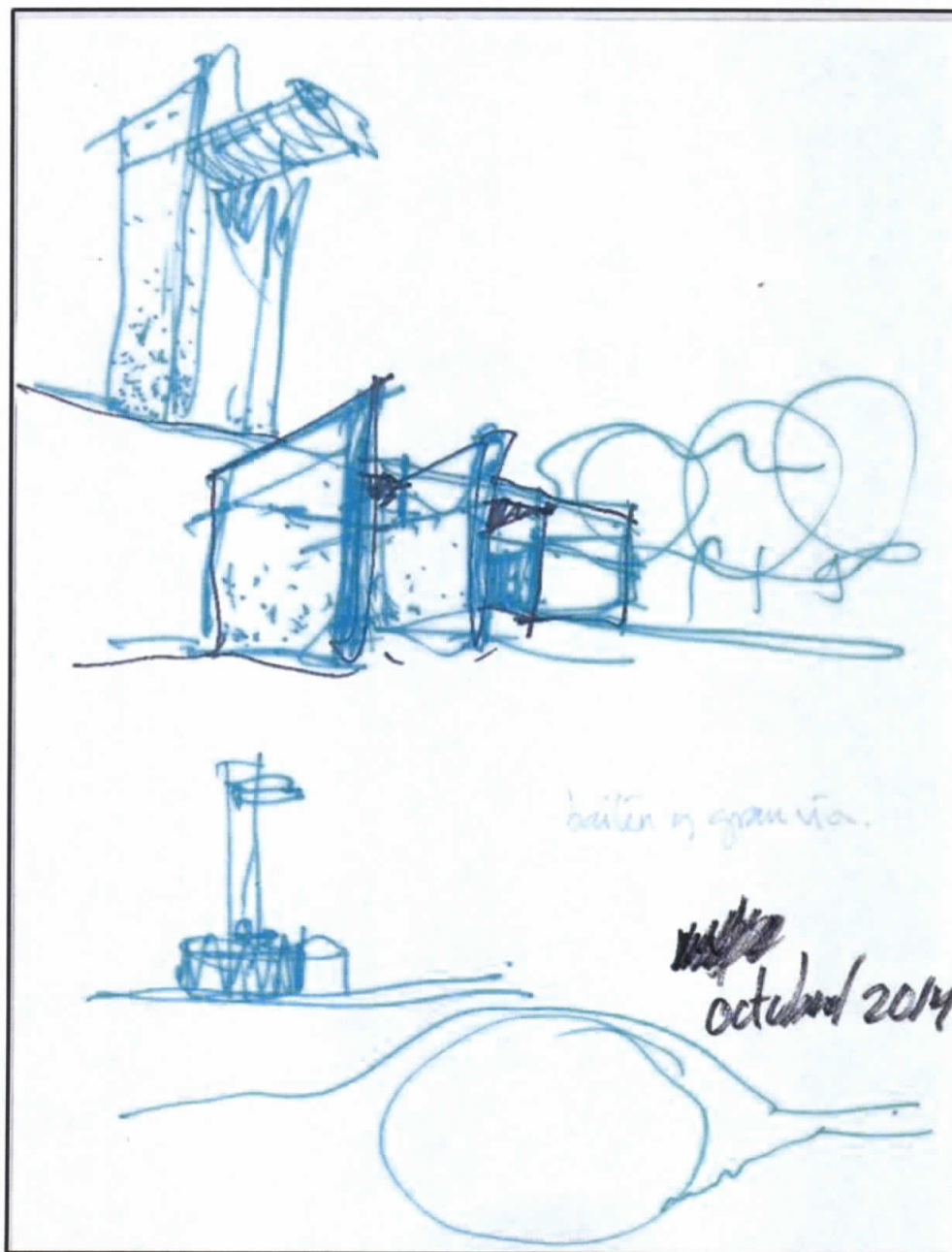


Figura 6.172.- Perspectiva –Torre de observaciones. (FUENTE: Coordinación de Vinculación y Proyectos Especiales, Facultad de Arquitectura 2014)

ESTUDIO PARA EL PROYECTO HIDROLÓGICO PARA PROTEGER A LA POBLACIÓN DE INUNDACIONES Y APROVECHAR MEJOR EL AGUA (PROHTAB)

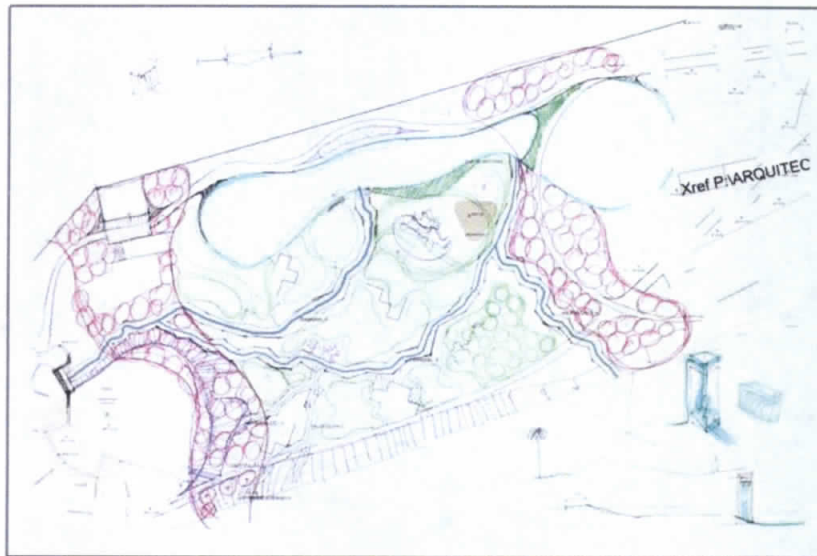


Figura 6.173.- Bosquejo del modelo físico. (FUENTE: Coordinación de Vinculación y Proyectos Especiales, Facultad de Arquitectura 2014)

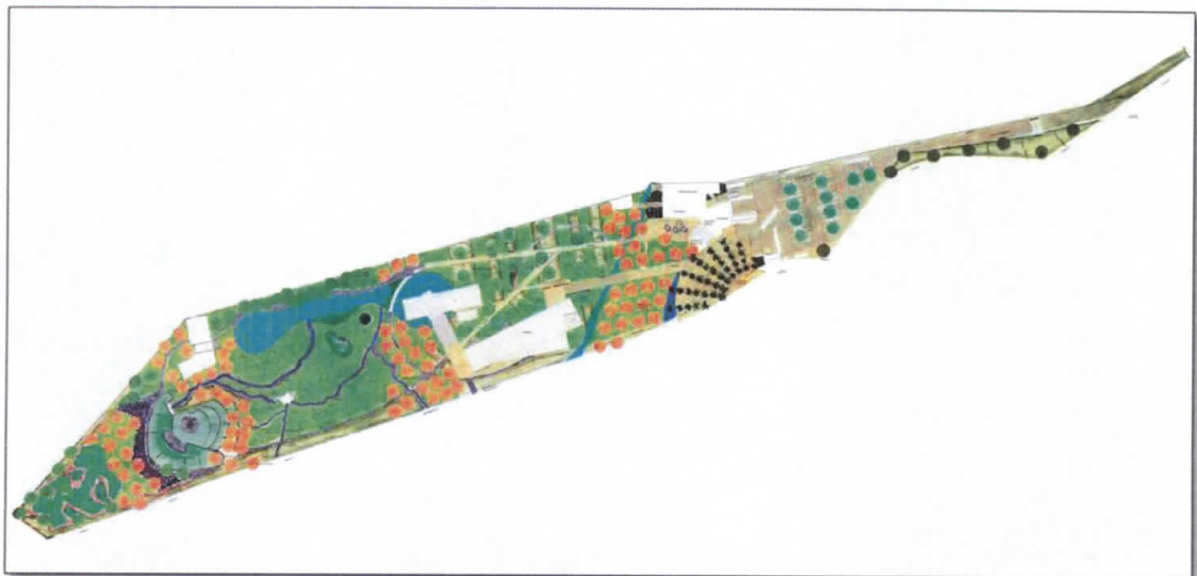


Figura 6.174.- Planta de conjunto del PTA. (FUENTE: Coordinación de Vinculación y Proyectos Especiales, Facultad de Arquitectura 2014)

A handwritten signature or set of initials in the bottom right corner of the page.

Se terminaron las correcciones de las plantas y fachadas de los elementos del parque temático del agua de Tabasco, para continuar con el desarrollo del anteproyecto.

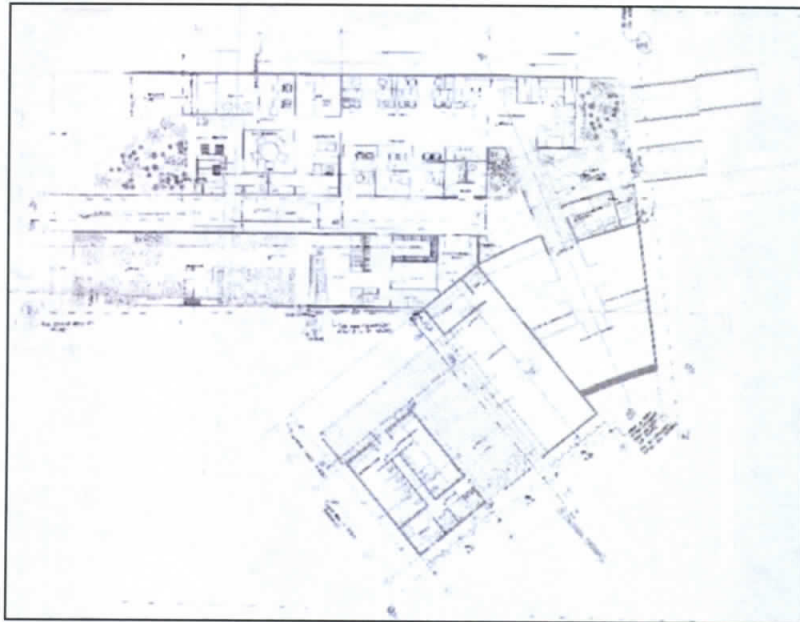


Figura 6.175.- Corrección de planta-admón. (FUENTE: Coordinación de Vinculación y Proyectos Especiales, Facultad de Arquitectura 2014)

A handwritten signature or set of initials in black ink, located in the bottom right corner of the page. The signature is stylized and appears to consist of several overlapping strokes.

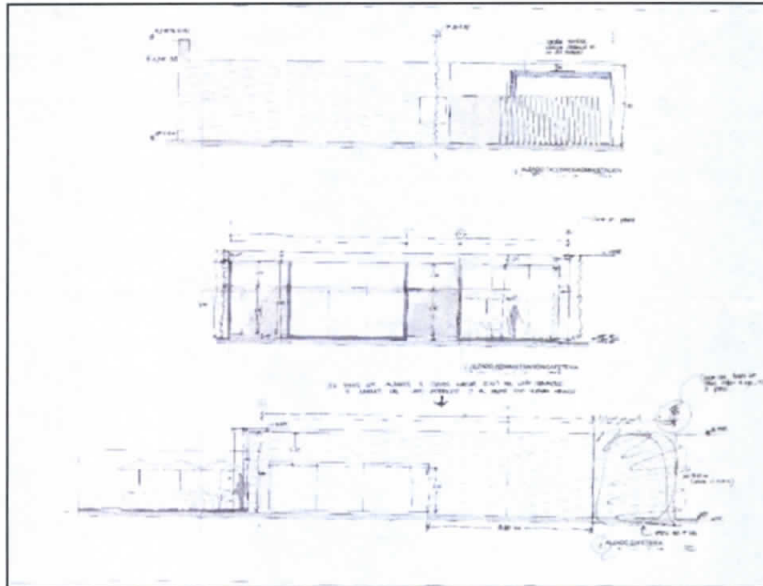


Figura 6.176.- Revisión de fachadas-Talleres/Administración/Cafetería. (FUENTE: Coordinación de Vinculación y Proyectos Especiales, Facultad de Arquitectura 2014)

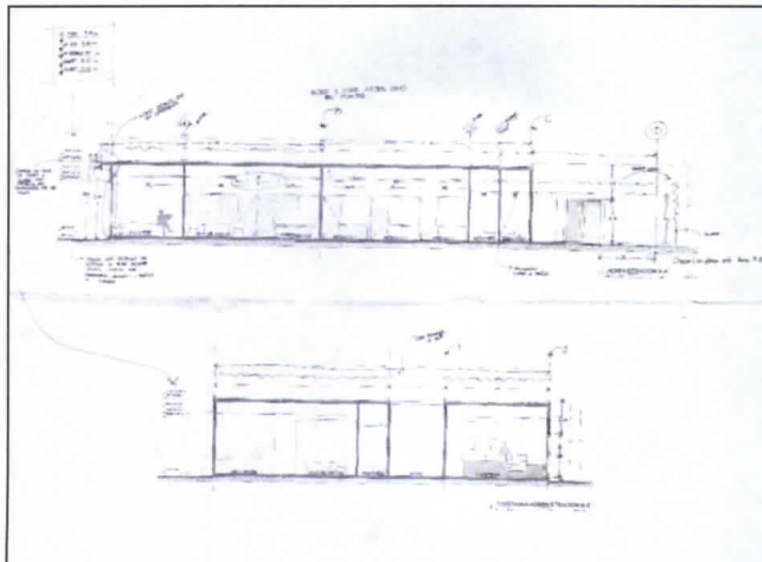


Figura 6.177.- Revisión de cortes-Administración/Cafetería. (FUENTE: Coordinación de Vinculación y Proyectos Especiales, Facultad de Arquitectura 2014)

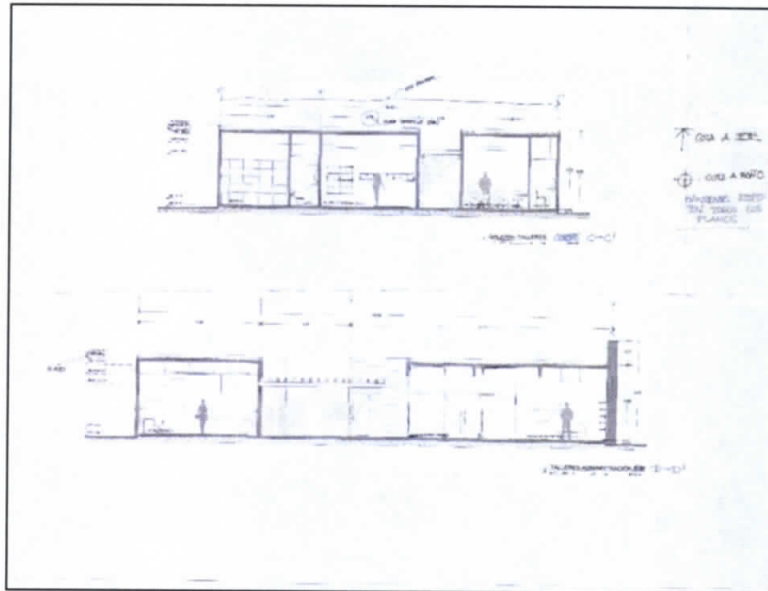


Figura 6.178.- Revisión de cortes-Talleres/Administración/Galería. (FUENTE: Coordinación de Vinculación y Proyectos Especiales, Facultad de Arquitectura 2014)

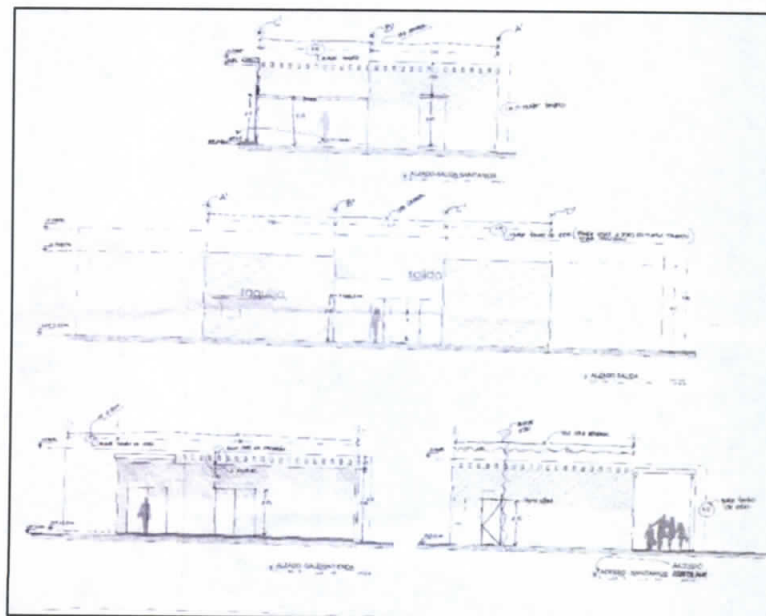


Figura 6.179.- Revisión de fachadas-Acceso/Baños. (FUENTE: Coordinación de Vinculación y Proyectos Especiales, Facultad de Arquitectura 2014)

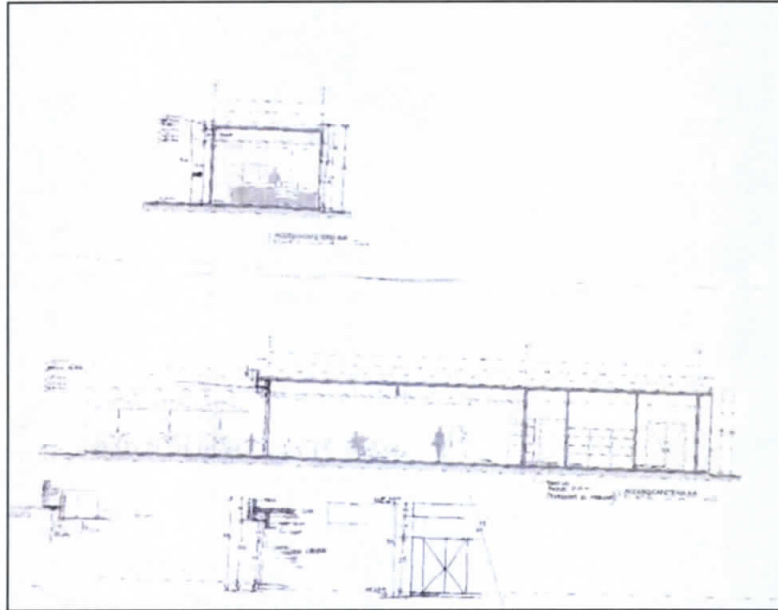


Figura 6.180.- Revisión de dibujo de cortes-Cafetería. (FUENTE: Coordinación de Vinculación y Proyectos Especiales, Facultad de Arquitectura 2014)

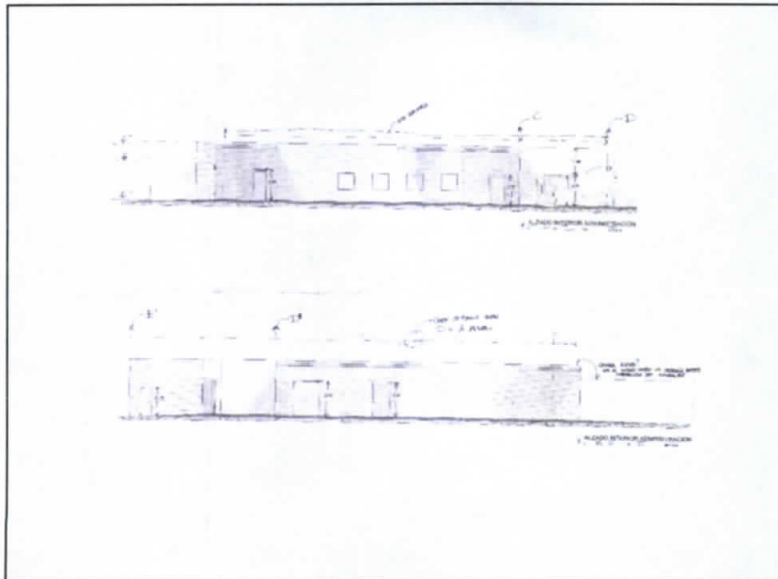


Figura 6.181.- Revisión de dibujo de fachadas interiores Administración/Cafetería. (FUENTE: Coordinación de Vinculación y Proyectos Especiales, Facultad de Arquitectura 2014)

Handwritten signature or initials in the bottom right corner of the page.

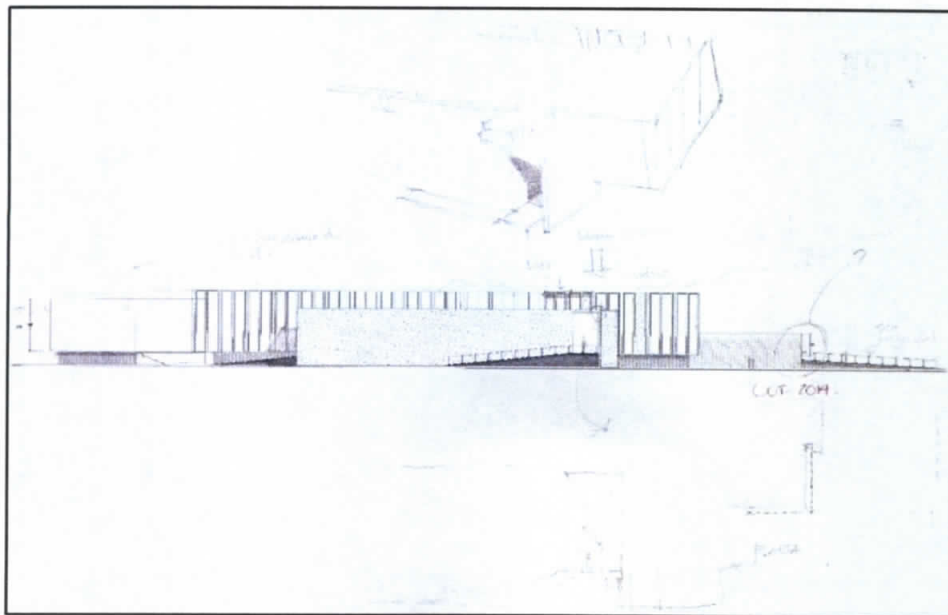


Figura 6.182.- Revisión de fachadas-Museo. (FUENTE: Coordinación de Vinculación y Proyectos Especiales, Facultad de Arquitectura 2014)

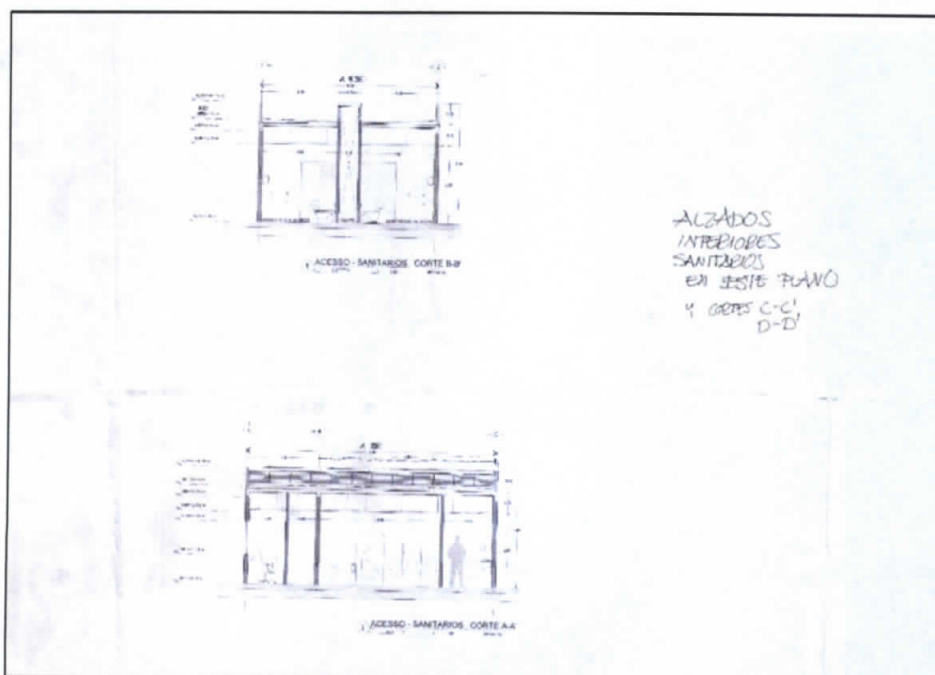


Figura 6.183.- Revisión de cortes-Servicios. (FUENTE: Coordinación de Vinculación y Proyectos Especiales, Facultad de Arquitectura 2014)

Handwritten signature or initials.

ESTUDIO PARA EL PROYECTO HIDROLÓGICO PARA PROTEGER A LA
POBLACIÓN DE INUNDACIONES Y APROVECHAR MEJOR EL AGUA
(PROHTAB)

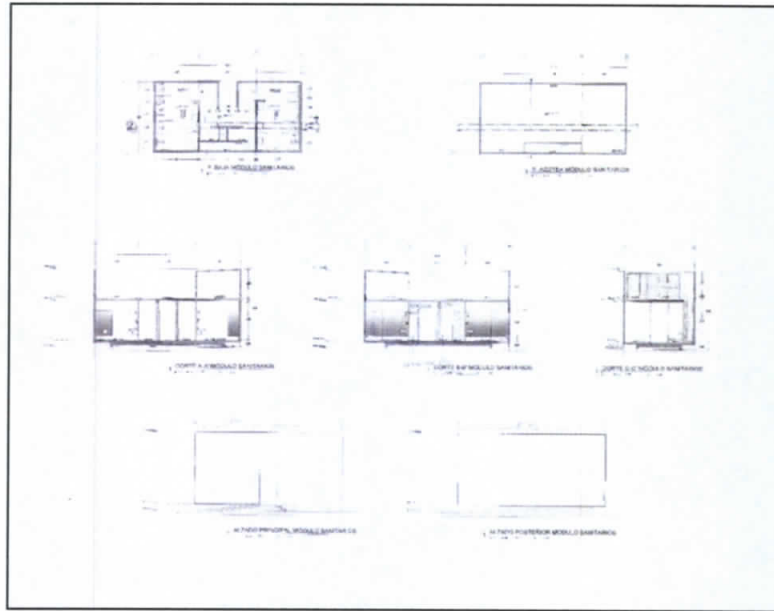


Figura 6.184.- Planta/cortes/fachadas-Modulo Baño. (FUENTE: Coordinación de Vinculación y Proyectos Especiales, Facultad de Arquitectura 2014)

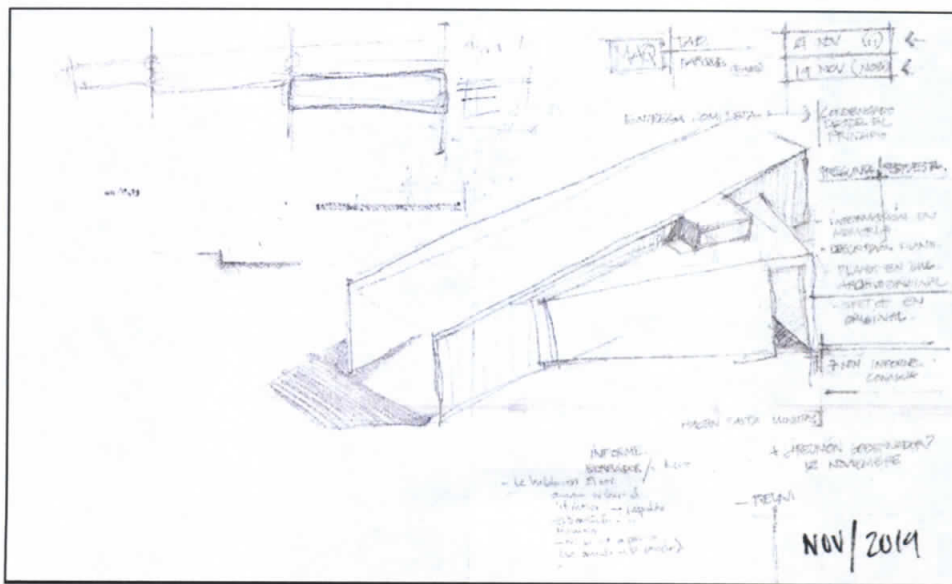


Figura 6.185.- Perspectiva- Museo. (FUENTE: Coordinación de Vinculación y Proyectos Especiales, Facultad de Arquitectura 2014)

Handwritten signature or initials.

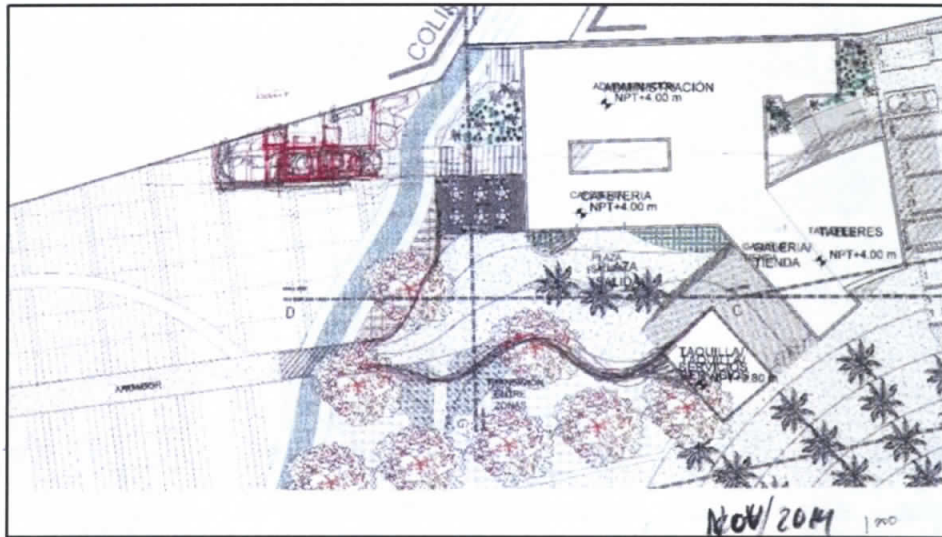


Figura 6.186.- Croquis de planta-Enfermería. (FUENTE: Coordinación de Vinculación y Proyectos Especiales, Facultad de Arquitectura 2014)

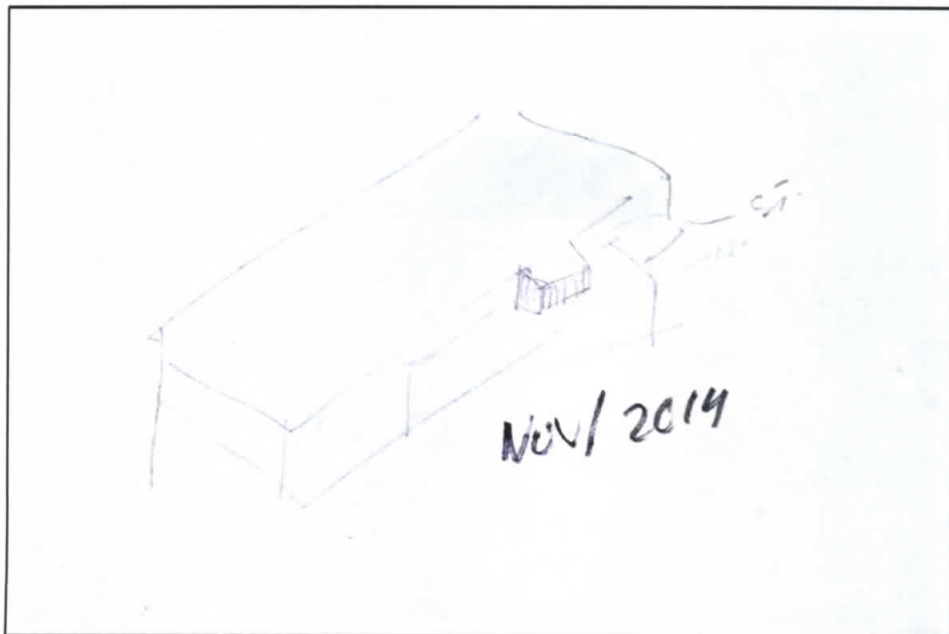


Figura 6.187.- Perspectiva-Museo. (FUENTE: Coordinación de Vinculación y Proyectos Especiales, Facultad de Arquitectura 2014)

ESTUDIO PARA EL PROYECTO HIDROLÓGICO PARA PROTEGER A LA POBLACIÓN DE INUNDACIONES Y APROVECHAR MEJOR EL AGUA (PROHTAB)

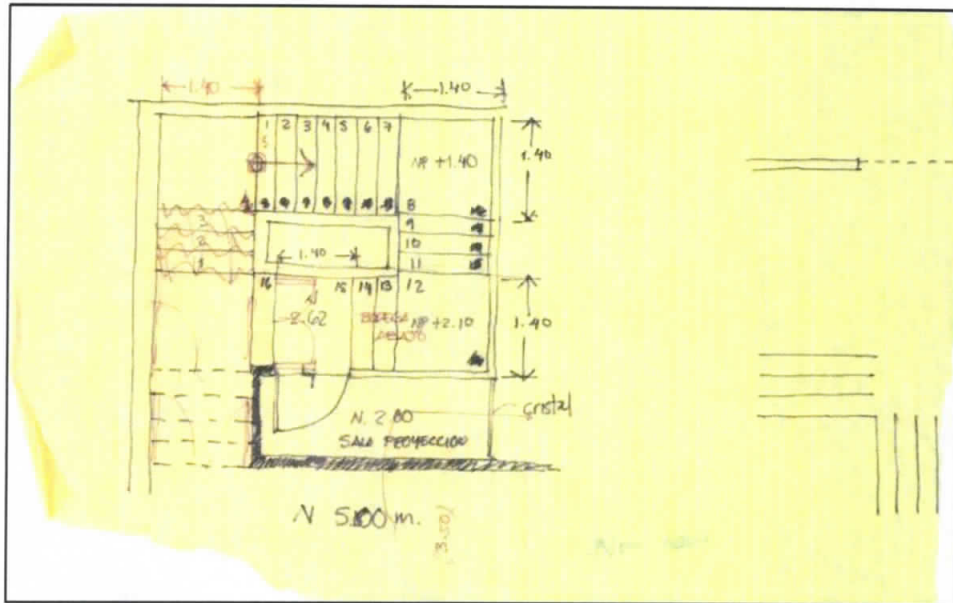


Figura 6.188.- Croquis escaleras-Museo. (FUENTE: Coordinación de Vinculación y Proyectos Especiales, Facultad de Arquitectura 2014)

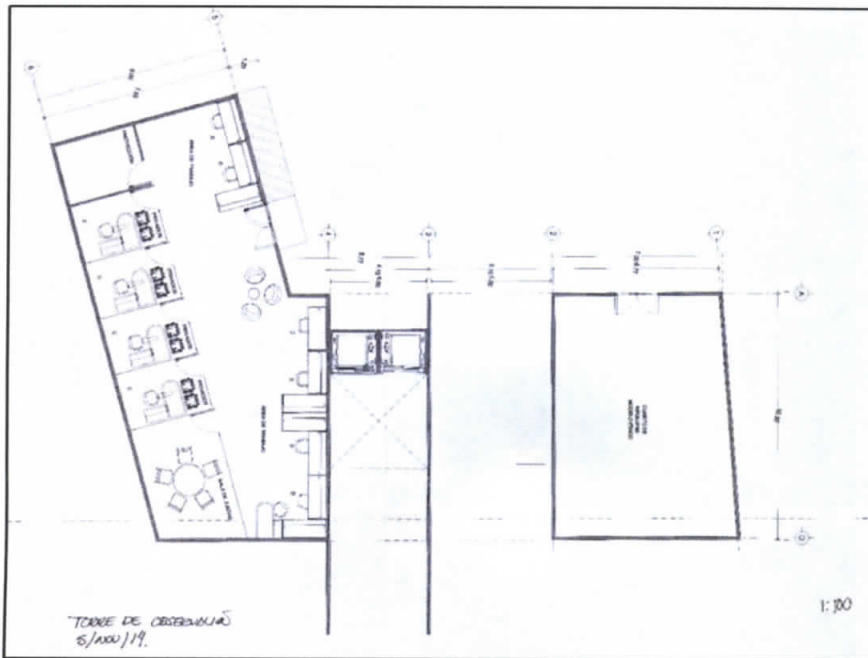


Figura 6.189.- Revisión planta-Enfermería. (FUENTE: Coordinación de Vinculación y Proyectos Especiales, Facultad de Arquitectura 2014)

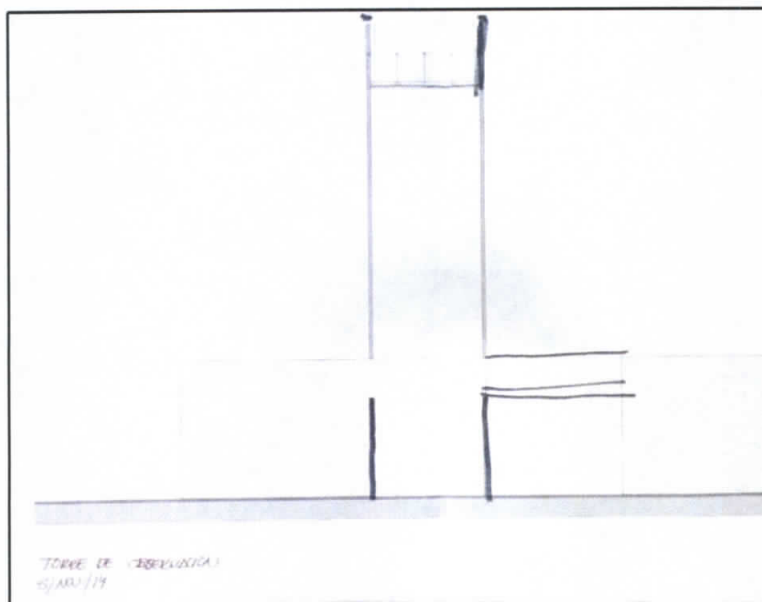


Figura 6.190.- Revisión alzado-Torre/Mirador. (FUENTE: Coordinación de Vinculación y Proyectos Especiales, Facultad de Arquitectura 2014)

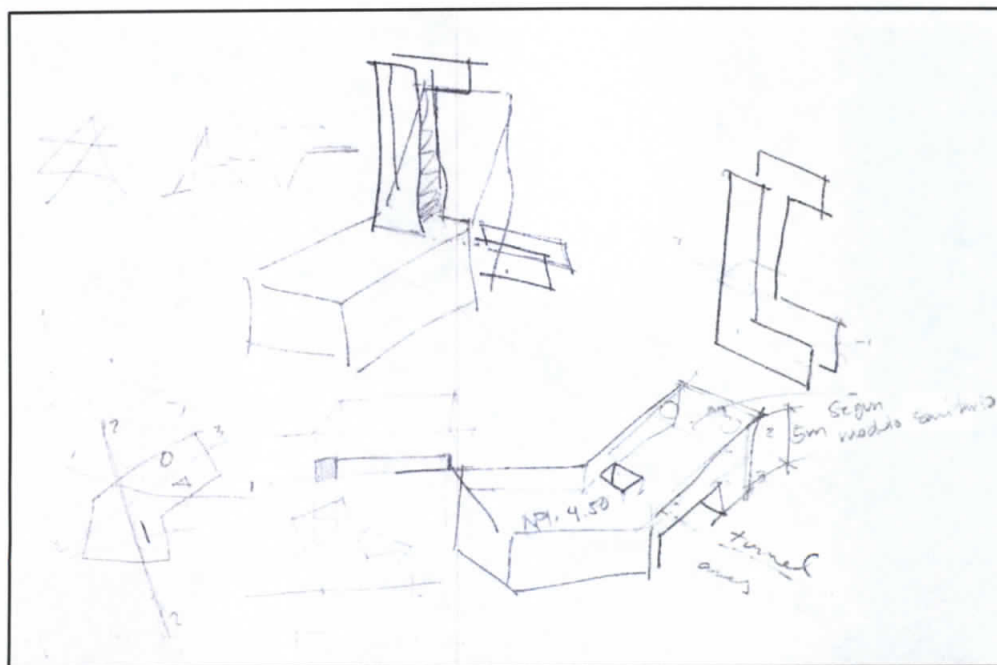


Figura 6.191.- Perspectiva-Torre/Mirador. (FUENTE: Coordinación de Vinculación y Proyectos Especiales, Facultad de Arquitectura 2014)

VF

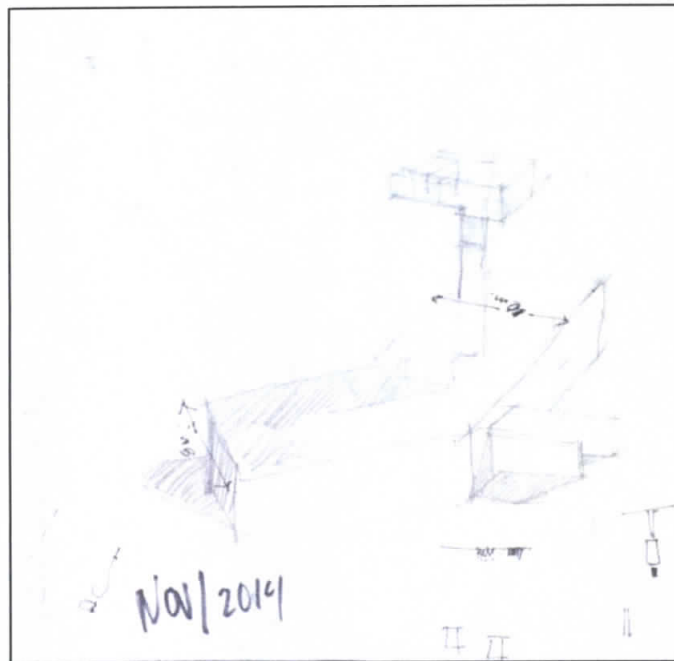


Figura 6.192.- Perspectiva-Torre/Mirador. (FUENTE: Coordinación de Vinculación y Proyectos Especiales, Facultad de Arquitectura 2014)

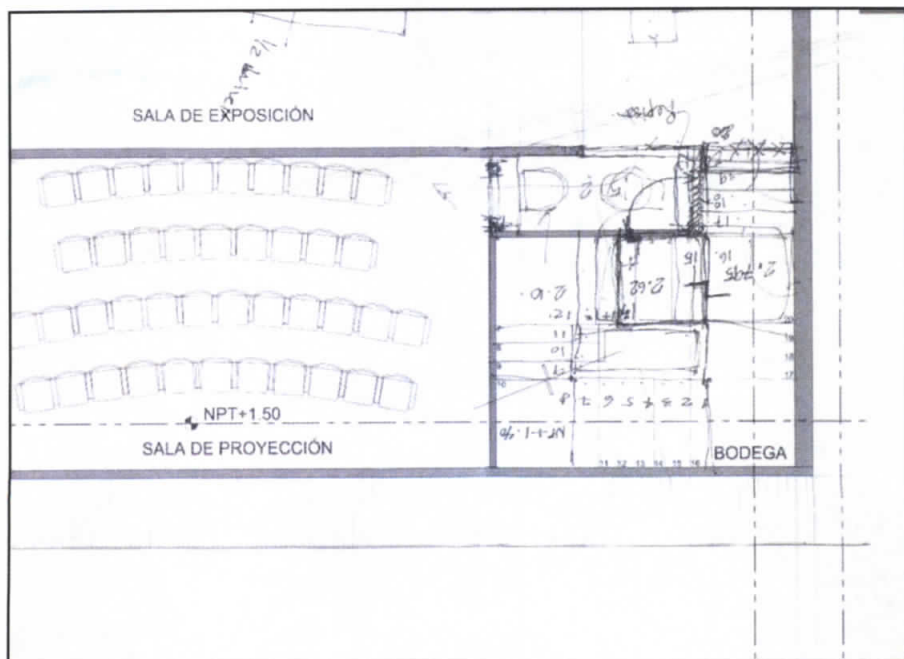


Figura 6.193.- Revisión planta-Bodega. (FUENTE: Coordinación de Vinculación y Proyectos Especiales, Facultad de Arquitectura 2014)

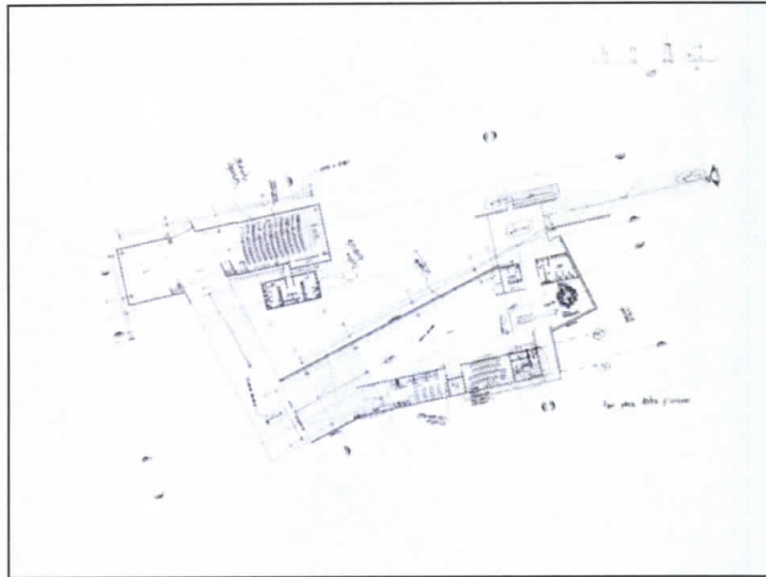


Figura 6.194.- Revisión planta-Museo. (FUENTE: Coordinación de Vinculación y Proyectos Especiales, Facultad de Arquitectura 2014)

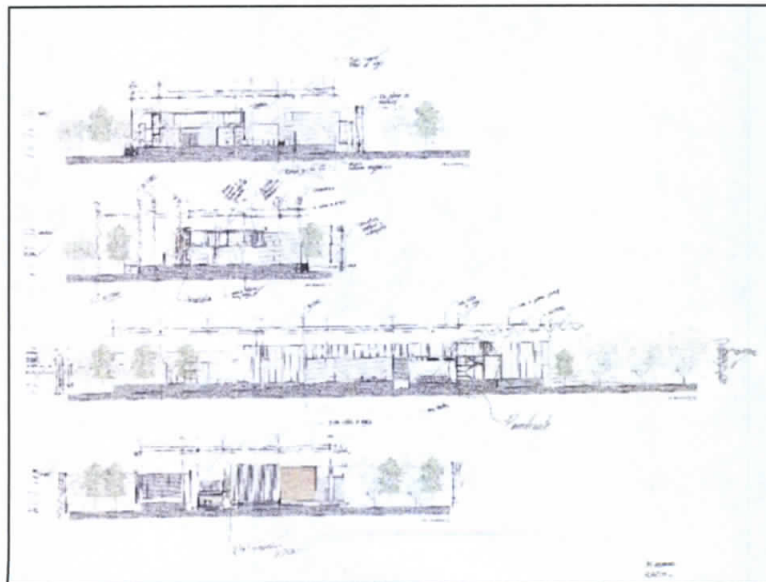


Figura 6.195.- Revisión fachada-Museo. (FUENTE: Coordinación de Vinculación y Proyectos Especiales, Facultad de Arquitectura 2014)

Handwritten signature or initials, possibly 'JK', located in the bottom right corner of the page.

ESTUDIO PARA EL PROYECTO HIDROLÓGICO PARA PROTEGER A LA
POBLACIÓN DE INUNDACIONES Y APROVECHAR MEJOR EL AGUA
(PROHTAB)

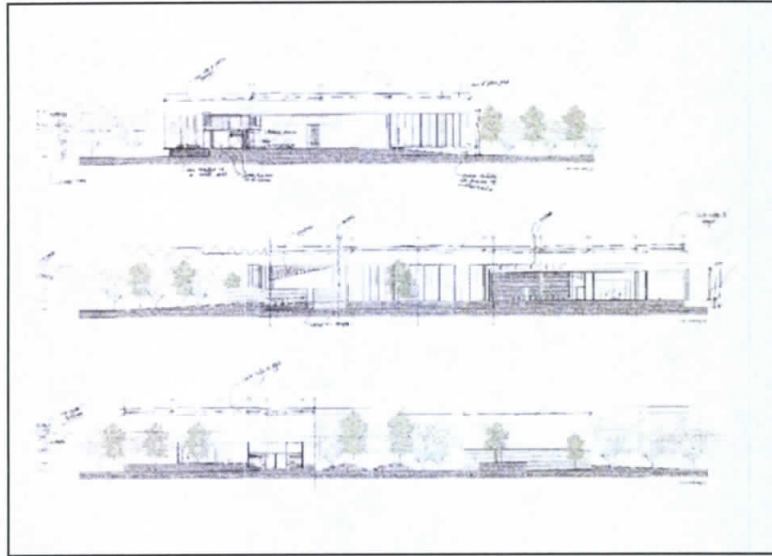


Figura 6.196.- Revisión cortes-Museo. (FUENTE: Coordinación de Vinculación y Proyectos Especiales, Facultad de Arquitectura 2014)

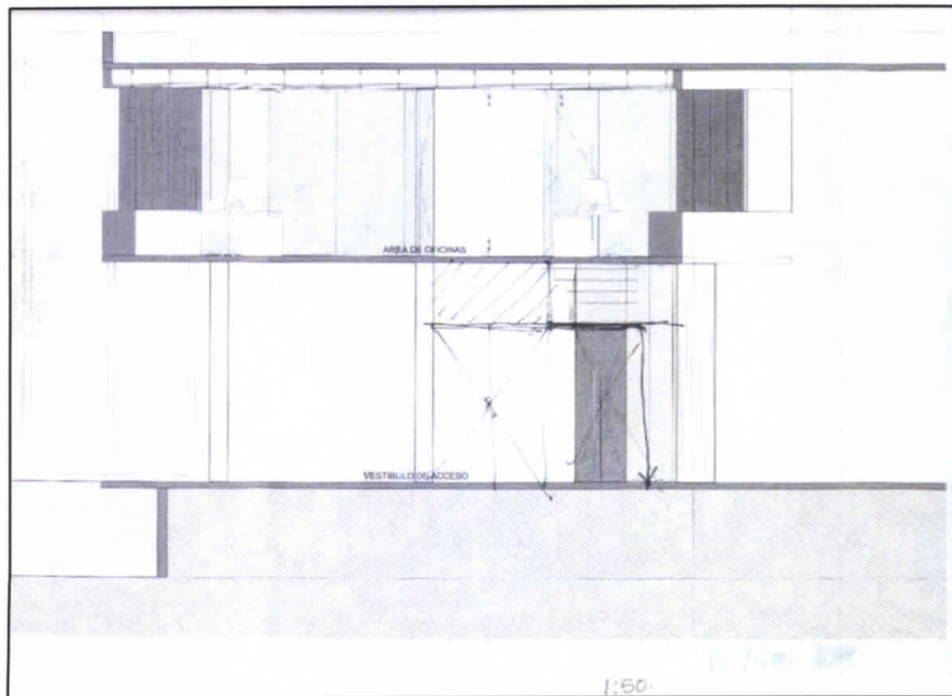


Figura 6.197.- Revisión cortes-Museo-Área administrativa. (FUENTE: Coordinación de Vinculación y Proyectos Especiales, Facultad de Arquitectura 2014)

A handwritten signature or mark in the bottom right corner of the page.

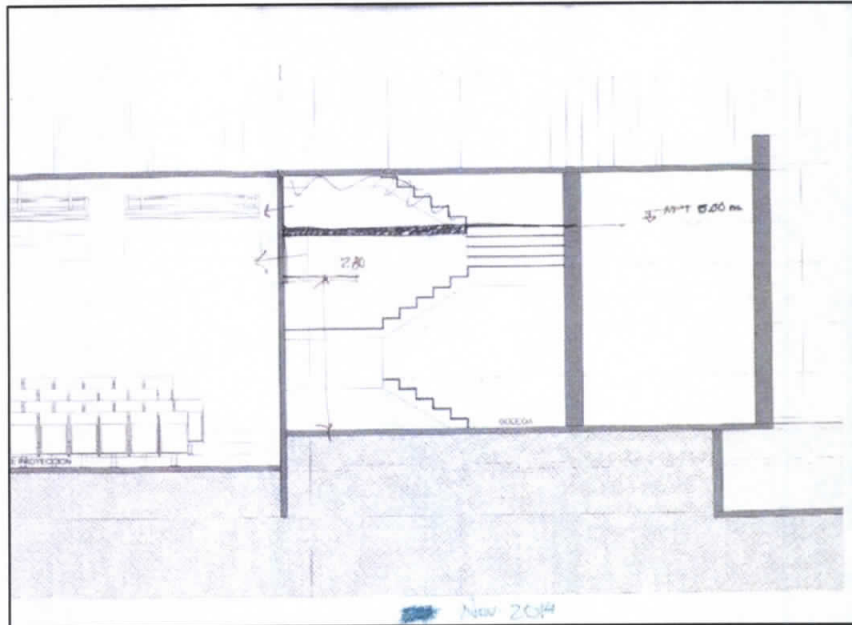


Figura 6.198.- Revisión cortes-Museo-escaleras. (FUENTE: Coordinación de Vinculación y Proyectos Especiales, Facultad de Arquitectura 2014)

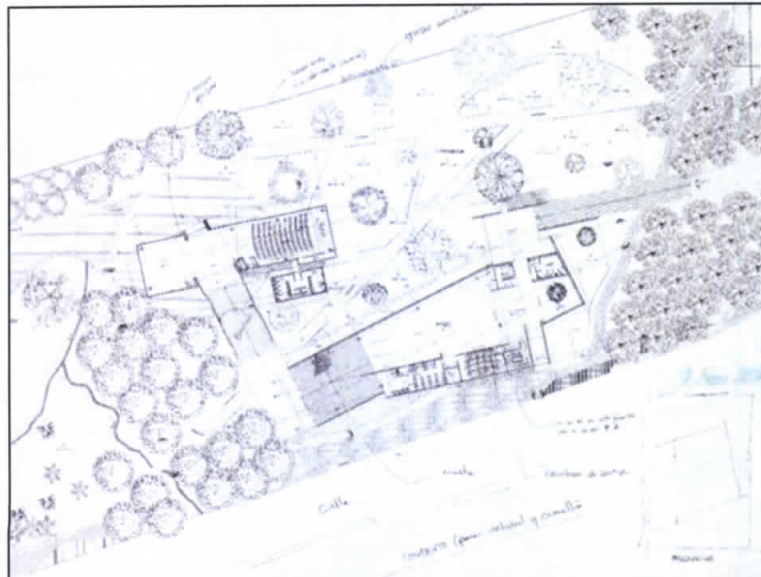


Figura 6.199.- Revisión conjunto Museo. (FUENTE: Coordinación de Vinculación y Proyectos Especiales, Facultad de Arquitectura 2014)

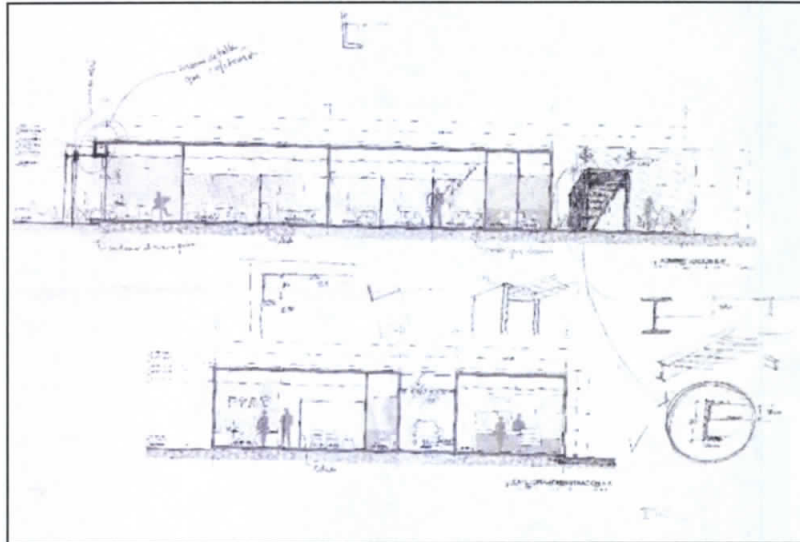


Figura 6.200.- Revisión de fachadas-Interiores Administración/Cafetería. (FUENTE: Coordinación de Vinculación y Proyectos Especiales, Facultad de Arquitectura 2014)

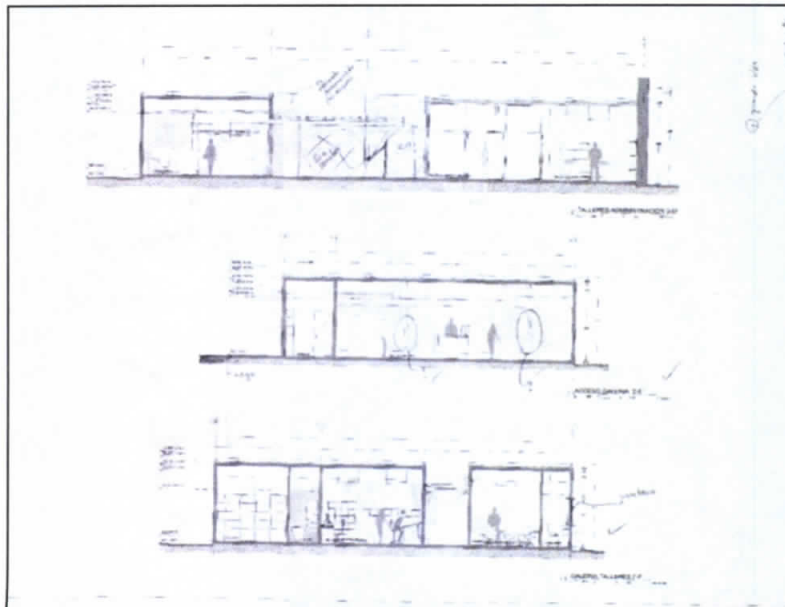


Figura 6.201.- Revisión de cortes-Talleres/ Administración/Galería. (FUENTE: Coordinación de Vinculación y Proyectos Especiales, Facultad de Arquitectura 2014)

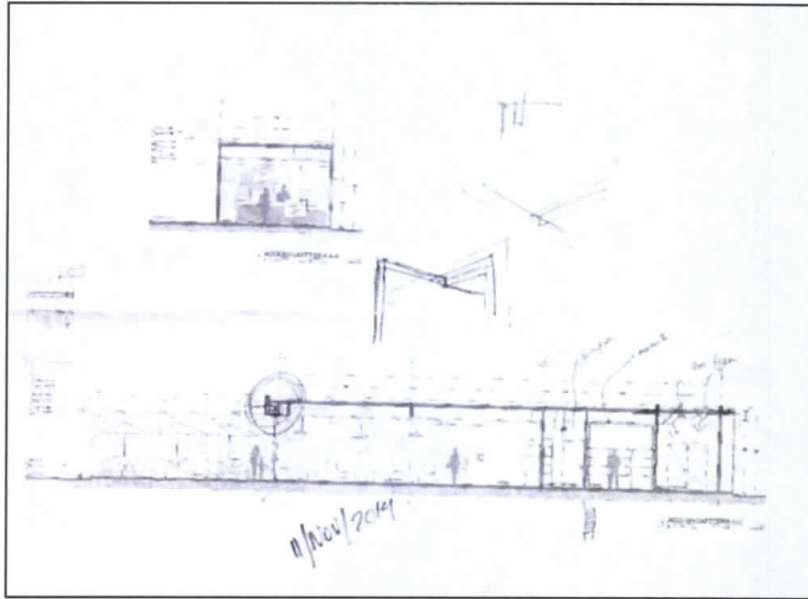


Figura 6.202.- Revisión de cortes-Cafetería. (FUENTE: Coordinación de Vinculación y Proyectos Especiales, Facultad de Arquitectura 2014)

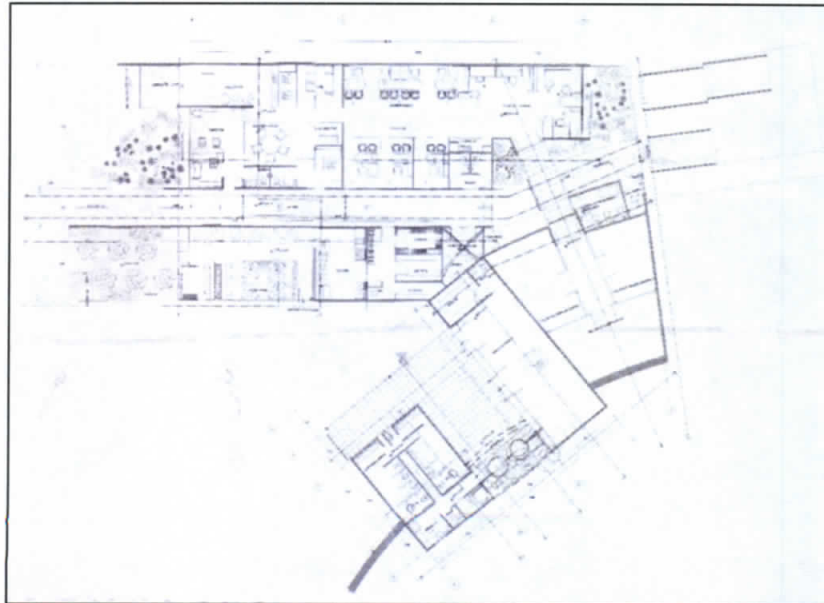


Figura 6.203.- Revisión de planta-Acceso. (FUENTE: Coordinación de Vinculación y Proyectos Especiales, Facultad de Arquitectura 2014)

A handwritten signature or set of initials in the bottom right corner of the page.

ESTUDIO PARA EL PROYECTO HIDROLÓGICO PARA PROTEGER A LA
POBLACIÓN DE INUNDACIONES Y APROVECHAR MEJOR EL AGUA
(PROHTAB)

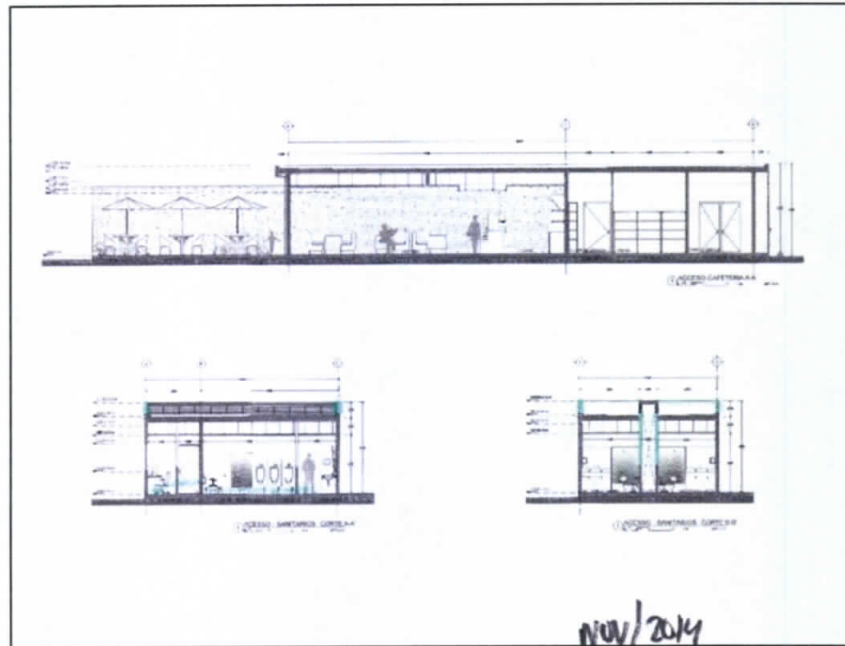


Figura 6.204.- Revisión corte –Cafetería/Servicios. (FUENTE: Coordinación de Vinculación y Proyectos Especiales, Facultad de Arquitectura 2014)

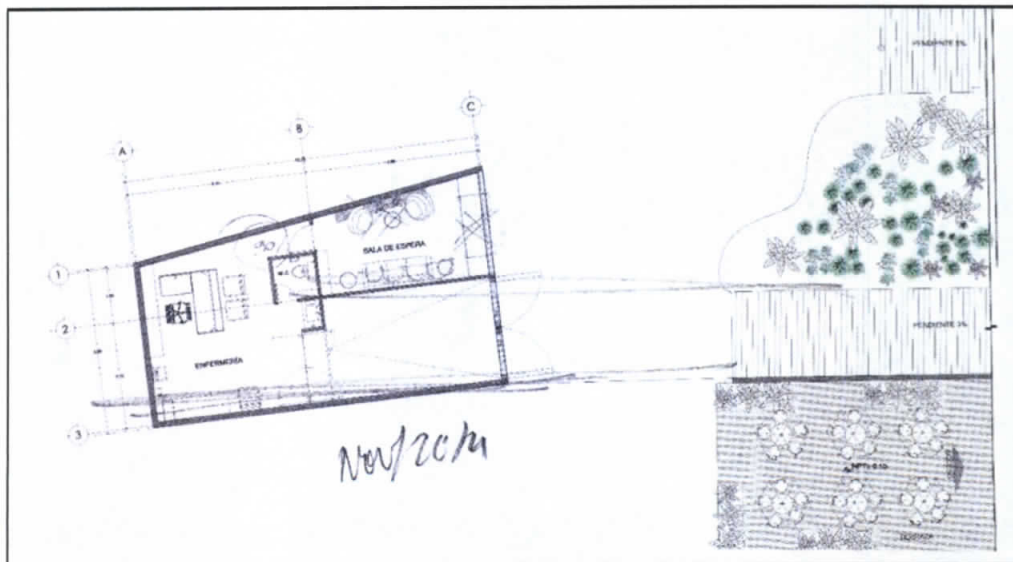


Figura 6.205.- Planta –Enfermería. (FUENTE: Coordinación de Vinculación y Proyectos Especiales, Facultad de Arquitectura 2014)

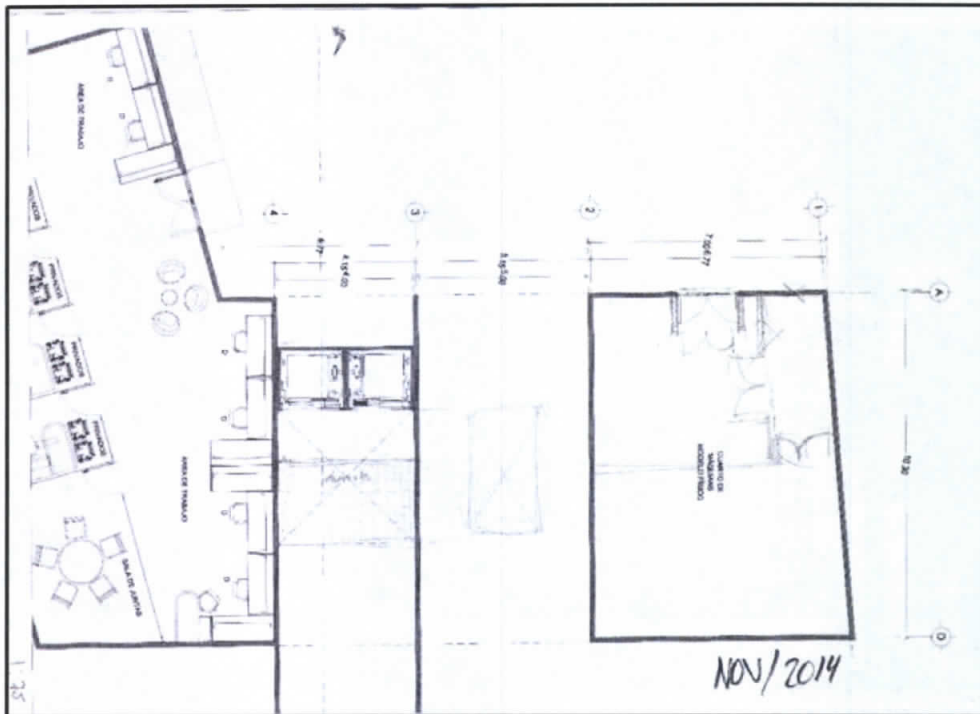


Figura 6.206.- Planta –Torre/Mirador. (FUENTE: Coordinación de Vinculación y Proyectos Especiales, Facultad de Arquitectura 2014)

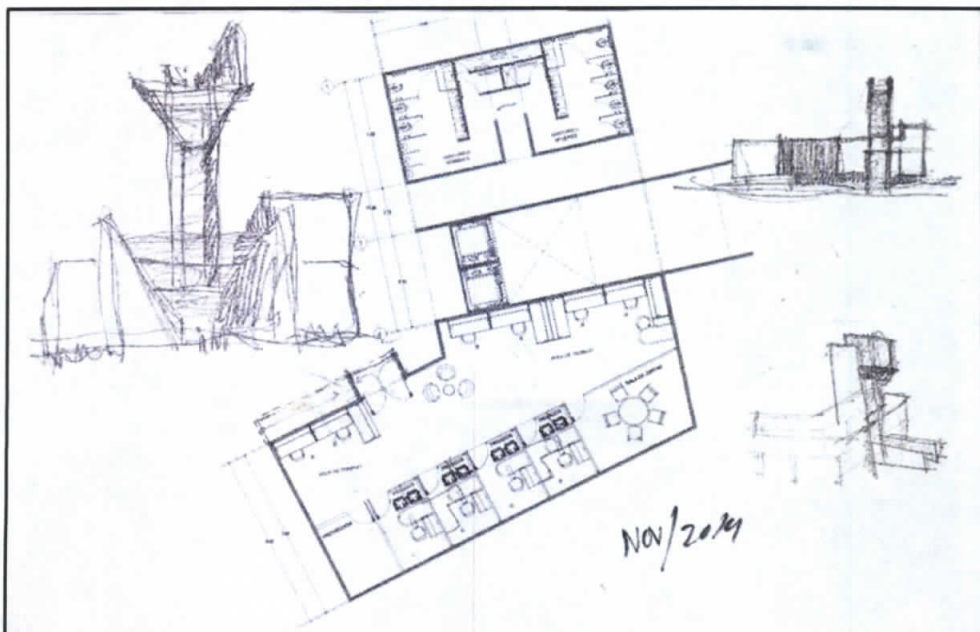


Figura 6.207.- Planta/perspectivas –Torre/Mirador. (FUENTE: Coordinación de Vinculación y Proyectos Especiales, Facultad de Arquitectura 2014)

Handwritten signature or initials in the bottom right corner of the page.

ESTUDIO PARA EL PROYECTO HIDROLÓGICO PARA PROTEGER A LA
POBLACIÓN DE INUNDACIONES Y APROVECHAR MEJOR EL AGUA
(PROHTAB)

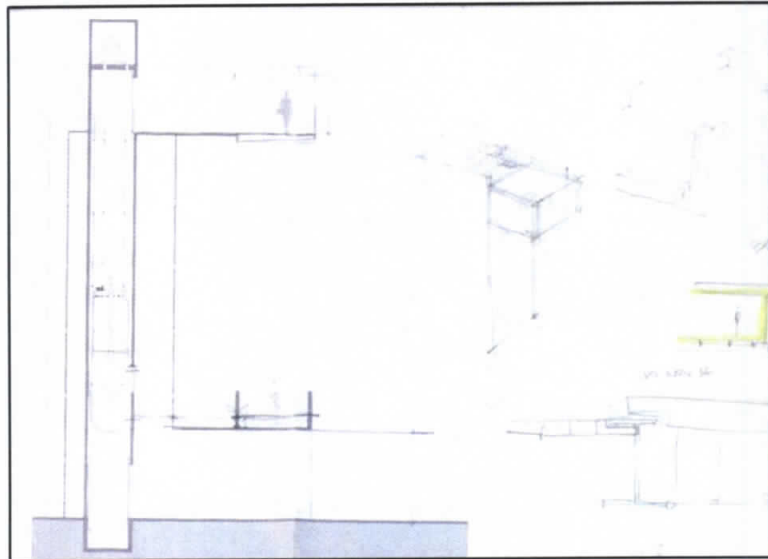


Figura 6.208.- Corte/perspectivas –Torre/Mirador. (FUENTE: Coordinación de Vinculación y
Proyectos Especiales, Facultad de Arquitectura 2014)

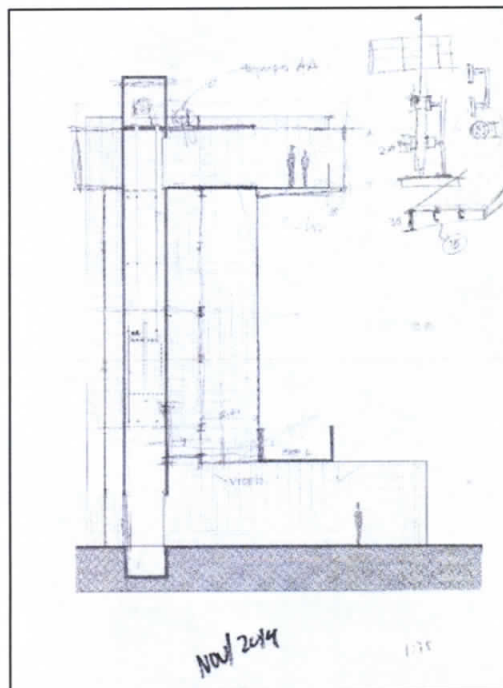


Figura 6.209.- Corte/perspectivas –Torre/Mirador. (FUENTE: Coordinación de Vinculación y
Proyectos Especiales, Facultad de Arquitectura 2014)

Handwritten signature or initials in blue ink, located in the bottom right corner of the page.

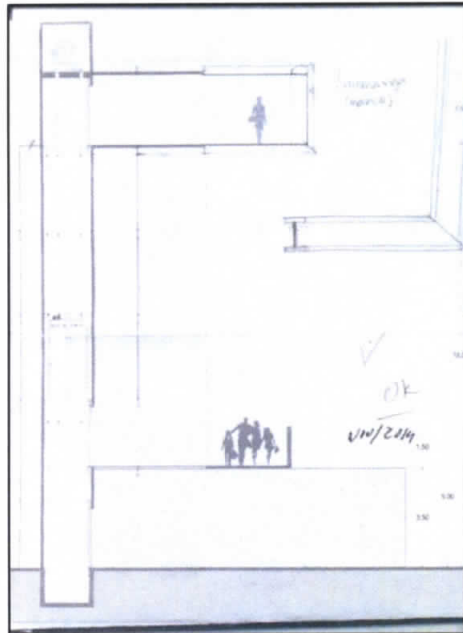


Figura 6.210.- Corte/perspectivas –Torre/Mirador. (FUENTE: Coordinación de Vinculación y Proyectos Especiales, Facultad de Arquitectura 2014)

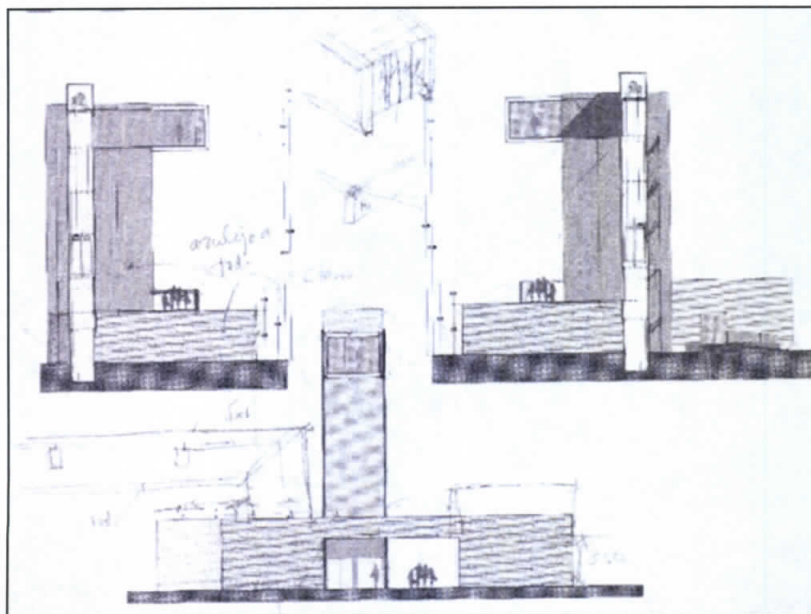


Figura 6.211.- Corte/perspectivas/fachada –Torre/Mirador. (FUENTE: Coordinación de Vinculación y Proyectos Especiales, Facultad de Arquitectura 2014)

Handwritten signature or initials, possibly 'VF', located in the bottom right corner of the page.

ESTUDIO PARA EL PROYECTO HIDROLÓGICO PARA PROTEGER A LA
POBLACIÓN DE INUNDACIONES Y APROVECHAR MEJOR EL AGUA
(PROHTAB)

Elaboración de una maqueta de trabajo arquitectónica



Figura 6.212.- Maqueta de trabajo. (FUENTE: Coordinación de Vinculación y Proyectos Especiales, Facultad de Arquitectura 2014)

VF

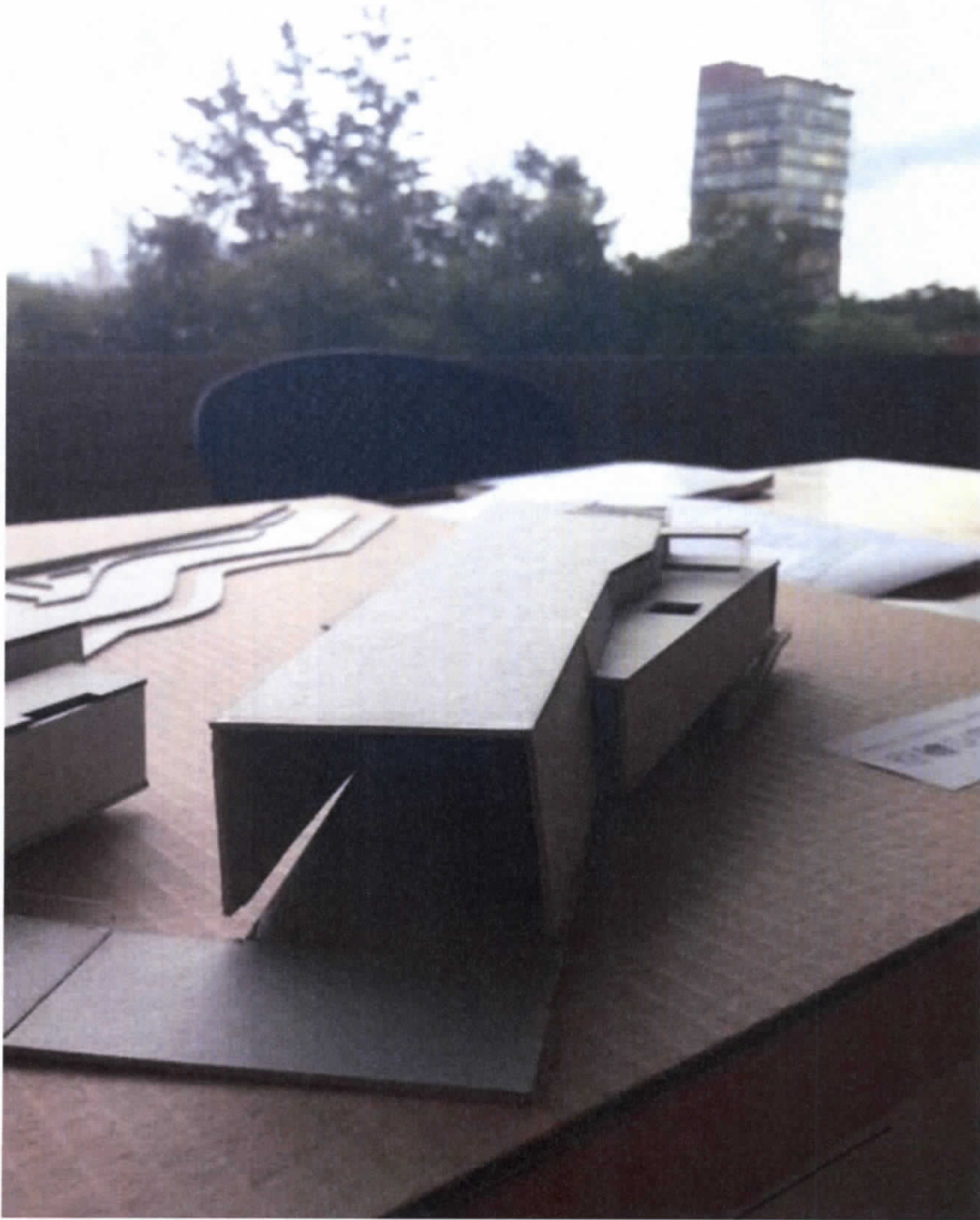


Figura 6.213.- Maqueta de trabajo-Vista lateral-Edificio Museo. (FUENTE: Coordinación de Vinculación y Proyectos Especiales, Facultad de Arquitectura 2014)

VF

ESTUDIO PARA EL PROYECTO HIDROLÓGICO PARA PROTEGER A LA
POBLACIÓN DE INUNDACIONES Y APROVECHAR MEJOR EL AGUA
(PROHTAB)



Figura 6.214.- Maqueta de trabajo-Vista planta-PTA. (FUENTE: Coordinación de Vinculación y Proyectos Especiales, Facultad de Arquitectura 2014)



Figura 6.215.- Maqueta de trabajo-Vista planta-1ª. Versión Modelo físico. (FUENTE: Coordinación de Vinculación y Proyectos Especiales, Facultad de Arquitectura 2014)

Handwritten signature or initials in black ink, located in the bottom right corner of the page.