

ALOCASIA
Alocasia macrorrhiza

FORMA BIOLÓGICA:	Herbácea	FAMILIA:	Araceae
		FISONOMÍA:	Vertical abierta
		CRECIMIENTO:	Rápido
		DIMENSIONES:	Altura 5 m
			Fronda 1.5 m
		FOLLAJE:	Tipo Perene
			Textura Media
			Color Verde brillante
		FLORACIÓN:	Época Todo el año
			Color Crema
		CLIMA:	Cálido
	ILUMINACIÓN:	Sombra ligera y sombra	
	RIEGO:	Alto	
	CUALIDADES DE DISEÑO:	Para la conformacion de macizos	
	EXISTE EN EL SITIO:	No	

Figura 6.94.- Paleta vegetal de herbáceas: ALOCASIA

SABILA
Aloe ferox


FORMA BIOLÓGICA:	Herbácea	FAMILIA:	Liliaceae
		FISONOMÍA:	Forma de roseta
		CRECIMIENTO:	Lento
		DIMENSIONES:	Altura 2 m
			Fronda 1 m
		FOLLAJE:	Tipo Perene
			Textura Media
			Color Verde
		FLORACIÓN:	Época Infierno
			Color Rojo anaranjado
		CLIMA:	Cálido
	ILUMINACIÓN:	Sol directo.	
	RIEGO:	Bajo	
	CUALIDADES DE DISEÑO:	Como elementos de borde, para la conformacion de macizos de color y remates visuales.	
	EXISTE EN EL SITIO:	No	

Figura 6.95.- Paleta vegetal de herbáceas: SABILA



JENGIBRE DE CONCHA
Alpinia zerumbet

FORMA BIOLÓGICA: Herbácea

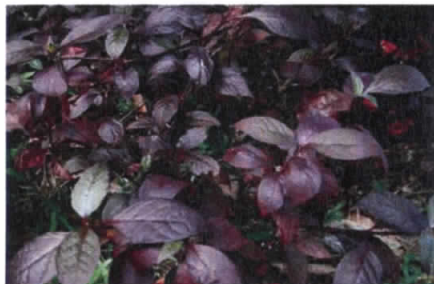


FAMILIA: Ziniberaceae
FISONOMÍA: Extendida
CRECIMIENTO: Rápido
DIMENSIONES: Altura 3 m
Fronda 1.5 m
FOLLAJE: Tipo Penene
Textura Media
Color Verde oscuro o variegado
FLORACIÓN: Época Verano
Color Blanco rosado
Cálido
CLIMA: Cálido
ILUMINACIÓN: Sol directo
RIEGO: Medio
CUALIDADES DE DISEÑO: Para la conformación de macizos
EXISTE EN EL SITIO: No

Figura 6.96.- Paleta vegetal de herbáceas: JENGIBRE DE CONCHA

ALTERNATERA
Alternanthera brasiliana

FORMA BIOLÓGICA: Herbácea



FAMILIA: Amaranthaceae
FISONOMÍA: Extendida
CRECIMIENTO: Rápido
DIMENSIONES: Altura 45 cm
Fronda 90 cm
FOLLAJE: Tipo Perene
Textura Media
Color Tonos verde a fusha
FLORACIÓN: Época Otoño a primavera
Color Blanco a crema
CLIMA: Tropical
ILUMINACIÓN: Sol directo, sombra ligera.
RIEGO: Bajo
CUALIDADES DE DISEÑO: Macizos de color debido a lo llamativo de su follaje.
EXISTE EN EL SITIO: No

Figura 6.97.- Paleta vegetal de herbáceas: ALTERNATERA

ESPÁRRAGO
Asparagus sprengeri

FORMA BIOLÓGICA: Herbácea



FAMILIA: Liliaceae
 FISONOMÍA: Pendular
 CRECIMIENTO: Rápido
 DIMENSIONES: Altura 1 m
 Fronda 80 cm
 FOLLAJE: Tipo Perene
 Textura Media
 Color Verde
 FLORACIÓN: Época Verano
 Color Verde amarillento
 CLIMA: Templado
 ILUMINACIÓN: Sol directo
 RIEGO: Medio
 CUALIDADES DE DISEÑO: Puede ser utilizado para ser colgado en macetas o jardineras de las cuales pueda colgar.

EXISTE EN EL SITIO: No

Figura 6.98.- Paleta vegetal de herbáceas: ESPÁRRAGO

BACOPA
Bacopa monnieri

FORMA BIOLÓGICA: Herbácea



FAMILIA: Scrophulariaceae
 FISONOMÍA: Vertical
 CRECIMIENTO: Lento
 DIMENSIONES: Altura 50 cm
 Fronda 60 cm
 FOLLAJE: Tipo Perennifolio
 Textura Media
 Color Verde
 FLORACIÓN: Tipo Perennifolio
 Época Casi todo el año
 Color Lila a blanco
 CLIMA: Zonas Tropicales y Sub Tropicales
 ILUMINACIÓN: Media sombra a Sol directo
 SUELO: Cualquier tipo de suelo
 RIEGO: Alto
 CUALIDADES DE DISEÑO: Como cubresuelo en ajardinado o como tapete sobre suelos saturados. Recomendada como planta semiacuática en sistemas artificiales con cuerpos de agua estancados.

EXISTE EN EL SITIO: Si

Figura 6.99.- Paleta vegetal de herbáceas: BACOPA

FRIJOL DE PLAYA <i>Canavalia rosea</i>	
<p>FORMA BIOLÓGICA: Herbácea</p> 	<p>FAMILIA: Fabaceae FISONOMÍA: Extendida CRECIMIENTO: Rápido DIMENSIONES: Altura 2 m Fronda 10 m (longitud) FOLLAJE: Tipo Perennifolio Textura Dura Color Verde FLORACIÓN: Época Verano Color Púrpura CLIMA: Tropical ILUMINACIÓN: Sol directo RIEGO: Bajo CUALIDADES DE DISEÑO: Para retención de suelos arenoso y tapetes verdes. EXISTE EN EL SITIO: No</p>

Figura 6.100.- Paleta vegetal de herbáceas: FRIJOL DE PLAYA

PLATANILLO <i>Canna generalis</i>	
<p>FORMA BIOLÓGICA: Herbácea</p> 	<p>FAMILIA: Cannaceae FISONOMÍA: Esférico CRECIMIENTO: Rápido DIMENSIONES: Altura 2 m Fronda 1 m FOLLAJE: Tipo Perennifolio Textura Media Color Verde claro FLORACIÓN: Época Verano Color Amarillo y anaranjado CLIMA: Tropical ILUMINACIÓN: Sol directo RIEGO: Medio CUALIDADES DE DISEÑO: Como macizos y remates visuales por su atractivo color de floración. EXISTE EN EL SITIO: No</p>

Figura 6.101.- Paleta vegetal de herbáceas: PLATANILLO

PAPIRO - COQUILLO AMARILLO
Cyperus esculentus

FORMA BIOLÓGICA:	Herbácea	FAMILIA:	Cypareceae
		FISONOMÍA:	Despeinada
		CRECIMIENTO:	Rápido
		DIMENSIONES:	Altura 50 cm
			Fronda 25 cm
		FOLLAJE:	Tipo Perene
			Textura Media
			Color Verde pálido
		FLORACIÓN:	Época Abril a Noviembre
			Color Verde a amarillenta
		CLIMA:	Calidos a Templados
	ILUMINACIÓN:	Sol directo, sombra ligera.	
	RIEGO:	Bajo	
	CUALIDADES DE DISEÑO:	Para restauracion de humedales como lagunas y hondonadas húmedas	
	EXISTE EN EL SITIO:	Si	

Figura 6.102.- Paleta vegetal de herbáceas: COQUILLO AMARILLO

DIODIA
Diodia crassifolia


FORMA BIOLÓGICA:	Herbácea	FAMILIA:	Rubiaceae
		FISONOMÍA:	Herbacea
		CRECIMIENTO:	Rápido
		DIMENSIONES:	Altura 10 cm
			Fronda 20 cm
		FOLLAJE:	Tipo Perenne
			Textura Media
			Color Verde
		FLORACIÓN:	Época Febrero a noviembre
			Color Lila
		CLIMA:	Selva baja subcaducifolia a pastizal
	ILUMINACIÓN:	Sol directo, sombra ligera.	
	RIEGO:	Bajo	
	CUALIDADES DE DISEÑO:	Como cubresuelos	
	EXISTE EN EL SITIO:	Si	

Figura 6.103.- Paleta vegetal de herbáceas: DIODIA



Hedychium coccineum

FORMA BIOLÓGICA:	Herbácea	FAMILIA:	Zingiberáceas
		FISONOMÍA:	Irregular
		CRECIMIENTO:	Moderado
		DIMENSIONES:	Altura 2 m Fronda 1 m
		FOLLAJE:	Tipo Perennifolio Textura Media Color Verde azulado
		FLORACIÓN:	Época verano - Otoño Color Naranja y Rojo
		CLIMA:	Tropical
		ILUMINACIÓN:	Sol directo
		RIEGO:	Medio
		CUALIDADES DE DISEÑO:	Para la conformacion de macizos, barreras vegetales y floracion atractiva.
		EXISTE EN EL SITIO:	No

Figura 6.104.- Paleta vegetal de herbáceas: HEDYCHIUM COCCINEUM

AZUCENA ROJA
Hippeastrum puniceum

FORMA BIOLÓGICA:	Herbácea	FAMILIA:	Amarilidáceas
		FISONOMÍA:	Irregular
		CRECIMIENTO:	Rápido
		DIMENSIONES:	Altura 60 cm Fronda 50 cm
		FOLLAJE:	Tipo Perennifolio Textura Suave Color Verde
		FLORACIÓN:	Época Primavera y Verano Color Rojo - Rosa
		CLIMA:	Tropical
		ILUMINACIÓN:	sombra ligera.
		RIEGO:	Medio
		CUALIDADES DE DISEÑO:	Flor atractiva como remate visual y de aroma agradable.
		EXISTE EN EL SITIO:	No

Figura 6.105.- Paleta vegetal de herbáceas: AZUCENA ROJA



RIÑONINA
Ipomea pes-caprae


FORMA BIOLÓGICA:	Herbácea	FAMILIA:	Convolvulaceae
		FISONOMÍA:	Rastrero
		CRECIMIENTO:	Rápido
		DIMENSIONES:	Altura 20 cm
			Fronda 8 m
		FOLLAJE:	Tipo Perene Textura Dura Color Verde
		FLORACIÓN:	Época Mayo a Noviembre Color Púrpura a Rosa
		CLIMA:	Dunas
		ILUMINACIÓN:	Sol directo, sombra ligera.
		RIEGO:	Bajo
		CUALIDADES DE DISEÑO:	Recomendable como formador de dunas. Funciona muy bien para cubresuelo para tener arena en jardines particulares, aceras y camellones.
		EXISTE EN EL SITIO:	Si

Figura 6.106.- Paleta vegetal de herbáceas: RIÑONINA

HOJA DE SANGRE
Hipoestes polystachya

FORMA BIOLÓGICA:	Herbácea	FAMILIA:	Acanthaceae
		FISONOMÍA:	Irregular
		CRECIMIENTO:	Moderado
		DIMENSIONES:	Altura 1 m
			Fronda 90 cm
		FOLLAJE:	Tipo Perene Textura Media Color Morada
		FLORACIÓN:	Época Exepto invierno Color Rosa con blanco
		CLIMA:	Tropicales y Húmedos
		ILUMINACIÓN:	Sombra ligera.
		RIEGO:	Medio
		CUALIDADES DE DISEÑO:	Para la conformacion de coberturas.
		EXISTE EN EL SITIO:	No

Figura 6.107.- Paleta vegetal de herbáceas: HOJA DE SANGRE



GARRA DE LEON
Philodendron selloum

FORMA BIOLÓGICA:	Herbácea	FAMILIA:	Araceae
		FISONOMÍA:	Irregular
		CRECIMIENTO:	Lento
		DIMENSIONES:	Altura 4 m
			Fronda 4 m
		FOLLAJE:	Tipo Perennifolio
			Textura Media
			Color Verde
		FLORACIÓN:	Época Una vez al año
			Color Blanca
		CLIMA:	Tropical
		ILUMINACIÓN:	Sol directo, sombra ligera.
		RIEGO:	Medio
		CUALIDADES DE DISEÑO:	Para crear macizos y en la parte baha de la copa de arboles donde exista sombra
		EXISTE EN EL SITIO:	No

Figura 6.108.- Paleta vegetal de herbáceas: GARRA DE LEÓN

HOJA SANTA
Piper auriantum

FORMA BIOLÓGICA:	Herbácea	FAMILIA:	Piperaceae
		FISONOMÍA:	Extendida
		CRECIMIENTO:	Rápido
		DIMENSIONES:	Altura 2 m
			Fronda 2.5 m
		FOLLAJE:	Tipo Perenne
			Textura Gruesa
			Color Verde amarillo
		FLORACIÓN:	Época Julio a agosto
			Color Blanco
		CLIMA:	Calido a semicalido
		ILUMINACIÓN:	Sol y media sombra
		RIEGO:	Medio
		CUALIDADES DE DISEÑO:	Para cercos vivos y generacion se sombra.
		EXISTE EN EL SITIO:	No

Figura 6.109.- Paleta vegetal de herbáceas: HOJA SANTA



PONTERERIA
Pontederia cordata

FORMA BIOLÓGICA:	Herbácea	FAMILIA:	Pontederaceae
		FISONOMÍA:	Vertical
		CRECIMIENTO:	Moderado
		DIMENSIONES:	Altura 45 cm
			Fronda 30 cm
		FOLLAJE:	Tipo Perennifolio
			Textura Media
			Color Verde oscuro
		FLORACIÓN:	Época Verano a principios de Otoño
			Color Azul
		CLIMA:	Cálido
	ILUMINACIÓN:	Sol directo, sombra ligera.	
	RIEGO:	Acuática	
	CUALIDADES DE DISEÑO:	Para delimitación de estanques y flor atractiva como punto focal.	
	EXISTE EN EL SITIO:	No	

Figura 6.110.- Paleta vegetal de herbáceas: PONTERERIA

PETUNIA MEXICANA
Ruellia squarrosa

FORMA BIOLÓGICA:	Herbácea	FAMILIA:	Acanthaceae
		FISONOMÍA:	Extendida
		CRECIMIENTO:	Moderado
		DIMENSIONES:	Altura 15 cm
			Fronda 60 cm
		FOLLAJE:	Tipo Perennifolio
			Textura Media
			Color Verde azulado
		FLORACIÓN:	Época Primavera Verano
			Color Purpura
		CLIMA:	Tropical
	ILUMINACIÓN:	Sol directo, sombra ligera.	
	RIEGO:	Medio	
	CUALIDADES DE DISEÑO:	Como cobresuelo y color llamativo de su flor como punto focal.	
	EXISTE EN EL SITIO:	No	

Figura 6.111.- Paleta vegetal de herbáceas: PETUNIA MEXICANA



SAGITARIA			
<i>Sagittaria lancifolia</i>			
FORMA BIOLÓGICA:	Herbácea	FAMILIA:	Alismataceae
		FISONOMÍA:	Vertical
		CRECIMIENTO:	Rápido
		DIMENSIONES:	Altura 35 cm Fronda 16 cm
		FOLLAJE:	Tipo Perennifolio Textura Media Color Verde
		FLORACIÓN:	Época Mayo - agosto Color Blanco
		CLIMA:	Tropical
		ILUMINACIÓN:	Sol directo, sombra ligera.
		RIEGO:	Acuática
		CUALIDADES DE DISEÑO:	Planta invasiva
		EXISTE EN EL SITIO:	No

Figura 6.112.- Paleta vegetal de herbáceas: SAGITARIA

ARALIA			
<i>Schefflera arboricola</i>			
FORMA BIOLÓGICA:	Herbácea	FAMILIA:	Araliaceae
		FISONOMÍA:	Columnar
		CRECIMIENTO:	Lento
		DIMENSIONES:	Altura 1.80 m Fronda 60 cm
		FOLLAJE:	Tipo Perennifolio Textura Media Color Verde olivo
		FLORACIÓN:	Época Primavera verano Color Rojo
		CLIMA:	Cálido
		ILUMINACIÓN:	Sombra ligera.
		RIEGO:	Bajo
		CUALIDADES DE DISEÑO:	Conformacion de Macizos
		EXISTE EN EL SITIO:	No

Figura 6.113.- Paleta vegetal de herbáceas: ARALIA

ARALIA ELEGANTE
Schefflera elegantissima

FORMA BIOLÓGICA: Herbácea



FAMILIA:	Araliaceae
FISONOMÍA:	Columnar
CRECIMIENTO:	Moderado
DIMENSIONES:	Altura 5 m Fronda 3 m
FOLLAJE:	Tipo Perennifolio Textura Media Color Rojo a verde oscuro
FLORACIÓN:	Época Inconspicua Color
CLIMA:	Cálido
ILUMINACIÓN:	Sombra ligera.
RIEGO:	Medio
CUALIDADES DE DISEÑO:	Para conformación de macizos y creación de remates visuales
EXISTE EN EL SITIO:	No

Figura 6.114.- Paleta vegetal de herbáceas: ARALIA ELEGANTE

NIÑA EN BARCO
Setcreasea pallida var. Purple heart

FORMA BIOLÓGICA: Herbácea



FAMILIA:	Commelinaceae
FISONOMÍA:	Rastrero
CRECIMIENTO:	Rápido
DIMENSIONES:	Altura 30 cm Fronda 1 m
FOLLAJE:	Tipo Perennifolio Textura Media Color Purpura
FLORACIÓN:	Época Primavera, verano y Otoño Color Rosa a violeta
CLIMA:	Tropical y Templado
ILUMINACIÓN:	Sol directo
RIEGO:	Bajo
CUALIDADES DE DISEÑO:	Como tapetes de color y puntos focales.
EXISTE EN EL SITIO:	No

Figura 6.115.- Paleta vegetal de herbáceas: NIÑA EN BARCO

VIDRILLO
Sesuvium portulacastrum

FORMA BIOLÓGICA:	Herbácea	FAMILIA:	Aizoáceae
		FISONOMÍA:	Extendida
		CRECIMIENTO:	Lento
		DIMENSIONES:	Altura 15 cm
			Fronda 50 cm
		FOLLAJE:	Tipo Perene
			Textura Media
			Color Verde
		FLORACIÓN:	Época Primavera
			Color Purpura
		CLIMA:	Tropical
	ILUMINACIÓN:	Sol directo	
	RIEGO:	Medio	
	CUALIDADES DE DISEÑO:	Para crear coberturas en superficies y remates visuales.	
	EXISTE EN EL SITIO:	No	

Figura 6.116.- Paleta vegetal de herbáceas: VIDRILLO

ESTROBILANTE
Strobilanthes dyerianus

FORMA BIOLÓGICA:	Herbácea	FAMILIA:	Acanthaceae
		FISONOMÍA:	Extendida
		CRECIMIENTO:	Moderado a Rápido
		DIMENSIONES:	Altura 90 cm
			Fronda 90 cm
		FOLLAJE:	Tipo Perennifolio
			Textura Media
			Color Coloreadas
		FLORACIÓN:	Época Invierno
			Color Azul y Purpura
		CLIMA:	Tropical
	ILUMINACIÓN:	Sol directo, sombra ligera.	
	RIEGO:	Medio	
	CUALIDADES DE DISEÑO:	Para cercos vivos y generacion se sombra.	
	EXISTE EN EL SITIO:	No	

Figura 6.117.- Paleta vegetal de herbáceas: ESTROBILANTE

VF

TULE
Typha latifolia

FORMA BIOLÓGICA:	Herbácea	FAMILIA:	Typhaceae
		FISONOMÍA:	Herbácea
		CRECIMIENTO:	Rápido
		DIMENSIONES:	Altura 1 a 2 m
			Fronda 1 a 2 m
		FOLLAJE:	Tipo Perenne
			Textura Media
			Color Verde claro
		FLORACIÓN:	Época Verano
			Color Marrón
		CLIMA:	Templado cálido
	ILUMINACIÓN:	Sol directo	
	RIEGO:		
	CUALIDADES DE DISEÑO:	Punto focal en estanques o límites de zonas inundables	
	EXISTE EN EL SITIO:	No	

Figura 6.118.- Paleta vegetal de herbáceas: TULE

CADENA DE ORO
Wedelia trilobata

FORMA BIOLÓGICA:	Herbácea	FAMILIA:	Asteraceae
		FISONOMÍA:	Rastrero
		CRECIMIENTO:	Rápido
		DIMENSIONES:	Altura 25 cm
			Fronda 90 cm
		FOLLAJE:	Tipo Perenne
			Textura Media
			Color Verde oscura
		FLORACIÓN:	Época Durante todo el año
			Color Amarillo anaranjado
		CLIMA:	Cálido
	ILUMINACIÓN:	Sol directo, sombra ligera.	
	RIEGO:	Medio	
	CUALIDADES DE DISEÑO:	Apropiada para jardines playeros	
	EXISTE EN EL SITIO:	No	

Figura 6.119.- Paleta vegetal de herbáceas: CADENA DE ORO



FORNIO VERDE <i>Phormium tenax</i>		
FORMA BIOLÓGICA:	Herbácea	
	FAMILIA:	Liliaceae
	CRECIMIENTO:	Perenne
	DIMENSIONES:	Altura Hasta 3 m Fronda 1.5 m
	FOLLAJE:	Tipo Perenne Textura Gruesa Color Verde con los márgenes blancos
FLORACIÓN:	Tipo panículas sin importancia Época Verano Color Vermellón	
FRUTO:	Cápsula	
RAIZ:	Rizoma	
CLIMA:	Templado-subhúmedo.	
ILUMINACIÓN:	Sol directo	
SUELO:	Cualquiera	
RIEGO:	Medio	
CUALIDADES DE DISEÑO:	Aislada o en grupo. Márgenes de lagos o estanques. Zonas inundadas, muy resistente al frío.	
EXISTE EN EL SITIO:	No	

Figura 6.120.- Paleta vegetal de herbáceas: FORNIO VERDE

CROTO 01 <i>Codiaeum variegatum spp.</i>		
FORMA BIOLÓGICA:	Herbácea	
	FAMILIA:	Euphorbiaceae
	FISONOMÍA:	Vertical
	CRECIMIENTO:	Medio
	DIMENSIONES:	Altura 3 m Fronda 2 m
	FOLLAJE:	Tipo Perenne Textura Media Color Verde
	FLORACIÓN:	Época Durante todo el año Color Amarillo
CLIMA:	Tropical	
ILUMINACIÓN:	Luz directo, sombra ligera.	
RIEGO:	Medio	
CUALIDADES DE DISEÑO:	Como puntos focales por el atractivo colorido de sus hojas que van de los amarillos al color rojo en sus diferentes variaciones	
EXISTE EN EL SITIO:	No	

Figura 6.121.- Paleta vegetal de herbáceas: CROTO 01



CROTO 02
Codiaeum variegatum spp.

FORMA BIOLÓGICA: Herbácea



FAMILIA: Euphorbiaceae
 FISONOMÍA: Vertical
 CRECIMIENTO: Medio
 DIMENSIONES: Altura 3 m
 Fronda 2 m
 FOLLAJE: Tipo Perenne
 Textura Media
 Color Verde
 FLORACIÓN: Época Durante todo el año
 Color Amarillo
 CLIMA: Tropical
 ILUMINACIÓN: Luz directo, sombra ligera.
 RIEGO: Medio
 CUALIDADES DE DISEÑO: Como puntos focales por el atractivo colorido de sus hojas que van de los amarillos al color rojo en sus diferentes variaciones
 EXISTE EN EL SITIO: No

Figura 6.122.- Paleta vegetal de herbáceas: CROTO 02

CROTO 03
Codiaeum variegatum spp.

FORMA BIOLÓGICA: Herbácea



FAMILIA: Euphorbiaceae
 FISONOMÍA: Vertical
 CRECIMIENTO: Medio
 DIMENSIONES: Altura 3 m
 Fronda 2 m
 FOLLAJE: Tipo Perenne
 Textura Media
 Color Verde
 FLORACIÓN: Época Durante todo el año
 Color Amarillo
 CLIMA: Tropical
 ILUMINACIÓN: Luz directo, sombra ligera.
 RIEGO: Medio
 CUALIDADES DE DISEÑO: Como puntos focales por el atractivo colorido de sus hojas que van de los amarillos al color rojo en sus diferentes variaciones
 EXISTE EN EL SITIO: No

Figura 6.123.- Paleta vegetal de herbáceas: CROTO 03

CROTO 04
Codiaeum variegatum spp.

FORMA BIOLÓGICA: Herbácea



FAMILIA:	Euphorbiaceae
FISONOMÍA:	Vertical
CRECIMIENTO:	Medio
DIMENSIONES:	Altura 3 m
	Fronda 2 m
FOLLAJE:	Tipo Perenne
	Textura Media
	Color Verde
FLORACIÓN:	Época Durante todo el año
	Color Amarillo
CLIMA:	Tropical
ILUMINACIÓN:	Luz directo, sombra ligera.
RIEGO:	Medio
CUALIDADES DE DISEÑO:	Como puntos focales por el atractivo colorido de sus hojas que van de los amarillos al color rojo en sus diferentes variaciones
EXISTE EN EL SITIO:	No

Figura 6.124.- Paleta vegetal de herbáceas: CROTO 04

CROTO 05
Codiaeum variegatum spp.

FORMA BIOLÓGICA: Herbácea



FAMILIA:	Euphorbiaceae
FISONOMÍA:	Vertical
CRECIMIENTO:	Medio
DIMENSIONES:	Altura 3 m
	Fronda 2 m
FOLLAJE:	Tipo Perenne
	Textura Media
	Color Verde
FLORACIÓN:	Época Durante todo el año
	Color Amarillo
CLIMA:	Tropical
ILUMINACIÓN:	Luz directo, sombra ligera.
RIEGO:	Medio
CUALIDADES DE DISEÑO:	Como puntos focales por el atractivo colorido de sus hojas que van de los amarillos al color rojo en sus diferentes variaciones
EXISTE EN EL SITIO:	No

Figura 6.125.- Paleta vegetal de herbáceas: CROTO 05


PALMA DE COCO			
<i>Cocos nucifera</i>			
FORMA BIOLÓGICA:	Palmera		
	FAMILIA:	Arecaceae	
	FISONOMÍA:	Columnar	
	CRECIMIENTO:	Rápido	
	DIMENSIONES:	Altura	25 m
		Fronda	8 m
	FOLLAJE:	Tipo	Perennifolio
		Textura	Media
		Color	Verde
	FLORACIÓN:	Época	Noviembre a Marzo
		Color	De poco interés
CLIMA:	Costas Tropicales y Sub Tropicales		
ILUMINACIÓN:	Sol directo, sombra ligera.		
RIEGO:	Medio		
CUALIDADES DE DISEÑO:	Sirve para alineamientos. Tolera fuertes vientos y salinidad en el sustrato, tolera heladas ocasionales.		
EXISTE EN EL SITIO:	Si		

Figura 6.126.- Paleta vegetal de palmeras: PALMA DE COCO


PALMA DE ACEITE			
<i>Orbignya guacuyule</i>			
FORMA BIOLÓGICA:	Palmera		
	FAMILIA:	Arecaceae	
	FISONOMÍA:	Columnar	
	CRECIMIENTO:	Lento	
	DIMENSIONES:	Altura	15 m
		Fronda	8 m
	FOLLAJE:	Tipo	Perennifolio
		Textura	Mediana
		Color	Verde
	FLORACIÓN:	Época	
		Color	Beige
CLIMA:	Bosque Tropical Subcaducifolio de las		
ILUMINACIÓN:	Sol directo		
RIEGO:	Medio		
CUALIDADES DE DISEÑO:	Es adecuada para el establecimiento en vialidades y zonas con vegetación natural o corredor biológico. Se sugiere su ajardinado de borde de la zona de manglar, cercana a la vialidad como protección a la zona del humedal.		
EXISTE EN EL SITIO:	Si		

Figura 6.127.- Paleta vegetal de herbáceas: PALMA DE ACEITE

VF

COCOS PLUMOSA
Syagrus romanzoffiana

FORMA BIOLÓGICA: Palmera



FAMILIA:	Arecaceae
FISONOMÍA:	Columnar
CRECIMIENTO:	Rápido
DIMENSIONES:	Altura 12 m Fronda 4 m
FOLLAJE:	Tipo Perenne Textura Media Color Verde
FLORACIÓN:	Época Primavera y verano Color Amarillo
CLIMA:	Costas Tropicales y Sub Tropicales
ILUMINACIÓN:	Sol directo
RIEGO:	Bajo en invierno
CUALIDADES DE DISEÑO:	Tolera fuertes vientos y salinidad en el sustrato, tolera heladas ocasionales.
EXISTE EN EL SITIO:	Si

Figura 6.128.- Paleta vegetal de herbáceas: COCOS PLUMOSA

ARECA
Dyopsis lutescens

FORMA BIOLÓGICA: Palmera



FAMILIA:	Arecaceae
FISONOMÍA:	Vertical pendular
CRECIMIENTO:	Rápido
DIMENSIONES:	Altura 6 m Fronda 5 m
FOLLAJE:	Tipo Perennifolio Textura Media Color Verde
FLORACIÓN:	Época Primavera y verano Color Blanco
CLIMA:	Tropicales y Sub Tropicales
ILUMINACIÓN:	Sol directo, sombra ligera.
RIEGO:	Medio
CUALIDADES DE DISEÑO:	Tolera salinidad y sirve como barrera visual, delimitador de áreas y tiene flor aromática agradable.
EXISTE EN EL SITIO:	No

Figura 6.129.- Paleta vegetal de herbáceas: ARECA

KERPIS
Veitchia merrillii



FAMILIA:	Arecaceae
FISONOMÍA:	Columnar
CRECIMIENTO:	Rápido
DIMENSIONES:	Altura 8 m
	Fronda 6 m
FOLLAJE:	Tipo Perennifolio
	Textura Media
	Color Verde
FLORACIÓN:	Época Verano
	Color Crema
CLIMA:	Tropicales y Sub Tropicales
ILUMINACIÓN:	Sol directo, sombra ligera.
RIEGO:	Bajo
CUALIDADES DE DISEÑO:	Atractivo color de follaje que sirve para barreras visuales, y alineamientos.
EXISTE EN EL SITIO:	No

Figura 6.130.- Paleta vegetal de herbáceas: KERPIS

PALMA CYCA
Cycas revoluta



FAMILIA:	Cycadaceae
FISONOMÍA:	Esférica
CRECIMIENTO:	Lento
DIMENSIONES:	Altura 4 a 5 m
	Fronda 3 m
FOLLAJE:	Tipo Perennifolio
	Textura Gruesa
	Color Verde brillante por el haz y mate por el envés
FLORACIÓN:	Época Otoño
	Color Drupas naranjas
CLIMA:	Tropicales y Sub Tropicales
ILUMINACIÓN:	Sombra ligera a pleno sol
RIEGO:	Medio
CUALIDADES DE DISEÑO:	Como punto focal, follaje muy atractivo

EXISTE EN EL SITIO: No

Figura 6.131.- Paleta vegetal de herbáceas: PALMA CYCA

ESTUDIO PARA EL PROYECTO HIDROLÓGICO PARA PROTEGER A LA
POBLACIÓN DE INUNDACIONES Y APROVECHAR MEJOR EL AGUA
(PROHTAB)

El resultado final del análisis de las cédulas de espacios y la paleta vegetal, es el *Programa Arquitectónico*, dicho programa es el listado de espacios a proponer con sus respectivas áreas.

La escala del modelo físico y el programa arquitectónico nos lleva a un terreno necesario aproximado de 25,000 m² para contener lo necesario en el Anteproyecto del Parque Temático del Agua de Tabasco.

Así, con base a la investigación, al programa arquitectónico, el modelo físico y diagrama de funcionamiento del conjunto, se propone un terreno para emplazar el proyecto con las siguientes características (ver Tabla 6.1):

- que sea un terreno prácticamente plano,
- ubicado en una avenida primaria por su importancia y de fácil acceso,
- preferiblemente cerca de un cuerpo de agua para aprovechar y ahorrar el consumo de la misma,
- de aproximadamente 25,000 m².

Tabla 6.1.- Tabla resumen del programa arquitectónico

TABLA RESUMEN DEL "PROGRAMA ARQUITECTÓNICO"										
						PAISAJE				
ESCALA DE "EL SIMULADOR"	DIMENSIÓN DE ENVOLVENTE TABASCO	METROS CUADRADOS (m ²) DE "EL SIMULADOR"	M ² DE LAGO	M ² DE PLANTAS DE BÚLBO, SEMBRADOS Y ZONA ADMINISTRATIVA	M ² APOYO DE SIMULADOR	M ² DE PLAZAS	M ² DE ANDADORES	M ² DE ÁREAS VERDES	M ² DE ESTACIONAMIENTO	SUMA EN M ²
1 : 1	336 km x 184 km	61.824.000.000	GOLFO DE MEXICO							
1 : 1.000	336 m x 184 m	61,824	10,000	1,608	565	3000	2250	9750	2379	71,824 m ²
1 : 2.000	168 m x 92 m	15,456	10,000							45,008 m ²
1 : 5,000	67.2 m x 36.8 m	2,473	2,500							24,525 m ²
1 : 7.500	44.8 m x 25 m	1,120	1,500							22,172 m ²

Tabla 6.2.- Descripción del programa arquitectónico

PROGRAMA ARQUITECTONICO					
			ELEMENTO ARQUITECTÓNICO		M2
			ACC	01	ACCESO
02	Estacionamiento			2379.00 m2	
03	Taquilla (Modulo)			6.00 m2	
	SUBTOTAL			2393.18 m2	
SRV	01	SERVICIO	Andén		121.26 m2
	02		Depósito de basura		20.00 m2
	03		Área de mantenimiento	Oficina	10.50 m2
	04			Sanitario	6.90 m2
	05		Bodega		8.00 m2
			SUBTOTAL		166.66 m2
AMS	01	MUSEO	Taquilla		3.70 m2
	02		Sala exposiciones permanentes (sala temática e interactiva)	300.00 m2	
	03			Bodega de utilería	12.00 m2
	04		Sala de exposición temporal		80.00 m2
	05		Sala de proyecciones (100-150 personas)		196.00 m2
	06		Centro de información y consulta (50 personas)		135.00 m2
	07		Salón de usos múltiples (2 aulas para talleres)		128.00 m2
	08		Cafetería		64.00 m2
	09		Tienda suvenires		25.00 m2
	10		Sanitarios		40.00 m2
	11		Cuarto de aseo		20.00 m2
	12		Bodega		20.00 m2
	13		Módulo de información		6.00 m2
			SUBTOTAL		1029.70 m2
ADM	01	ZONA ADMINISTRATIVA	Privado administrador		20.00 m2
	02		Privado contable		15.00 m2
	03		Privado relaciones públicas		15.00 m2
	04		Estaciones de trabajo (4)		25.00 m2
	05		SITE		8.00 m2
	06		Sala de juntas (6 personas)		30.00 m2
	07		Archivo		9.00 m2
	08		Sanitarios		12.00 m2
	09		Enfermería		14.40 m2
			SUBTOTAL		148.40 m2

ESTUDIO PARA EL PROYECTO HIDROLÓGICO PARA PROTEGER A LA
POBLACIÓN DE INUNDACIONES Y APROVECHAR MEJOR EL AGUA
(PROHTAB)

Tabla 6.2.- Descripción del programa arquitectónico (continuación)

ASR	01	ÁREA DE SIMULADOR Y RECREATIVA	Sanitarios (4 módulos en el parque)	40.00 m ²
	02		Cuarto de Máquinas	20.00 m ²
	03		Bodega jardinería	20.00 m ²
	04		Torre mirador	25.00 m ²
	05		Foro abierto techado (150 personas)	196.00 m ²
			Simulador	2473.00 m ²
			Lago	2500.00 m ²
			SUBTOTAL	5274.00 m ²
			TOTAL M2 DE ESPACIOS	9011.94 m ²

PROGRAMA ARQUITECTONICO PAISAJISTICO				
PLZ			ELEMENTOS PAISAJISTICOS	M2
PLZ	01	PLAZAS	Acceso	3000.00 m ²
	02		Descanso (8 de 12m ²)	
	03		Temáticas	
	04		Vestibulares a edificios	
			SUBTOTAL	3000.00 m ²
CPT	05	CIRCULACIONES PEATONALES	Andador cubierto	2250.00 m ²
	06		Andador abierto	
	07		Perímetro	
			SUBTOTAL	2250.00 m ²
ARV	08	ÁREAS VERDES	En áreas comunes	9750.00 m ²
	09		Jardines de conjunto	
	10		Vestibulos	
	11		Plazas de descanso	
	12		Jardines relacionados a Edificios	
	13		Complemento del Foro	
	14		Complemento del Simulador	
	15		Jardines temáticos	
16	Estacionamiento			
			SUBTOTAL	9750.00 m ²
			TOTAL	15000.00 m ²

6.4 Esquema básico (bosquejo)

Corresponde a la delimitación general del proyecto y se elabora sin tener necesariamente el terreno definitivo, el programa y las necesidades precisas, sino información obtenida de las conversaciones preliminares, la experiencia del Arquitecto y las normas vigentes.

El esquema básico comprende dibujos esquemáticos, cuya finalidad es indicar localizaciones de zonas o espacios, aislamientos, identificación de los espacios, funcionamiento y relación entre los ambientes, operación del esquema, accesos y obras exteriores.

El esquema básico puede incluir una o varias alternativas a nivel general que cumplan con los requerimientos principales, pero como es una herramienta que sólo se utiliza en la toma de decisiones básicas, solamente se hará cuando no haya información suficiente para elaborar el Anteproyecto ni seguridad del sitio o del programa arquitectónico, o en caso de que se elabore simultáneamente el proyecto de urbanización con el esquema básico de los edificios probables del proyecto.

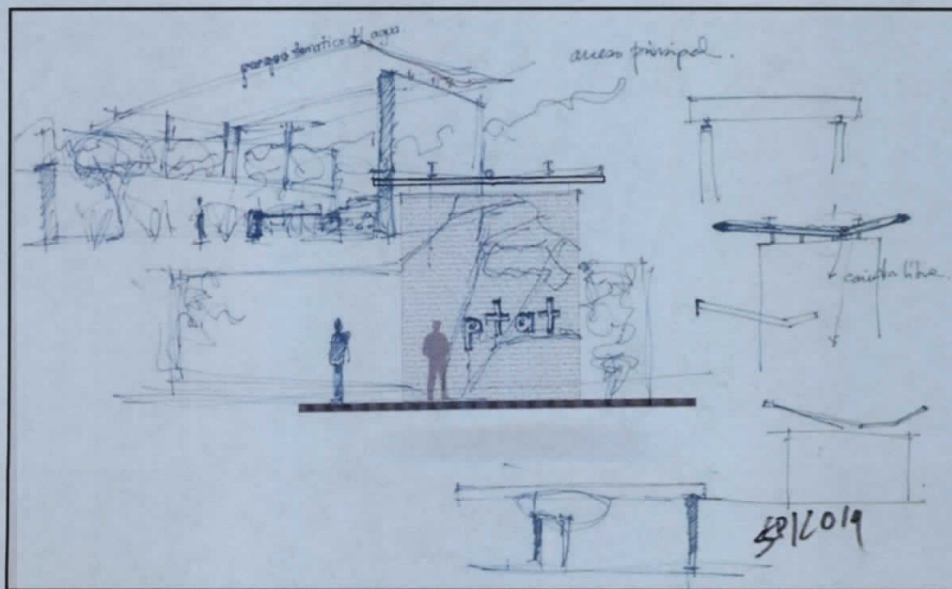


Figura 6.132.- Bosquejo de la fachada caseta. (FUENTE: Coordinación de Vinculación y Proyectos Especiales, Facultad de Arquitectura 2014)

A handwritten signature or set of initials in blue ink, located in the bottom right corner of the page. It appears to be a stylized 'A' or similar character.

ESTUDIO PARA EL PROYECTO HIDROLÓGICO PARA PROTEGER A LA
POBLACIÓN DE INUNDACIONES Y APROVECHAR MEJOR EL AGUA
(PROHTAB)

Desarrollo de los alzados del museo y corrección de algunos elementos de la planta
arquitectónica de la cafetería y administración.

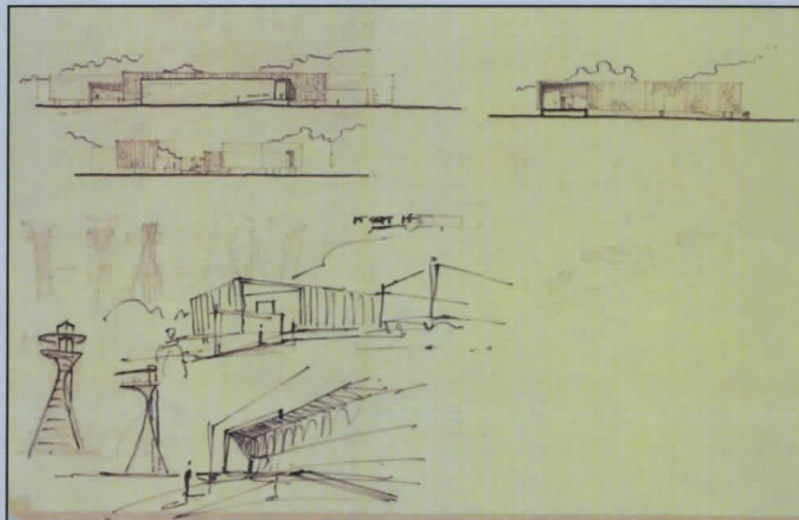


Figura 6.133.- Alzados y perspectivas Museo. (FUENTE: Coordinación de Vinculación y
Proyectos Especiales, Facultad de Arquitectura 2014)

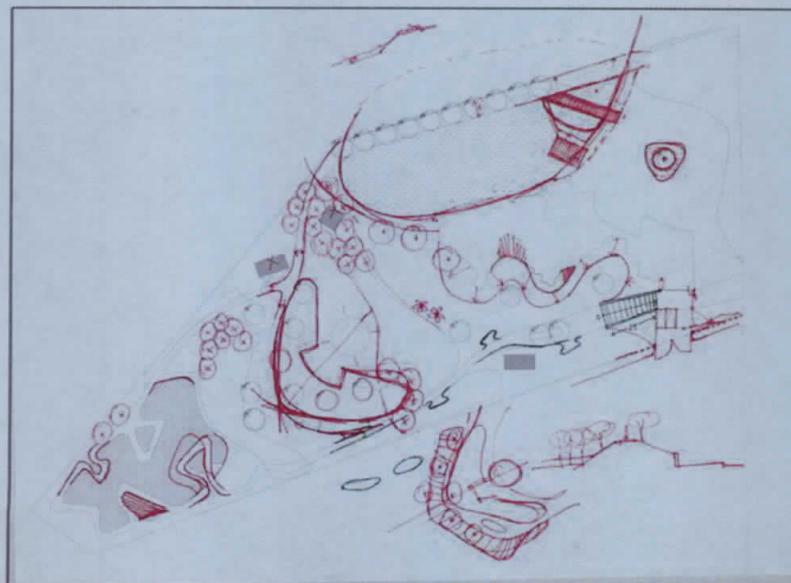


Figura 6.134.- Plano de Modelo Físico. (FUENTE: Coordinación de Vinculación y Proyectos
Especiales, Facultad de Arquitectura 2014)

A handwritten signature or set of initials in black ink, located in the bottom right corner of the page.

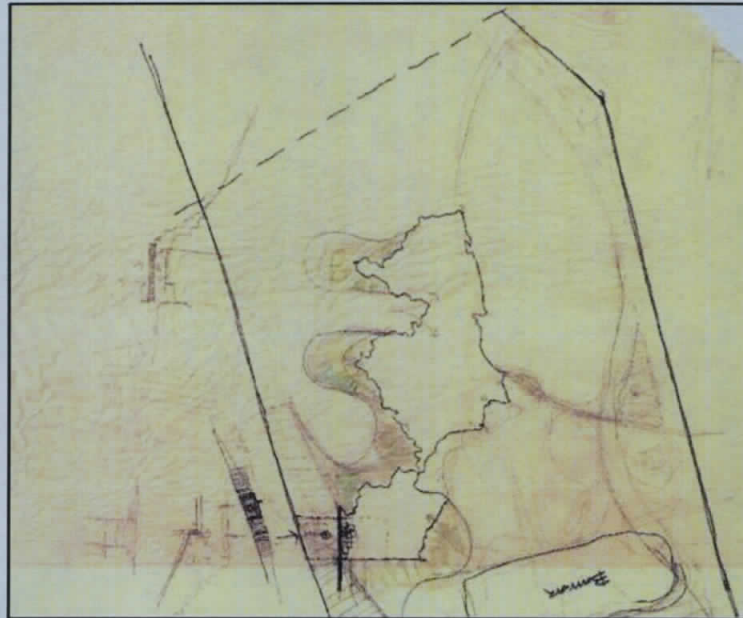


Figura 6.135.- Alzados y perspectivas Museo. (FUENTE: Coordinación de Vinculación y Proyectos Especiales, Facultad de Arquitectura 2014)

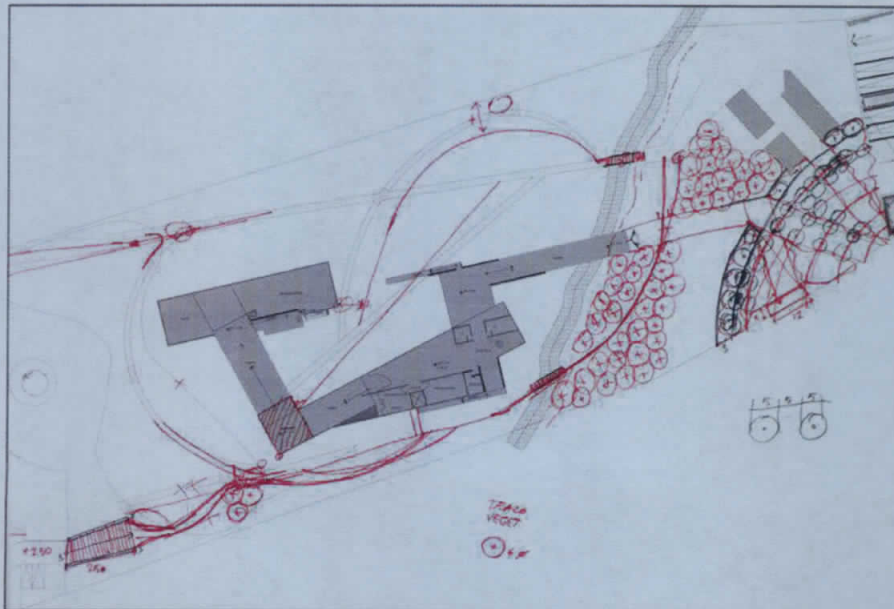


Figura 6.136.- Trazo de andadores PTA. (FUENTE: Coordinación de Vinculación y Proyectos Especiales, Facultad de Arquitectura 2014)

ESTUDIO PARA EL PROYECTO HIDROLÓGICO PARA PROTEGER A LA
POBLACIÓN DE INUNDACIONES Y APROVECHAR MEJOR EL AGUA
(PROHTAB)

Bosquejos de la fachada de museo y correcciones de dibujo del proyecto.

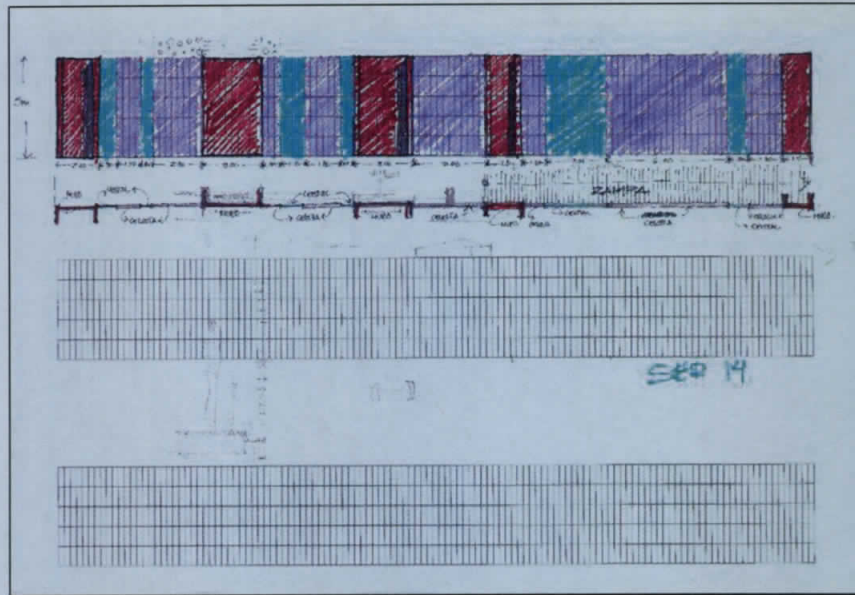


Figura 6.137.- Modulación de fachada Museo. (FUENTE: Coordinación de Vinculación y Proyectos Especiales, Facultad de Arquitectura 2014)

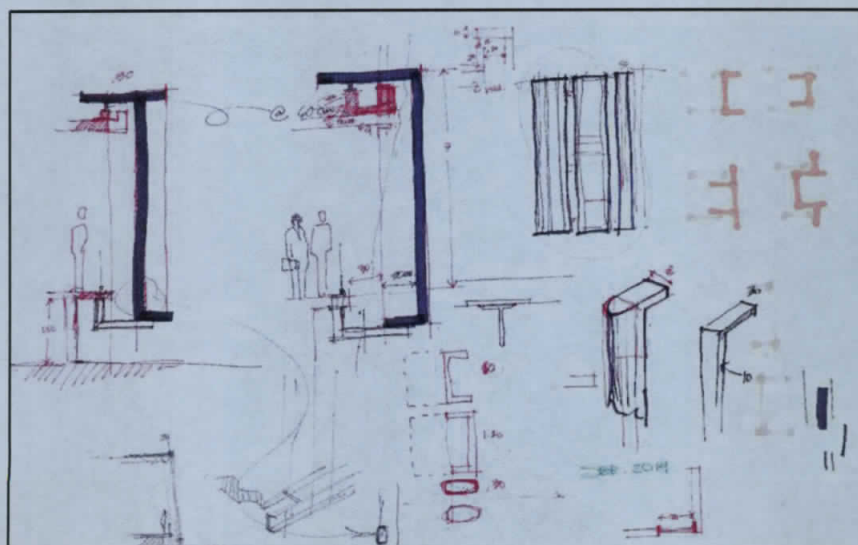


Figura 6.138.- Modulación de fachada Museo. (FUENTE: Coordinación de Vinculación y Proyectos Especiales, Facultad de Arquitectura 2014)

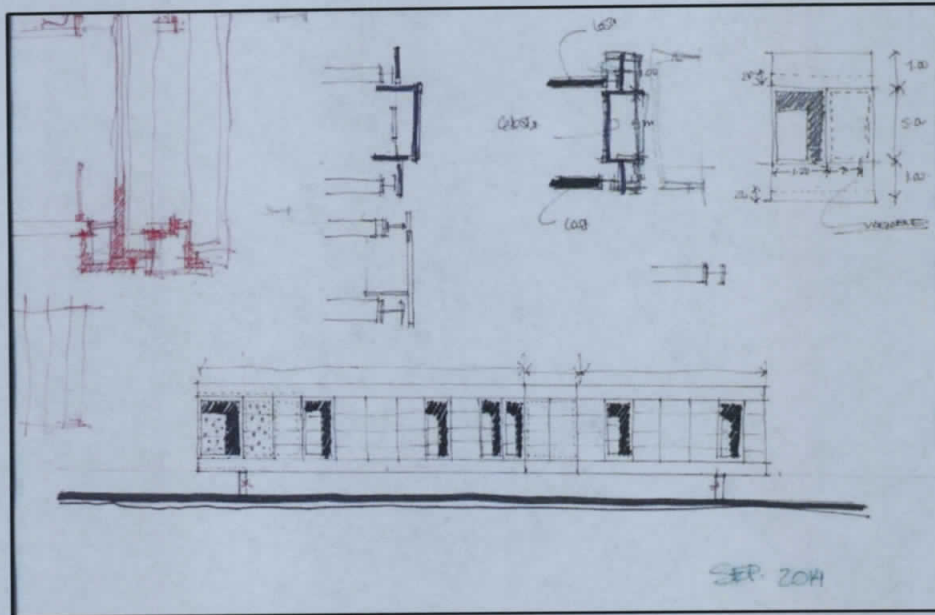


Figura 6.139.- Croquis de fachada Museo. (FUENTE: Coordinación de Vinculación y Proyectos Especiales, Facultad de Arquitectura 2014)

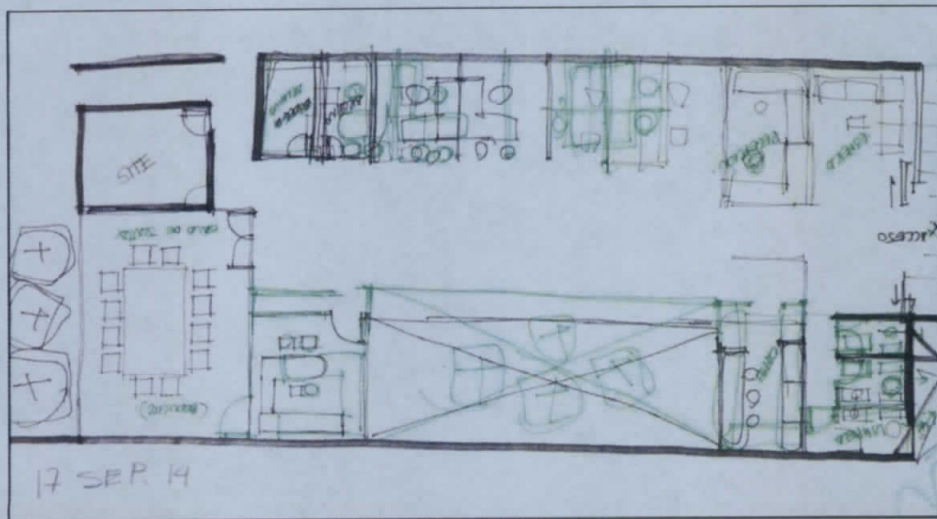


Figura 6.140.- Croquis de planta Administrativa. (FUENTE: Coordinación de Vinculación y Proyectos Especiales, Facultad de Arquitectura 2014)

A handwritten signature or set of initials in the bottom right corner of the page.

ESTUDIO PARA EL PROYECTO HIDROLÓGICO PARA PROTEGER A LA
POBLACIÓN DE INUNDACIONES Y APROVECHAR MEJOR EL AGUA
(PROHTAB)

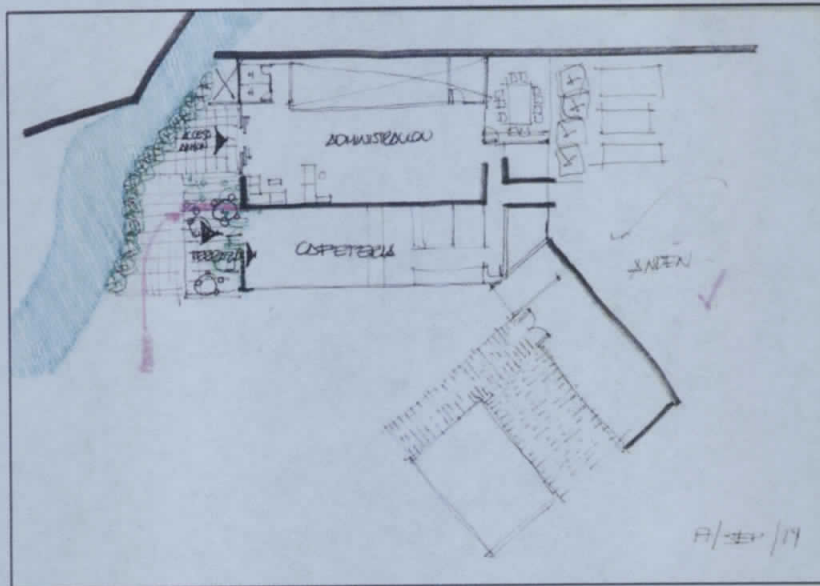


Figura 6.141.- Croquis de planta Administración. (FUENTE: Coordinación de Vinculación y
Proyectos Especiales, Facultad de Arquitectura 2014)

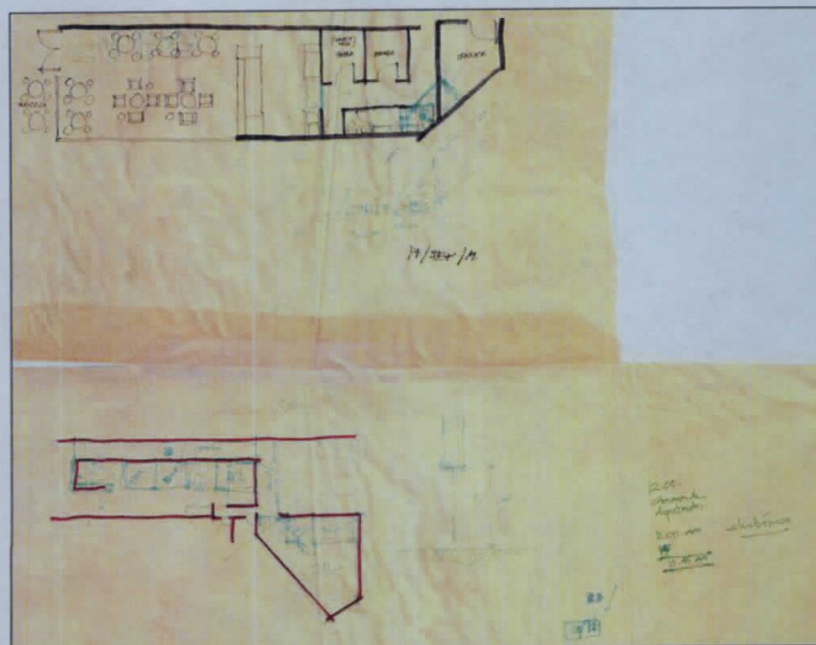


Figura 6.142.- Croquis de planta Administrativa. (FUENTE: Coordinación de Vinculación y
Proyectos Especiales, Facultad de Arquitectura 2014)

Corrección de plantas arquitectónicas

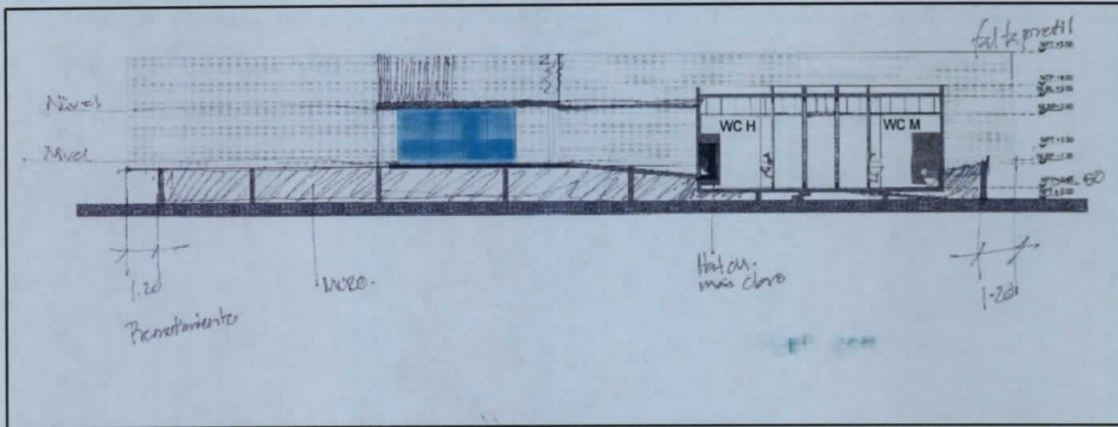


Figura 6.143.- Croquis de fachada de Salón de Usos Múltiples. (FUENTE: Coordinación de Vinculación y Proyectos Especiales, Facultad de Arquitectura 2014)

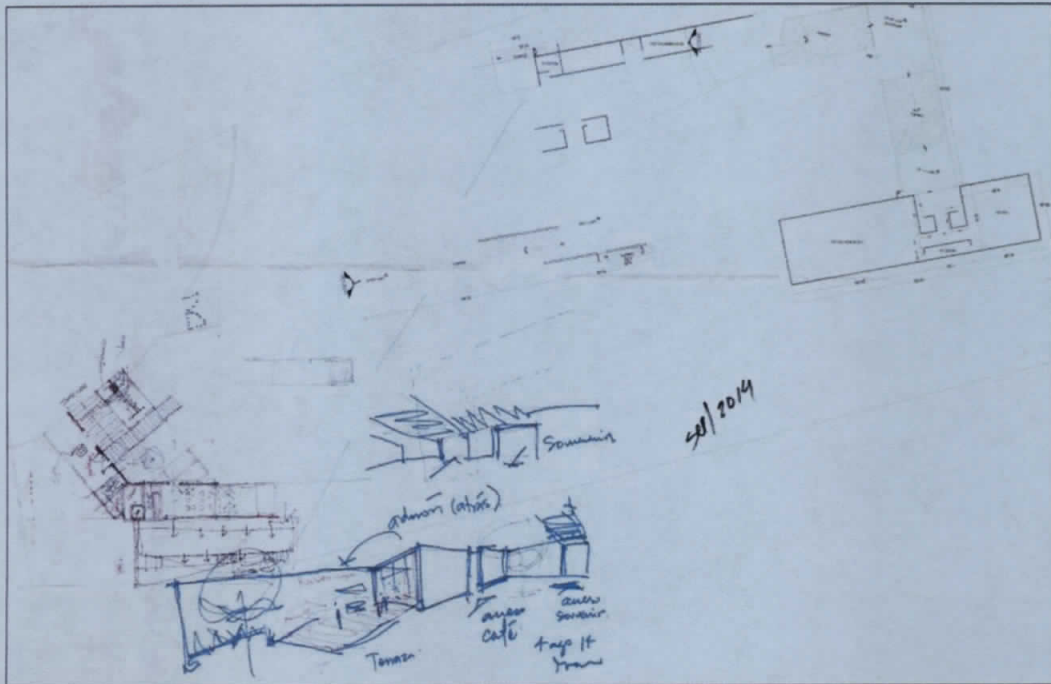


Figura 6.144.- Perspectivas de Acceso. (FUENTE: Coordinación de Vinculación y Proyectos Especiales, Facultad de Arquitectura 2014)

ESTUDIO PARA EL PROYECTO HIDROLÓGICO PARA PROTEGER A LA
POBLACIÓN DE INUNDACIONES Y APROVECHAR MEJOR EL AGUA
(PROHTAB)

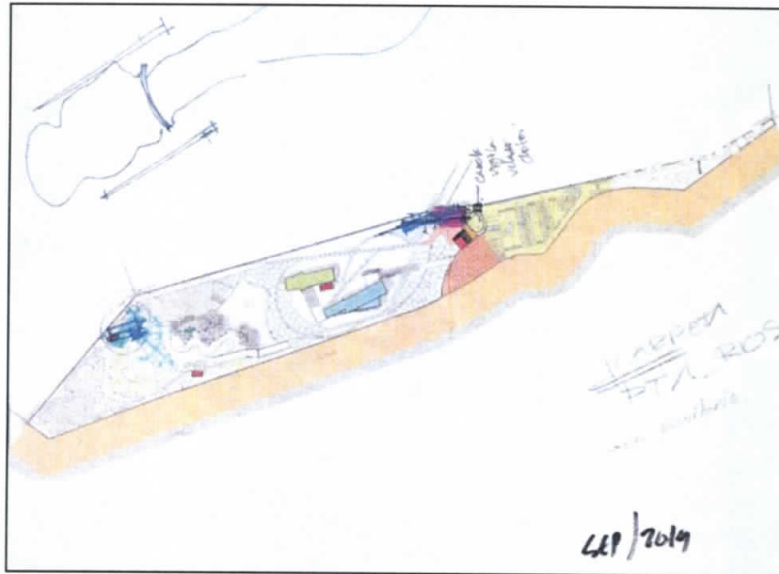


Figura 6.145.- Planta de Conjunto. (FUENTE: Coordinación de Vinculación y Proyectos Especiales, Facultad de Arquitectura 2014)

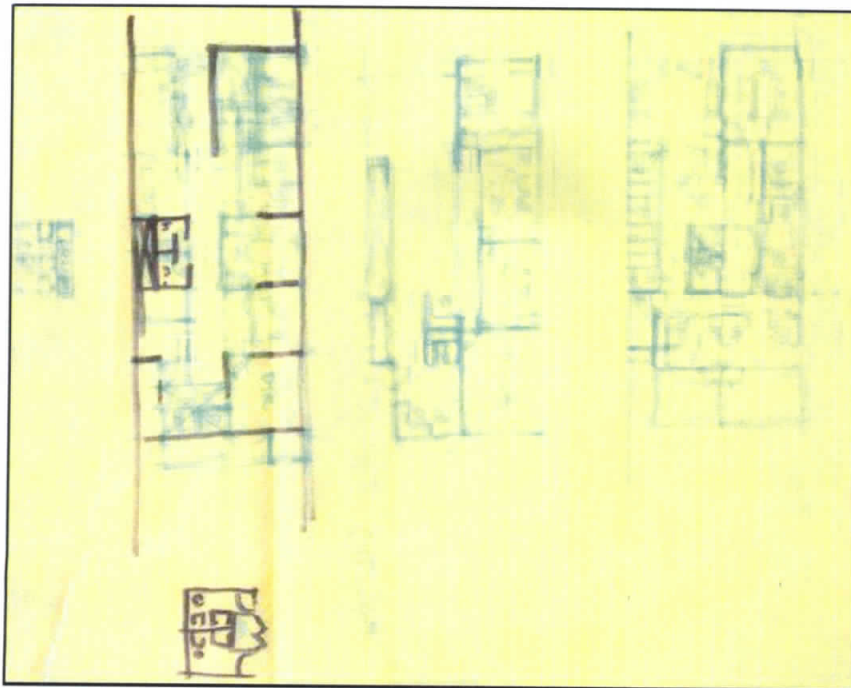


Figura 6.146.- Croquis-Primera propuesta Administración. (FUENTE: Coordinación de Vinculación y Proyectos Especiales, Facultad de Arquitectura 2014)

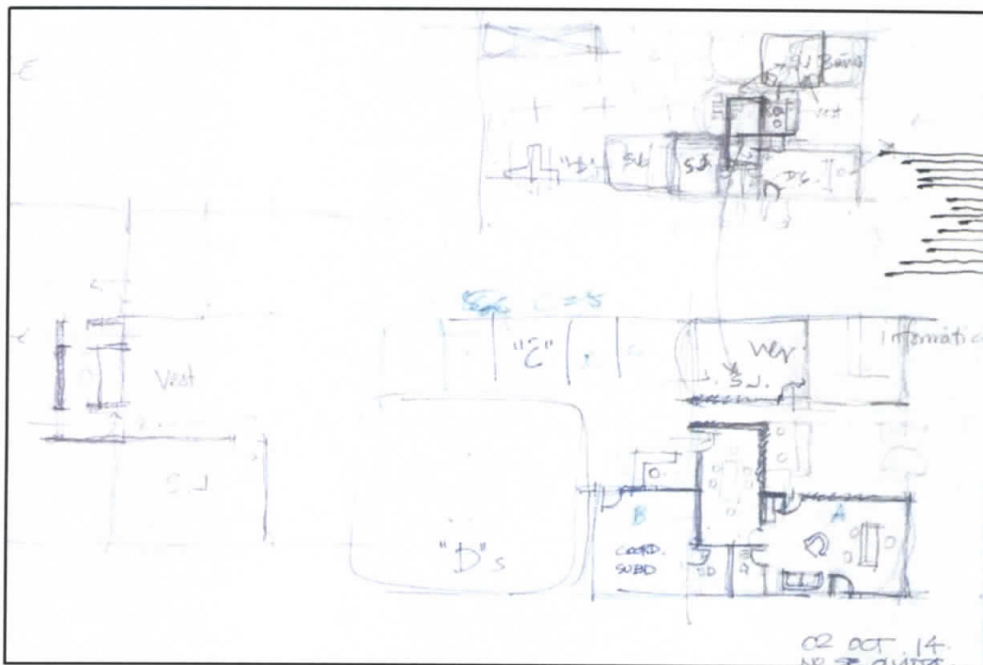


Figura 6.147.- Croquis-Segunda propuesta Administración. (FUENTE: Coordinación de Vinculación y Proyectos Especiales, Facultad de Arquitectura 2014)

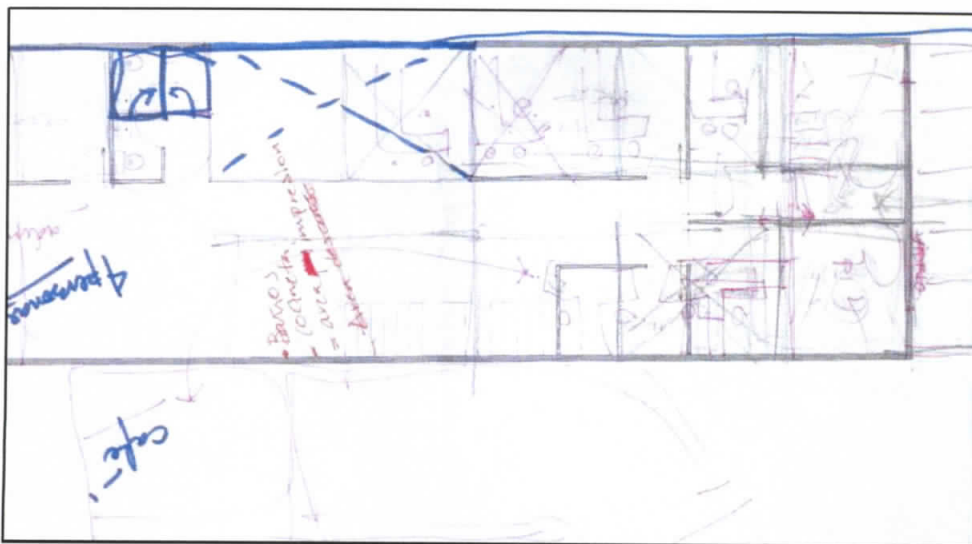


Figura 6.148.- Otra propuesta de acomodo para el área de administración. (FUENTE: Coordinación de Vinculación y Proyectos Especiales, Facultad de Arquitectura 2014)

ESTUDIO PARA EL PROYECTO HIDROLÓGICO PARA PROTEGER A LA
POBLACIÓN DE INUNDACIONES Y APROVECHAR MEJOR EL AGUA
(PROHTAB)

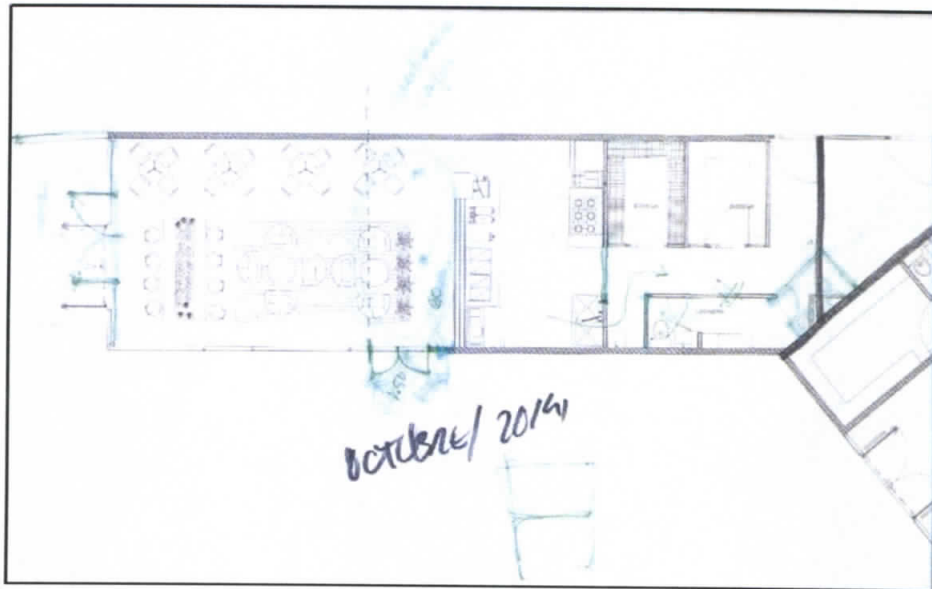


Figura 6.149.- Revisión de dibujo, cafetería. (FUENTE: Coordinación de Vinculación y Proyectos Especiales, Facultad de Arquitectura 2014)

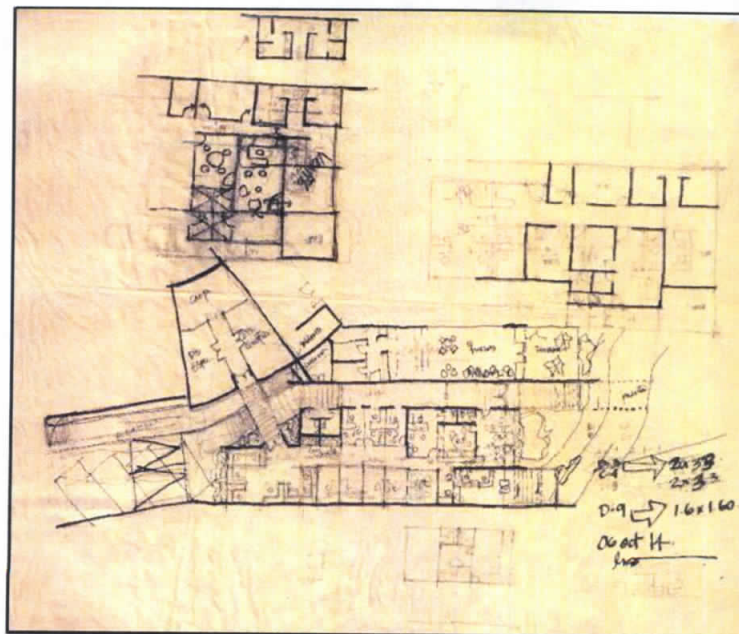


Figura 6.150.- Croquis de propuesta final de planta de Talleres y administración. (FUENTE: Coordinación de Vinculación y Proyectos Especiales, Facultad de Arquitectura 2014)

A handwritten signature or set of initials in black ink, located in the bottom right corner of the page.

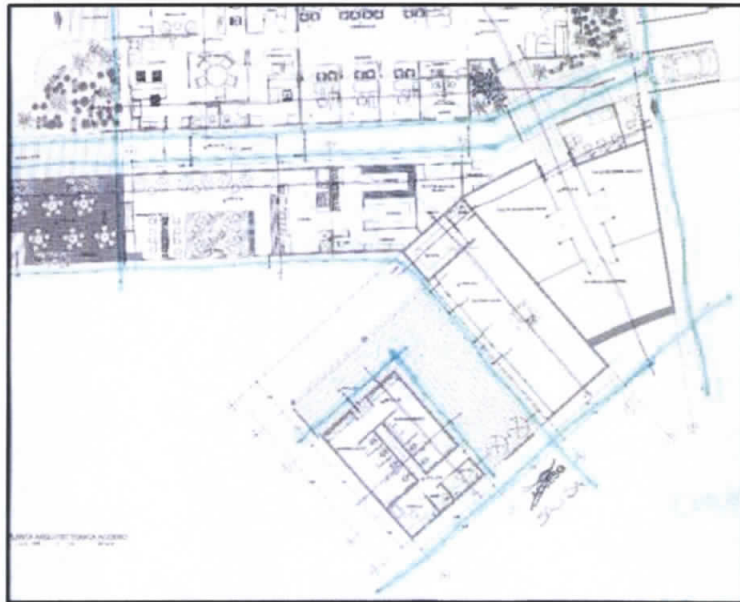


Figura 6.151.- Planta de acceso: Galería/Tienda, Cafetería, Administración, Talleres y Servicios. (FUENTE: Coordinación de Vinculación y Proyectos Especiales, Facultad de Arquitectura 2014)

A handwritten signature or mark in black ink, located in the bottom right corner of the page. It consists of several fluid, overlapping strokes that form a stylized, illegible character or set of initials.

ESTUDIO PARA EL PROYECTO HIDROLÓGICO PARA PROTEGER A LA POBLACIÓN DE INUNDACIONES Y APROVECHAR MEJOR EL AGUA (PROHTAB)

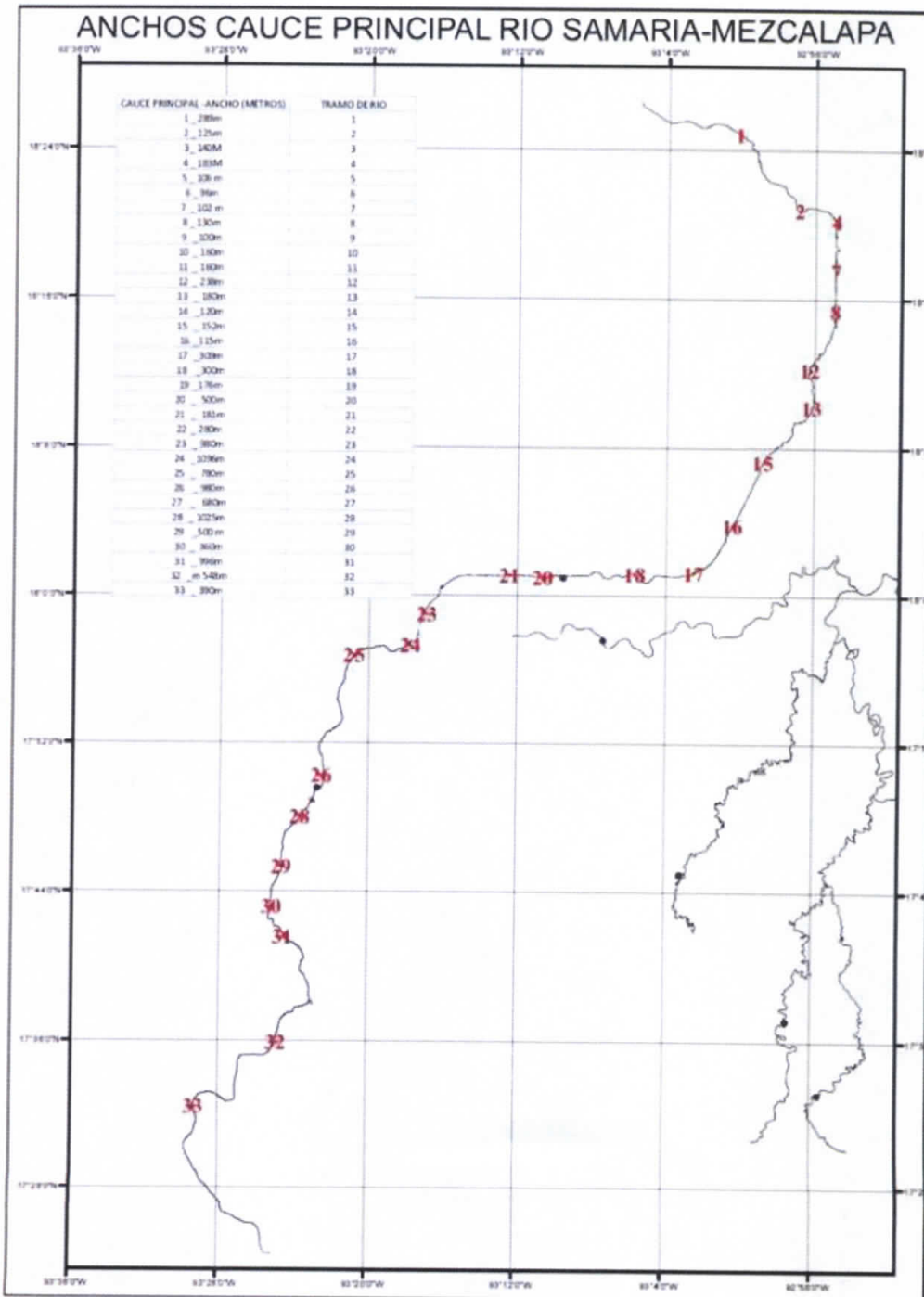


Figura 6.152.- Cálculo de anchos promedio del sistema Mezcalapa-Samaria para el modelo físico (FUENTE: Instituto de Ingeniería, 2014)