



PROGRAMA INTEGRAL PROTÉGETE





CONSEJO ESTATAL DE POBLACIÓN

- **Objetivo General**
- **Alcance**
- **Operación del Programa**
 - ✓ **Comunitario**
 - ✓ **Escolar**
 - **Acciones específicas**

Campañas preventivas.

Elaboración de material informativo en comunicación.

Instalación de módulos itinerantes informativos.

- **Metas principales**





CONSEJO ESTATAL DE POBLACIÓN

Temas y subtemas

Desarrollo Social:

- Fortalecimiento de Valores, Actívate y Protégete
- Introducción al programa Protégete, Toma de decisiones
- Liderazgo Social y su Escuela y Comunidad
- Derechos Humanos, Bullying, Adicciones, Pandillerismo

Salud Integral

- Salud Sexual y Reproductiva, Derechos sexuales y reproductivos, Métodos anticonceptivos, Infecciones de transmisión sexual, Paternidad y maternidad de jóvenes
- Salud Materna.
- Autoestima, Salud mental
- Erradicación de la Violencia, Violencia en el noviazgo, Diversidad, Ética y Género, Luchando contra la discriminación por orientación sexual
- Actividad Física,





CONSEJO ESTATAL DE POBLACIÓN

PRIMERAS ACCIONES

SECTOR EDUCATIVO

NIVEL MEDIO SUPERIOR



Preparatorias
ESTATALES



Colegio de Bachilleres
de Yucatán

Sistema Nacional de Bachillerato
SNB



Gráfico No. 2 Yucatán. Proporción de partos con asistencia de personal sanitario capacitado 1990-2013

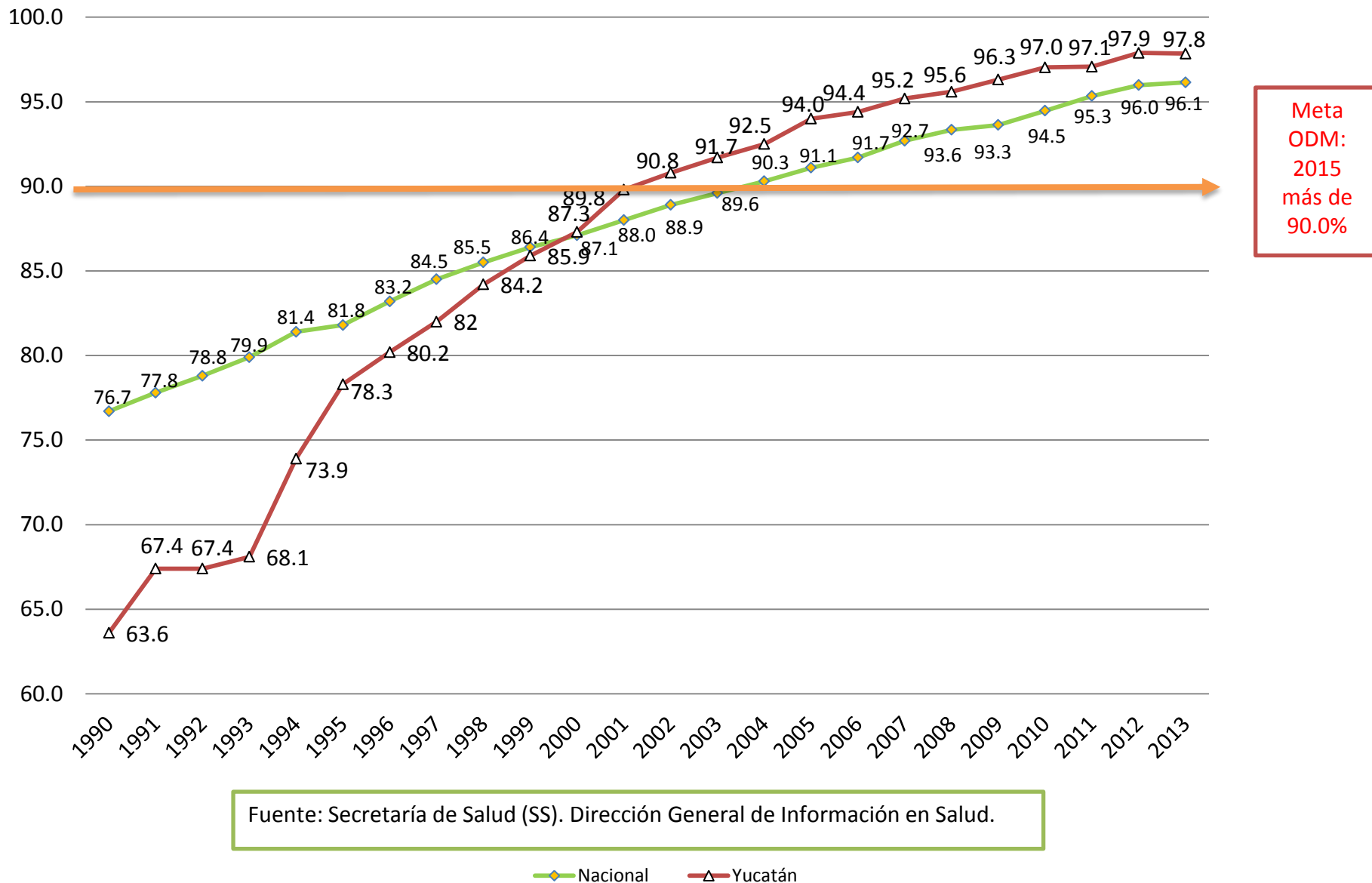
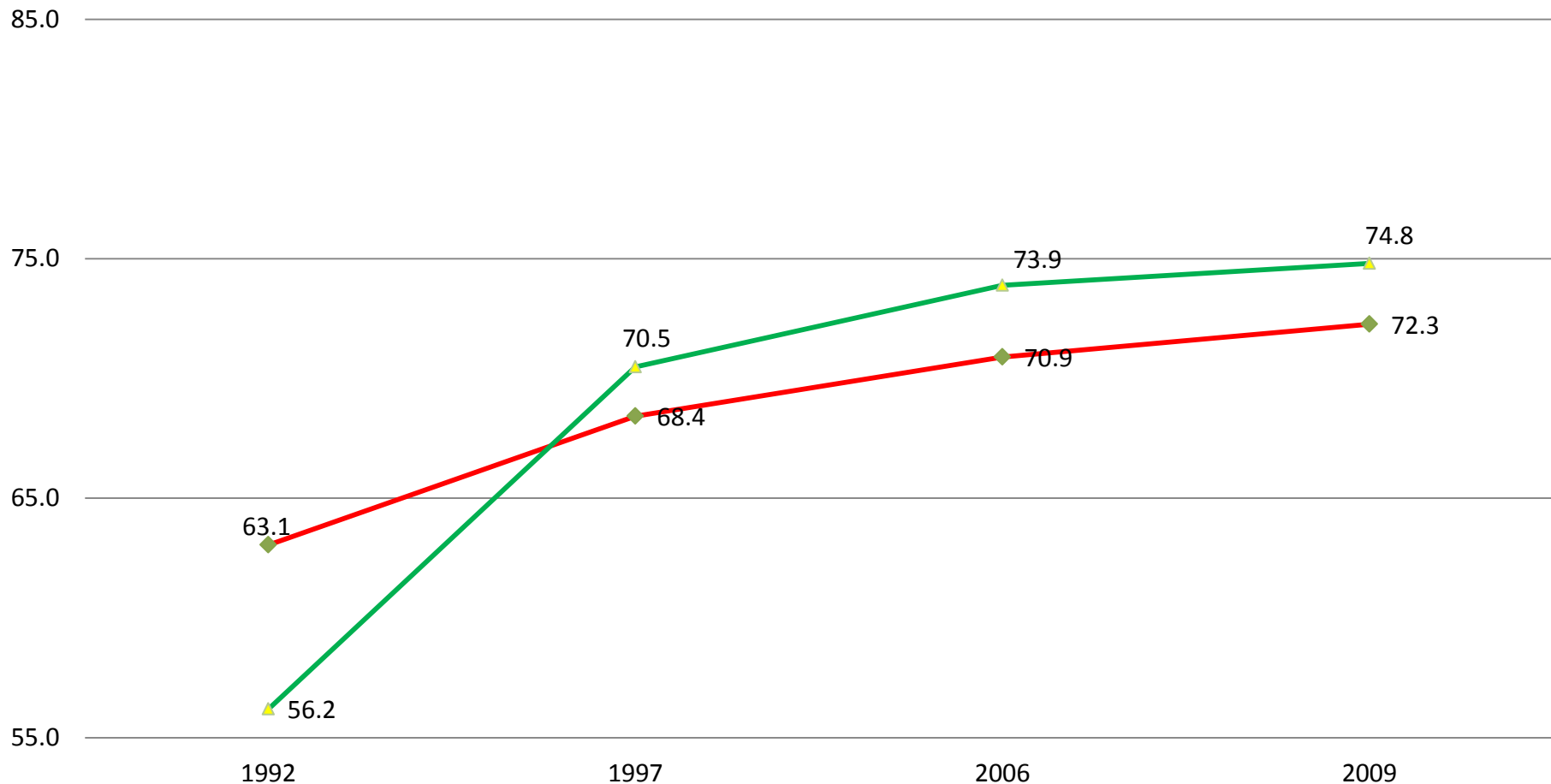


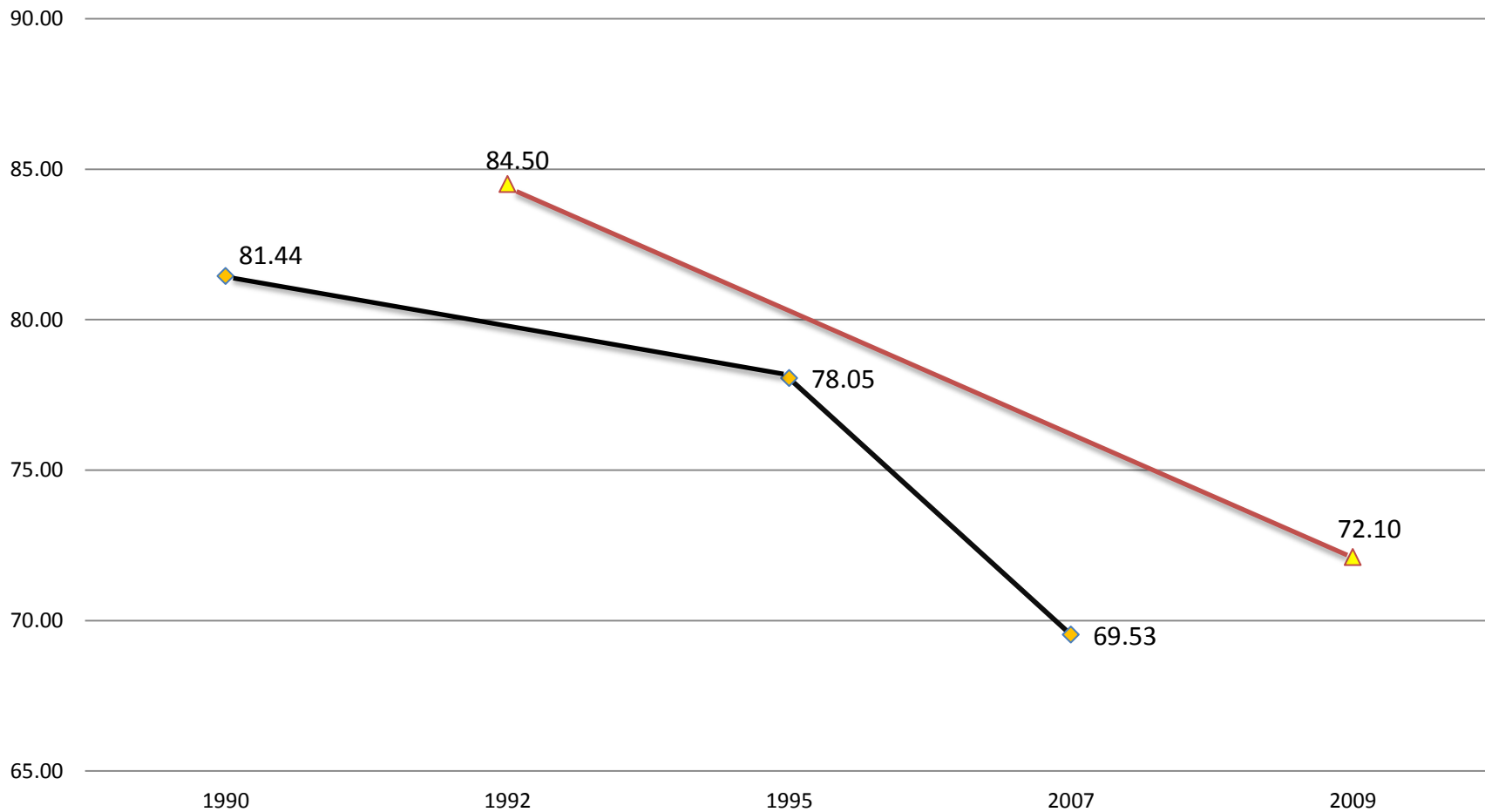
Gráfico No. 3 Yucatán. Prevalencia de uso de anticonceptivos en mujeres unidas en edad fértil. 1992-2009



Fuente: CONAPO, con base en información del INEGI. ENADID (varios años).

◆ Nacional ▲ Yucatán

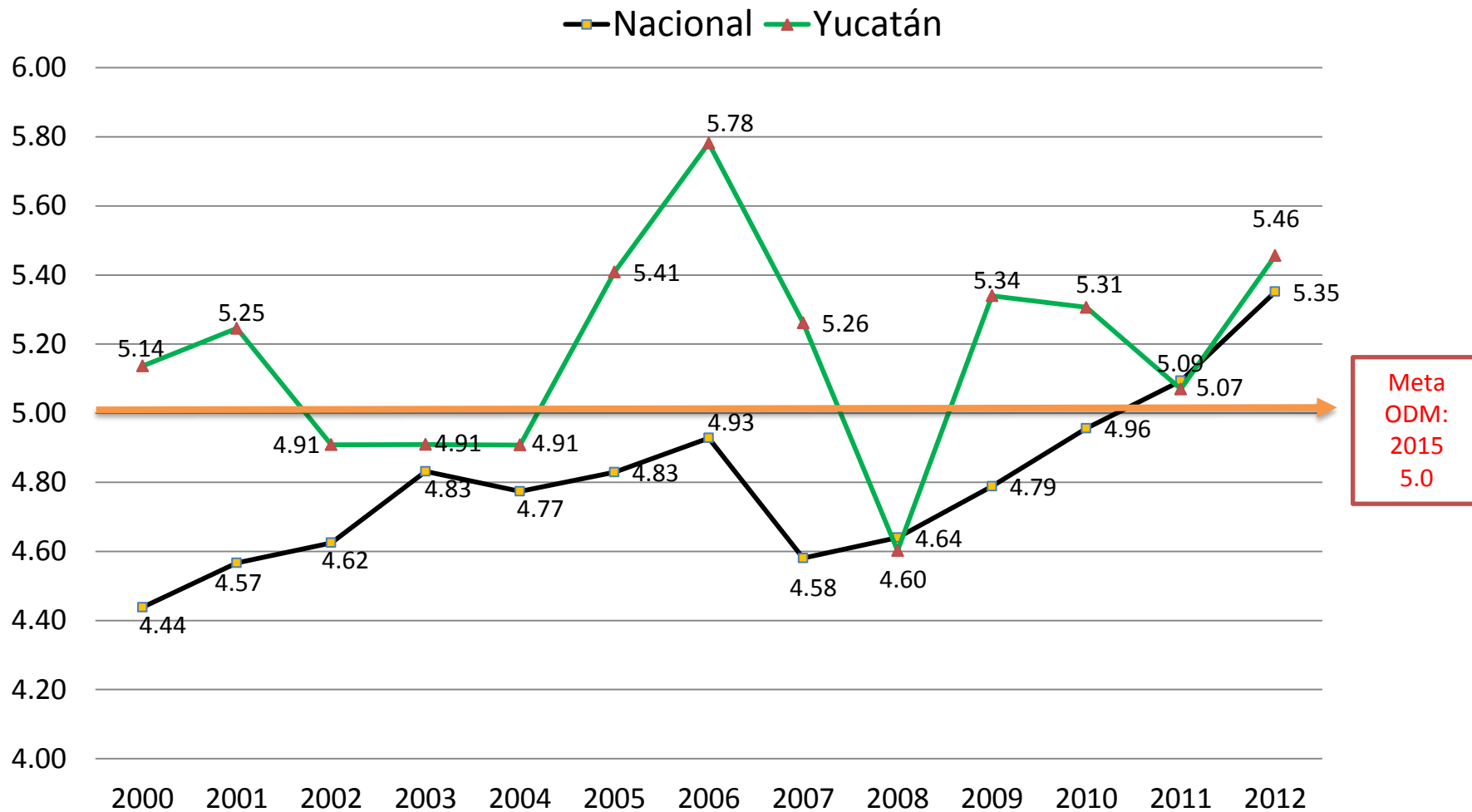
Gráfico 4 Yucatán. Tasa de fecundidad en mujeres de 15 a 19 años (1990-2009)



Fuente: CONAPO, con base en información del INEGI. ENADID (varios años).

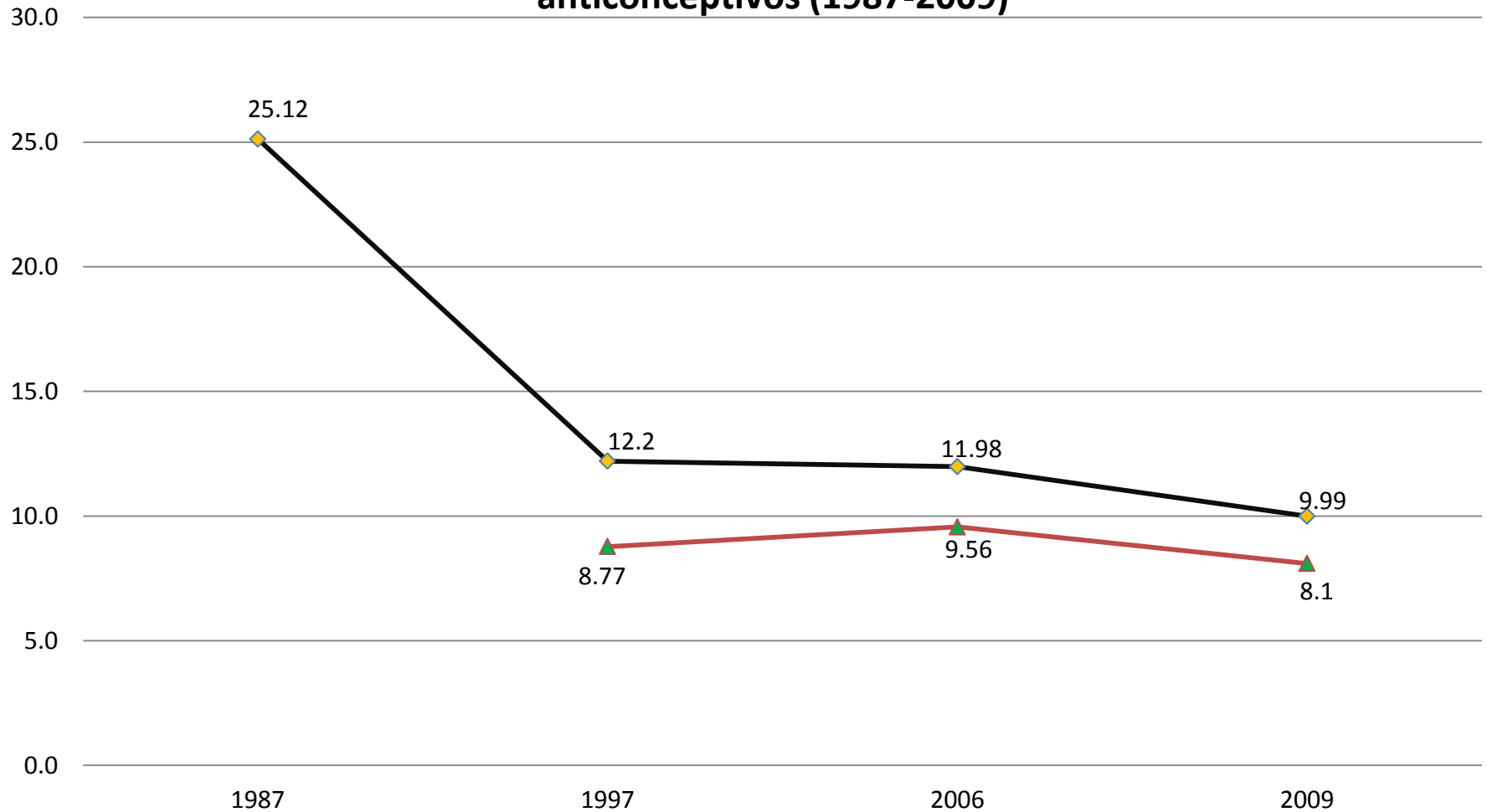
◆ Nacional ▲ Yucatán

Gráfico No. 5 Yucatán. Promedio de consultas prenatales por embarazada atendida en las instituciones del Sistema Nacional de Salud (2000-2012)



Fuente: Secretaría de Salud (SS). Centro Nacional de Equidad de Género y Salud Reproductiva (CNEGySR)

Gráfico No. 6 Yucatán. Necesidad insatisfecha de métodos anticonceptivos (1987-2009)



Nota: Las cifras de 2009 contiene la corrección en el factor de expansión de la ENADID 2009.

Fuente: CONAPO, con base en información de: SS. Encuesta Nacional de Fecundidad y Salud 1987. INEGI. ENADID (varios años).
SS. Encuesta Nacional de Fecundidad y Salud 1987. INEGI. ENADID (varios años).

—◆— Nacional —▲— Yucatán



CONSEJO ESTATAL DE POBLACIÓN

Por su atención muchas Gracias



CONSEJO ESTATAL DE POBLACIÓN

GOBIERNO DEL ESTADO DE YUCATAN

2012 - 2018