



CONAGUA

COMISIÓN NACIONAL DEL AGUA

# Pronóstico 2015

Pacífico  
Nororiental

19 Ciclones

8 Tormentas Tropicales

4 Huracanes Intensos  
7 Huracanes Fuertes



Atlántico

7 Ciclones

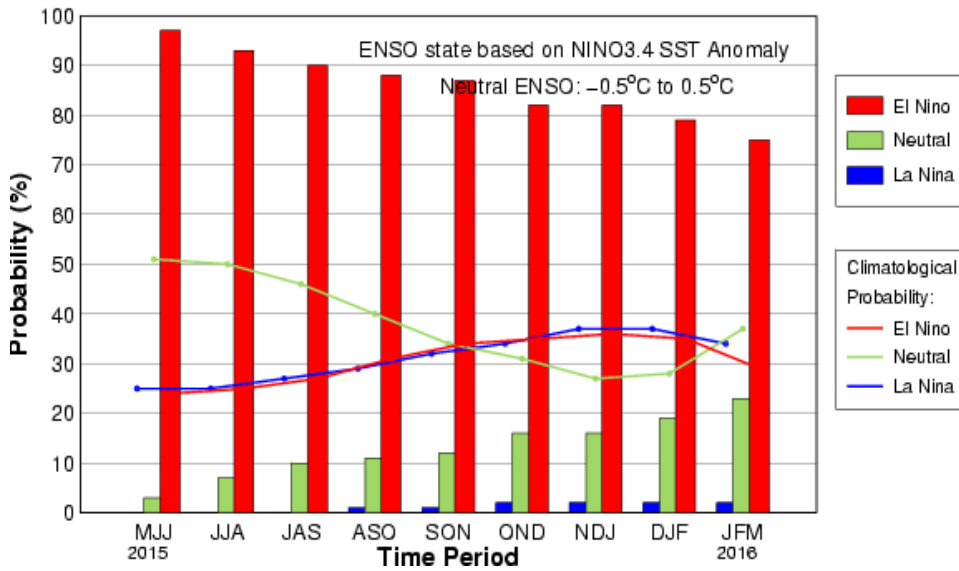
4 Tormentas Tropicales

1 Huracán Intenso  
2 Huracanes Fuertes



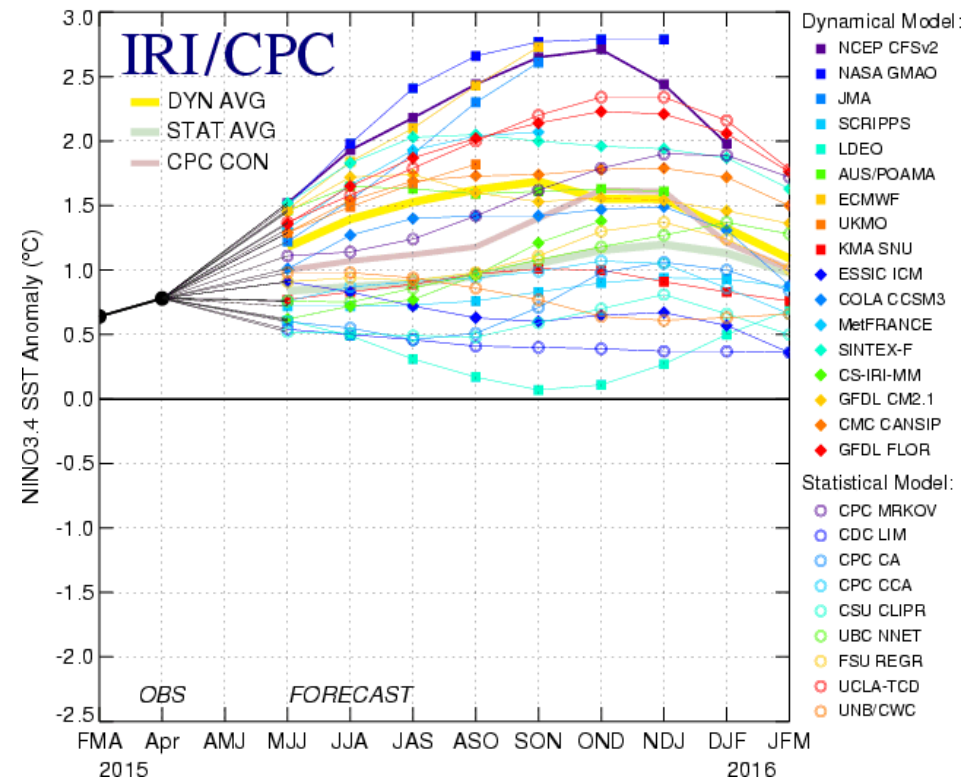
# Pronóstico de El Niño (Oscilación del Sur)

Mid-May IRI/CPC Plume-Based Probabilistic ENSO Forecast



Hoy “El Niño” es débil pero la probabilidad actual mayor al **90%** es de que el fenómeno continúe por el resto del año 2015, con una intensidad *moderada a fuerte*.

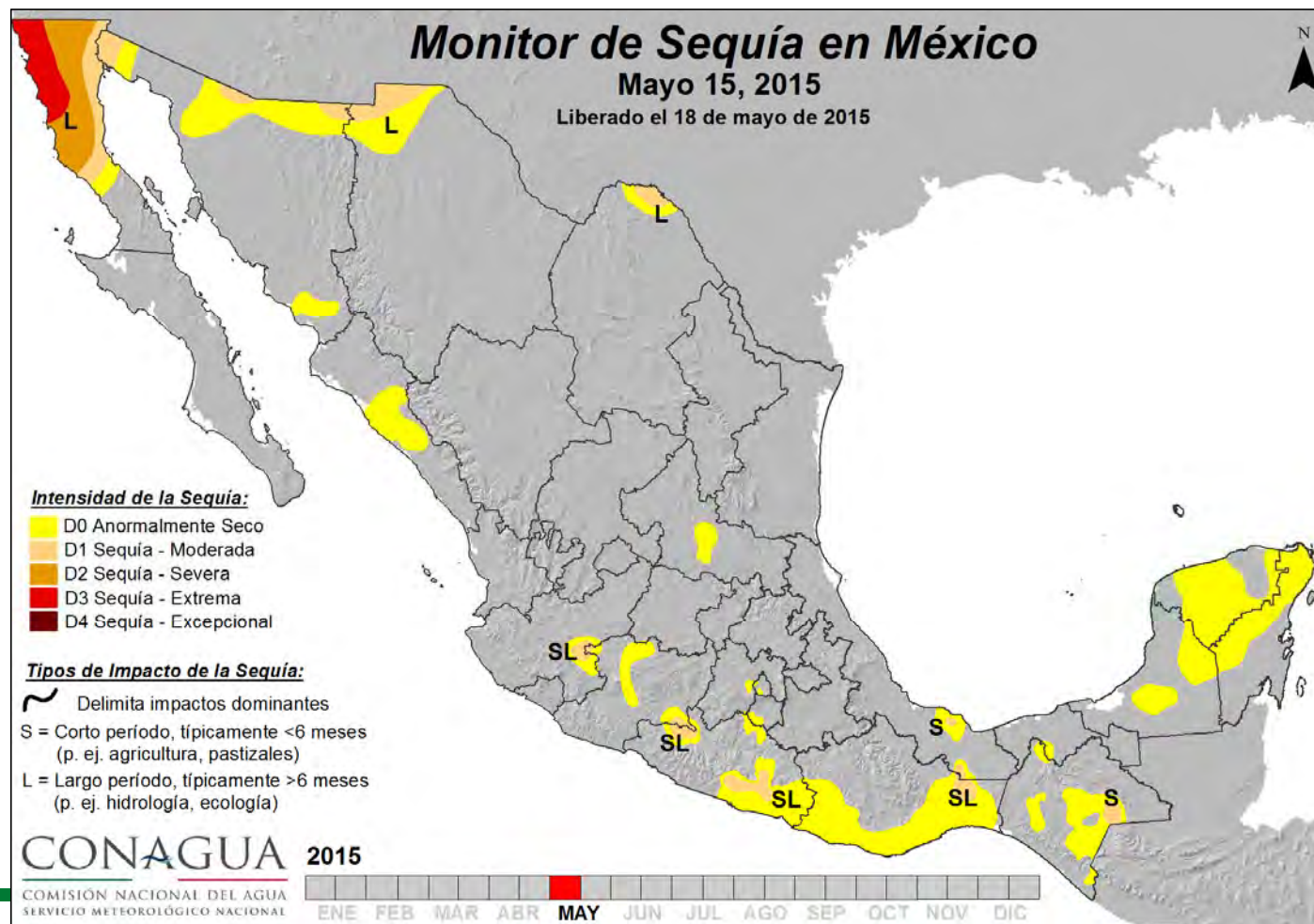
Mid-May 2015 Plume of Model ENSO Predictions



14% del país con algún grado de sequía o anomalía

### Baja California

Municipio	Intensidad
Ensenada	Severa
Mexicali	Severa
Tecate	Severa
Tijuana	Extrema
Playas de Rosarito	Extrema



## Acuerdo General de INICIO de Ocurrencia de Sequía en Marzo publicado el 9 de abril en DOF

### **ACUERDO DE CARÁCTER GENERAL DE INICIO DE EMERGENCIA POR OCURRENCIA DE SEQUÍA SEVERA, EXTREMA O EXCEPCIONAL EN CUENCAS PARA EL AÑO 2015**

**ARTÍCULO 1.** Con base en los resultados de los análisis y dictámenes realizados por la Comisión Nacional del Agua a través del Monitor de Sequía de México, que forma parte del North American Drought Monitor, se emite el presente Acuerdo de Carácter General de inicio de emergencia por ocurrencia de sequía, en virtud de que a la fecha se ha determinado en diversas cuencas del país, la condición de este fenómeno natural en sus modalidades severa, extrema o excepcional, que para mayor precisión geográfica de ubicación se ha delimitado por municipio en el reporte correspondiente, mismo que puede ser consultado en las oficinas de los Organismos de Cuenca y Direcciones Locales de la Comisión, o vía electrónica en su página de internet, bajo el rubro de Pronacose en la siguiente liga:

<http://www.pronacose.gob.mx>



## **! Alerta Condición de Sequía en Baja California**

### **Recomendaciones**

Pone en marcha actividades preventivas y de mitigación de sequía

Coordinación Conagua-Gobierno del Estado

## Tareas del Gobierno del Estado de Baja California

### **Conforme al Programa de Medidas Preventivas y de Mitigación a la Sequía del Consejo de Cuenca de Baja California y Río Colorado (PMPMS):**

1) Instruir a dependencias estatales (incluidos Organismos Operadores) el cumplimiento del PMPMS especialmente para:

- *Tandeo de agua moderado (aumentar el número de horas aplicadas en la etapa 1).*
- *Implementar un programa de censos y estadísticas de usos del agua doméstica, con medidas de reducción y multas por incumplimiento de las mismas.*
- *Implementar medidas de conservación (obligatorias) que también generen beneficios de ahorro de agua durante periodos de sequía (descuento en accesorios ahorradores de agua).*
- *Implementar de manera obligatoria las instrucciones brindadas a negocios y oficinas en el desarrollo de medidas específicas para sequías y planes de acciones directas.*
- *Intensificar campañas de educación y promoción sobre la atención a las sequías con estrategias a corto y largo plazo*

## Tareas del Gobierno del Estado de Baja California

2) Coordinar con Organismo de Cuenca, otras dependencias federales y Consejo de Cuenca entre otras acciones:

- *Activación de un protocolo de emergencia que le dé facultad al comité local de seguimiento a la sequía, para regular los intercambios, rentas y compra de derechos de agua entre los sectores, favoreciendo a los más afectados y de acuerdo a las prioridades de uso.*
- *Activar planes de evacuación en sitios críticos en colaboración con la SEDENA y habilitar alberges temporales.*
- *Disminución temporal de los volúmenes de extracción de agua y para los cultivos perennes aplicar el riego mínimo indispensable para mantenerlos vivos.*
- *Disponer de apoyos para insumos agrícolas y para transporte.*
- *Disponer de los apoyos provenientes de los programas emergentes por falta de agua incluido de fuentes alternativas de empleo temporal para los sectores agrícola y pecuario.*
- *Reforzamiento de la vigilancia epidemiológica y de riesgos sanitarios, así como las medidas de seguridad pública y la vigilancia.*



## Acciones de cooperación con EUA en la cuenca del río Colorado para enfrentar la sequía (Acta 319 y Acta subsecuente "32X")

La cuenca del río Colorado enfrenta la peor sequía de 16 años en los últimos 200 años

El 14 de mayo, el USBR, los 7 estados de la Unión Americana que forman parte de la cuenca del río Colorado, los gobiernos de Baja California y Sonora, la CILA y la Conagua iniciaron el proceso para acordar una serie de acciones orientadas a enfrentar la sequía evaluando lo logrado con el Acta 319.

### Monitor de Sequía de América del Norte

Abril 30, 2015

Liberado: Jueves, 14 de Mayo de 2015

<http://www.ncdc.noaa.gov/nadm.html>

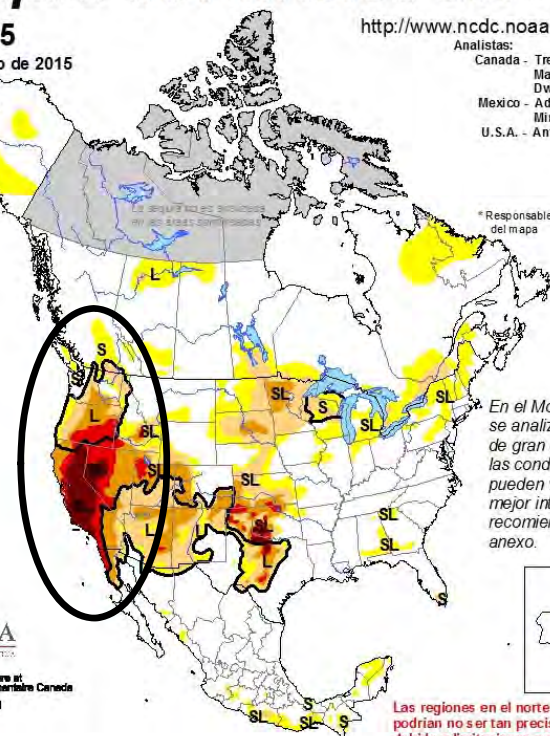
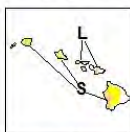
Analistas:  
Canada - Trevor Hadwen  
Makenzie Costabile  
Dwayne Chobanik\*  
Mexico - Adalina Albanil  
Minerva Lopez  
U.S.A. - Anthony Artusa

Intensidad de la Sequía:

- D0 Anormalmente Seco
- D1 Sequía - Moderada
- D2 Sequía - Severa
- D3 Sequía - Extrema
- D4 Sequía - Excepcional

Tipos de Impacto de la Sequía:

- Delimita impactos dominantes
- S = Corto período, típicamente <6 meses (p.ej. agricultura, pastizales)
- L = Largo período, típicamente >6 meses (p.ej. hidrología, ecología)



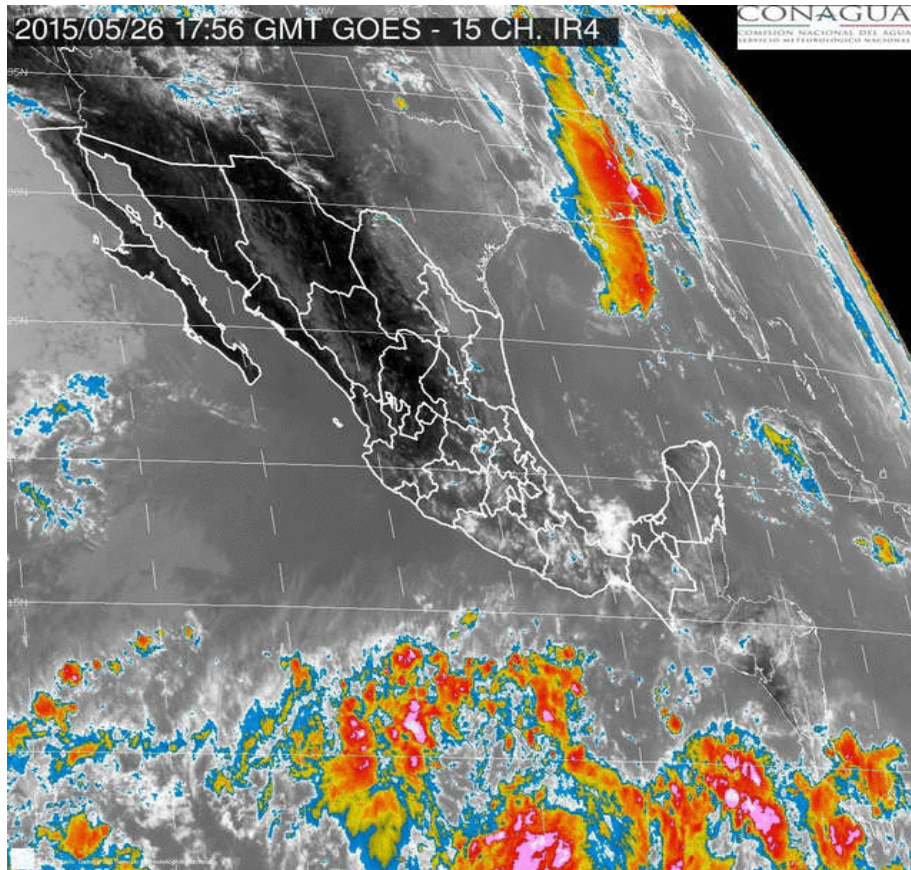
\* Responsable de la integración del mapa

En el Monitor de Sequía se analizan condiciones de gran escala, por lo que las condiciones locales pueden variar. Para una mejor interpretación se recomienda ver el texto anexo.

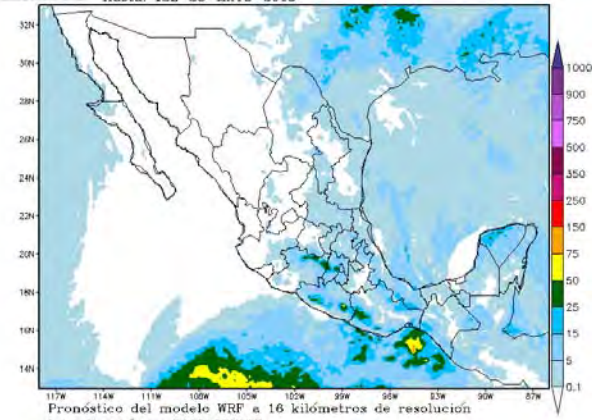


Las regiones en el norte de Canadá podrían no ser tan precisas como el resto, debido a limitaciones en la información.

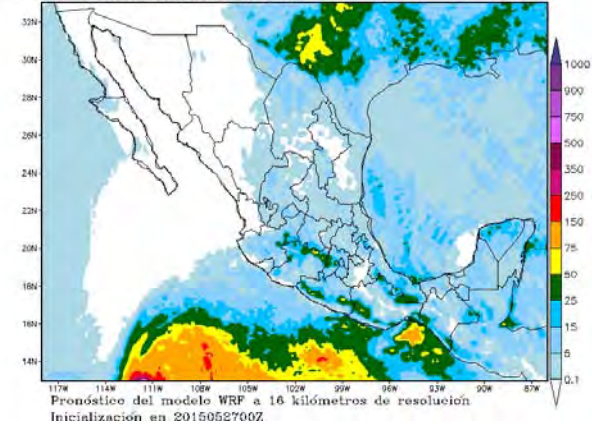
# Pronóstico para los siguientes días



CONAGUA Pronóstico de Precipitación Total Acumulada (mm) en 24 horas  
Valido: 12Z-27-MAYO-2015  
Hasta: 12Z-28-MAYO-2015



CONAGUA Pronóstico de Precipitación Total Acumulada (mm) en 48 horas  
Valido: 12Z-27-MAYO-2015  
Hasta: 12Z-29-MAYO-2015





CONAGUA

COMISIÓN NACIONAL DEL AGUA