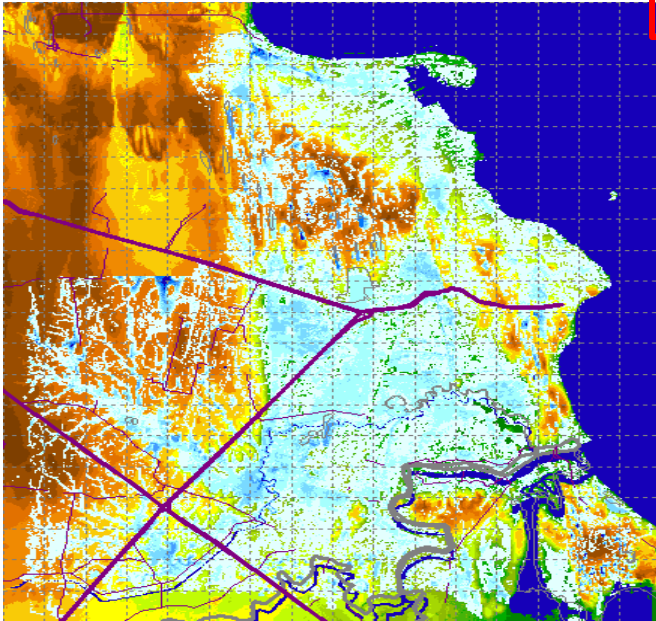




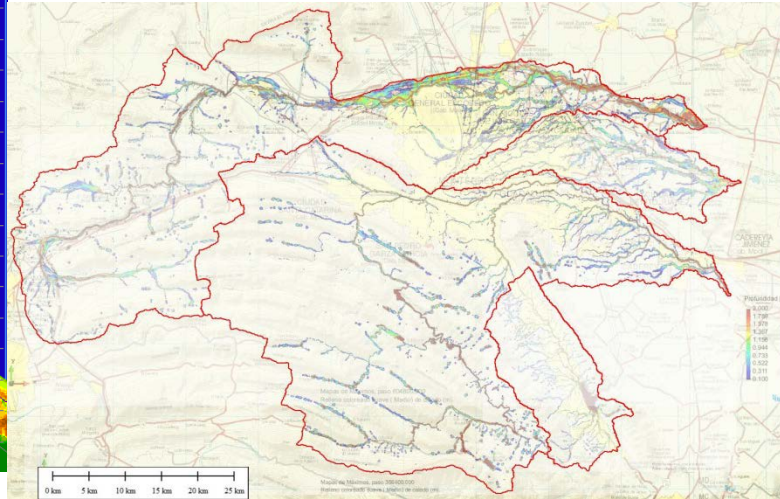
CONAGUA

COMISIÓN NACIONAL DEL AGUA

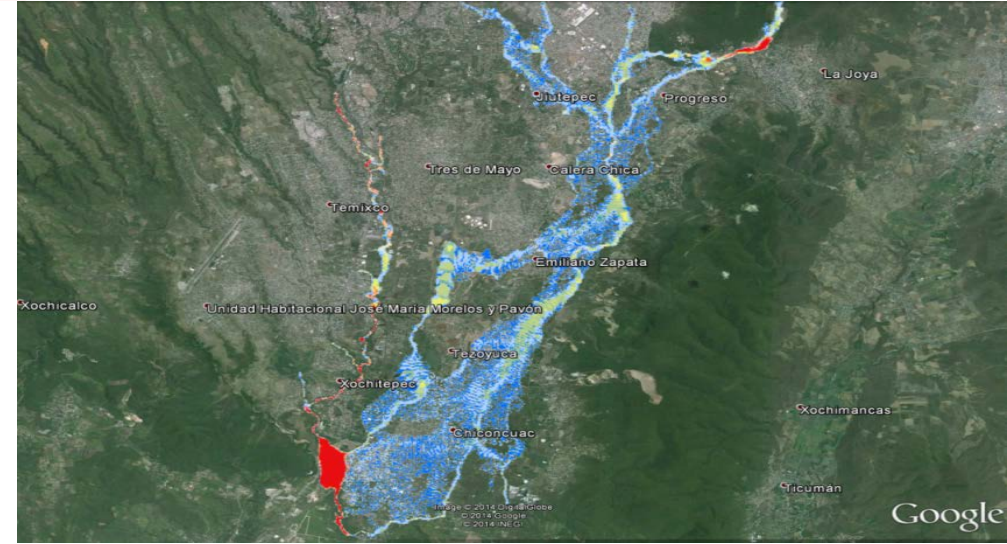
Atlas de peligro y riesgo concluidos



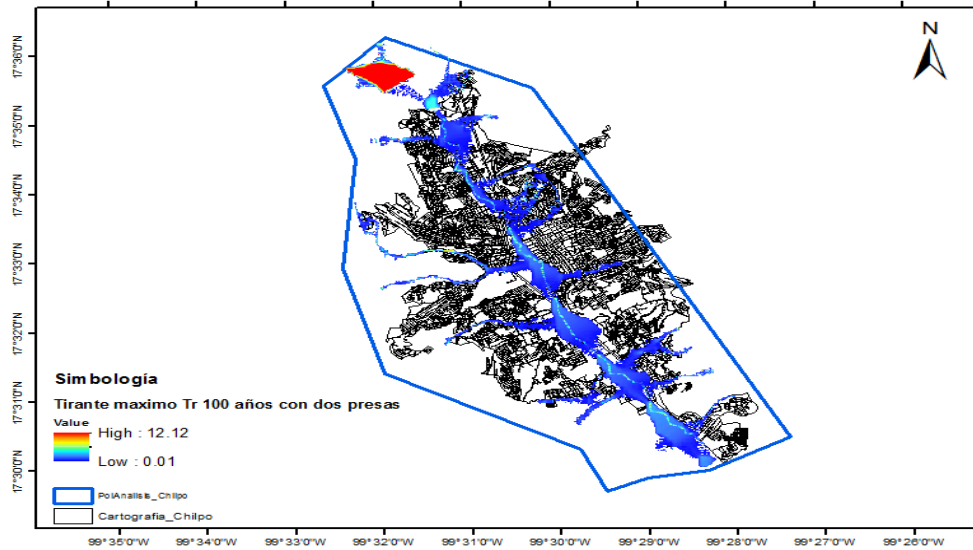
Puerto de Veracruz ríos Jamapa y Coaxtla, Ver.



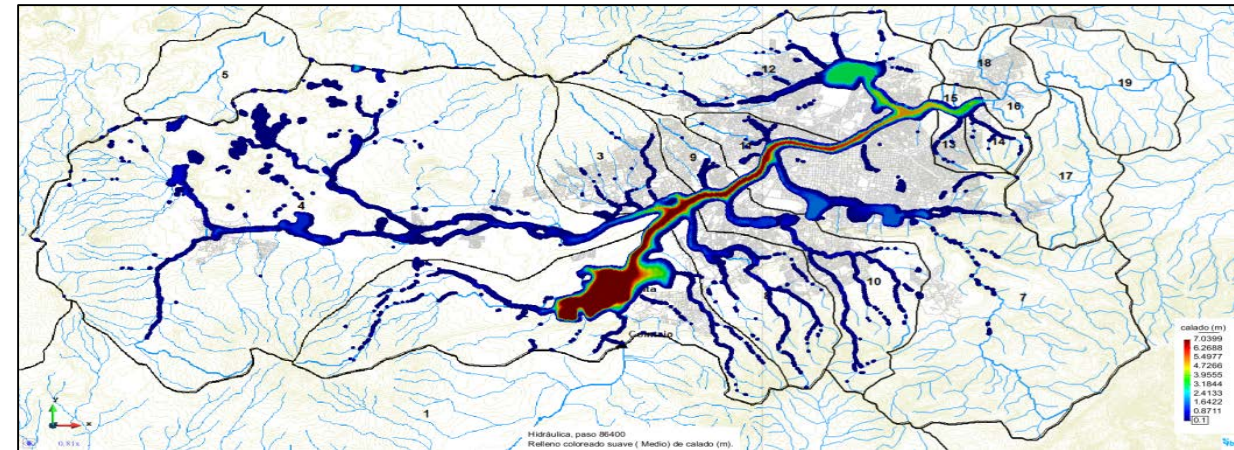
Área metropolitana de Monterrey
Profundidad Máxima: Tr= 100 años



Cuernavaca Mor. Tr 100 años Condiciones actuales



Chilpancingo, Gro. Tr de 100 años



Morelia. Mich. Análisis módulo de lluvia
Tr 100 años con medida

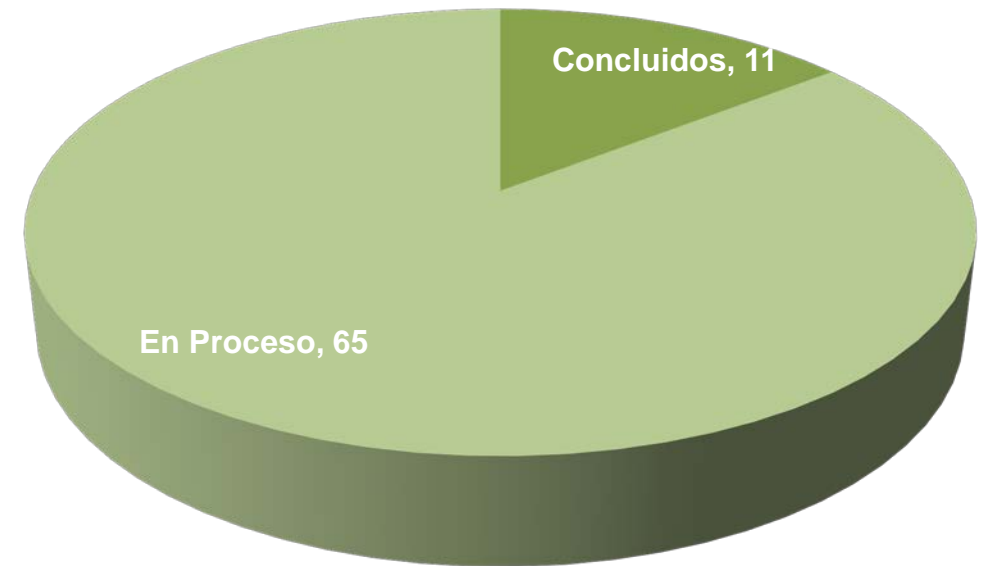
Avance de trabajos con la Secretaría de Comunicaciones y Transportes

SCT cuenta con tres Direcciones Generales encargadas de la construcción y mantenimiento de vías terrestres:

- Dirección General de Desarrollo Carretero
- Dirección General de Carreteras
- Dirección General de Conservación de Carreteras

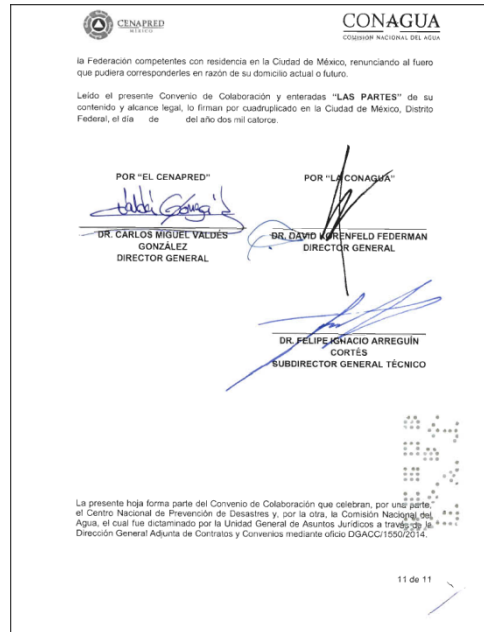
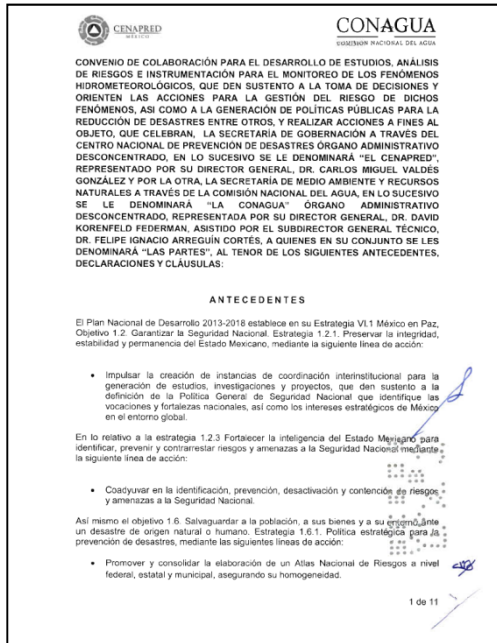
En su programa de trabajo 2013-2018 se incluyen **76** cruces de vías terrestres con ríos.

El universo de cruces por obras en el sexenio se encuentra en estimación.



Programa de trabajo 2013-2018 Dirección General de Conservación de Carreteras

Avance CENAPRED-CONAGUA



- Se estandarizó del Catálogo de magnitudes e intensidades de los fenómenos perturbadores (Ley General de Protección Civil).
- Se cuenta con un Diccionario de datos de los campos que deben contener los mapas de amenaza y peligro financiados por el Programa de Prevención de Riesgos en los Asentamientos Humanos.
- Actualización de los lineamientos del Programa de Prevención de Riesgos en los Asentamientos Humanos conforme a metodología CONAGUA-CENAPRED.
- Homologación de metodologías para la elaboración de escenarios de peligro y riesgo entre CONAGUA-CENAPRED-SEDATU.
- Integración al Atlas Nacional de Riesgos de los escenarios de peligro, riesgos y severidad de trece cuencas.

Avance CENAPRED-CONAGUA

NOVIEMBRE												
2	2A REV	EQ 2 Cul Guasave San Ignacio	EQ 2 Siots		EQ 2 C6 Rigo Tarinbaro Zitacuaro						1	
9	2A REV	EQ 2 Tequila Yallarta Eloca	EQ 1 YUC DVD	EQ 1 %C, DVD	EQ 1 Chihuahua	3A y 2a REV Amesico, Qro Chignahuapan, Pue	EQ 2 Lerdo	EQ 2 García Gral Escobedo Apodaca			15	
16	3A REV	DÍA INHABIL		EQ 1 Edo mex Neuquápan La Paz Tlahuepartia	EQ 2 Nay SPAgonillas Jala Ahuacatlan	EQ 1 Teuloyucán Zumpango Auchtepec	EQ 2 La YUCA Acuaco Tepic	EQ 1 Acambay Soyotiquipán Sin Fije Prog.	Mts tone	EQ 1 Tarliras Cuauhtémoc	EQ 2 Prajolita Xicotzincó	22
23	3A REV	EQ 2 TL-Hgo Atotonilco Sn Agustín Tlaxiaca	EQ 2 TL-Oax San Blas	EQ 1 Tlaxiaca	EQ 1 Ilahtec Yatareni	EQ 1 Tlanchinol	EQ 1 Coatlán SPÉta	EQ 2 Yadani	EQ 1 GAM Coayacán	EQ 2 Valarta Tequila	EQ 1 Colima	29
30												
DICIEMBRE												
3A REV		EQ 1 TL-Dgo Gomez Pal Goe VZ	EQ 2 TL-Cul Guasave San Ignacio	EQ 1 Lerdo TL-Mex	EQ 2 Eloca, Tijuana TL-Mex	EQ 2 Playas		fiesta de fin de año SEDATU			6	
7	3A REV	EQ 2 Tarinbaro	EQ 1 Tlaxiaca Tehuacan Ménida	EQ 2 Jacona Huetamo Maravatio	EQ 1 Temax Humucma Umán	EQ 2 Zitacuaro	EQ 1 Peto	EQ 2 Vec	EQ 1 Chignahuapan		EQ 1 Ver	13
14		EQ 1 Delicias Cuauhtémoc	Saltillo	EQ 2 Apodaca	EQ 1 Chihuahua	EQ 2 Gral Escobedo	EQ 1 Nay SPAgonillas	EQ 2 Tulum	EQ 1 Jala La YUCA Ahuacatlan		EQ 1 Tepic	20
21		EQ 1 Coayacán GAM										27
28												

CALENDARIO 2015						
DOM	LUNES	MARTES	MIERCOLES	JUEVES	VIERNES	SABADO
SEDEATU						
ENERO						
28	29	30	31			3
4						10
11	EQ 1 Soyotiquipán* Juchitapan* Zumpango* Oaxaca* Chignahuapan	EQ 2 Jala* Tehuacan* La YUCA	EQ 1 Neuquápan* La Paz* Tlaxiaca* Tepic* Tehuacan* EQ 2	EQ 1 Sin Fije prog* Acambay* Amesico* Ahuacatlan* EQ 2	EQ 1 Colima* Teuloyucán* Mts tone* Tlaxiaca* Sin Agustín T.	EQ 2 Tehuacan* García* Lerdo
18	EQ 1 Oaxaca* Tehuacan* EQ 1	EQ 2 Tequila Eloca Guasave San Ignacio EQ 1	EQ 2 SPÉta* Yatareni* Tlaxiaca* EQ 1	EQ 2 Apodaca* García* Gral Escobedo* EQ 1	EQ 2 GAM* Coayacán* EQ 1	EQ 2 Amesico* Tehuacan* EQ 1
25	EQ 2 Playas* Tijuana* Tehuacan* EQ 1	EQ 1 Culiacán* Delicias* Chignahuapan* EQ 1			Peto	
PROGRAMA DE PREVENCIÓN DE RIESGOS EN LOS ASENTAMIENTOS HUMANOS (PRAH) CALENDARIO DE ACTIVIDADES 2015						
*Lista de 40 Atlas seleccionados por CENAPRED						

- Validación por CENAPRED y CONAGUA de 64 Atlas de Riesgo a Escala Municipal, para su integración al Atlas Nacional de Riesgos.

Grupo de Trabajo que revisa los Programas Federales relacionados con la sequía

114 programas/componentes/proyectos identificados.

Se trabaja un núcleo principal de 19 programas federales elegidos + FONDEN y FIPREDEN de SEGOB.

DEPENDENCIA/INSTITUCIÓN	PROGRAMAS
SAGARPA	42
SALUD	9
SECON	9
SECTUR	3
SEDATU	15
SEDESOL	15
SEGOB	2

DEPENDENCIA/INSTITUCIÓN	PROGRAMAS
SEMARNAT	10
SEP	1
SHCP	5
STPS	1
BANOBRAS	1
CADENA (ONG)	1

Grupo de Trabajo que revisa los Programas Federales relacionados con la sequía

9 reuniones con SAGARPA, SEDESOL, SEDATU y SEGOB

Las 13 dependencias avanzan en la revisión de sus respectivas reglas sobre población objetivo, criterios de elegibilidad, definiciones, etc

Grupo de Trabajo que revisa los Programas Federales relacionados con la sequía

19 Programas federales preventivos



Mapas municipales de ocurrencia y de vulnerabilidad a la sequía



Programas de medidas preventivos y de mitigación ante la sequía

2 Programas federales reactivos



Monitor de sequía quincenal e hidrológico de sequía semanal



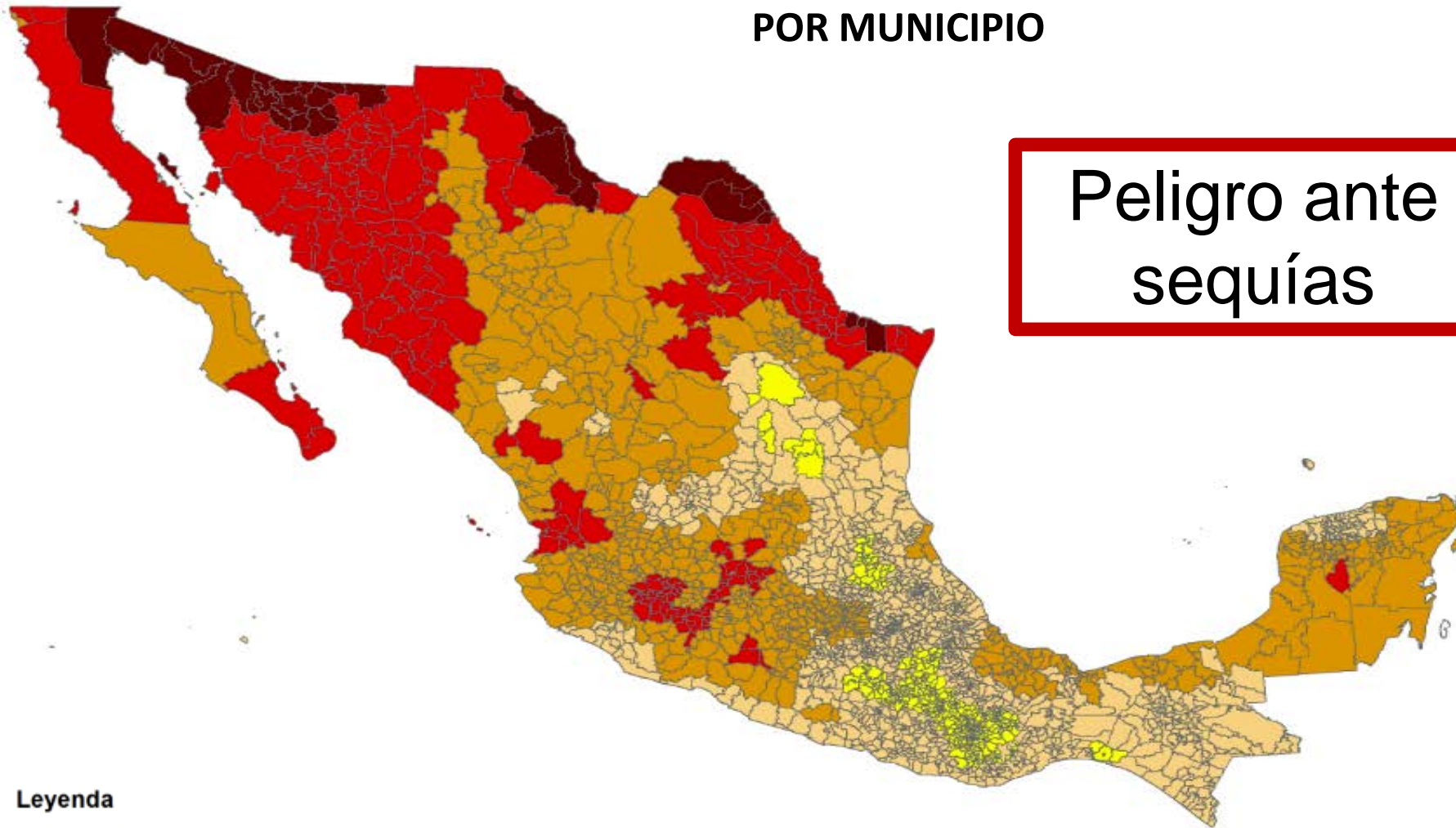
Acuerdo de carácter general de inicio y término de sequía, y protocolo de sequía

PROBABILIDAD MENSUAL DE OCURRENCIA REAL DE SEQUÍA METEOROLÓGICA GLOBAL (D0 a D4) DE 2008 A 2014








POR MUNICIPIO

Peligro ante
sequías

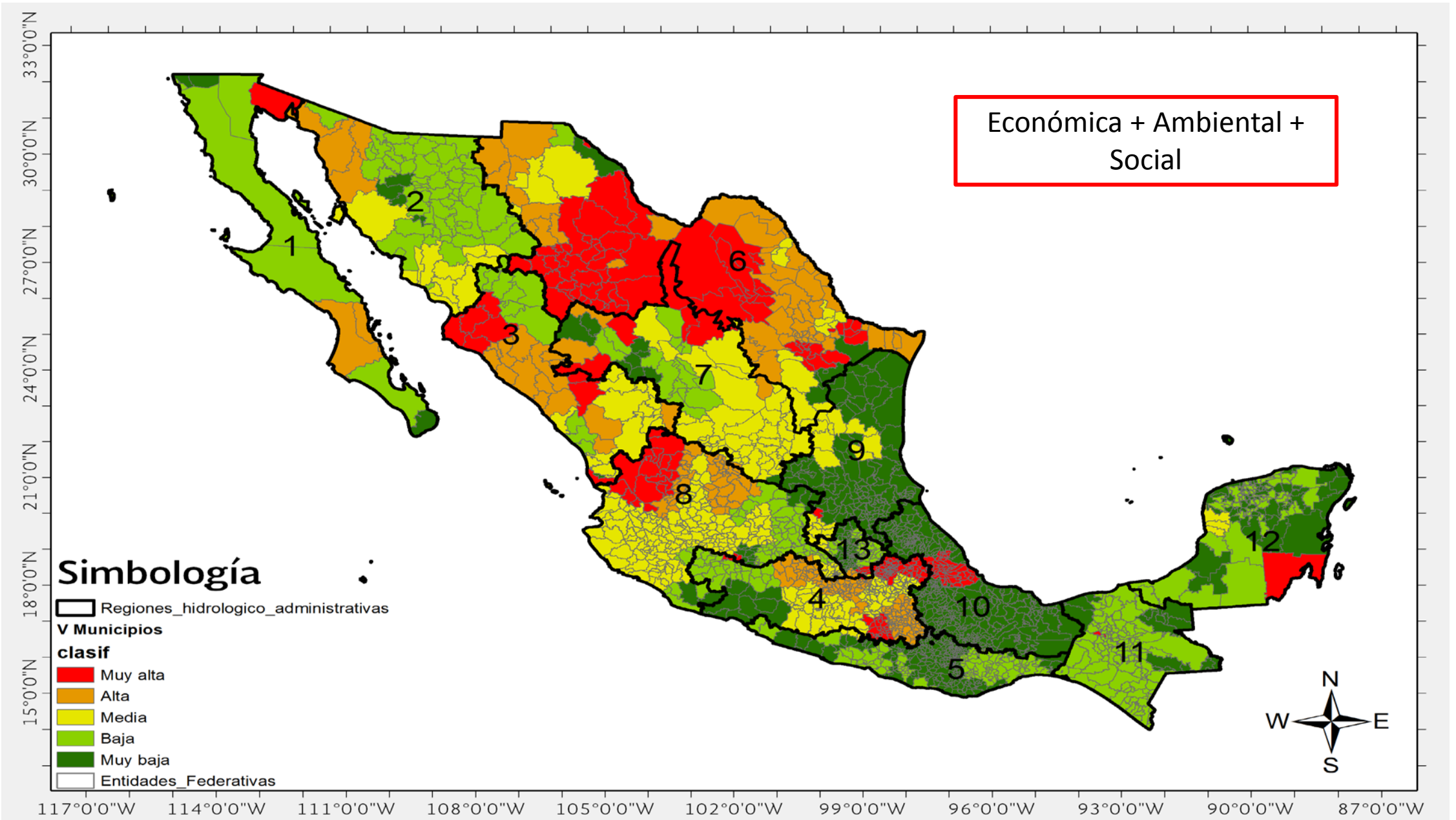


Leyenda

Probabilidad

	Muy Alta	1	0.8
	Alta	0.79	0.6
	Media	0.59	0.4
	Baja	0.39	0.2
	Muy Baja	0.19	0

VULNERABILIDAD GLOBAL POR MUNICIPIOS



Propuesta de alineación de reglas y lineamientos de operación de los programas federales

Considerandos

Definiciones

Población objetivo

Uso de los recursos/criterios de elegibilidad

Transitorios

Intervención de SAGARPA, SEDATU, SEDESOL y SEGOB



MÉXICO

GOBIERNO DE LA REPÚBLICA