

# ¿Qué llevarás en tu mochila este año?

Un nuevo ciclo escolar está por comenzar, y una de las claves para que tus hijos se desempeñen con éxito es dotarlos de las herramientas necesarias. Comprar los útiles con tiempo y planificación puede representar un importante ahorro familiar.

**L**legó esa época del año en la que, aún no salimos de vacaciones y ya estamos pensando en el regreso a clases: en cómo mandar a los hijos lo mejor preparados posible a comenzar el nuevo ciclo escolar. Las escuelas suelen proporcionar una lista de materiales que los alumnos necesitarán durante el ciclo siguiente para cumplir con sus actividades escolares de manera satisfactoria. Algunas lo hacen terminando el año escolar, otras antes de iniciar el siguiente.

Pero, seguramente, esa lista se guarda en algún cajón para disfrutar de las vacaciones y se desmenuza cuatro días antes de la vuelta a las aulas, complicando enormemente la tarea de encontrar los mejores artículos a buenos precios, pues se hace de prisa y con el tiempo encima.

La compra de útiles puede mermar una parte significativa del presupuesto familiar, y con mayor razón si se tiene más de un hijo en edad escolar.

De ahí la importancia de realizar una compra inteligente y razonada, anticipándose a las multitudes que compran a última hora, y que suelen estar más expuestas a convertirse en víctimas de abusos de los comerciantes.

Es importante comparar, con tranquilidad, las calidades y los precios de los artículos, ya que se pueden encontrar diferencias significativas de un establecimiento a otro, y de una marca a otra; por lo tanto, cotizar con tiempo puede implicar un gran ahorro familiar.

Como parte del programa Regreso a Clases, de Profecho, y para ayudarte en la tarea de iniciar el año escolar con el pie derecho, el Laboratorio Nacional de Protección al Consumidor analizó la calidad y el desempeño de las principales marcas y modelos de útiles escolares incluidos en la lista recomendada por la SEP para este año (que está publicada en su página web), los cuales se ofertan en las principales tiendas especializadas y de autoservicio del país.

Es fundamental inculcarle a los niños, desde pequeños, el correcto uso y cuidado de sus cosas. Este aprendizaje les servirá a lo largo de su vida para apreciar y conservar sus pertenencias.

→ Útiles



## Ficha técnica



**Periodo de muestreo:**

28 de febrero al 27 de marzo de 2013.

**Periodo de análisis:**

29 de febrero al 10 de mayo de 2013.

**Marcas / modelos analizados:**

90 / 186

**Pruebas realizadas:**

5309



Éstos son los productos que pusimos bajo la lupa:

- Cuadernos tamaño profesional de cuadrícula grande, de 100 hojas, en sus diferentes tipos de construcción: cosidos, engargolados y con espiral. De los cuales:
  - 23 con pasta plastificada
  - 12 con pasta no plastificada
- 24 lápices para escritura del número 2
- 11 gomas para borrar blancas (diferentes al migajón, de PVC y sin él)
- 21 pegamentos blancos líquidos, presentación pequeña
- 24 lápices adhesivos de barra
- 11 reglas de plástico de 30 cm
- 21 tijeras escolar y escolar papelerá
- 10 plastilinas en barra
- 29 bolígrafos de tinta azul punto mediano

En las tablas podrás ver los resultados de las pruebas a las que fue sometido cada uno de los productos, pues, por su misma naturaleza, se les aplicó un protocolo distinto. Sin embargo, en todos verificamos que la información al consumidor estuviera completa (debían mostrar, en español y con letra legible: nombre del producto, cantidad, país de origen y nombre o razón social del fabricante o importador); los acabados (que a

simple vista no presentaran faltantes o sobrantes de material, rebabas u orillas filosas que pudieran lastimar a los usuarios, además de tamaños o diseños distintos a los esperados); y su contenido neto, es decir, que cumplieran con la cantidad de producto y/o dimensiones declaradas en el etiquetado.

## escolares



### Toxicidad



A aquellos productos que, debido a su diseño o construcción, presentaran riesgo de llegar a ser ingeridos, se les aplicó esta prueba para determinar si contienen sustancias como plomo, cadmio o cromo.



# Cuadernos

Tamaño profesional.  
con pastas plastificadas



Marca		First Class	First Class	Norma	Rhein	Rhein
<b>Modelo</b> País de origen		<b>Sweet Candy 9496</b> México	<b>Jam Sound 9618</b> México	<b>Color</b> México	<b>Ángeles</b> Chile	<b>Pussy Foot</b> Chile
<b>Información al consumidor</b>		Completa	Completa	Completa	Completa	Completa
<b>Acabados</b>		Sin defectos	Sin defectos	Sin defectos	Sin defectos	Sin defectos
<b>Verificación de contenido (no. de hojas)</b>		100	100	100	100	100
<b>Verificación de dimensiones</b>		Cumple	Cumple	Cumple	Cumple	Cumple
<b>Verificación de gramaje</b>		56	56	56	50	50
<b>Resistencia al borrado</b>		MB	MB	MB	E	E
<b>Blancura</b>		Alta	Alta	Alta	Alta	Alta
<b>Resistencia al desprendimiento</b>	<b>Hojas</b>	MB	MB	E	MB	MB
	<b>Pastas</b>	E	E	MB	MB	MB
<b>Características</b>		<b>a, c</b> (2.00 mm), con impresión a color de imágenes, <b>k</b> (1, 2, 3, 13)	<b>a, c</b> (2.00 mm), con impresión a color de imágenes, <b>k</b> (1, 2)	<b>c</b> (0.84 mm), con impresión en color liso, <b>d</b> (8), <b>j</b> (9, 10, 11), <b>g, i</b>	<b>a, c</b> (1.00 mm), con impresión en color de imágenes, <b>d</b> (1, 2)	<b>a, c</b> (1.00 mm), con impresión en color de imágenes, <b>d</b> (1, 2)
<b>Evaluación global de calidad</b>		<b>MB</b>	<b>MB</b>	<b>MB</b>	<b>MB</b>	<b>MB</b>



Marca		Norma	Scribe	Scribe	Rhein	First Class
<b>Modelo</b> País de origen		<b>Princesas</b> México	<b>Línea ejecutiva 1004023</b> / México	<b>Smirk 1001123</b> México	<b>Design</b> Chile	<b>9096</b> México
<b>Información al consumidor</b>		Completa	Completa	Completa	Completa	Completa
<b>Acabados</b>		Sin defectos	Sin defectos	Sin defectos	Sin defectos	Sin defectos
<b>Verificación de contenido (no. de hojas)</b>		100	100	100	100	100
<b>Verificación de dimensiones</b>		Cumple	Cumple	Cumple	Cumple	Cumple
<b>Verificación de gramaje</b>		56	75	68	50	56
<b>Resistencia al borrado</b>		MB	MB	MB	E	MB
<b>Blancura</b>		Alta	Alta	Alta	Alta	Alta
<b>Resistencia al desprendimiento</b>	<b>Hojas</b>	MB	MB	MB	B	B
	<b>Pastas</b>	MB	MB	MB	MB	MB
<b>Características</b>		<b>a, c</b> (0.62 mm), con impresión a color de imágenes, <b>d</b> (2), <b>f</b>	<b>a, c</b> (2.60), en color liso, <b>o</b>	<b>a, c</b> (2.10 mm), con impresión a color de imágenes, <b>f, h, n</b>	<b>a, c</b> (1.20 mm), con impresión en color de imágenes, <b>d</b> (1, 12)	<b>a, c</b> (0.64 mm), con impresión en color liso
<b>Evaluación global de calidad</b>		<b>MB</b>	<b>MB</b>	<b>MB</b>	<b>MB</b>	<b>MB</b>



**Simbología** E = Excelente MB = Muy bueno B = Bueno R = Regular P = Pobre



First Class	First Class	First Class	First Class	Norma	Norma
<b>Tattoo Skin 9025</b> México	<b>9213</b> México	<b>Pop Attack 9030</b> México	<b>Pop Art 9015</b> México	<b>Jean Book</b> México	<b>Kiut</b> México
Completa	Completa	Completa	Completa	Completa	Completa
Sin defectos	Sin defectos	Sin defectos	Sin defectos	Sin defectos	Sin defectos
100	100	100	100	100	100
Cumple	Cumple	Cumple	Cumple	Cumple	Cumple
56	56	56	56	56	56
MB	MB	MB	MB	MB	MB
Alta	Alta	Alta	Alta	Alta	Alta
MB	E	MB	MB	B	B
MB	B	MB	MB	E	E
<b>a, c (2.20 mm), con impresión a color de imágenes, h, k (1, 2, 12, 13)</b>	<b>c (0.62 mm), con impresión en color liso, i</b>	<b>a, c (2.12 mm), con impresión a color de imágenes, h, k (1, 2, 12, 13)</b>	<b>a, c (2.10 mm), con impresión a color de imágenes, h, k (1, 2, 3, 13)</b>	<b>a, c (0.90 mm), con impresión a color de imágenes, f, g</b>	<b>a, c (0.82), con impresión a color de imágenes, f, h</b>
<b>MB</b>	<b>MB</b>	<b>MB</b>	<b>MB</b>	<b>MB</b>	<b>MB</b>

**Información al consumidor**

- No indica dimensiones.
- No indica gramaje.

**Acabados**

- Presenta manchas.
- Presenta escurrimientos de tinta en hojas.

**Características**

- Engargolado metálico.
- Espiral metálico.
- Pasta de cartón (espesor) con impresión a color.
- Contraportada con formato impreso para incluir: horario de clases (1), datos personales (2), directorio (3), espacio para actividades (4), tabla periódica (5), tablas de multiplicar y dividir (6), información referente a la imagen de la portada (7), información ecológica (8), información de valores personales (9), tabla pitagórica – de multiplicar – (10), fechas importantes (11), datos de emergencia (12), espacio para notas (13).
- Hojas de papel reciclado.
- Hoja tipo folder para contener papeles.
- Hoja con calcomanías autoadheribles (stickers).
- Presenta diseños en color en todas las hojas.
- Cosido.
- En la pasta posterior presenta formato para incluir (subincisos 1-13).
- En la primera hoja presenta formato para incluir (subincisos 1-13).
- Hoja de etiquetas adheribles para identificación del alumno.
- Pasta frontal de plástico en color (espesor), pasta posterior en cartón.
- Hoja para formar un portalápices.
- Pasta de cartón con acabado tipo piel y solapa con imán.



First Class	Torre	Scribe	Scribe	Manufacturas 8-A (Roca)	Shot Point	Scribe
<b>Chic 9019</b> México	<b>Cim'ab</b> Chile	<b>Clásico 2903</b> México	<b>Kid's 2123</b> México	<b>Roca</b> México	<b>Plastificado</b> China	<b>Incolors 1073</b> México
Completa	Completa	Completa	Completa	Completa	Completa	Incompleta (1, 2)
Sin defectos	Sin defectos	Sin defectos	Sin defectos	Sin defectos	Sin defectos	Sin defectos
100	100	100	100	100	100	100
Cumple	Cumple	Cumple	Cumple	Cumple	Cumple	No indica (1)
56	56	56	60	56	56	60, No indica (2)
MB	MB	P	R	B	B	P
Alta	Alta	Muy alta	Alta	Media	Media	Alta
B	B	B	B	B	R	B
MB	MB	E	MB	B	MB	MB
<b>a, c (2.12 mm), con impresión a color de imágenes, h, k (1, 2, 3, 13)</b>	<b>a, c (1.00 mm), con impresión a color de imágenes, f</b>	<b>a, m (0.51 mm)</b>	<b>a, c (0.66 mm), con impresión en color liso, g</b>	<b>a, c (0.63 mm), con impresión en color liso</b>	<b>a, c (0.88 mm), con impresión en color liso, l</b>	<b>a, c (0.66 mm), con impresión a color de imágenes, f, g, h</b>
<b>MB</b>	<b>MB</b>	<b>B</b>	<b>B</b>	<b>B</b>	<b>B</b>	<b>B</b>

# Cuadernos

Tamaño profesional,  
con pastas no plastificadas



Marca		Urman	Scribe	Danpex	Manufacturas 8-A (Roca)	Scribe
Modelo		Profesional	Mega Plus 7513	LS7803	Rokita	Escolar Plus 7973
País de origen		Chile	México	Chile	México	México
Información al consumidor		Completa	Completa	Completa	Completa	Incompleta (1, 2)
Acabados		Sin defectos	Sin defectos	Sin defectos	Sin defectos	Sin defectos
Verificación de contenido (no. de hojas)		100	100	100	100	100
Verificación de dimensiones		Cumple	Cumple	Cumple	Cumple	No indica (1)
Verificación de gramaje		56	52	50	51	53, No indica (2)
Resistencia al borrado		MB	R	E	B	B
Blancura		Alta	Muy alta	Alta	Alta	Alta
Resistencia al desprendimiento	Hojas	E	MB	R	MB	MB
	Pastas	E	MB	MB	MB	B
Absorción de agua en pasta		Muy baja	Baja	Muy baja	Alta	Alta
Características		a, c (1.00 mm), con impresión en colores lisos, d (1, 2)	b, c (0.36 mm), con impresión a color de animales, d (7)	a, c (0.88 mm), con impresión en colores lisos, d (1, 2, 3, 6)	b, c (0.50 mm), con impresión en colores lisos, d (1, 3)	b, c (0.36 mm), con impresión en colores lisos
Evaluación global de calidad		E	MB	MB	B	B



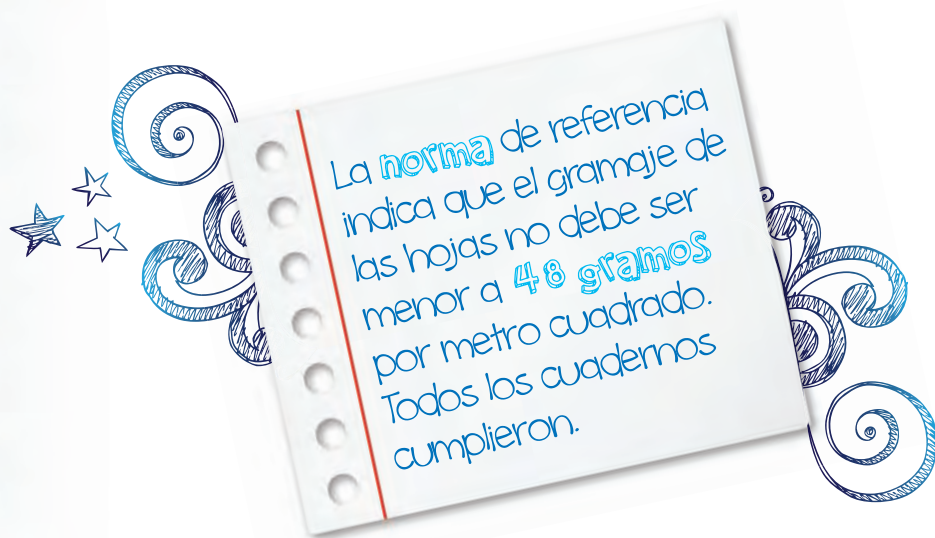
## ¿Qué encontramos?

- Dos modelos de **Scribe (Incolors 1073 y Escolar Plus 7973)** no indican, en su información al consumidor, las dimensiones y gramaje de las hojas, y el **New Wave FRS4127E** no declara gramaje.
- Todos los de pastas plastificadas están libres de defectos detectables a simple vista, pero en los de pastas no plastificadas encontramos manchas y escurrimientos de tinta en hojas, particularmente en **Monky, Scribe Ecológico 3803, Convertipap, New Wave FRS4127E y Rayter Ecológico**.
- Toda la muestra cumple con el contenido de hojas declarado. Todos usan papel de 50 a 60 g/m<sup>2</sup>, menos **Scribe Línea Ejecutiva 1004023**, que es de 75 g/m<sup>2</sup>. **Rayter Ecológico** indica que su gramaje es de 50 g/m<sup>2</sup>, pero se encontró que en realidad es 7.5% menor.
- En todos los modelos se midió la resistencia que presentan las hojas del cuaderno a la acción del borrado sin romperse. Los que más aguantaron, entre los de pastas plastificadas, fueron **Rhein Ángeles, Pussy Foot y Design**, y los que menos: **Scribe 2903 e Incolors 1073**. El más aguantador de los de pastas no plastificadas fue **DANPEX LS7803**, y los menos, **Nine to Five 8303 y Rayter Ecológico**.
- **Scribe 2903, Mega Plus 7513 y Nine to Five 8303** tienen las hojas más blancas. El más bajo en este rubro fue **Rayter Ecológico**, ya que el papel de sus hojas es reciclado.
- Los que presentan más resistencia al desprendimiento de hojas fueron los dos cosidos **Norma Color y First Class 9213**, y el **Urman Profesional**, con en-





Borlitas	Monky	Nine to Five	Scribe	Convertipap	New Wave	Rayter
Dipak México	Monky México	8303 México	Ecológico 3803 México	Convertipap México	FRS4127E China	Ecológico México
Completa	Completa	Completa	Completa	Completa	Incompleta (2)	Completa
Sin defectos	5, 6	Sin defectos	6	5, 6	5	5
90	100	70	100	100	90	100
Cumple	Cumple	Cumple	Cumple	Cumple	Cumple	Cumple
56	52	51	56	52	52, No indica (2)	50, No cumple (3)
B	R	P	B	R	B	P
Alta	Alta	Muy alta	Alta	Alta	Media	Baja
B	MB	B	B	MB	R	B
B	E	B	MB	MB	R	B
Muy baja	Baja	Muy baja	Baja	Baja	Media	Muy alta
a, c (0.50 mm), con impresión a color de imágenes, d (1, 2)	b, c (0.45 mm), con impresión a color azul tipo mezclilla, d (1, 5)	b, c (0.28 mm), con impresión en colores lisos	a, c (0.73 mm), en color natural, d (1, 7, 8), e	b, c (0.37 mm), con impresión a color de vehículos, d (1, 3, 4)	b, c (0.32 mm), con impresión en color	b, c (0.77 mm), color natural, e
<b>B</b>	<b>B</b>	<b>B</b>	<b>B</b>	<b>B</b>	<b>P</b>	<b>P</b>



gargolado metálico. Los de resistencia más baja: **Shot Point Plastificado**, **New Wave FRS4127E** y **Danpex LS7803**.

En cuanto a resistencia de pastas (cuánta fuerza aguantan sin desprenderse), **First Class** en sus modelos **Sweet Candy** y **Jam Sound**, **Norma** en sus modelos **Jean Book**

y **Kiut**, **Scribe Clásico 2903**, **Monky Monky** y el **Urman Profesional** son los mejor evaluados. El peor fue **New Wave FRS4127E**.

En los cuadernos con pastas no plastificadas, se evaluó qué tan impermeables son, y el que no fue muy bien evaluado fue **Rayter Ecológico**, pues fue el que absorbió más agua.

#### Información al consumidor

1. No indica dimensiones.
2. No indica gramaje.
3. 7.5% menor a lo declarado.

#### Acabados

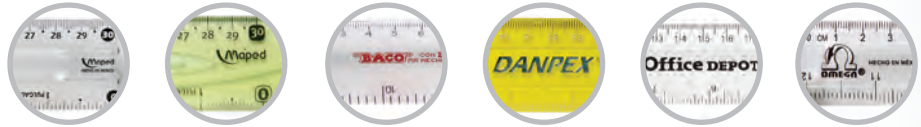
5. Presenta manchas.
6. Presenta escurrimientos de tinta en hojas.

#### Características

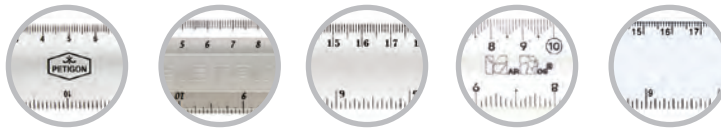
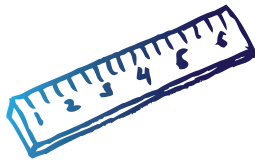
- a. Engargolado metálico.
- b. Espiral metálico.
- c. Pasta de cartón (espesor) con impresión a color.
- d. Contraportada con formato impreso para incluir: horario de clases (1), datos personales (2), directorio (3), espacio para actividades (4), tabla periódica (5), tablas de multiplicar y dividir (6), información referente a la imagen de la portada (7), información ecológica (8), información de valores personales (9), tabla pitagórica –de multiplicar– (10), fechas importantes (11), datos de emergencia (12), espacio para notas (13).
- e. Hojas de papel reciclado.
- f. Hoja tipo folder para contener papeles.
- g. Hoja con calcomanías autoadheribles (stickers).
- h. Presenta diseños en color en todas las hojas.
- i. Cosido.
- j. En la pasta posterior presenta formato para incluir (subincisos 1-13):
- k. En la primera hoja presenta formato para incluir (subincisos 1-13).
- l. Hoja de etiquetas adheribles para identificación del alumno.
- m. Pasta frontal de plástico en color (espesor), pasta posterior en cartón.
- n. Hoja para formar un portalápices.
- o. Pasta de cartón con acabado tipo piel y solapa con imán.

**Simbología** E = Excelente MB = Muy bueno B = Bueno R = Regular P = Pobre

# Reglas



Marca	Maped	Maped	BACO	DANPEX	Office DEPOT	OMEGA
<b>Modelo</b> País de origen	Estudiantil transparente México	26006 México	5030 México	1136 China	SKU 38391 China	Regla de plástico México
<b>Información al consumidor</b>	Completa	Completa	Incompleta (1)	Completa	Completa	Completa
<b>Acabados</b>	c	e	b	d, e	b, e	a, b
<b>Linealidad del trazo</b>	Correcta	Correcta	Correcta	Correcta	Correcta	Correcta
<b>Exactitud de la escala</b>	Cumple	Cumple	Cumple	Cumple	Cumple	Cumple
<b>Evaluación global de calidad</b>	E	E	MB	MB	MB	MB



Marca	PETIGON	DIETRIX	Ke Precio	MarRos	Office Max
<b>Modelo</b> País de origen	Regla de plástico México	3382 México	LFJKC022 China	M.R. 120 México	SKU 63329 China
<b>Información al consumidor</b>	Completa	Completa	Completa	Completa	Completa
<b>Acabados</b>	b, c	a, b	a, b, e	a, b, c	a, b, c
<b>Linealidad del trazo</b>	Correcta	Correcta	Correcta	Correcta	Correcta
<b>Exactitud de la escala</b>	Cumple	Cumple	Cumple	Cumple	Cumple
<b>Evaluación global de calidad</b>	MB	MB	MB	MB	MB

**Información al consumidor**

1. No presenta nombre, denominación o razón social y domicilio fiscal del fabricante o importador.

**Acabados**

- a. Presenta defectos de impresión.
- b. Presenta rayaduras.
- c. Presenta raspaduras.
- d. Presenta desprendimiento de pintura en la escala.
- e. Presenta rebabas.

La escala impresa en la regla no debe presentar desviaciones mayores a  $\pm 0,18 \text{ mm}$

➤ Baco 5030 fue la única que no tuvo completa la información al consumidor requerida.

➤ En mayor o menor grado, todas las muestras presentaron defectos, como mala impresión, rayaduras, raspaduras, desprendimiento de pintura en la escala y/o rebabas.

➤ Todas cumplen la exactitud de la escala y la linealidad del trazo.

➤ Sin embargo, ninguna alcanza una evaluación de Excelente por las fallas en los acabados que detectamos, por lo que te sugerimos que, antes de adquirir una, verifiques que esté libre de imperfecciones a simple vista.



# Plastilinas

➤ Todos los productos presentan completa su información al consumidor, a excepción de **Makycyo**, que no indica contenido neto.

➤ **Jovi Patcolor** tuvo **15.4%** menos producto de lo que declara, aunque fue la menos suave de todas, por lo que no se adhirió al lienzo de algodón, lo que facilitó su remoción en el lavado.



En la prueba de **lavabilidad**, cada plastilina se estampó en un lienzo de algodón para determinar qué tan fácil se puede remover la mancha.

**Información al consumidor**  
1. No indica el contenido neto.

**Contenido neto \*(2)**. 15.43% menos producto de lo declarado.



Marca	Pelikan	Smarty Colors	BACO	Colorim	Colorim
<b>Modelo</b> País de origen	Plastilina México	Rojo México	Con "B" de Bueno México	Colorcitos México	Popular México
<b>Información al consumidor</b>	Completa	Completa	Completa	Completa	Completa
<b>Acabados</b>	Sin defectos	Sin defectos	Sin defectos	Sin defectos	Sin defectos
<b>Contenido neto</b> (declarado / verificado)	180 g / 178.1 g	180 g / 188.0 g	180 g / 180.3 g	180 g / 189.2 g	200 g / 201.8 g
<b>Lavabilidad</b> (remoción de la tela)	MB	MB	B	B	B
<b>Suavidad</b>	E	E	E	E	E
<b>Toxicidad</b>	Cumple	Cumple	Cumple	Cumple	Cumple
<b>Evaluación global de calidad</b>	<b>MB</b>	<b>MB</b>	<b>B</b>	<b>B</b>	<b>B</b>



Marca	Makycyo	Mussa	Vinci	Crayola	Jovi
<b>Modelo</b> País de origen	Plastilina Escolar México	Mussa Roja México	Modelina México	57038M138 México	Patcolor España
<b>Información al consumidor</b>	Incompleta (1)	Completa	Completa	Completa	Completa
<b>Acabados</b>	Sin defectos	Sin defectos	Sin defectos	Sin defectos	Sin defectos
<b>Contenido neto</b> (declarado / verificado)	No indica / 173.6 g	170 g / 166.3 g	180 g / 192.7 g	180 g / 185.3 g	100 g / 84.6 g*(2)
<b>Lavabilidad</b> (remoción de la tela)	MB	MB	MB	B	E
<b>Suavidad</b>	E	MB	MB	MB	P
<b>Toxicidad</b>	Cumple	Cumple	Cumple	Cumple	Cumple
<b>Evaluación global de calidad</b>	<b>B</b>	<b>B</b>	<b>B</b>	<b>B</b>	<b>P</b>



# Tijeras

## escolares



Marca	Maped	Maped	PILOT	RIHAN	PETIGON
<b>Modelo</b> País de origen	<b>Reflex 3D Vivo, para zurdos</b> China	<b>470222</b> China	<b>F-5</b> China	<b>SCHR024</b> China	<b>Escolar 5"</b> México
<b>Información al consumidor</b>	Completa	Completa	Completa	Completa	Incompleta (3)
<b>Partes punzocortantes y/o rebabas</b>	No presenta rebabas	No presenta rebabas	No presenta rebabas	No presenta rebabas	No presenta rebabas
<b>Ángulo de filo</b>	Cumple	Cumple	Cumple	Cumple	Cumple
<b>Punta roma</b>	<b>Hojas abiertas</b>	Cumple	Cumple	Cumple	Cumple
	<b>Hojas cerradas</b>	Cumple	Cumple	Cumple	Cumple
<b>Oxidación</b>	Sin presencia de óxido	Sin presencia de óxido	Sin presencia de óxido	Sin presencia de óxido	Sin presencia de óxido
<b>Verificación del material</b>	Acero inoxidable	Acero inoxidable	Acero inoxidable	Acero inoxidable	Acero inoxidable
<b>Evaluación global de calidad</b>	<b>E</b>	<b>E</b>	<b>E</b>	<b>E</b>	<b>MB</b>



Marca	SELANUSA	SMARTY	Leoncito	Kingdom	BARRILITO
<b>Modelo</b> País de origen	<b>SA103L</b> China	<b>40805 Pokes</b> China	<b>10200</b> China	<b>Escolar punta roma</b> China	<b>146-5NI zurda</b> China
<b>Información al consumidor</b>	Completa	Completa	Incompleta (2)	Incompleta (2, 3)	Completa
<b>Partes punzocortantes y/o rebabas</b>	Presenta rebabas	Presenta rebabas	Presenta rebabas	Presenta rebabas	Presenta rebabas
<b>Ángulo de filo</b>	Cumple	Cumple	Cumple	Cumple	Cumple
<b>Punta roma</b>	<b>Hojas abiertas</b>	Cumple	Cumple	Cumple	Cumple
	<b>Hojas cerradas</b>	Cumple	Cumple	Cumple	Cumple
<b>Oxidación</b>	Sin presencia de óxido	Sin presencia de óxido	Sin presencia de óxido	Sin presencia de óxido	Con presencia de óxido
<b>Verificación del material</b>	Acero inoxidable	Acero inoxidable	Acero inoxidable	Acero inoxidable	Acero inoxidable
<b>Evaluación global de calidad</b>	<b>B</b>	<b>B</b>	<b>R</b>	<b>R</b>	<b>R</b>

Los estudios de calidad e investigaciones realizados por **Profeco** pueden ser reproducidos por terceros siempre que lo sean en su totalidad y sin fines publicitarios o comerciales.

**Simbología** E = Excelente MB = Muy bueno B = Bueno R = Regular P = Pobre



BARRILITO	DELTA	Inspira	JOCAR	PAPER & Co.	Pelikan
<b>BA100-5</b> China	<b>D-100</b> China	<b>INP57P</b> China	<b>JCO41B</b> China	<b>P&amp;C53B</b> China	<b>Escolar 5"</b> China
Completa	Completa	Completa	Completa	Completa	Completa
Presenta rebabas	Presenta rebabas	Presenta rebabas	Presenta rebabas	Presenta rebabas	Presenta rebabas
Cumple	Cumple	Cumple	Cumple	Cumple	Cumple
Cumple	Cumple	Cumple	Cumple	Cumple	Cumple
Cumple	Cumple	Cumple	Cumple	Cumple	Cumple
Sin presencia de óxido	Sin presencia de óxido	Sin presencia de óxido	Sin presencia de óxido	Sin presencia de óxido	Sin presencia de óxido
Acero inoxidable	Acero inoxidable	Acero inoxidable	Acero inoxidable	Acero inoxidable	Acero inoxidable
<b>B</b>	<b>B</b>	<b>B</b>	<b>B</b>	<b>B</b>	<b>B</b>

**Información al consumidor**

1. No presenta país de origen.
2. No presenta la palabra "inox", "inoxidable" o "acero inoxidable" en la tijera.
3. No indica el material de fabricación en el empaque.
4. No presenta leyenda precautoria.



➔ Se verificó que las tijeras no presentaran filos o rebabas del material de construcción, diferentes al filo de la hoja, que durante su operación y/o manipulación puedan herir o dañar de forma accidental la piel de los usuarios o usuarias.

➔ Se corroboró que las tijeras bajo prueba no presentaran un ángulo de filo mayor a 10°, con el fin de evitar el riesgo de daño físico durante su manipulación y/o uso.

➔ La **NOM** de referencia solicita que estas tijeras tengan punta roma con radio mínimo de 3,97 mm, tanto en hojas cerradas como abiertas, para evitar en lo posible una lesión accidental. La **MAE BT-5B** no cumple en hojas cerradas y la **PRI-MATE NST246** en hojas cerradas y abiertas.

➔ En el caso de que la tijera indicara en su **información al consumidor** que está fabricada con acero inoxidable, se comprobó que así fuera.

Para prevenir lesiones accidentales en los usuarios (niños), el ángulo de filo debe ser casi nulo.





# Tijeras

## escolares



Marca	IKW	MAE	PRI-MATE	Leoncito	MAE	
<b>Modelo</b> País de origen	<b>SPLASH</b> China	<b>MT-5R</b> China	<b>NST246</b> China	<b>UNI-10199</b> No presenta	<b>BT-5B</b> China	
<b>Información al consumidor</b>	Completa	Completa	Incompleta (2, 3, 4)	Incompleta (1, 2)	Completa	
<b>Partes punzocortantes y/o rebabas</b>	Presenta rebabas	Presenta rebabas	Presenta rebabas	Presenta rebabas	Presenta rebabas	
<b>Ángulo de filo</b>	No cumple	No cumple	Cumple	No cumple	No cumple	
<b>Punta roma</b>	<b>Hojas abiertas</b>	Cumple	Cumple	No cumple	Cumple	Cumple
	<b>Hojas cerradas</b>	Cumple	Cumple	No cumple	Cumple	No cumple
<b>Oxidación</b>	Sin presencia de óxido	Sin presencia de óxido	Con presencia de óxido	Con presencia de óxido	Con presencia de óxido	
<b>Verificación del material</b>	Acero inoxidable	Acero inoxidable	Acero inoxidable	Acero inoxidable	Acero inoxidable	
<b>Evaluación global de calidad</b>	<b>No cumple</b>	<b>No cumple</b>	<b>No cumple</b>	<b>No cumple</b>	<b>No cumple</b>	



Las especificaciones de seguridad establecen que la punta roma debe tener un radio mínimo de **3,97mm**, así se prueban con las hojas cerradas o abiertas. Dos marcas no cumplieron.

➔ Se verificó que, al ser retiradas de su empaque, las tijeras bajo prueba no presentarán **rastros de oxidación** en las partes metálicas que integran su cuerpo.

➔ Todas las muestras presentaron completa la información al consumidor requerida, con la excepción de **PETIGON escolar 5**, **Kingdom escolar punta roma**, **PRI-MATE NST246**, **Leoncito 10200** y **UNI-10199**.

➔ Apenas una cuarta parte de las muestras analizadas está libre de rebabas, tomando como criterio

de evaluación el usado para la certificación de productos, el cual considera como rebabas aquellas que rasguen la espuma de poliuretano con la que se frota el cuerpo de la tijera.

➔ **IKW Splash**, **Leoncito**, **UNI-10199** y **MAE** en sus modelos **MT-5R** y **BT-5B** presentan ángulos de filo superiores a los 10°, más de lo permitido por la norma de referencia.

➔ Todas presentan hojas de acero inoxidable, aunque algunas no marcan este dato como lo solicita la norma de referencia; es el caso de **Leoncito 10200** y **UNI-10199**, **Kingdom escolar punta roma** y **PRI-MATE NST246**.

➔ En la **Kingdom escolar punta roma**, el remache central que sirve de pivote y une ambas hojas es de plástico, por lo que, al manipularlas durante el estudio, más de dos se rompieron.

#### Información al consumidor

1. No presenta país de origen.
2. No presenta la palabra "inox", "inoxidable" o "acero inoxidable" en la tijera.
3. No indica el material de fabricación en el empaque.
4. No presenta leyenda precautoria.



**No te pierdas nuestro reporte anual de equipos de cómputo.** En esta ocasión, el **Laboratorio Profeco** pondrá a prueba la calidad y resistencia de laptops, ultraportátiles y convertibles. **¡Búscalo a partir del primero de agosto!**

# Gomas o borradores

► Todas tienen completa la información requerida y ninguna presentó defectos o contaminación a simple vista.

► El **porcentaje de desgaste** se mide por la cantidad de material que se desprende al borrar sobre una superficie durante 59 ciclos (ida y vuelta). Éste varió de **2.5%** a **5.8%**; entre los más altos se encontró a las gomas libres de PVC, e incluso a la **Ke Precio JKCo02**,

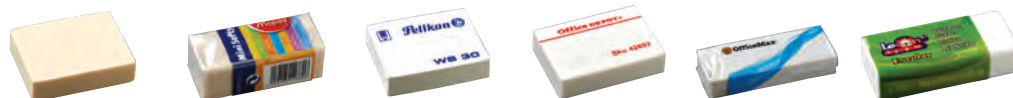
la cual no indica que esté libre de esta sustancia.

► Todas calificaron como **Excelente** en **eficiencia**, ya que borraron –sin dejar mancha– las líneas trazadas con un lápiz de grafito del número 2.

► Ninguno de los modelos de gomas o borradores analizados presenta metales pesados.



utiliza sustancias químicas tóxicas, genera un impacto negativo en el medioambiente durante su producción, uso y disposición, por lo que algunas organizaciones ambientales a nivel mundial están promoviendo su eliminación en los productos de consumo que pueden entrar en contacto con el hombre.



Marca	DIETRIX	Maped	Pelikan	Office DEPOT	OfficeMax	Leoncito
<b>Modelo</b> País de origen	Goma blanca B-30 (3017) México	Mini Softy Francia	WS 30 México	42692 China	63339 China	1740040 China
<b>Información al consumidor</b>	Completa	Completa	Completa	Completa	Completa	Completa
<b>Acabados</b>	Sin defectos	Sin defectos	Sin defectos	Sin defectos	Sin defectos	Sin defectos
<b>% de desgaste</b>	Muy bajo	Muy bajo	Muy bajo	Bajo	Bajo	Medio
<b>Eficiencia de borrado</b>	E	E	E	E	E	E
<b>Declara ser libre de PVC</b>	No indica	No indica	No indica	No indica	No indica	No indica
<b>Toxicidad</b>	No cuantificable	No cuantificable	No cuantificable	No cuantificable	No cuantificable	No cuantificable
<b>Evaluación global de calidad</b>	E	E	E	MB	MB	MB



Marca	Maped	Ke Precio	Pelikan	Zebra	Zebra
<b>Modelo</b> País de origen	X.Pert Francia	JKCO02 China	WS 30 México	2205-00 Taiwán	Total Eraser Taiwán
<b>Información al consumidor</b>	Completa	Completa	Completa	Completa	Completa
<b>Acabados</b>	Sin defectos	Sin defectos	Sin defectos	Sin defectos	Sin defectos
<b>% de desgaste</b>	Medio	Alto	Alto	Alto	Alto
<b>Eficiencia de borrado</b>	E	E	E	E	E
<b>Declara ser libre de PVC</b>	Libre de PVC	No indica	Libre de PVC	Libre de PVC	Libre de PVC
<b>Toxicidad</b>	No cuantificable	No cuantificable	No cuantificable	No cuantificable	No cuantificable
<b>Evaluación global de calidad</b>	MB	MB	MB	MB	MB





# Lápices adhesivos



Marca	Resistol	Leoncito	Bully	DIXON	Pritt
<b>Modelo</b> País de origen	LA101 México	Lápiz adhesivo China	Lápiz adhesivo escolar / México	Lápiz adhesivo Corea	Lápiz adhesivo México
<b>Información al consumidor</b>	Completa	Completa	Completa	Completa	Completa
<b>Contenido neto (g)</b> (declarado / verificado)	10 / 10.8	9 / 9.2	11 / 10.9	8 / 8.6	10 / 10.8
<b>Adhesivo útil (g)</b>	10.0	8.07	10.1	7.6	9.9
<b>Desempeño del elevador</b>	B	E	R	B	R
<b>Contracción de la barra</b>	Cumple	Cumple	Cumple	Cumple	Cumple
<b>Desempeño del pegado a baja temperatura</b>	MB	MB	MB	B	B
<b>Desempeño del pegado a temperatura ambiente</b>	E	MB	E	E	MB
<b>Desempeño del pegado a alta temperatura</b>	MB	MB	MB	MB	E
<b>Materiales en que puede ser usado</b>	a, b	a, b, c, e, g	a, b, c	a, c, d	a, b, c
<b>Evaluación global de calidad</b>	MB	MB	MB	MB	MB



Marca	BIC	Makyco	Office DEPOT	UHU	OfficeMax
<b>Modelo</b> País de origen	Ecolution China	Lápiz adhesivo México	Lápiz adhesivo China	stic Alemania	Lápiz adhesivo China
<b>Información al consumidor</b>	Completa	Completa	Completa	Incompleta (1,2)	Completa
<b>Contenido neto (g)</b> (declarado / verificado)	8 / 8.3	10 / 9.5	10 / 10.1	8.2 / 7.3 (3)	10 / 9.3
<b>Adhesivo útil (g)</b>	7.3	8.6	8.8	7.4	8.0
<b>Desempeño del elevador</b>	E	E	E	B	B
<b>Contracción de la barra</b>	Cumple	Cumple	Cumple	Cumple	Cumple
<b>Desempeño del pegado a baja temperatura</b>	MB	B	MB	MB	MB
<b>Desempeño del pegado a temperatura ambiente</b>	B	B	R	MB	R
<b>Desempeño del pegado a alta temperatura</b>	R	B	B	MB	MB
<b>Materiales en que puede ser usado</b>	a, b, c	a, b, c, d, e	a, b, c	No indica	a, d, e
<b>Evaluación global de calidad</b>	B	B	B	B	B

Los estudios de calidad e investigaciones realizados por Profeco pueden ser reproducidos por terceros siempre que lo sean en su totalidad y sin fines publicitarios o comerciales.



Pritt	DIETRIX	Kores	Manny	Pelifix	BIC	Bombín
Lápiz adhesivo México	3015 China	Barra adhesiva con glicerina México	GS-8D-30 Corea	Lápiz adhesivo China	Stick China	Barra adhesiva India
Completa	Incompleta (1)	Completa	Completa	Completa	Completa	Incompleta (1)
11/10.9	9/10.4	8/8.0	8/9.0	10/10.8	8/8.2	8/7.8
10.0	9.2	6.8	7.8	10.0	7.4	6.9
P	E	E	B	P	B	E
Cumple	Cumple	Cumple	Cumple	Cumple	Cumple	Cumple
MB	MB	MB	MB	MB	B	B
E	B	B	B	MB	MB	R
MB	R	B	B	B	B	MB
a, b, c	No indica	a, c, d, e, f	a, c, d, f	a, c, d, e, f	a, b, c	No indica
<b>MB</b>	<b>B</b>	<b>B</b>	<b>B</b>	<b>B</b>	<b>B</b>	<b>B</b>



Glukids	OMEGA	Pentel	Distroller	Kole	Scotch	RIHAN
Barra adhesiva México	Lápiz adhesivo Corea	ERK08-1 China	Pegatil Pegatodo/China	Lápiz adhesivo México	Lápiz adhesivo México	TY310-8D/RH China
Completa	Completa	Incompleta (2)	Completa	Incompleta (1)	Completa	Incompleta (1)
8/8.2	8/8.0	8/6.4 (4)	10/15.3	11/12.4	8/7.0 (5)	8/6.1 (6)
7.1	6.9	5.9	12.6	10.1	6.0	5.7
E	E	E	E	E	E	P
Cumple	No cumple	No cumple	No cumple	Cumple	No cumple	No cumple
R	MB	E	R	R	MB	R
B	R	B	B	R	R	R
R	B	MB	R	R	MB	B
a, c, e	a, c, e	a, y derivados	a	No indica	a, c, e	No indica
<b>R</b>	<b>R</b>	<b>R</b>	<b>R</b>	<b>R</b>	<b>R</b>	<b>P</b>



#### Información al consumidor

1. No indica materiales en los que puede ser usado.  
2. No presenta leyenda "No tóxico".

#### Contenido neto (g)

3. Ofrece 11% menos producto de lo declarado.  
4. Ofrece 20% menos producto de lo declarado.  
5. Ofrece 12.5% menos producto de lo declarado.  
6. Ofrece 23.8% menos producto de lo declarado.

#### Materiales en que puede ser usado

a. Papel  
b. Cartulina  
c. Fotos  
d. Tela y/o tejidos  
e. Cartón  
f. Cromos y/o estampas  
g. Madera

**Simbología** E = Excelente MB = Muy bueno B = Bueno R = Regular P = Pobre



# Lápices adhesivos

➤ **DIETRIX 3015, RIHAN TY310-8D/RH, Bombín y Kole** no indican los materiales en los que pueden ser usados. **Pentel ERKo8-1** no presenta la leyenda "No tóxico", y **UHU** carece de las dos anteriores.

➤ Curiosamente, **54%** de las muestras analizadas ofrece más contenido del que declara; **25%** está dentro de la tolerancia especificada por la NOM correspondiente, y los que faltan a ella son: **UHU stic**, con 11% menos; **Pentel ERKo8-1**, 20% menos; **Scotch**, con 12.5% menos, y **RIHAN TY310-8D/RH**, con 23.8% menos producto de lo declarado.

➤ Una tercera parte de la muestra ofrece de **2.5% a 10%** menos

adhesivo útil de lo declarado. Otro tercio, de **10% al 20%** menos. Los que ofrecen **25%** menos adhesivo útil son: **Pentel ERKo8-1, Scotch y RIHAN TY310-8D/RH**. Por su parte, **Resistol LA101, DIETRIX 3015 y Distroller Pegatil Pegatodo** se distinguen, ya que ofrecen más adhesivo útil que el declarado.

➤ Para medir el desempeño del mecanismo elevador de la barra, se tomaron 15 muestras por marca y modelo (5 a baja temperatura, 5 a temperatura ambiente y 5 a temperatura alta). La NMX indica que, con que falle un solo producto del lote, se puede considerar que todo es defectuoso. Sin embargo, se consideraron Buenos aquellos que sólo presenta-

ron falla en una temperatura en particular, Regulares los que fallaron en dos de las temperaturas de prueba y Pobres aquellos que no funcionaron en ninguna de las temperaturas: **Pritt de 11 g, Pelifix y RIHAN TY310-8D/RH**.

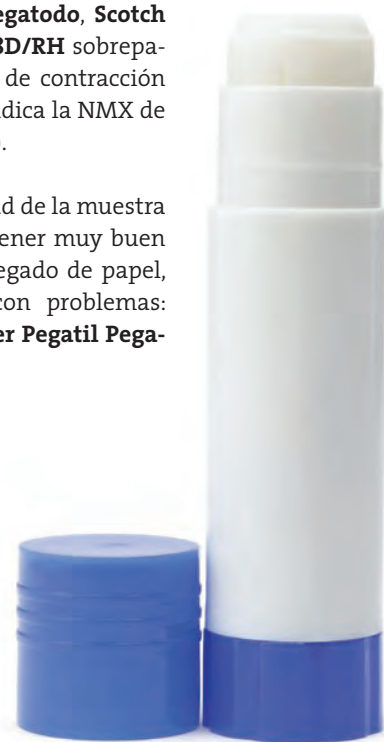
➤ **OMEGA, Pentel ERKo8-1, Distroller Pegatil Pegatodo, Scotch y RIHAN TY310-8D/RH** sobrepasan la tolerancia de contracción de la barra que indica la NMX de referencia (3 mm).

➤ Más de la mitad de la muestra (**54%**) demostró tener muy buen desempeño en pegado de papel, pero los hubo con problemas: **Glukids, Distroller Pegatil Pegatodo y Kole**.

Cuantificamos el producto útil que ofrecen (la cantidad de adhesivo que se puede utilizar con el mecanismo elevador), y se verificó que la separación entre la barra de adhesivo y su contenedor

## no sobrepasara los 3 mm

(que suele adjudicarse a que lleva mucho tiempo en el estante o a que está mal cerrado), pues ello contribuye a que se reseque.



## Normatividad

Para la realización del presente estudio se tuvieron como referencia las siguientes normas y procedimientos:

**NOM-002-SCFI-2011.** Productos preenvasados – Contenido neto – Tolerancias y métodos de verificación.

**NOM-252-SSA1-2011.** Salud ambiental. Juguetes y artículos escolares. Límites de biodisponibilidad de metales pesados. Especificaciones químicas y métodos de prueba.

**NOM-030-SCFI-2006.** Información comercial. Declaración de cantidad en la etiqueta. Especificaciones.

**NOM-040-SCFI-1994.** Instrumentos de medición. Instrumentos rígidos. Reglas graduadas para medir longitud.

**NOM-050-SCFI-2004.** Información comercial. Etiquetado general de productos.

**NOM-140-SCFI-1999.** Artículos escolares, tijeras. Especificaciones y métodos de prueba.

**NMX-N-001-SCFI-2011.** Industrias de celulosa y papel – Determinación del gramaje o peso base del papel, cartoncillo y cartón (peso por unidad de área) – Método de prueba.

**NMX-N-004-SCFI-2011.** Industrias de celulosa y papel – Determinación de brillantez o reflectancia direccional a 457 nm ("blancura") de papeles y cartones – Método de prueba.

**NMX-N-058-SCFI-2009.** Artículos para escritura – Bolígrafos y rodapuntas – Especificaciones y métodos de prueba.

**NMX-N-086-2009.** Productos para oficinas y escuelas – Lápices de escritura y color.

**NMX-N-090-SCFI-2005.** Industrias de celulosa y papel. Cuadernos, blocks y libretas de papel bond. Especificaciones.

**Método Tappi No. T-459.** Determinación de la resistencia superficial del papel.

**Método Tappi No. 441.** Determinación del nivel de permeabilidad de las pastas.

**Procedimientos internos del Laboratorio Nacional de Protección al Consumidor.**

# Bolígrafos

Simbología E = Excelente MB = Muy bueno B = Bueno R = Regular P = Pobre

➔ Sólo tres modelos no presentaron completa la información al consumidor requerida: **Sierra 1b-b**, **Corvina 20370** y **BIC Round Stic Ecolutions**.

➔ Es importante resaltar que el modelo **Maped Essentials Ice Green** es un producto fabricado con 80% de material reciclado.

➔ Ningún modelo analizado tuvo defectos o fallas detectables a simple vista que demeritaran su funcionalidad o presentación.

➔ En cuanto a la calidad de escritura (trazo homogéneo y nítido, sin chorreos o manchas de tinta), la gran mayoría calificó de Muy Bueno a Excelente, con excepción de **Escrimex Plubol 205** y **Ke Precio LFJKC101**, que tuvieron muchos chorreos en sus casi 1000 metros promedio de escritura.

➔ Todos se encuentran por arriba de los 800 metros promedio de escritura, e incluso algunos rondaron los 2000 metros a 3000 metros: **BIC M-250-C Cristal**, **Corvina 20370**, **Ofixpres 52697** y **Sierra 1B-B**, que casi alcanzó los 3700 metros.

➔ Todos están por encima de los 3 m/mg en rendimiento de tinta, y existen modelos que ofrecen más de 6 m/mg, como: **DIXON Tratto**, **Ofixpres 52697**, **Maped Free Writers 225130**, **Sierra 1B-B**, y el valor superior de todos, 13.4 m/mg, **Corvina 20370**<sup>1</sup>.



<sup>1</sup> Del total de muestras seleccionadas para el ensayo de esta marca y modelo, sólo las ocupadas (30%) en esta prueba pintaron; el resto (70%) no lo hizo, motivo por el cual aparece al final de la tabla de resultados.

Bolígrafos punto mediano, tinta azul, con mecanismo retráctil	Marca	DIXON	Maped	Zebra	BIC	
	Modelo	Tratto	Free Writers 225130	Jimnie Clip Retráctil	Bu <sup>3</sup> Grip	
	País de origen	Italia	China	Japón	China	
	Información al consumidor	Completa	Completa	Completa	Completa	
	Acabados	Sin defectos	Sin defectos	Sin defectos	Sin defectos	
	Calidad de escritura	E	E	E	E	
	Desempeño de escritura	Metros lineales de escritura	1769	1370	1130	850
		Rendimiento de escritura	E	E	B	B
	Resistencia del mecanismo retráctil	Cumple	Cumple	Cumple	Cumple	
	Toxicidad	No cuantificable	No cuantificable	No cuantificable	No cuantificable	
Evaluación global de calidad	E	MB	MB	B		

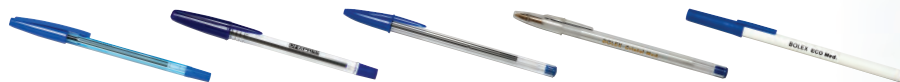
**Información al consumidor**  
 1. No presenta razón social del fabricante o importador.  
 2. No presenta domicilio del fabricante o importador.

3. No presenta país de origen.  
 4. No presenta contenido neto.  
 5. No presenta la información en idioma español.

\* Producto fabricado con un 80% de material reciclado.  
 \*\* Sólo 30% de la muestra seleccionada permitió escribir.



# Bolígrafos



Bolígrafos punto mediano, tinta azul, sin mecanismo retráctil	Marca	Sierra	Ofixpres	BIC	Bolex	Bolex	
	<b>Modelo</b> País de origen	1B-B No presenta	52697 China	M-250C Cristal México	Cristal México	Eco México	
	<b>Información al consumidor</b>	Incompleta (1, 2, 3, 4)	Completa	Completa	Completa	Completa	
	<b>Acabados</b>	Sin defectos	Sin defectos	Sin defectos	Sin defectos	Sin defectos	
	<b>Calidad de escritura</b>	E	E	E	E	E	
	<b>Desempeño de escritura</b>	<b>Metros lineales de escritura</b>	3689	2235	1954	1523	1497
		<b>Rendimiento de escritura</b>	E	E	MB	MB	MB
	<b>Toxicidad</b>	No cuantificable	No cuantificable	No cuantificable	No cuantificable	No cuantificable	
	<b>Evaluación global de calidad</b>	E	E	E	MB	MB	



Bolígrafos punto mediano, tinta azul, sin mecanismo retráctil	Marca	DIETRIX	Office DEPOT	Office DEPOT	BIC	Zebra	
	<b>Modelo</b> País de origen	Ballpoint (7019) China	38865 China	9418 China	Round Stic Ecolutions México	ZAIB1000 (9651) Indonesia	
	<b>Información al consumidor</b>	Completa	Completa	Completa	Incompleta (5)	Completa	
	<b>Acabados</b>	Sin defectos	Sin defectos	Sin defectos	Sin defectos	Sin defectos	
	<b>Calidad de escritura</b>	E	E	E	E	MB	
	<b>Desempeño de escritura</b>	<b>Metros lineales de escritura</b>	875	987	926	1085	1215
		<b>Rendimiento de escritura</b>	MB	B	B	R	B
	<b>Toxicidad</b>	No cuantificable	No cuantificable	No cuantificable	No cuantificable	No cuantificable	
	<b>Evaluación global de calidad</b>	B	B	B	B	B	

Para medir el rendimiento de escritura se determinó la cantidad de metros que los bolígrafos bajo prueba pueden trazar una línea continua con un miligramo de tinta y la cantidad de metros lineales promedio que pueden trazar una línea continua.



**Simbología** E = Excelente MB = Muy bueno B = Bueno R = Regular P = Pobre



Bolex	Bolex	Kores	Maped	Sun Shine	Wearever	Zebra	BIC
<b>Grip</b> México	<b>Mediano</b> México	<b>K. Pen K2</b> China	<b>Essentials Ice Green</b> / China	<b>Plubol 205</b> México	<b>Tec</b> México	<b>Z. Grip Stick</b> China	<b>M-250-C Cristal</b> México
Completa	Completa	Completa	Completa*	Completa	Completa	Completa	Completa
Sin defectos	Sin defectos	Sin defectos	Sin defectos	Sin defectos	Sin defectos	Sin defectos	Sin defectos
E	E	E	E	E	E	E	E
1510	1635	1448	1559	1080	1611	1236	1082
MB	MB	B	B	B	B	B	R
No cuantificable	No cuantificable	No cuantificable	No cuantificable	No cuantificable	No cuantificable	No cuantificable	No cuantificable
<b>MB</b>	<b>MB</b>	<b>MB</b>	<b>MB</b>	<b>MB</b>	<b>MB</b>	<b>MB</b>	<b>B</b>



BIC	Pelikan	Pelikan	Paper Mate	OfficeMax	Escrimex	Ke Precio	Corvina
<b>MSD11 Diamante</b> México	<b>Pointec</b> China	<b>Tango</b> China	<b>Kilométrico</b> India	<b>Crystal (62125)</b> China	<b>Plubol 205</b> México	<b>LFJKC101</b> China	<b>20370</b> Italia
Completa	Completa	Completa	Completa	Completa	Completa	Completa	Incompleta (1,2)
Sin defectos	Sin defectos	Sin defectos	Sin defectos	Sin defectos	Sin defectos	Sin defectos	Sin defectos
E	E	E	MB	MB	P	P	E**
1031	820	832	1314	846	1187	919	2128
R	R	R	R	R	R	B	E
No cuantificable	No cuantificable	No cuantificable	No cuantificable	No cuantificable	No cuantificable	No cuantificable	No cuantificable
<b>B</b>	<b>B</b>	<b>B</b>	<b>B</b>	<b>R</b>	<b>P</b>	<b>P</b>	<b>P</b>


**Información al consumidor**

1. No presenta razón social del fabricante o importador.
  2. No presenta domicilio del fabricante o importador.
  3. No presenta país de origen.
  4. No presenta contenido neto.
  5. No presenta la información en idioma español.
- \* Producto fabricado con un 80% de material reciclado.  
\*\* Sólo el 30% de la muestra seleccionada permitió escribir.


Recibe mensualmente en tu correo electrónico la Tecnología Doméstica, el Platillo Sabio, nuestros estudios de calidad y los precios del gas. Comunícate al **Teléfono del Consumidor** para suscribirte sin costo alguno. Llama al **5568 8722** desde el DF y área metropolitana, o al **01 800 468 8722** desde el resto del país.



# Lápices para escritura



Marca	DIXON	Maped	Norma	Mirado	Azor
<b>Modelo</b> País de origen	<b>Ticonderoga</b> México	<b>Black Peps</b> Vietnam	<b>Triangular</b> Tailandia	<b>Paper Mate</b> México	<b>Ekuz Hexagonal*</b> México
<b>Información al consumidor</b>	Completa	Completa	Completa	Completa	Completa
<b>Acabados</b>	Sin defectos	Sin defectos	Sin defectos	Sin defectos	Sin defectos
<b>Resistencia de puntillas</b>	Muy alta	Muy alta	Muy alta	Alta	Media
<b>Eficiencia de borrado</b>	Excelente	Excelente	Excelente	Excelente	Excelente
<b>Opacidad (grado 2)</b>	Cumple	Cumple	Cumple	Cumple	Cumple
<b>Toxicidad</b>	Cumple	Cumple	Cumple	Cumple	Cumple
<b>Evaluación global de calidad</b>	<b>E</b>	<b>E</b>	<b>E</b>	<b>E</b>	<b>MB</b>



Marca	Office DEPOT	OfficeMax	Pelikan	Smart	Swing
<b>Modelo</b> País de origen	<b>43956</b> China	<b>Yell-Grap-12 (62173)</b> Pakistán	<b>2106800</b> Tailandia	<b>Plus Hexagonal</b> Vietnam	<b>40002</b> Taiwán
<b>Información al consumidor</b>	Completa	Completa	Completa	Completa	Completa
<b>Acabados</b>	Sin defectos	Sin defectos	Sin defectos	Sin defectos	Sin defectos
<b>Resistencia de puntillas</b>	Media	Media	Media	Media	Media
<b>Eficiencia de borrado</b>	Excelente	Excelente	Excelente	Excelente	Excelente
<b>Opacidad (grado 2)</b>	Cumple	Cumple	Cumple	Cumple	Cumple
<b>Toxicidad</b>	Cumple	Cumple	Cumple	Cumple	Cumple
<b>Evaluación global de calidad</b>	<b>MB</b>	<b>MB</b>	<b>MB</b>	<b>MB</b>	<b>MB</b>

La resistencia de puntillas se refiere a la fuerza que se necesita aplicar para lograr la ruptura total de la punta del lápiz. El valor que se reporta en tablas es el promedio de las pruebas realizadas a

## 10 lápices

por cada muestra.



BIC	BIC	BIC	DIETRIX	DIETRIX	Kores	Norma
<b>Conté Evolution*</b> Francia	<b>Evolution Ecolutions*</b> Francia	<b>Mentor</b> Tailandia	<b>Hexagonal (7028)</b> Vietnam	<b>Triangular (3387)</b> Vietnam	<b>Grafitos</b> Tailandia	<b>Hexagonal</b> Tailandia
Completa	Completa	Completa	Completa	Completa	Completa	Completa
Sin defectos	Sin defectos	Sin defectos	Sin defectos	Sin defectos	Sin defectos	Sin defectos
Media	Media	Media	Media	Media	Media	Media
Excelente	Excelente	Excelente	Excelente	Excelente	Excelente	Excelente
Cumple	Cumple	Cumple	Cumple	Cumple	Cumple	Cumple
Cumple	Cumple	Cumple	Cumple	Cumple	Cumple	Cumple
<b>MB</b>	<b>MB</b>	<b>MB</b>	<b>MB</b>	<b>MB</b>	<b>MB</b>	<b>MB</b>

Faber Castell	Sin marca	Sun Line	Jocar	Marte	Premium	Polito
<b>Eco</b> No indica	<b>FD803*</b> China	<b>Sin modelo</b> No indica	<b>LAPGRA</b> China	<b>Hexagonal</b> Canadá	<b>40011</b> Vietnam	<b>22301041</b> No indica
Incompleta (2, 3, 4, 5)	Incompleta (1, 2, 3, 4)	Incompleta (2, 3, 4, 5)	Completa	Completa	Completa	Incompleta (5)
Sin defectos	Sin defectos	Sin defectos	Sin defectos	Sin defectos	Sin defectos	Sin defectos
Media	Media	Media	Baja	Baja	Baja	Baja
Excelente	Excelente	Excelente	Excelente	Excelente	Excelente	Excelente
Cumple	Cumple	Cumple	Cumple	Cumple	Cumple	Cumple
Cumple	Cumple	Cumple	Cumple	Cumple	Cumple	Cumple
<b>B</b>	<b>B</b>	<b>B</b>	<b>B</b>	<b>B</b>	<b>B</b>	<b>B</b>

➤ El modelo **FD803 sin marca**, fabricado en China, **Faber Castell Eco**, **Sun Line sin modelo** y **Polito 22301041** presentaron incompleta la información al consumidor requerida.

➤ En ninguno se percibieron defectos o fallas a simple vista.

➤ El promedio de resistencia de las puntillas oscila de 21 a 25 newtons, aunque hubo modelos que superaron los 29 N. Los que se quedaron cortos, debajo de los 19 N, fueron **Jocar Lapgra**, **Marte Hexagonal**, **Premium 40011** y **Polito 22301041**, lo que puede dar como resultado un considerable rompimiento durante su uso.

➤ Todos los modelos calificaron como Excelentes en eficiencia de borrado, pues su goma borra el trazo sin dejar mancha.

➤ Todos corresponden al grado 2, que es el nivel de negro u opacidad esperados para los lápices identificados de esta forma.

➤ **Azor Ekuz Hexagonal**, **FD803 sin marca**, **BIC Conté Evolution** y **Evolution Ecolutions** están fabricados sin madera, es decir, están a favor del cuidado del medioambiente.

**Información al consumidor**

1. No presenta marca.
2. No presenta razón social.
3. No presenta domicilio del importador.
4. No presenta contenido neto.
5. No presenta país de origen.

\* Lápices fabricados sin madera.



# Pegamentos líquidos



Marca	Resistol	BIC	DIETRIX	DIETRIX	Glukids
<b>Modelo</b> País de origen	<b>850</b> Chile	<b>Stick</b> Brasil	<b>1125</b> México	<b>9598</b> México	<b>Kores Pegamento blanco aroma asandía/México</b>
<b>Información al consumidor</b>	Completa	Incompleta (2)	Completa	Completa	Completa
<b>Contenido neto</b> (declarado / verificado)	55 g / 56.54 g	90 g / 90.88 g	125 g / 139.96 g	60 g / 62.56 g	60 g / 62.17 g
<b>Desempeño del pegado en papel a baja temperatura (5 °C)</b>	E	E	E	E	E
<b>Desempeño del pegado en papel a temperatura ambiente (25 °C)</b>	E	E	E	E	E
<b>Desempeño del pegado en papel a alta temperatura (40 °C)</b>	E	E	E	E	E
<b>Desempeño del pegado en madera</b>	E	MB	MB	MB	MB
<b>Materiales en que puede usarse</b>	a, b, d, e, j, l, t	No presenta	a, d, e	a, d, e, u	a, b, d
<b>Evaluación global de calidad</b>	<b>E</b>	<b>E</b>	<b>E</b>	<b>E</b>	<b>E</b>



Marca	Pappercool	UHU	OfficeMax	PE-GAMUCHO	Pelikan
<b>Modelo</b> País de origen	<b>8115</b> México	<b>61206</b> México	<b>69991</b> China	<b>Pegamento blanco sintético</b> México	<b>Silicón líquido adhesivo multiusos / México</b>
<b>Información al consumidor</b>	Completa	Completa	Completa	Completa	Completa
<b>Contenido neto</b> (declarado / verificado)	60 g / 60.77 g	60 g / 58.61 g	120 g / 121.48 g	60 g / 60.46 g	100 ml / 102.83 ml
<b>Desempeño del pegado en papel a baja temperatura (5 °C)</b>	E	E	E	E	E
<b>Desempeño del pegado en papel a temperatura ambiente (25 °C)</b>	E	E	E	E	E
<b>Desempeño del pegado en papel a alta temperatura (40 °C)</b>	E	E	E	E	E
<b>Desempeño del pegado en madera</b>	B	E	R	R	R
<b>Materiales en que puede usarse</b>	a, d, e	a, d, e	a, b, d	a, d, e, k, l, m	a, b, d, e, f, m, p, q, r, s
<b>Evaluación global de calidad</b>	<b>MB</b>	<b>MB</b>	<b>B</b>	<b>B</b>	<b>B</b>

La eficiencia del pegado se determinó midiendo la fuerza que se necesita para despegar dos hojas de papel bond o dos tiras de madera unidas (sólo a temperatura ambiente) por una cantidad uniforme el producto, dejándolo secar en una atmósfera de humedad controlada, a temperatura baja (5 °C), ambiente y alta (40 °C).



mainSTAYS	XCOOL	OMEGA	Bully	Colorcitos	Craft Glue
<b>3178</b> México	<b>Pegamento blanco escolar</b> México	<b>Pegamento blanco escolar</b> México	<b>Pegamento blanco escolar</b> Chile	<b>Pegamento sintético</b> México	<b>NST095</b> China
(Incompleta) 2	Completa	Completa	Completa	Completa	Incompleta (1,2)
125 g / 132.79 g	55 ml / 59.13 ml	60 g / 56.37 g	55 g / 56.97 g	60 g / 62.69 g	250 g / 246.15 g
E	E	E	E	E	E
E	E	E	E	E	E
E	E	E	E	E	E
MB	MB	MB	B	B	B
No presenta	a, b, d, e, l, r	a, d, e, j, l, v	a, e, h, l	a, d, g, k, o	No presenta
E	E	E	MB	MB	MB

#### Contenido neto

- \*(1) No cumple (en promedio 23.1% menos de lo declarado).
- \*(2) No cumple (en promedio 13.7% menos de lo declarado).
- \*(3) No cumple (en promedio 11.7% menos de lo declarado).

#### Información al consumidor

1. Información en idioma inglés.
2. No presenta los materiales en los que puede ser usado.
3. No presenta contenido neto.
4. No presenta la leyenda "No tóxico".

#### Materiales en que puede ser usado

- a. Papel
- b. Tela
- c. Cuero
- d. Cartón
- e. Madera (palitos)
- f. Vidrio
- g. Fibracel
- h. Cartulina
- i. Alfarería
- j. Cerámica
- k. Triplay
- l. Migajón
- m. Unicel
- n. Cartoncillo
- o. Formaica
- p. Foamy
- q. Hule
- r. Cuero y/o piel
- s. Pedrería
- t. Fotografías
- u. Plástico
- v. Papel maché



Stafford	Ke Precio	RoseArt	Peg - A Diamond	Color's
<b>Pegamento escolar blanco</b> México	<b>LFJKC132</b> China	<b>No. 2208</b> China	<b>Pegamento escolar</b> México	<b>Pegamento blanco</b> México
Completa	Incompleta (2,3,4)	Completa	Completa	Completa
60 g / 56.18 g	No indica / 41.77 ml	236 ml / 208.5 ml* (3)	60 g / 46.12 g* (1)	60 ml / 51.78 ml* (2)
E	E	E	E	P
E	E	E	E	P
E	E	E	E	R
R	R	R	P	P
a, d, e, l, n	No presenta	a, e, h, i, j	a, b, c, d, e, f, g	a, h
B	R	R	R	P

**Simbología** E = Excelente MB = Muy bueno B = Bueno R = Regular P = Pobre

➔ **Bic Stick** y **mainSTAYS 3178** no indican los materiales en los que pueden ser usados. **Craft Glue NST095** presenta toda su información en inglés y **Ke Precio LFJKC132** no indica su contenido neto ni posee la leyenda "No tóxico". Además, ninguno de estos dos indican los materiales en los que pueden ser usados.

➔ Los que entregan menos producto de lo que declaran: **Peg - A Diamond**, 23.1%; **Color's**, 13.7%, y **RoseArt No. 2208**, 11.7%.



➔ Todos los pegamentos calificaron como Excelente en pegado de papel, a excepción del **Color's**, que obtuvo una calificación de Regular a temperatura alta, y Pobre a temperatura ambiente y baja.

➔ En pegado de madera, 62% de la muestra califica de Bien a Excelente, pero al **PEG - A Diamond** y al **Color's** les costó mantener unidas las piezas.



# Recomendaciones para comprar mejor

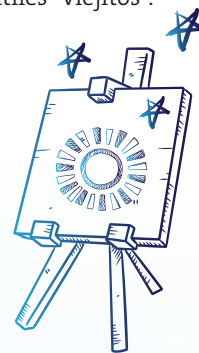


➤ **iNo los tires!** La mayoría de los artículos que tu hijo o hija usó el ciclo pasado todavía pueden servir. Fíjate en los cuadernos que todavía tienen hojas, puedes juntarlas y hacer un cuaderno nuevecito con ellas. Lápices, plumas, colores, generalmente pueden tener un “segundo aire”, ni qué decir de los juegos de geometría, diccionarios y tijeras. Incúlcales a tus hijos el hábito de reciclar, que, además de significarte ahorro, puede ser divertido. En la



sección de Pequeños Consumidores te mostramos un ejemplo de cómo reutilizar los útiles “viejitos”.

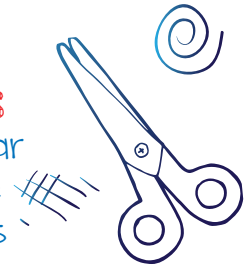
➤ **Puro rostro.** Los productos con el personaje o artista de moda generalmente son más caros, y no porque tengan mayor calidad, sino porque tienen que pagar regalías por el uso de la imagen.







La diferencia de precios entre una tienda y otra puede ser muy importante. Con la herramienta **Quién es Quién en los Precios**, de Profeco, podrás consultar el costo máximo y mínimo de muchos artículos; entre ellos, los **útiles escolares** en casi todas las ciudades del país, sin salir a la calle.



➔ **No al mercado informal.** Compra en tiendas establecidas y guarda el ticket de compra para hacer efectiva la garantía ante cualquier desperfecto o problema con el producto.

➔ **Los cuadernos y libretas**

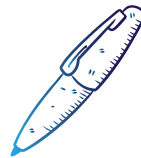
con bonitos decorados o acabados serán más caros, pero no necesariamente porque sean de mayor calidad, cosa que tienes que tomar muy en cuenta si quieres ahorrar.



➔ **Reglas y juegos de geometría.** Verifica que no tengan defectos que se puedan percibir a simple vista, como deformaciones en los bordes que impedirán hacer un trazo recto. También, asegúrate de que la escala sea perfectamente visible y esté completa.

➔ **Lápices adhesivos.** Cerciórate de que el empaque individual esté bien cerrado y sellado. Si no tiene, destápalo y verifica que la superficie se encuentre fresca y tenga consistencia pegajosa.

➔ **Bolígrafos.** Pruébalos antes de comprarlos. Si están en empaque cerrado que no permita probarlos, revisa que éste se encuentre perfectamente sellado.



➔ **Plastilinas.** Prefiere las que vienen envueltas en plástico y cerradas herméticamente, pues así conservarán sus propiedades por más tiempo.



➔ **Pegamento líquido.**

Debe tener una consistencia fluida, pero espesa, y estar libre de natas o grumos.

➔ **Piensa en la seguridad.** Las tijeras son los productos más sensibles en este tema, por eso es importante que adquieras aquellas que en su empaque indican claramente que son de uso escolar. En anteriores estudios encontramos algunas que aparentaban serlo utilizando nombres como “didáctica”, “educativa”, o que incluían imágenes de personajes infantiles. Sin embargo, no son las adecuadas para uso de los niños y sólo buscan confundir. Para que estén de acuerdo con la norma correspondiente, deben ostentar la leyenda “tijera escolar” o “papelera escolar”. ©

Aprovecha los grandes descuentos en las **Ferias de Regreso a Clases** que organiza Profeco en todo el país, regularmente durante julio y agosto. Para saber dónde se realizará en tu localidad, pregunta en el **Teléfono del Consumidor (5568 8722)** o en tu delegación Profeco.



**Ningún establecimiento escolar puede obligar a adquirir** tal o cual marca de útiles escolares. Si así lo hace, deberá ser siempre una **sugerencia**, nunca una obligación. De lo contrario, se te está **condicionando el servicio**, y puedes denunciarla en el **Teléfono del Consumidor al 01 800 468 8722**, para que Profeco actúe de inmediato.