

Monitor de Sequía en México

Diciembre 31, 2015

Liberado el 08 de enero de 2016

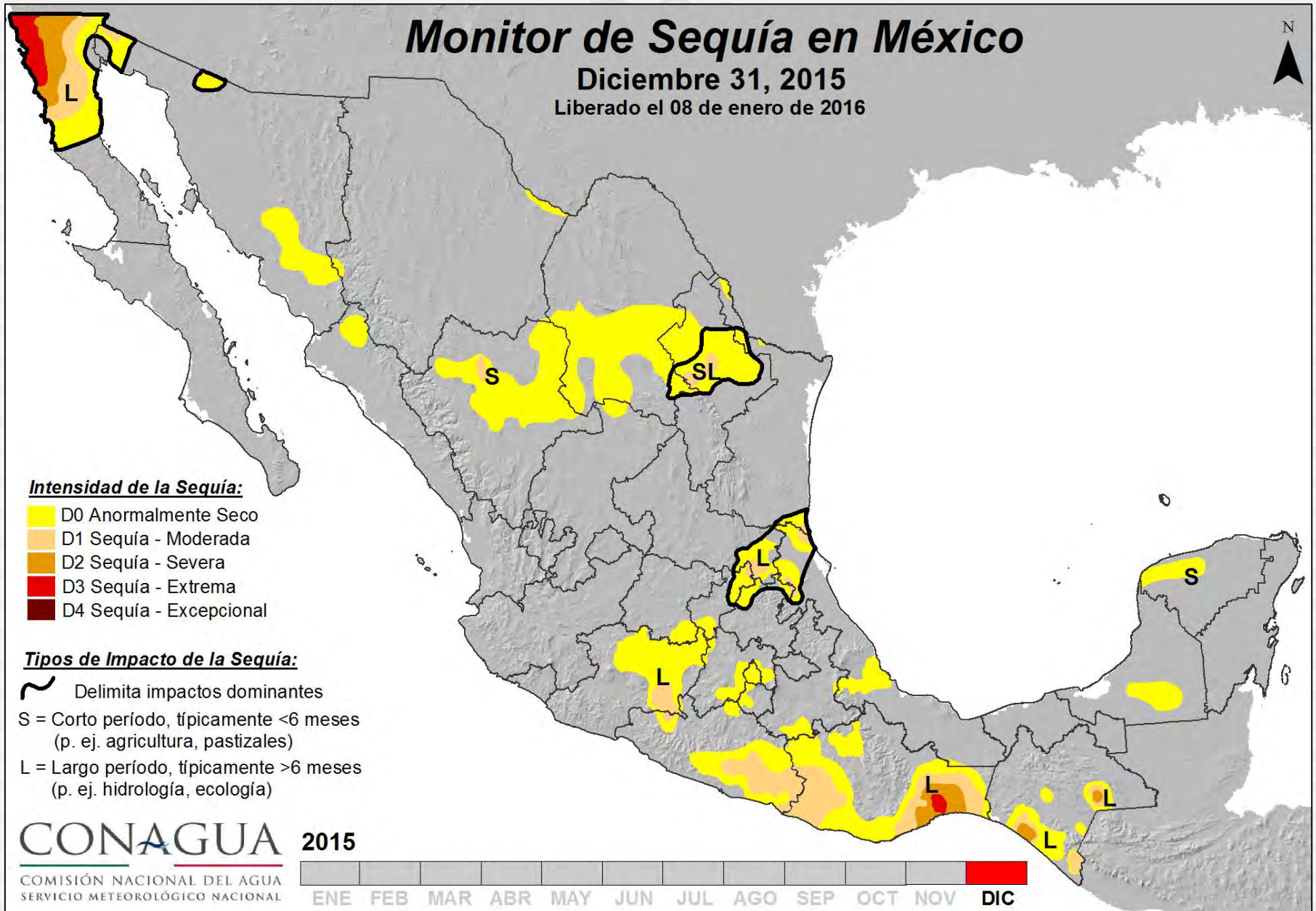


Intensidad de la Sequía:

- D0 Anormalmente Seco
- D1 Sequía - Moderada
- D2 Sequía - Severa
- D3 Sequía - Extrema
- D4 Sequía - Excepcional

Tipos de Impacto de la Sequía:

- Delimita impactos dominantes
- S = Corto período, típicamente <6 meses
(p. ej. agricultura, pastizales)
- L = Largo período, típicamente >6 meses
(p. ej. hidrología, ecología)



CONAGUA 2015



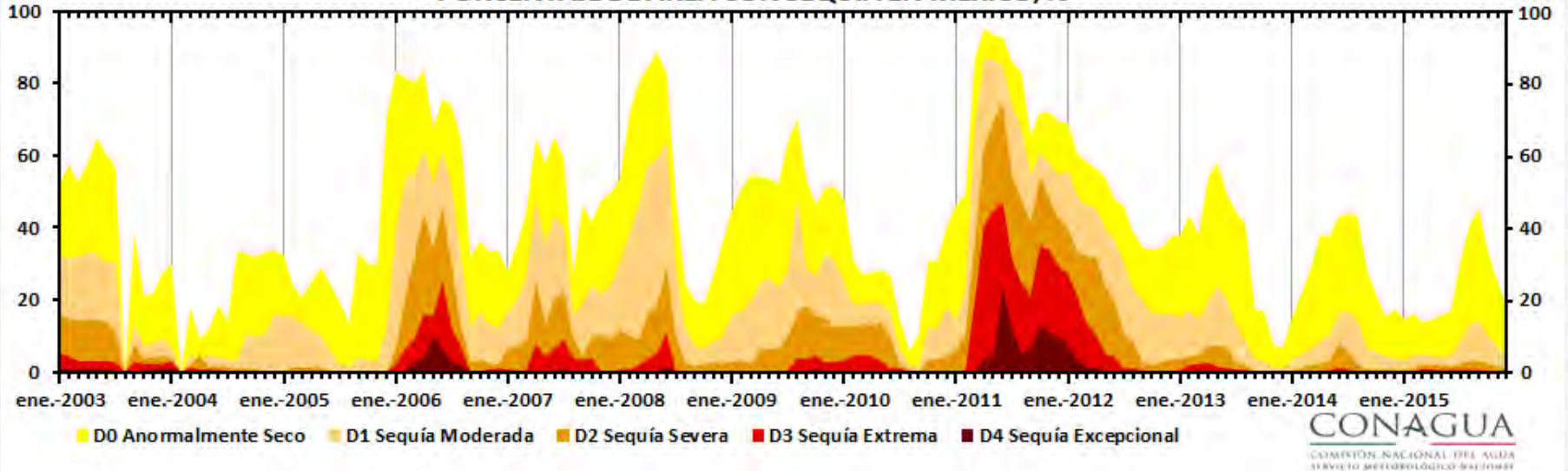
DISCUSIÓN

La lámina media nacional de lluvias en diciembre de 25.9 mm fue 1.5 mm por debajo de su promedio histórico (27.4 mm), con precipitaciones por debajo de lo normal en el noroeste, noreste, y porciones de Veracruz y la Península de Yucatán. Las lluvias más importantes se concentraron en Tabasco debido a la incursión de sistemas frontales propios de la temporada, y en menor escala en el centro-occidente del país debido a entrada de humedad del Pacífico, **por lo que continúa la recuperación de las áreas libres de sequía; al 31 de diciembre se contabilizó solo el 4.5% del país con sequía desde moderada hasta extrema (D1-D3) localizada en el norte de Baja California y sur del país.**

Los sistemas frontales 17, 20, 21 y 24 propiciaron tormentas en el sur de Veracruz, norte de Chiapas y Tabasco que provocaron la **eliminación de la cobertura anormalmente seca (D0) en Tabasco** y su disminución en Chiapas, Campeche y Yucatán; así como la **reducción de la sequía moderada (D1) en Oaxaca, Chiapas y Yucatán.** La sequía extrema (D3) localizada en Oaxaca disminuyó ligeramente del 1.5% al 1.3% de dicha entidad, es una de las regiones más afectada por sequía debido a que recibió lluvias insuficientes durante 2015. Dentro de los Organismos de Cuenca, destaca la del Pacífico Sur por mantener actualmente el 42.3% de su superficie con sequía desde moderada hasta extrema (D1-D3) y el 69.8% desde anormalmente seco hasta sequía extrema (D0-D3).

Desde el noroeste hasta el occidente del país, un canal de baja presión se combinó con la entrada de humedad del Pacífico y generó lluvias que ayudaron a **disminuir la cobertura con D0 y D1 en Chihuahua, Durango,** y de D0 en Jalisco, Michoacán y Guerrero; en tanto que la sequía moderada (D1) y severa (D2) disminuyó en Baja California, debido a las lluvias provocadas por sistemas frontales. Sin embargo, apareció una región anormalmente seca en el sur de Sonora y norte de Sinaloa.

PORCENTAJE DE ÁREA CON SEQUÍA EN MÉXICO, %



Estadísticas a nivel nacional al 31 de Diciembre de 2015

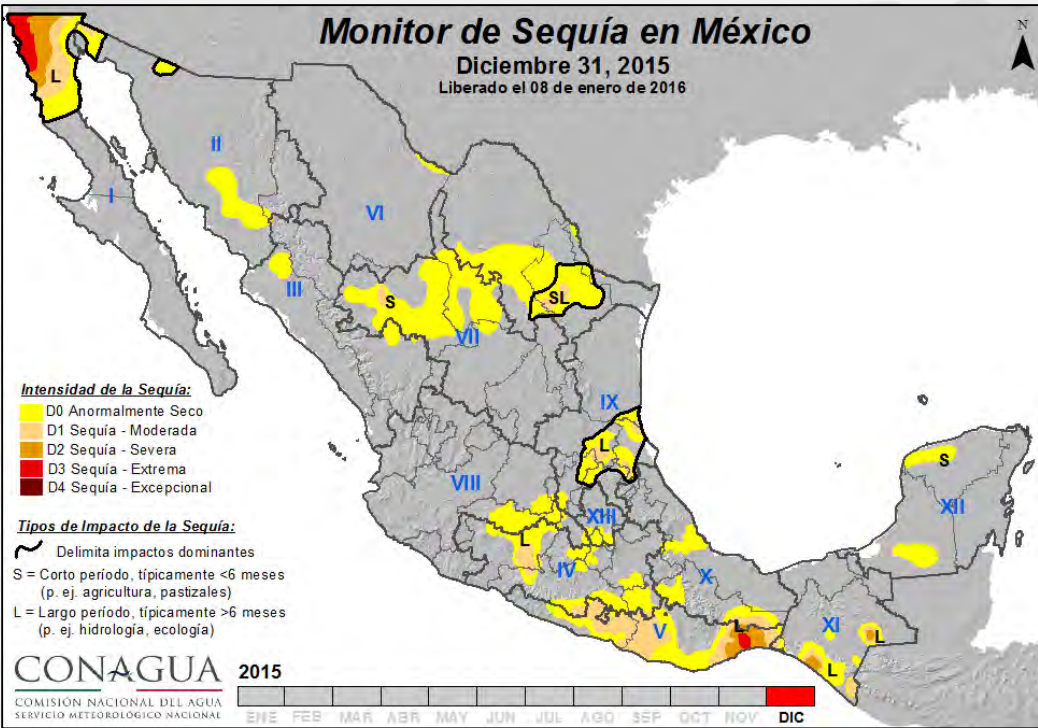
Porcentajes envolventes:

- Sin afectación: 81.65 %
- Desde D0 a D4: 18.35 %
- Desde D1 a D4: 4.46 %
- Desde D2 a D4: 1.41 %
- Desde D3 a D4: 0.45 %
- D4: 0.00 %

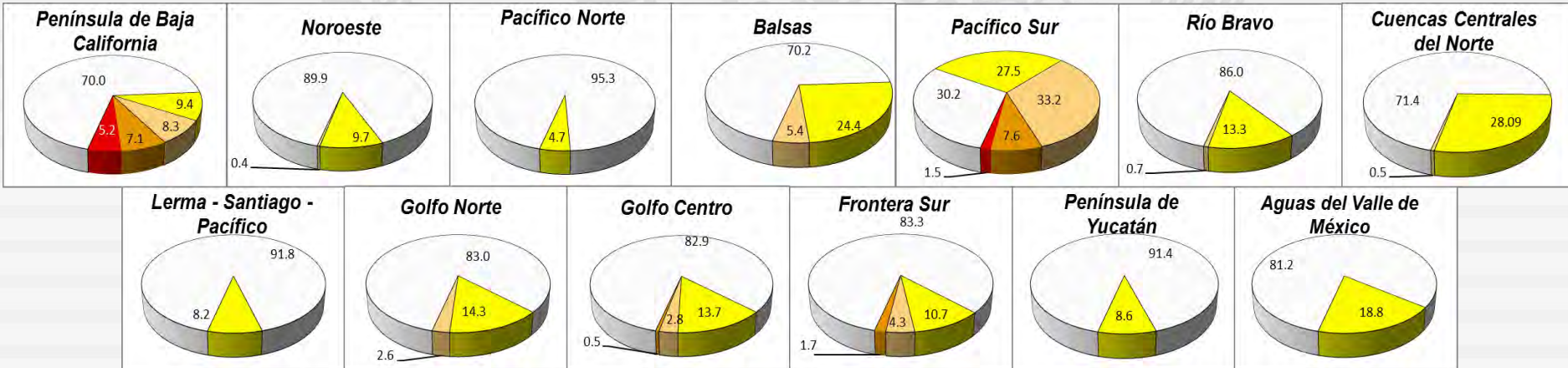
Porcentajes desagregados:

- Sin afectación: 81.65 %
- D0: 13.89 %
- D1: 3.06 %
- D2: 0.95 %
- D3: 0.45 %
- D4: 0.00 %

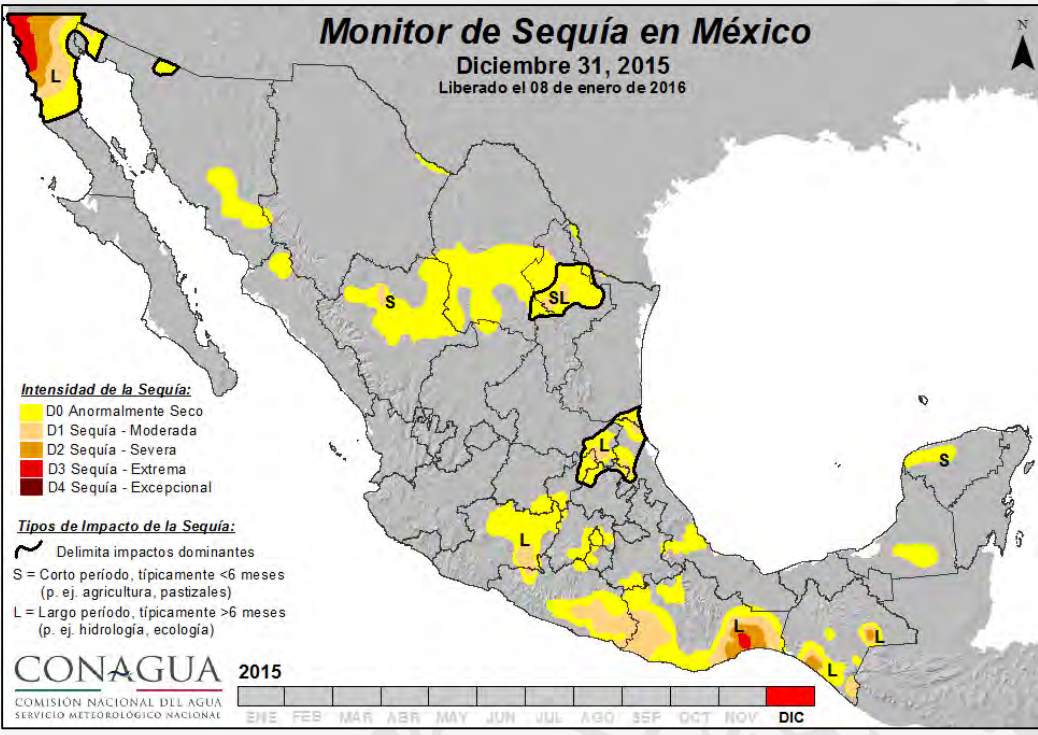
MES-AÑO	Porcentajes envolventes					Porcentajes desagregados				
	Sin afectación	D0 a D4	D1 a D4	D2 a D4	D3 a D4	D0	D1	D2	D3	D4
DIC-2015	81.65	18.35	4.46	1.41	0.45	13.89	3.06	0.95	0.45	0.00
NOV-2015	73.65	26.35	7.60	1.78	0.42	18.74	5.83	1.36	0.42	0.00
OCT-2015	66.95	33.05	10.26	2.52	0.47	22.79	7.74	2.05	0.47	0.00
SEP-2015	54.79	45.21	14.10	2.92	0.59	31.11	11.18	2.33	0.59	0.00
AGO-2015	59.30	40.70	13.24	3.25	0.63	27.46	9.99	2.62	0.63	0.00
JUL-2015	69.63	30.37	8.66	2.16	0.59	21.71	6.50	1.57	0.59	0.00
JUN-2015	82.91	17.09	4.52	1.63	0.59	12.57	2.89	1.04	0.59	0.00
MAY-2015	84.14	15.86	4.09	1.85	0.59	11.78	2.23	1.26	0.59	0.00
ABR-2015	85.51	14.49	4.66	2.04	0.75	9.83	2.62	1.29	0.75	0.00
MAR-2015	86.13	13.87	4.98	2.07	0.90	8.89	2.91	1.17	0.90	0.00
FEB-2015	83.80	16.20	4.68	1.00	0.19	11.52	3.68	0.81	0.19	0.00
ENE-2015	85.34	14.66	3.30	0.69	0.13	11.36	2.61	0.56	0.13	0.00
DIC-2014	82.52	17.48	3.94	0.69	0.13	13.54	3.25	0.56	0.13	0.00



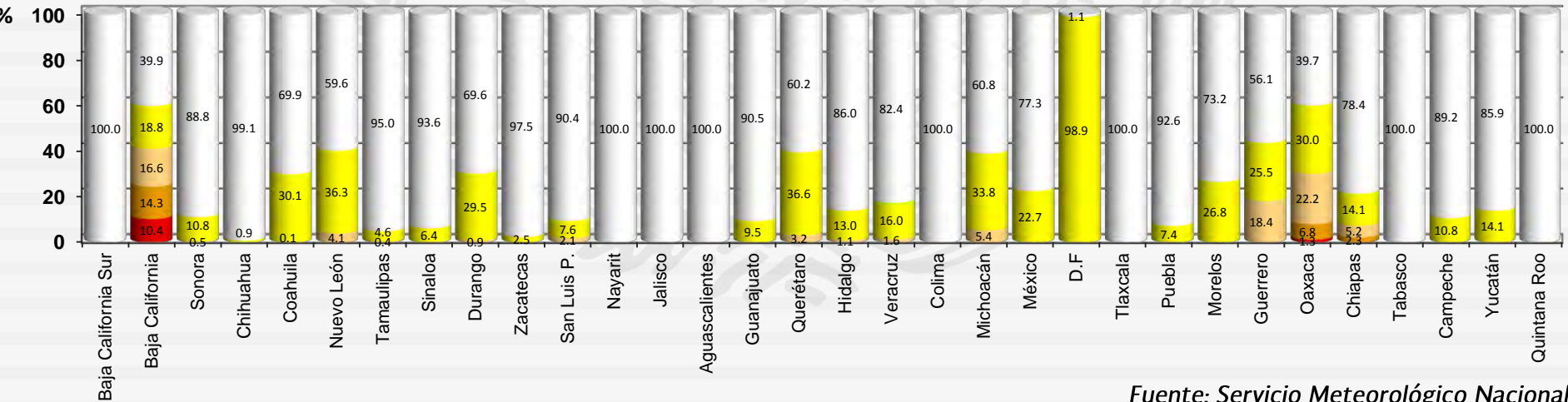
Clave	Organismo de Cuenca	Porcentaje de área (%) 31 de Diciembre 2015					
		Sin afectación	D0	D1	D2	D3	D4
I	Península de Baja California	70.0	9.4	8.3	7.1	5.2	0.0
II	Noroeste	89.9	9.7	0.4	0.0	0.0	0.0
III	Pacífico Norte	95.3	4.7	0.0	0.0	0.0	0.0
IV	Balsas	70.2	24.4	5.4	0.0	0.0	0.0
V	Pacífico Sur	30.2	27.5	33.2	7.6	1.5	0.0
VI	Río Bravo	86.0	13.3	0.7	0.0	0.0	0.0
VII	Cuencas Centrales del Norte	71.4	28.1	0.5	0.0	0.0	0.0
VIII	Lerma - Santiago - Pacífico	91.8	8.2	0.0	0.0	0.0	0.0
IX	Golfo Norte	83.0	14.3	2.6	0.0	0.0	0.0
X	Golfo Centro	82.9	13.7	2.8	0.5	0.0	0.0
XI	Frontera Sur	83.3	10.7	4.3	1.7	0.0	0.0
XII	Península de Yucatán	91.4	8.6	0.0	0.0	0.0	0.0
XIII	Aguas del Valle de México	81.2	18.8	0.0	0.0	0.0	0.0



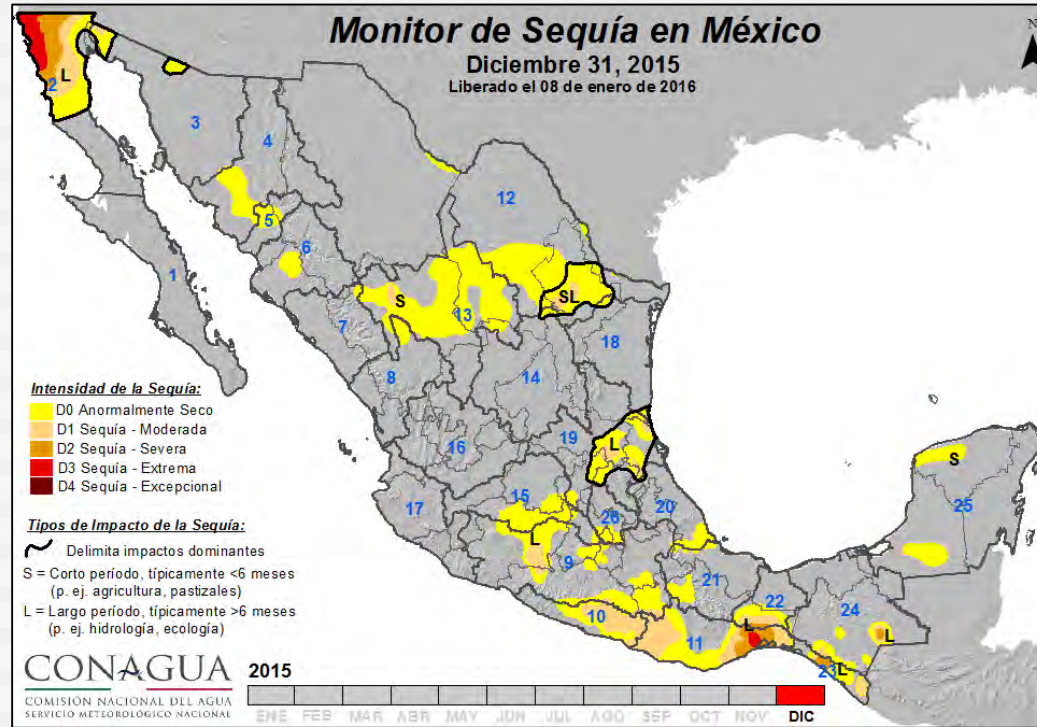
PORCENTAJE DE ÁREA CON SEQUÍA EN LAS ENTIDADES FEDERATIVAS – 31 DE DICIEMBRE DE 2015



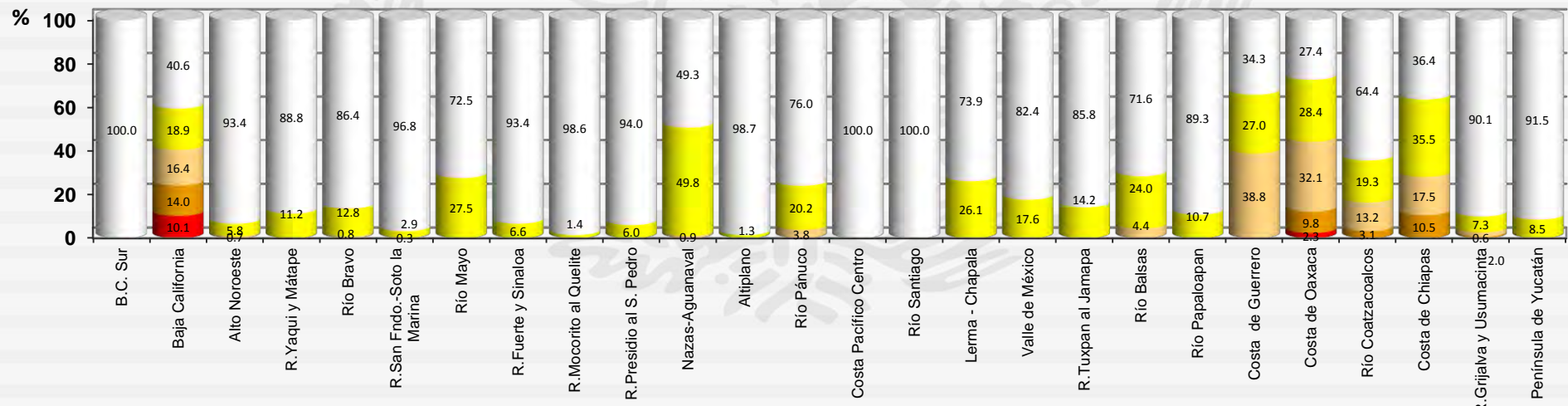
Entidades Federativas	Porcentaje de área (%) 31 de Diciembre 2015					
	Sin Afectación	D0	D1	D2	D3	D4
Aguascalientes	100.0	0.0	0.0	0.0	0.0	0.0
Baja California	39.9	18.8	16.6	14.3	10.4	0.0
Baja California Sur	100.0	0.0	0.0	0.0	0.0	0.0
Campeche	89.2	10.8	0.0	0.0	0.0	0.0
Coahuila de Zaragoza	69.9	30.1	0.1	0.0	0.0	0.0
Colima	100.0	0.0	0.0	0.0	0.0	0.0
Chiapas	78.4	14.1	5.2	2.3	0.0	0.0
Chihuahua	99.1	0.9	0.0	0.0	0.0	0.0
Distrito Federal	1.1	98.9	0.0	0.0	0.0	0.0
Durango	69.6	29.5	0.9	0.0	0.0	0.0
Guanajuato	90.5	9.5	0.0	0.0	0.0	0.0
Guerrero	56.1	25.5	18.4	0.0	0.0	0.0
Hidalgo	86.0	13.0	1.1	0.0	0.0	0.0
Jalisco	100.0	0.0	0.0	0.0	0.0	0.0
México	77.3	22.7	0.0	0.0	0.0	0.0
Michoacán de Ocampo	60.8	33.8	5.4	0.0	0.0	0.0
Morelos	73.2	26.8	0.0	0.0	0.0	0.0
Nayarit	100.0	0.0	0.0	0.0	0.0	0.0
Nuevo León	59.6	36.3	4.1	0.0	0.0	0.0
Oaxaca	39.7	30.0	22.2	6.8	1.3	0.0
Puebla	92.6	7.4	0.0	0.0	0.0	0.0
Querétaro de Arteaga	60.2	36.6	3.2	0.0	0.0	0.0
Quintana Roo	100.0	0.0	0.0	0.0	0.0	0.0
San Luis Potosí	90.4	7.6	2.1	0.0	0.0	0.0
Sinaloa	93.6	6.4	0.0	0.0	0.0	0.0
Sonora	88.8	10.8	0.5	0.0	0.0	0.0
Tabasco	100.0	0.0	0.0	0.0	0.0	0.0
Tamaulipas	95.0	4.6	0.4	0.0	0.0	0.0
Tlaxcala	100.0	0.0	0.0	0.0	0.0	0.0
Veracruz de Ignacio de la Llave	82.4	16.0	1.6	0.0	0.0	0.0
Yucatán	85.9	14.1	0.0	0.0	0.0	0.0
Zacatecas	97.5	2.5	0.0	0.0	0.0	0.0



Fuente: Servicio Meteorológico Nacional



Clave	Consejo de Cuenca	Porcentaje de área (%) 31 de Diciembre 2015					
		Sin afectación	D0	D1	D2	D3	D4
1	Baja California Sur	100.0	0.0	0.0	0.0	0.0	0.0
2	Baja California	40.6	18.9	16.4	14.0	10.1	0.0
3	Alto Noroeste	93.4	5.8	0.7	0.0	0.0	0.0
4	Ríos Yaqui y Mátape	88.8	11.2	0.0	0.0	0.0	0.0
5	Río Mayo	72.5	27.5	0.0	0.0	0.0	0.0
6	Ríos Fuerte y Sinaloa	93.4	6.6	0.0	0.0	0.0	0.0
7	Ríos Mocorito al Quelite	98.6	1.4	0.0	0.0	0.0	0.0
8	Ríos Presidio al San Pedro	94.0	6.0	0.0	0.0	0.0	0.0
9	Río Balsas	71.6	24.0	4.4	0.0	0.0	0.0
10	Costa de Guerrero	34.3	27.0	38.8	0.0	0.0	0.0
11	Costa de Oaxaca	27.4	28.4	32.1	9.8	2.3	0.0
12	Río Bravo	86.4	12.8	0.8	0.0	0.0	0.0
13	Nazas-Aguanaval	49.3	49.8	0.9	0.0	0.0	0.0
14	Altiplano	98.7	1.3	0.0	0.0	0.0	0.0
15	Jerma - Chapala	73.9	26.1	0.0	0.0	0.0	0.0
16	Río Santiago	100.0	0.0	0.0	0.0	0.0	0.0
17	Costa Pacífico Centro	100.0	0.0	0.0	0.0	0.0	0.0
18	Ríos San Fernando-Soto la Marina	96.8	2.9	0.3	0.0	0.0	0.0
19	Río Pánuco	76.0	20.2	3.8	0.0	0.0	0.0
20	Ríos Tuxpan al Jamapa	85.8	14.2	0.0	0.0	0.0	0.0
21	Río Papaloapan	89.3	10.7	0.0	0.0	0.0	0.0
22	Río Coatzacoalcos	64.4	19.3	13.2	3.1	0.0	0.0
23	Costa de Chiapas	36.4	35.5	17.5	10.5	0.0	0.0
24	Ríos Grijalva y Usumacinta	90.1	7.3	2.0	0.6	0.0	0.0
25	Península de Yucatán	91.5	8.5	0.0	0.0	0.0	0.0
26	Valle de México	82.4	17.6	0.0	0.0	0.0	0.0



NÚMERO DE MUNICIPIOS CON SEQUÍA* AL 31 DE DICIEMBRE DE 2015

CLAVE	ENTIDAD	D0	D1	D2	D3	D4	MUNICIPIOS CON SEQUIA	PORCENTAJE DE MUNICIPIOS
2	Baja California	1	1	1	2		4	80.0
4	Campeche	1					0	0.0
5	Coahuila de Zaragoza	14					0	0.0
7	Chiapas	14	8	1			9	7.6
9	Distrito Federal	16					0	0.0
10	Durango	14					0	0.0
11	Guanajuato	7					0	0.0
12	Guerrero	31	17				17	21.0
13	Hidalgo	10	1				1	1.2
15	México	43					0	0.0
16	Michoacán de Ocampo	55	4				4	3.5
17	Morelos	10					0	0.0
19	Nuevo León	30	7				7	13.7
20	Oaxaca	176	80	17	6		103	18.1
21	Puebla	14					0	0.0
22	Querétaro de Arteaga	8					0	0.0
24	San Luis Potosí	11	5				5	8.6
25	Sinaloa	1					0	0.0
26	Sonora	6					0	0.0
28	Tamaulipas	4	2				2	4.7
30	Veracruz de Ignacio de la Llave	43	1				1	0.5
31	Yucatán	31					0	0.0
32	Zacatecas	1					0	0.0
Totales	23	541	126	19	8	0	153	6.2

Anormalmente Seco (D0)

Sequía Moderada (D1)

Sequía Severa (D2)

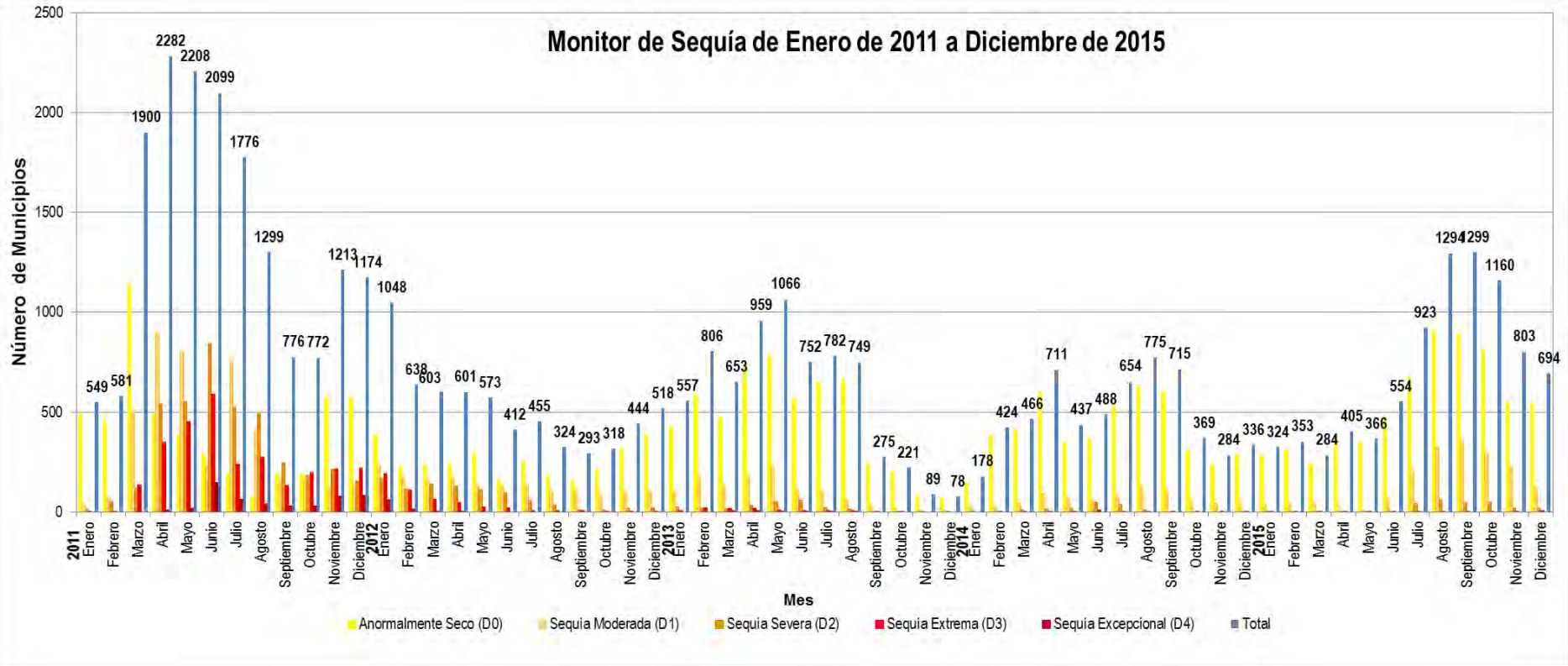
Sequía Extrema (D3)

Sequía Excepcional (D4)

*Se considera sequía desde Sequía Moderada (D1) hasta Sequía Excepcional (D4).

NÚMERO DE MUNICIPIOS CON SEQUÍA* AL 31 DE DICIEMBRE DE 2015

Monitor de Sequía de Enero de 2011 a Diciembre de 2015



*Se considera sequía desde Sequía Moderada (D1) hasta Sequía Excepcional (D4).