

Monitor de Sequía en México

Septiembre 30, 2015

Liberado el 05 de octubre de 2015

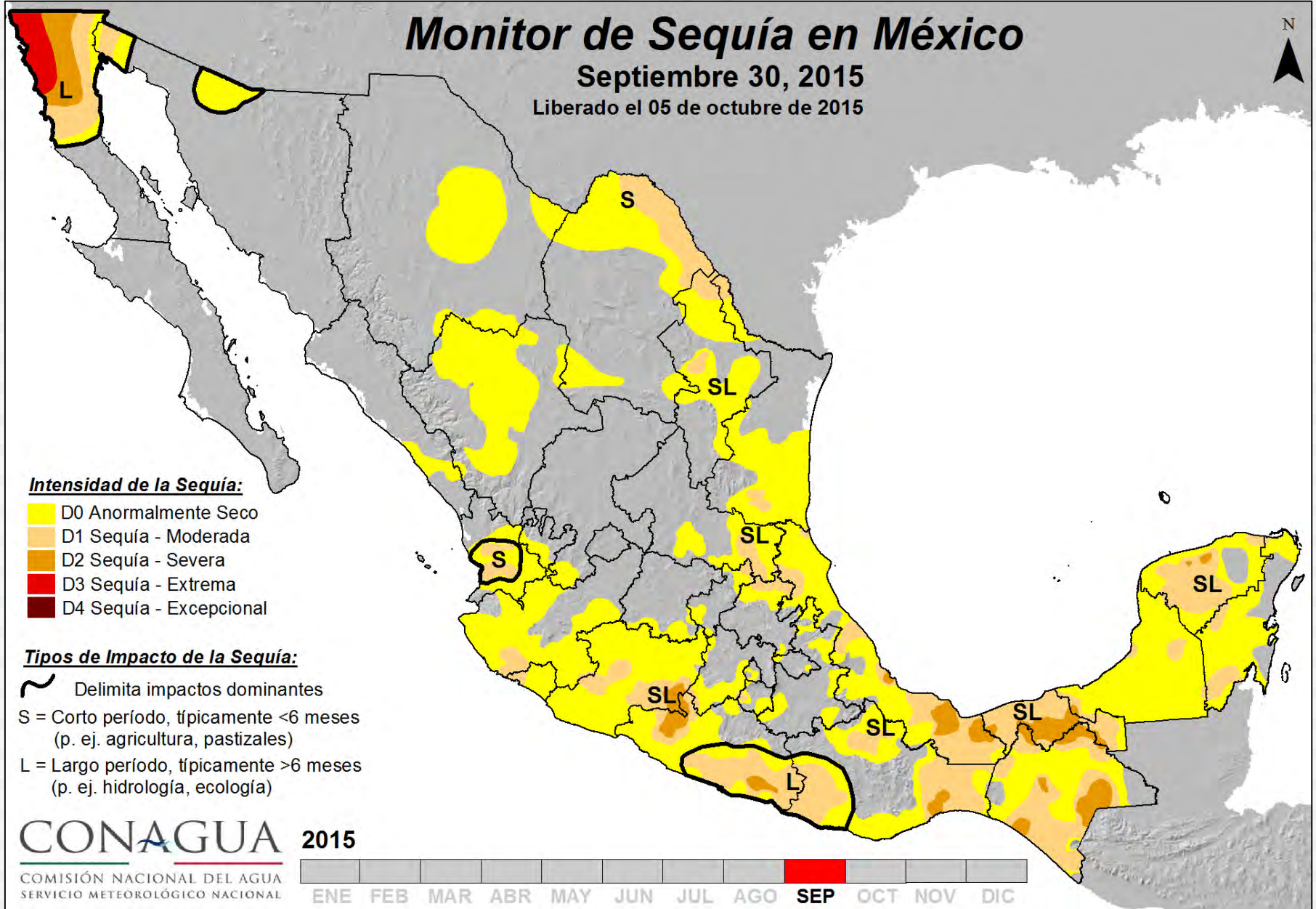


Intensidad de la Sequía:

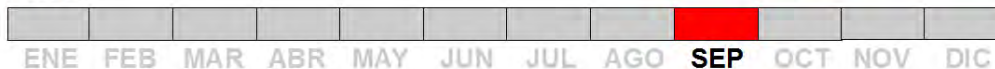
- D0 Anormalmente Seco
- D1 Sequía - Moderada
- D2 Sequía - Severa
- D3 Sequía - Extrema
- D4 Sequía - Excepcional

Tipos de Impacto de la Sequía:

- Delimita impactos dominantes
- S = Corto período, típicamente <6 meses
(p. ej. agricultura, pastizales)
- L = Largo período, típicamente >6 meses
(p. ej. hidrología, ecología)



CONAGUA 2015



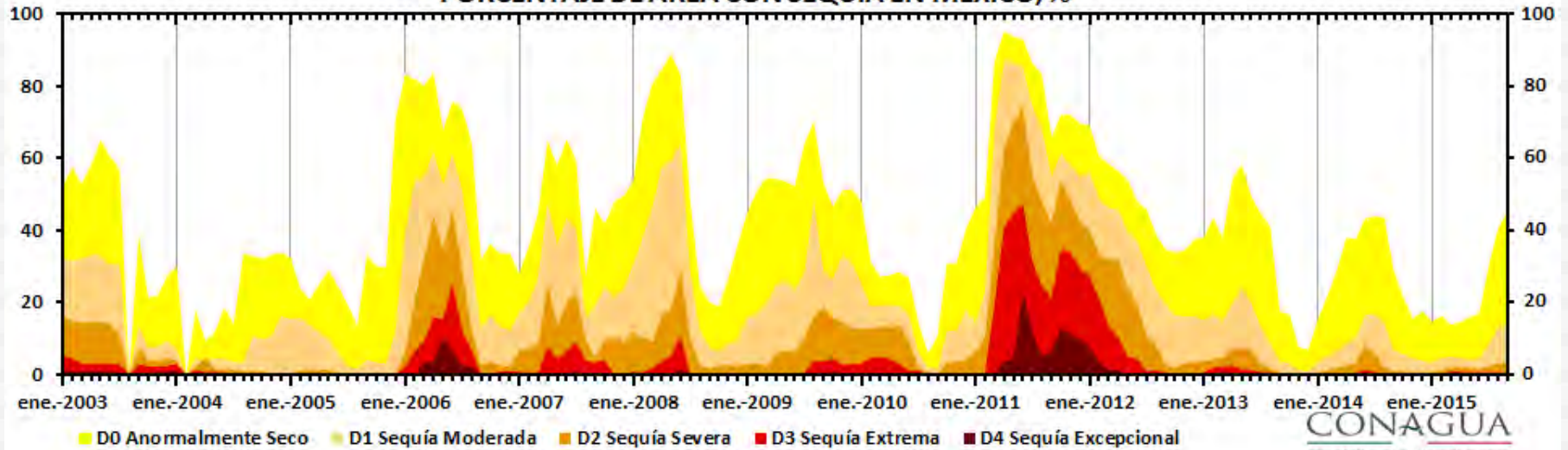
DISCUSIÓN

La lámina media nacional de lluvias en septiembre 2015 de 132.7 mm fue 11.7 mm por debajo del promedio histórico (144.4 mm) y se clasificó como el trigésimo más seco desde 1941. En el noroeste y centro del país, así como en la Península de Baja California y en zonas de Guerrero, Chiapas, Yucatán y Tamaulipas se registraron lluvias por arriba de lo normal. La cercanía de los ciclones tropicales Kevin, Linda y Marty formados en el Pacífico en combinación con un canal de baja presión desde el noroeste hasta el centro del país y el impacto de la Depresión Tropical Dieciséis-E en La Península de Baja California y Sonora aportaron lluvias que ayudaron a reducir ligeramente las condiciones de sequía y sequedad sobre Baja California, Sonora, norte de Chihuahua, Sinaloa, Nayarit, Michoacán, Guerrero y Oaxaca. La lluvias que ocurrieron debido a una zona de inestabilidad que se localizó cerca de la Península de Yucatán durante la última semana del mes, ocasionaron la disminución de la sequía severa (D2) en Yucatán y la condición anormalmente seca (D0) en Yucatán y Quintana Roo.

Sobre el noreste un frente frío fue el principal sistema que aportó lluvias durante el mes. En el norte del país la circulación de un sistema de alta presión disminuyó las lluvias y provocó altas temperaturas, dando como resultado el incremento de regiones anormalmente secas (D0) y sequía moderada (D1) en el norte de Coahuila, Nuevo León y Tamaulipas. En el sur y regiones del sureste del territorio nacional continuaron las lluvias por debajo del promedio debido al escaso aporte de humedad de las ondas tropicales en su desplazamiento muy al sur del país y a la ausencia de ciclones tropicales en el Golfo de México durante este mes que se reflejan en la continuidad de la sequía sobre esta región.

A nivel nacional las áreas con una condición anormalmente seca (D0) y la sequía moderada (D1) aumentaron, pasando de 29.37 y 10.33 % a 31.11 y 11.18 % respectivamente; las zonas con sequía severa (D2) y sequía extrema (D3) disminuyeron ligeramente de 2.86 y 0.63 % a 2.33 y 0.59 % en comparación con las cifras reportadas en el Monitor de Sequía en México del 15 de septiembre de 2015.

PORCENTAJE DE ÁREA CON SEQUÍA EN MÉXICO, %



Estadísticas a nivel nacional al 30 de Septiembre de 2015

Porcentajes envolventes:

Sin afectación: 54.79 %
 Desde D0 a D4: 45.21 %
 Desde D1 a D4: 14.10 %
 Desde D2 a D4: 2.92 %
 Desde D3 a D4: 0.59 %
 D4: 0.00 %

Porcentajes desagregados:

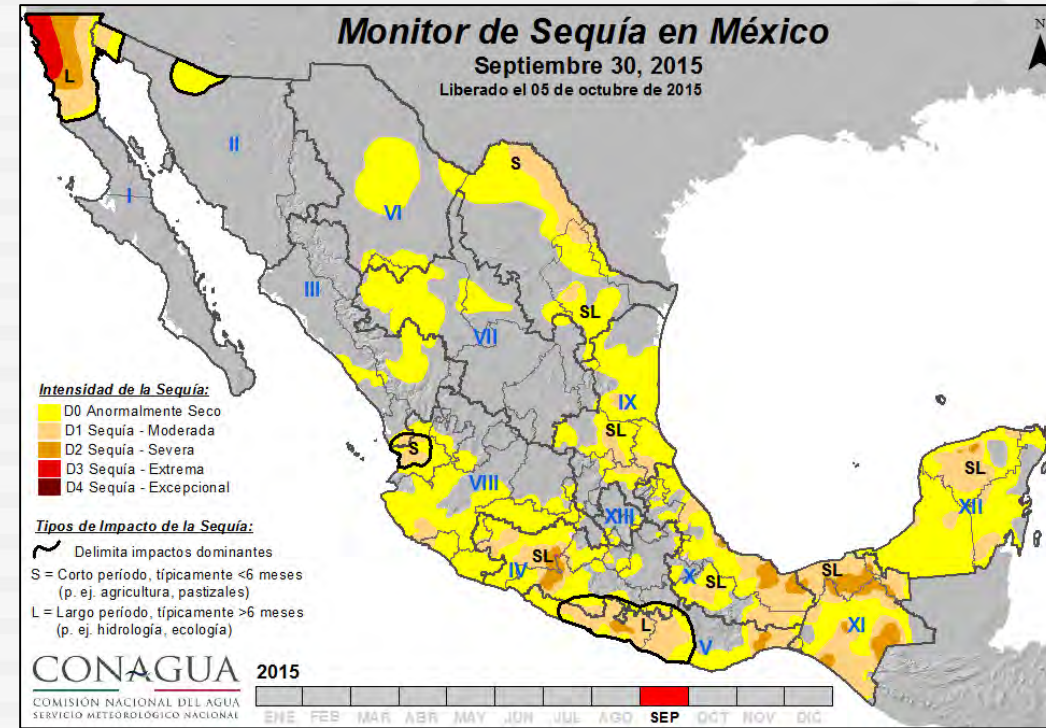
Sin afectación: 54.79 %
 D0: 31.11 %
 D1: 11.18 %
 D2: 2.33 %
 D3: 0.59 %
 D4: 0.00 %

MES-AÑO	Porcentajes envolventes					Porcentajes desagregados				
	Sin afectación	D0 a D4	D1 a D4	D2 a D4	D3 a D4	D0	D1	D2	D3	D4
SEP-2015	54.79	45.21	14.10	2.92	0.59	31.11	11.18	2.33	0.59	0.00
AGO-2015	59.30	40.70	13.24	3.25	0.63	27.46	9.99	2.62	0.63	0.00
JUL-2015	69.63	30.37	8.66	2.16	0.59	21.71	6.50	1.57	0.59	0.00
JUN-2015	82.91	17.09	4.52	1.63	0.59	12.57	2.89	1.04	0.59	0.00
MAY-2015	84.14	15.86	4.09	1.85	0.59	11.78	2.23	1.26	0.59	0.00
ABR-2015	85.51	14.49	4.66	2.04	0.75	9.83	2.62	1.29	0.75	0.00
MAR-2015	86.13	13.87	4.98	2.07	0.90	8.89	2.91	1.17	0.90	0.00
FEB-2015	83.80	16.20	4.68	1.00	0.19	11.52	3.68	0.81	0.19	0.00
ENE-2015	85.34	14.66	3.30	0.69	0.13	11.36	2.61	0.56	0.13	0.00
DIC-2014	82.52	17.48	3.94	0.69	0.13	13.54	3.25	0.56	0.13	0.00
NOV-2014	84.59	15.41	4.34	0.72	0.34	11.07	3.62	0.38	0.34	0.00
OCT-2014	78.52	21.48	5.65	0.76	0.34	15.82	4.89	0.42	0.34	0.00
SEP-2014	71.46	28.54	6.87	0.76	0.34	21.67	6.11	0.42	0.34	0.00

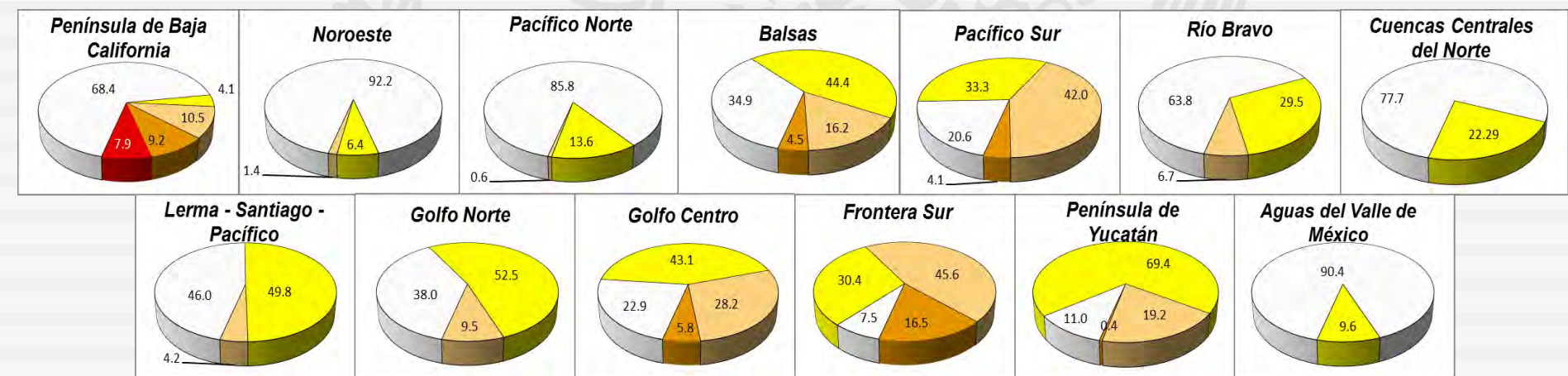
CONAGUA PORCENTAJE DE ÁREA CON SEQUÍA EN LOS ORGANISMOS DE CUENCA (CONAGUA)

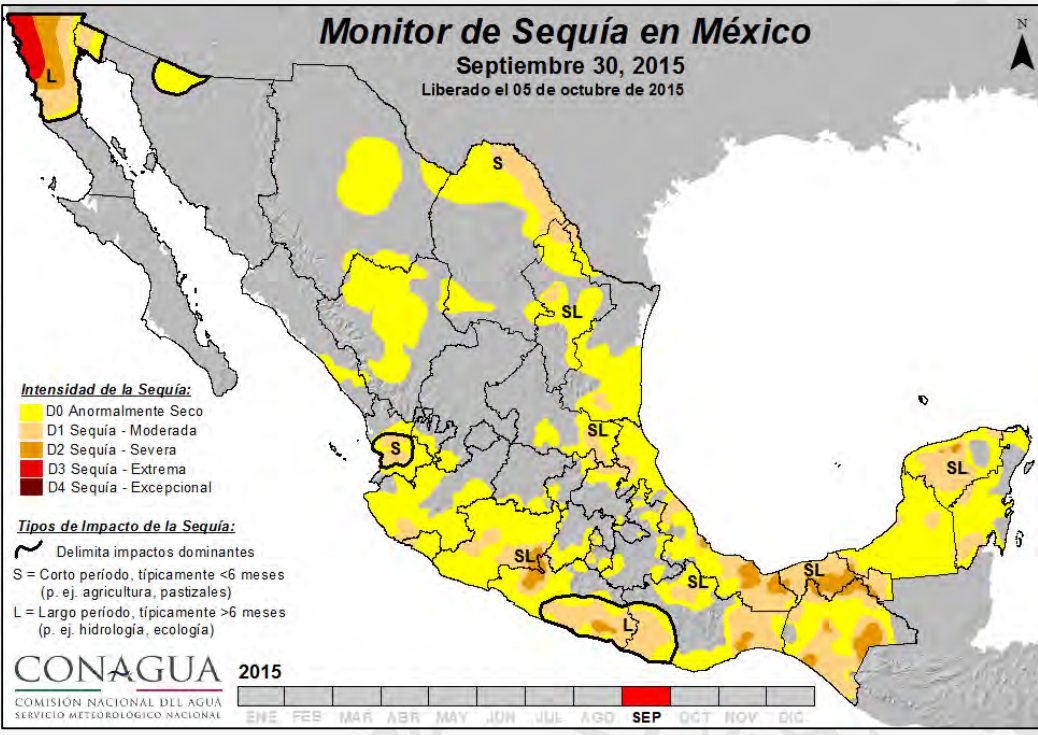
30 DE SEPTIEMBRE DE 2015

COMISIÓN NACIONAL DEL AGUA
SERVICIO METEOROLÓGICO NACIONAL

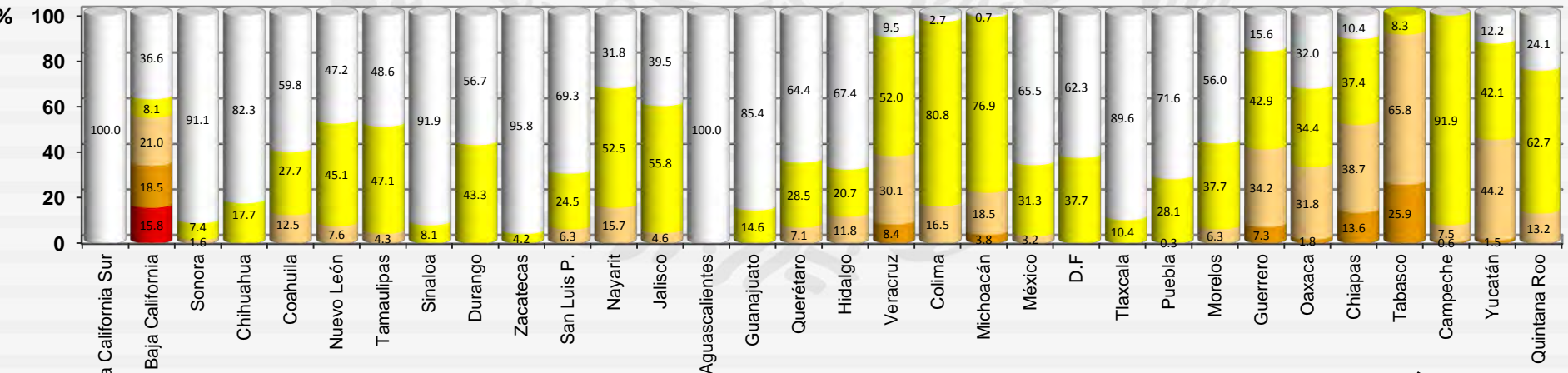


Clave	Organismo de Cuenca	Porcentaje de área (%) 30 de Septiembre 2015					
		Sin afectación	D0	D1	D2	D3	D4
I	Península de Baja California	68.4	4.1	10.5	9.2	7.9	0.0
II	Noroeste	92.2	6.4	1.4	0.0	0.0	0.0
III	Pacífico Norte	85.8	13.6	0.6	0.0	0.0	0.0
IV	Balsas	34.9	44.4	16.2	4.5	0.0	0.0
V	Pacífico Sur	20.6	33.3	42.0	4.1	0.0	0.0
VI	Río Bravo	63.8	29.5	6.7	0.0	0.0	0.0
VII	Cuencas Centrales del Norte	77.7	22.3	0.0	0.0	0.0	0.0
VIII	Lerma - Santiago - Pacífico	46.0	49.8	4.2	0.0	0.0	0.0
IX	Golfo Norte	38.0	52.5	9.5	0.0	0.0	0.0
X	Golfo Centro	22.9	43.1	28.2	5.8	0.0	0.0
XI	Frontera Sur	7.5	30.4	45.6	16.5	0.0	0.0
XII	Península de Yucatán	11.0	69.4	19.2	0.4	0.0	0.0
XIII	Aguas del Valle de México	90.4	9.6	0.0	0.0	0.0	0.0

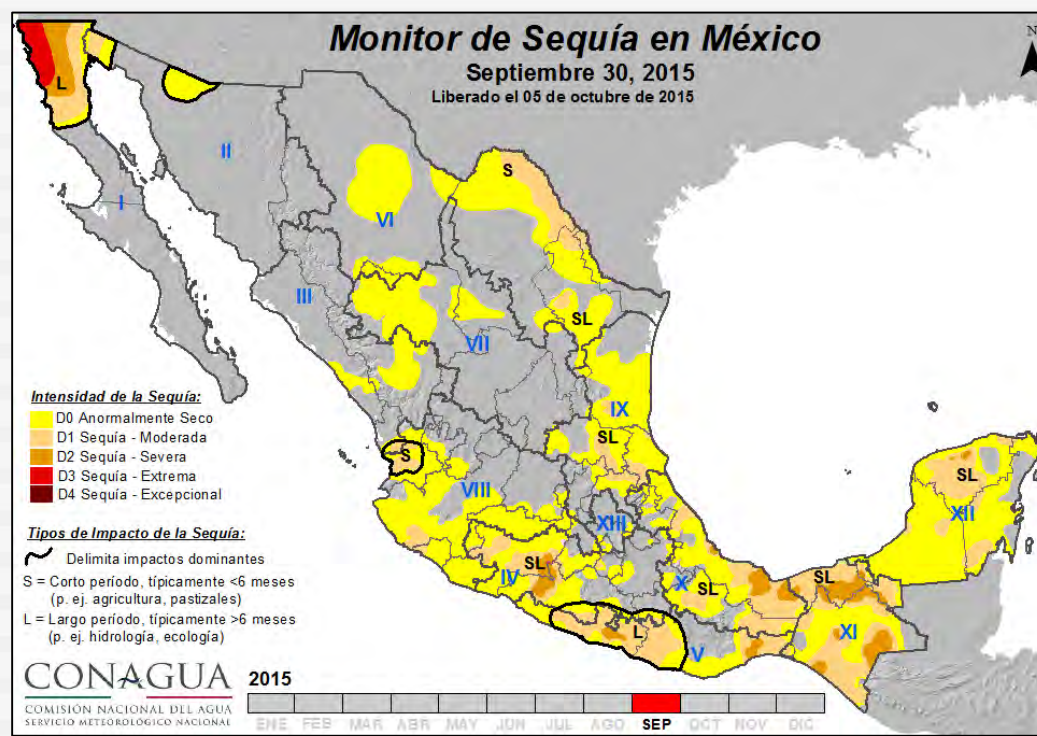




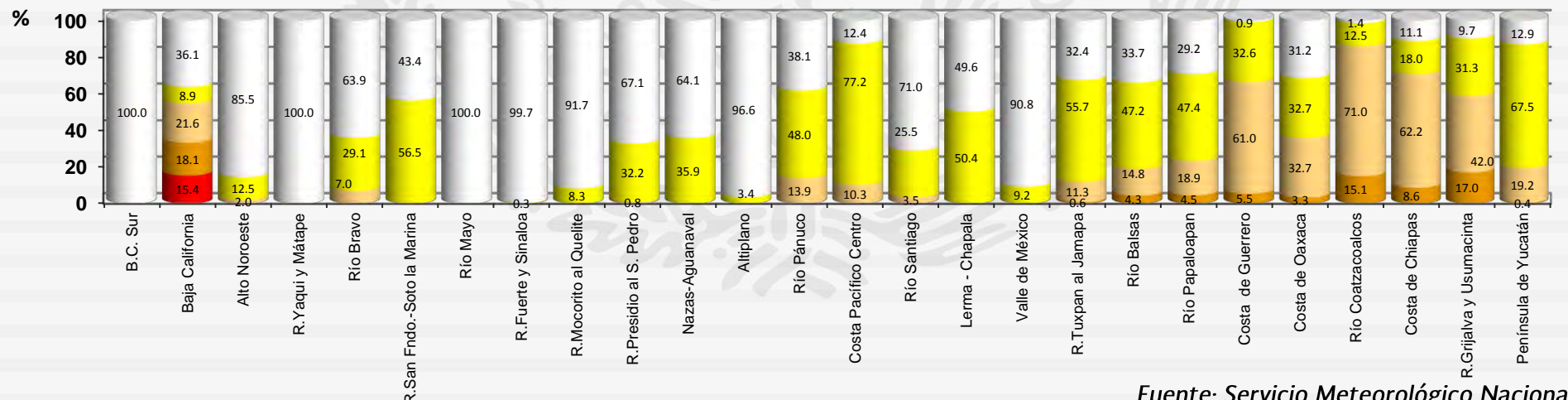
Entidades Federativas	Porcentaje de área (%) 30 de Septiembre 2015					
	Sin Afectación	D0	D1	D2	D3	D4
Aguascalientes	100.0	0.0	0.0	0.0	0.0	0.0
Baja California	36.6	8.1	21.0	18.5	15.8	0.0
Baja California Sur	100.0	0.0	0.0	0.0	0.0	0.0
Campeche	0.0	91.9	7.5	0.6	0.0	0.0
Coahuila de Zaragoza	59.8	27.7	12.5	0.0	0.0	0.0
Colima	2.7	80.8	16.5	0.0	0.0	0.0
Chiapas	10.4	37.4	38.7	13.6	0.0	0.0
Chihuahua	82.3	17.7	0.0	0.0	0.0	0.0
Distrito Federal	62.3	37.7	0.0	0.0	0.0	0.0
Durango	56.7	43.3	0.0	0.0	0.0	0.0
Guanajuato	85.4	14.6	0.0	0.0	0.0	0.0
Guerrero	15.6	42.9	34.2	7.3	0.0	0.0
Hidalgo	67.4	20.7	11.8	0.0	0.0	0.0
Jalisco	39.5	55.8	4.6	0.0	0.0	0.0
México	65.5	31.3	3.2	0.0	0.0	0.0
Michoacán de Ocampo	0.7	76.9	18.5	3.8	0.0	0.0
Morelos	56.0	37.7	6.3	0.0	0.0	0.0
Nayarit	31.8	52.5	15.7	0.0	0.0	0.0
Nuevo León	47.2	45.1	7.6	0.0	0.0	0.0
Oaxaca	32.0	34.4	31.8	1.8	0.0	0.0
Puebla	71.6	28.1	0.3	0.0	0.0	0.0
Querétaro de Arteaga	64.4	28.5	7.1	0.0	0.0	0.0
Quintana Roo	24.1	62.7	13.2	0.0	0.0	0.0
San Luis Potosí	69.3	24.5	6.3	0.0	0.0	0.0
Sinaloa	91.9	8.1	0.0	0.0	0.0	0.0
Sonora	91.1	7.4	1.6	0.0	0.0	0.0
Tabasco	0.0	8.3	65.8	25.9	0.0	0.0
Tamaulipas	48.6	47.1	4.3	0.0	0.0	0.0
Tlaxcala	89.6	10.4	0.0	0.0	0.0	0.0
Veracruz de Ignacio de la Llave	9.5	52.0	30.1	8.4	0.0	0.0
Yucatán	12.2	42.1	44.2	1.5	0.0	0.0
Zacatecas	95.8	4.2	0.0	0.0	0.0	0.0



Fuente: Servicio Meteorológico Nacional



Clave	Consejo de Cuenca	Porcentaje de área (%) 30 de Septiembre 2015					
		Sin afectación	D0	D1	D2	D3	D4
1	Baja California Sur	100.0	0.0	0.0	0.0	0.0	0.0
2	Baja California	36.1	8.9	21.6	18.1	15.4	0.0
3	Alto Noroeste	85.5	12.5	2.0	0.0	0.0	0.0
4	Ríos Yaqui y Mátape	100.0	0.0	0.0	0.0	0.0	0.0
5	Río Mayo	100.0	0.0	0.0	0.0	0.0	0.0
6	Ríos Fuerte y Sinaloa	99.7	0.3	0.0	0.0	0.0	0.0
7	Ríos Mocorito al Quelite	91.7	8.3	0.0	0.0	0.0	0.0
8	Ríos Presidio al San Pedro	67.1	32.2	0.8	0.0	0.0	0.0
9	Río Balsas	33.7	47.2	14.8	4.3	0.0	0.0
10	Costa de Guerrero	0.9	32.6	61.0	5.5	0.0	0.0
11	Costa de Oaxaca	31.2	32.7	32.7	3.3	0.0	0.0
12	Río Bravo	63.9	29.1	7.0	0.0	0.0	0.0
13	Nazas-Aguanaval	64.1	35.9	0.0	0.0	0.0	0.0
14	Altiplano	96.6	3.4	0.0	0.0	0.0	0.0
15	Lerma - Chapala	49.6	50.4	0.0	0.0	0.0	0.0
16	Río Santiago	71.0	25.5	3.5	0.0	0.0	0.0
17	Costa Pacifico Centro	12.4	77.2	10.3	0.0	0.0	0.0
18	Ríos San Fernando-Soto la Marina	43.4	56.5	0.0	0.0	0.0	0.0
19	Río Pánuco	38.1	48.0	13.9	0.0	0.0	0.0
20	Ríos Tuxpan al Jamapa	32.4	55.7	11.3	0.6	0.0	0.0
21	Río Papaloapan	29.2	47.4	18.9	4.5	0.0	0.0
22	Río Coatzacoalcos	1.4	12.5	71.0	15.1	0.0	0.0
23	Costa de Chiapas	11.1	18.0	62.2	8.6	0.0	0.0
24	Ríos Grijalva y Usumacinta	9.7	31.3	42.0	17.0	0.0	0.0
25	Península de Yucatán	12.9	67.5	19.2	0.4	0.0	0.0
26	Valle de México	90.8	9.2	0.0	0.0	0.0	0.0



NÚMERO DE MUNICIPIOS CON SEQUÍA* AL 30 DE SEPTIEMBRE DE 2015

CLAVE	ENTIDAD	D0	D1	D2	D3	D4	MUNICIPIOS CON SEQUÍA	PORCENTAJE DE MUNICIPIOS
2	Baja California		1	1	3		5	100.0
4	Campeche	10	1				1	9.1
5	Coahuila de Zaragoza	10	6				6	15.8
6	Colima	9	1				1	10.0
7	Chiapas	60	45	7			52	44.1
8	Chihuahua	14					0	0.0
9	Distrito Federal	5					0	0.0
10	Durango	19					0	0.0
11	Guanajuato	11					0	0.0
12	Guerrero	31	27	4			31	38.3
13	Hidalgo	16	11				11	13.1
14	Jalisco	72	3				3	2.4
15	México	35					0	0.0
16	Michoacán de Ocampo	99	12	2			14	12.4
17	Morelos	10	4				4	12.1
18	Nayarit	11	4				4	20.0
19	Nuevo León	24	9				9	17.6
20	Oaxaca	169	113	7			120	21.1
21	Puebla	57					0	0.0
22	Querétaro de Arteaga	7					0	0.0
23	Quintana Roo	7					0	0.0
24	San Luis Potosí	21	9				9	15.5
25	Sinaloa	3					0	0.0
26	Sonora	5					0	0.0
27	Tabasco		11	6			17	100.0
28	Tamaulipas	21	4				4	9.3
29	Tlaxcala	2					0	0.0
30	Veracruz de Ignacio de la Llave	115	41	16			57	26.9
31	Yucatán	37	60	2			62	58.5
32	Zacatecas	9					0	0.0
Totales	30	889	362	45	3	0	410	16.7

Anormalmente Seco (D0)

Sequía Moderada (D1)

Sequía Severa (D2)

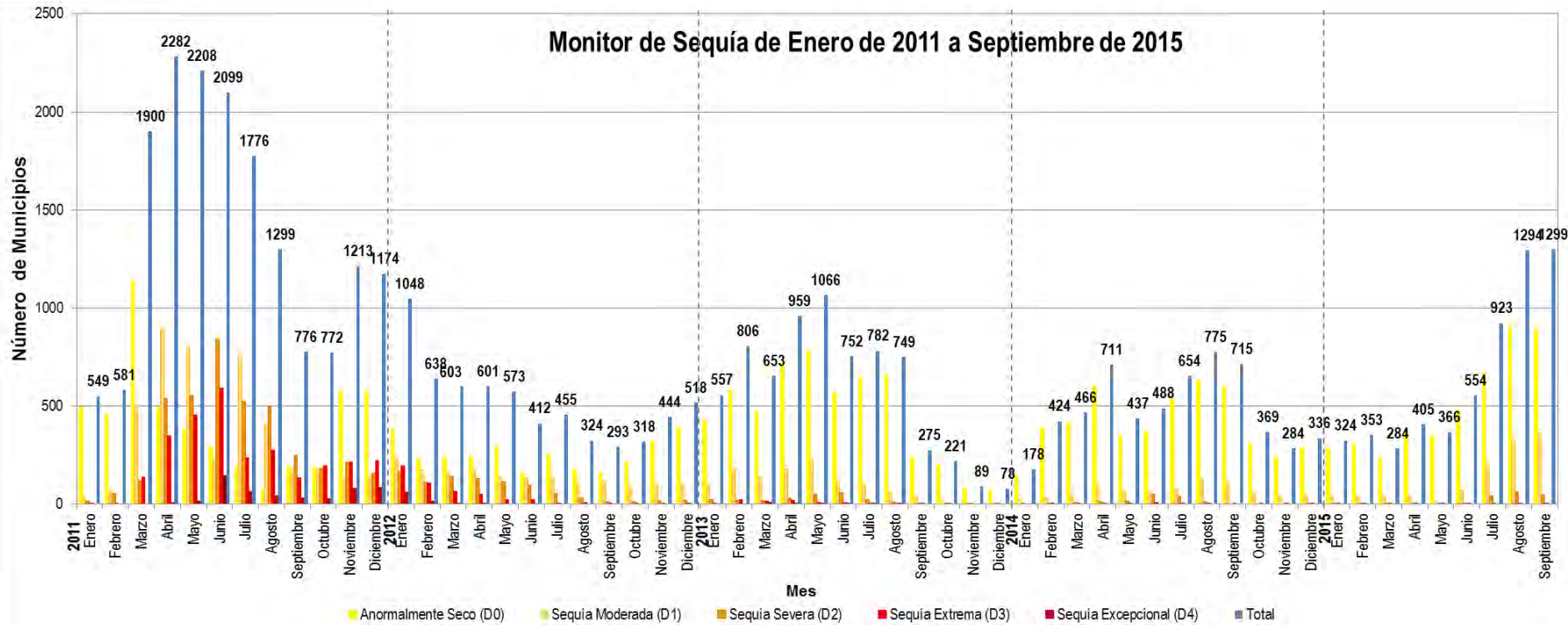
Sequía Extrema (D3)

Sequía Excepcional (D4)

*Se considera sequía desde Sequía Moderada (D1) hasta Sequía Excepcional (D4).

NÚMERO DE MUNICIPIOS CON SEQUÍA* AL 30 DE SEPTIEMBRE DE 2015

Monitor de Sequía de Enero de 2011 a Septiembre de 2015



*Se considera sequía desde Sequía Moderada (D1) hasta Sequía Excepcional (D4).