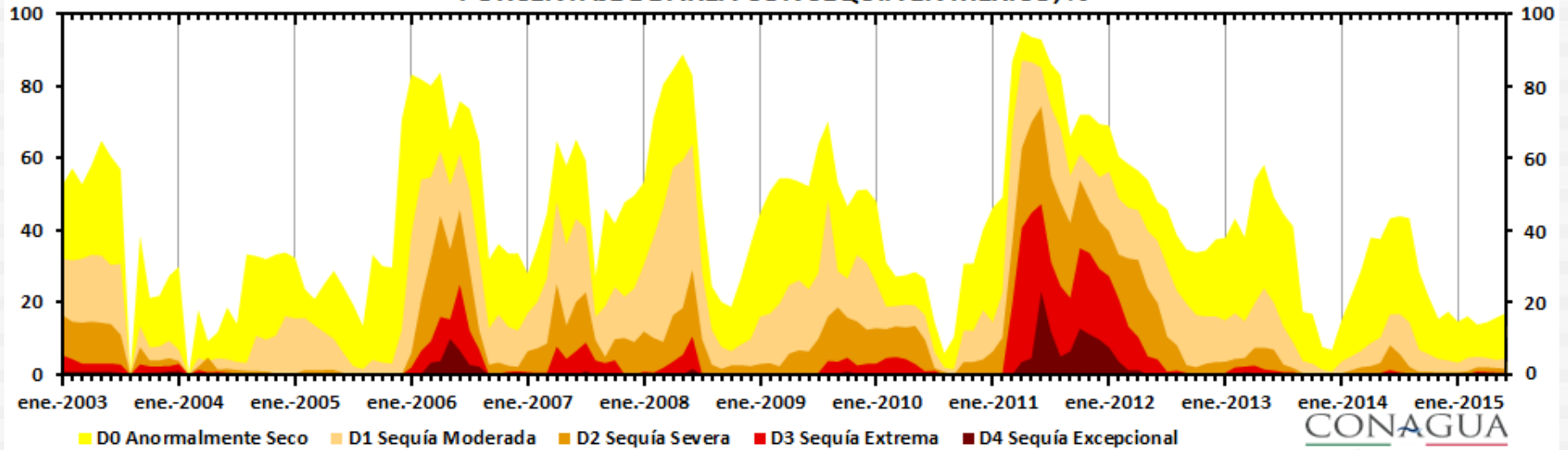


DISCUSIÓN

La precipitación a nivel nacional en junio de 2015 de 119.2 mm fue 14.8 mm por arriba del promedio histórico de 104.4 mm y se clasificó como el vigésimo segundo más húmedo desde 1941. Durante el mes se registraron lluvias por arriba de lo normal principalmente sobre la Península de Baja California y el noroeste; debido a un canal de baja presión en combinación con la humedad del Pacífico y a la proximidad del huracán Blanca que redujeron la porción anormalmente seca D0 y en el noreste por la influencia de otro canal de baja presión que se extendió en esta región asociado con la humedad proveniente del Golfo de México, además de Quintana Roo por la inestabilidad atmosférica que originó a la tormenta tropical Bill.

Por otro lado, el huracán Carlos (Categoría 3 en la escala Saffir-Simpson) que se desarrolló del 10 al 17 de junio dejó escasas precipitaciones y la sequedad en la costa sur del país continuó incrementando. La zona de inestabilidad que dio origen a la tormenta tropical Bill, se situó sobre la Península de Yucatán y generó lluvias de hasta 333.2 mm en Cancún, Q.R. (el 14 de junio se reportó 165.5 mm, ligeramente superior al promedio de junio en esta localidad) con lo cual disminuyó en gran parte la condición anormalmente seca sobre Tabasco, Campeche y Quintana Roo.

PORCENTAJE DE AREA CON SEQUIA EN MEXICO, %



Estadísticas a nivel nacional al 30 de Junio de 2015

Porcentajes envolventes:

- Sin afectación: 82.91 %
- Desde D0 a D4: 17.09 %
- Desde D1 a D4: 4.52 %
- Desde D2 a D4: 1.63 %
- Desde D3 a D4: 0.59 %
- D4: 0.00 %

Porcentajes desagregados:

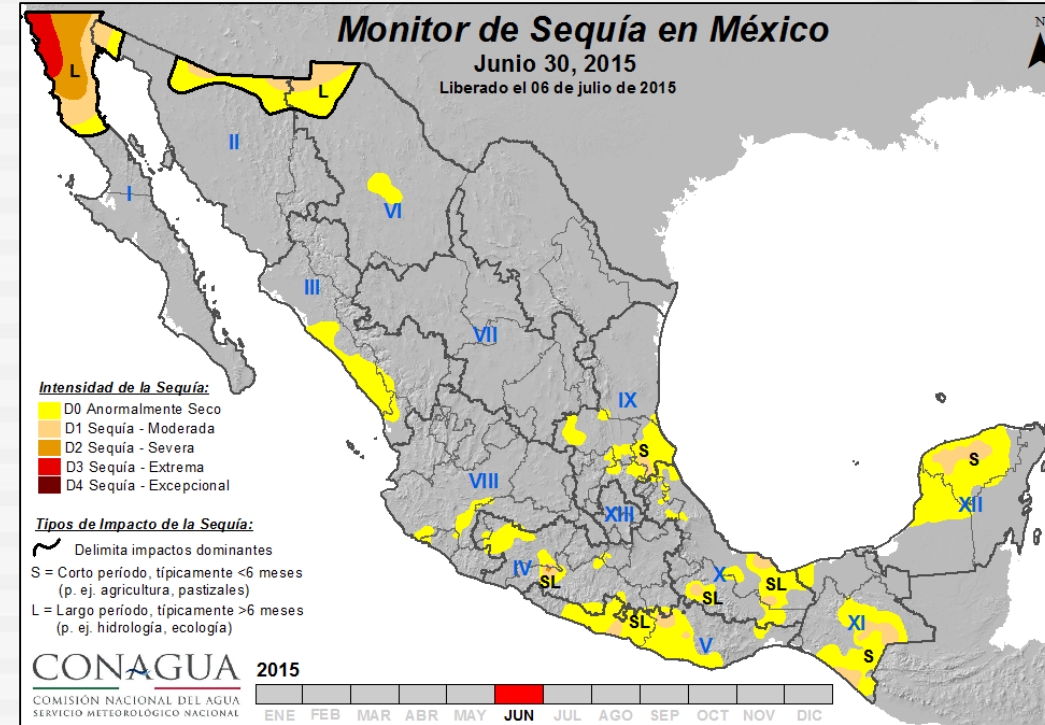
- Sin afectación: 82.91 %
- D0: 12.57 %
- D1: 2.89 %
- D2: 1.04 %
- D3: 0.59 %
- D4: 0.00 %

MES-AÑO	Porcentajes envolventes					Porcentajes desagregados				
	Sin afectación	D0 a D4	D1 a D4	D2 a D4	D3 a D4	D0	D1	D2	D3	D4
JUN-2015	82.91	17.09	4.52	1.63	0.59	12.57	2.89	1.04	0.59	0.00
MAY-2015	84.14	15.86	4.09	1.85	0.59	11.78	2.23	1.26	0.59	0.00
ABR-2015	85.51	14.49	4.66	2.04	0.75	9.83	2.62	1.29	0.75	0.00
MAR-2015	86.13	13.87	4.98	2.07	0.90	8.89	2.91	1.17	0.90	0.00
FEB-2015	83.80	16.20	4.68	1.00	0.19	11.52	3.68	0.81	0.19	0.00
ENE-2015	85.34	14.66	3.30	0.69	0.13	11.36	2.61	0.56	0.13	0.00
DIC-2014	82.52	17.48	3.94	0.69	0.13	13.54	3.25	0.56	0.13	0.00
NOV-2014	84.59	15.41	4.34	0.72	0.34	11.07	3.62	0.38	0.34	0.00
OCT-2014	78.52	21.48	5.65	0.76	0.34	15.82	4.89	0.42	0.34	0.00
SEP-2014	71.46	28.54	6.87	0.76	0.34	21.67	6.11	0.42	0.34	0.00
AGO-2014	56.64	43.36	14.50	2.17	0.37	28.86	12.33	1.80	0.37	0.00
JUL-2014	56.12	43.88	16.82	5.71	0.67	27.06	11.11	5.04	0.67	0.00
JUN-2014	56.70	43.30	16.70	8.13	1.27	26.59	8.58	6.85	1.27	0.00

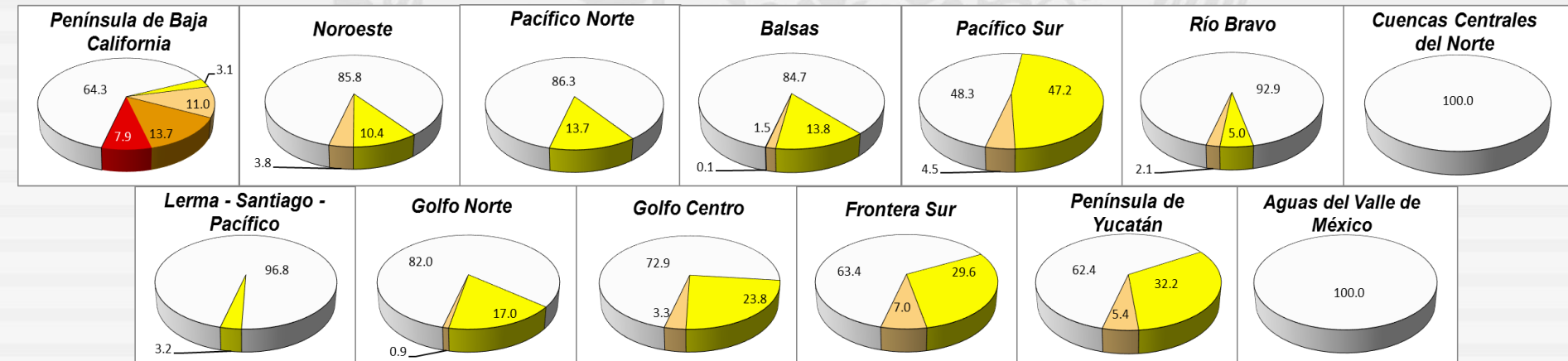
CONAGUA PORCENTAJE DE ÁREA CON SEQUÍA EN LOS ORGANISMOS DE CUENCA (CONAGUA)

30 DE JUNIO DE 2015

COMISIÓN NACIONAL DEL AGUA
SERVICIO METEOROLÓGICO NACIONAL

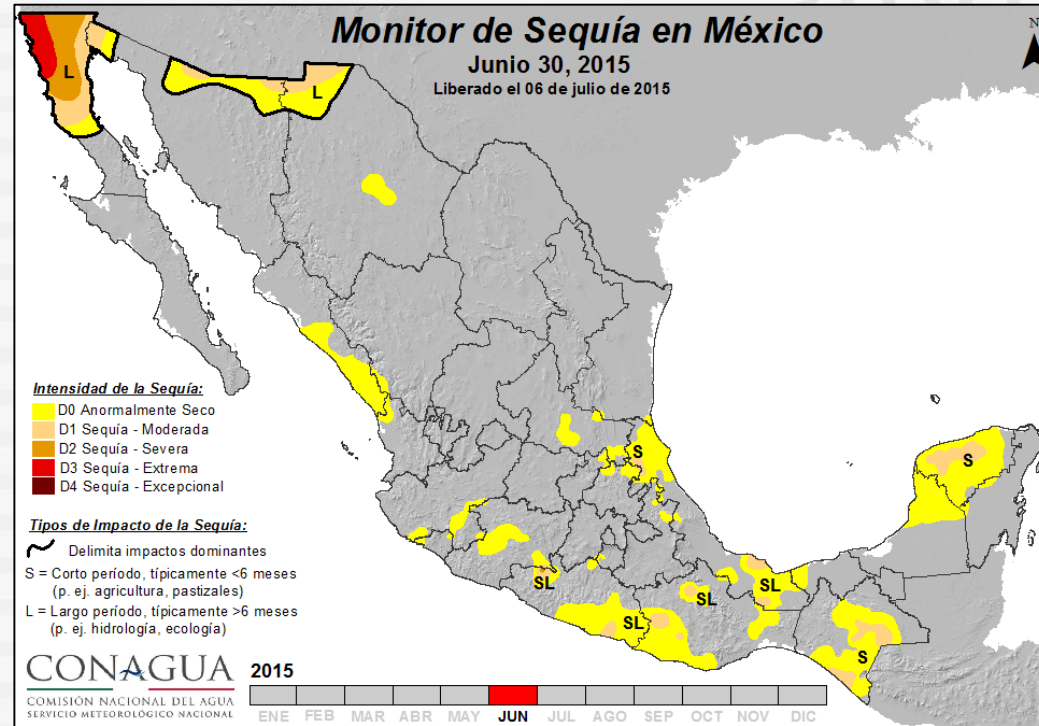


Clave	Organismo de Cuenca	Porcentaje de área (%) 30 de Junio 2015					
		Sin afectación	D0	D1	D2	D3	D4
I	Península de Baja California	64.3	3.1	11.0	13.7	7.9	0.0
II	Noroeste	85.8	10.4	3.8	0.0	0.0	0.0
III	Pacífico Norte	86.3	13.7	0.0	0.0	0.0	0.0
IV	Balsas	84.7	13.8	1.5	0.1	0.0	0.0
V	Pacífico Sur	48.3	47.2	4.5	0.0	0.0	0.0
VI	Río Bravo	92.9	5.0	2.1	0.0	0.0	0.0
VII	Cuencas Centrales del Norte	100.0	0.0	0.0	0.0	0.0	0.0
VIII	Lerma - Santiago - Pacífico	96.8	3.2	0.0	0.0	0.0	0.0
IX	Golfo Norte	82.0	17.0	0.9	0.0	0.0	0.0
X	Golfo Centro	72.9	23.8	3.3	0.0	0.0	0.0
XI	Frontera Sur	63.4	29.6	7.0	0.0	0.0	0.0
XII	Península de Yucatán	62.4	32.2	5.4	0.0	0.0	0.0
XIII	Aguas del Valle de México	100.0	0.0	0.0	0.0	0.0	0.0

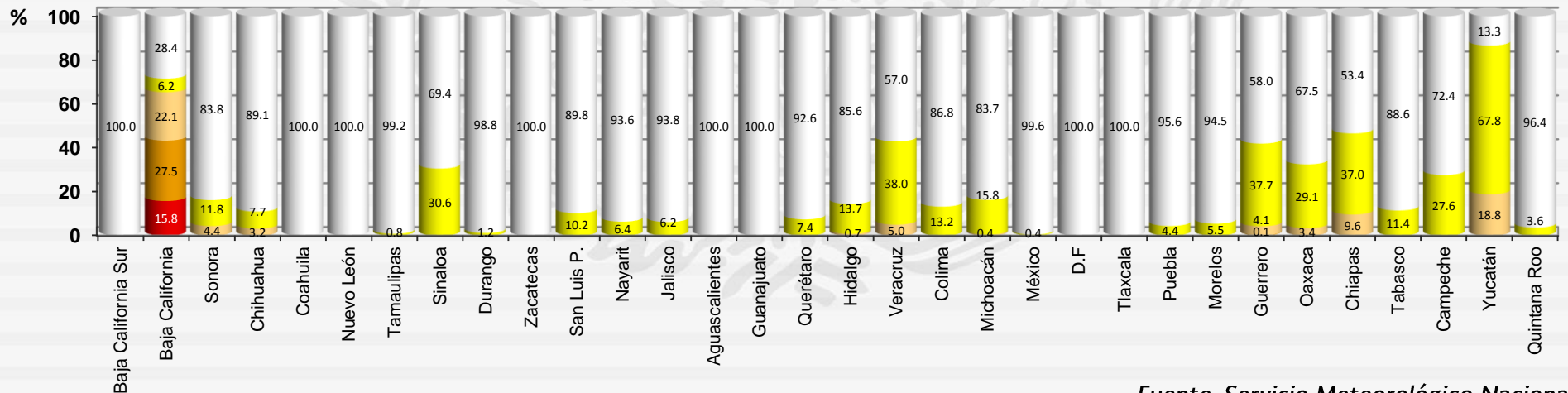


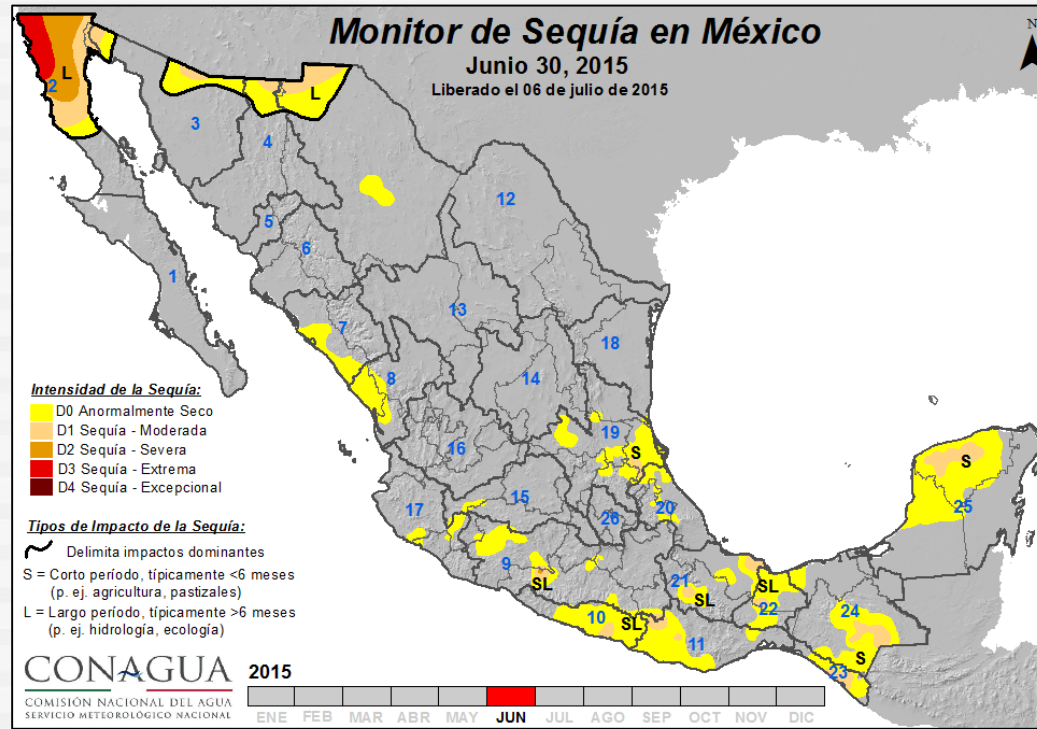
Fuente: Servicio Meteorológico Nacional

PORCENTAJE DE ÁREA CON SEQUÍA EN LAS ENTIDADES FEDERATIVAS – 30 DE JUNIO DE 2015

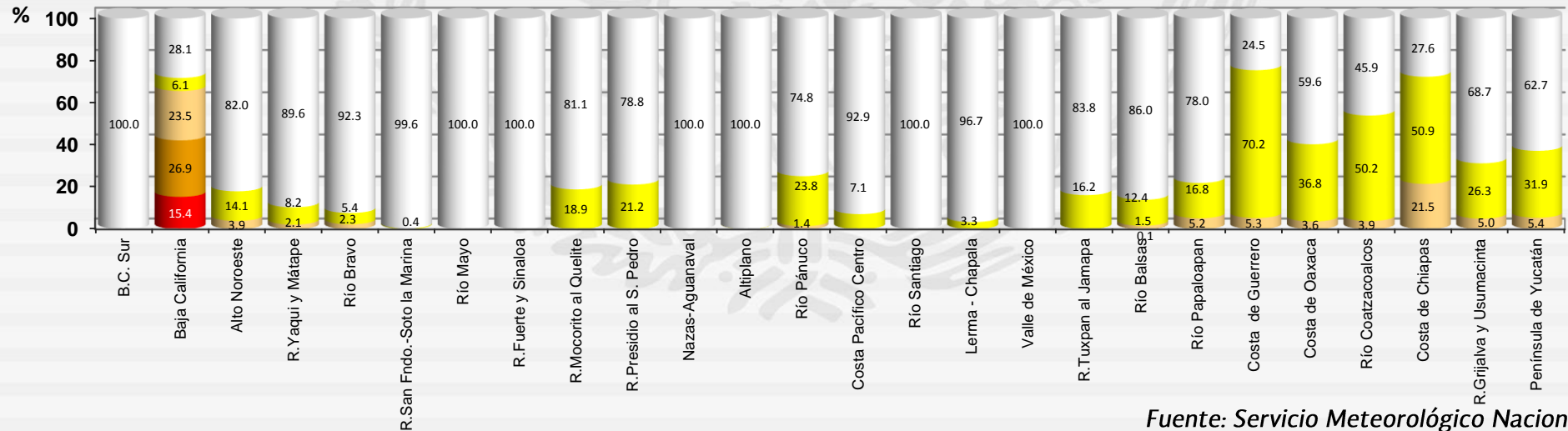


Entidades Federativas	Porcentaje de área (%) 30 de Junio 2015					
	Sin Afectación	D0	D1	D2	D3	D4
Aguascalientes	100.0	0.0	0.0	0.0	0.0	0.0
Baja California	28.4	6.2	22.1	27.5	15.8	0.0
Baja California Sur	100.0	0.0	0.0	0.0	0.0	0.0
Campeche	72.4	27.6	0.0	0.0	0.0	0.0
Coahuila de Zaragoza	100.0	0.0	0.0	0.0	0.0	0.0
Colima	86.8	13.2	0.0	0.0	0.0	0.0
Chiapas	53.4	37.0	9.6	0.0	0.0	0.0
Chihuahua	89.1	7.7	3.2	0.0	0.0	0.0
Distrito Federal	100.0	0.0	0.0	0.0	0.0	0.0
Durango	98.8	1.2	0.0	0.0	0.0	0.0
Guanajuato	100.0	0.0	0.0	0.0	0.0	0.0
Guerrero	58.0	37.7	4.1	0.1	0.0	0.0
Hidalgo	85.6	13.7	0.7	0.0	0.0	0.0
Jalisco	93.8	6.2	0.0	0.0	0.0	0.0
México	99.6	0.4	0.0	0.0	0.0	0.0
Michoacán de Ocampo	83.7	15.8	0.4	0.0	0.0	0.0
Morelos	94.5	5.5	0.0	0.0	0.0	0.0
Nayarit	93.6	6.4	0.0	0.0	0.0	0.0
Nuevo León	100.0	0.0	0.0	0.0	0.0	0.0
Oaxaca	67.5	29.1	3.4	0.0	0.0	0.0
Puebla	95.6	4.4	0.0	0.0	0.0	0.0
Querétaro de Arteaga	92.6	7.4	0.0	0.0	0.0	0.0
Quintana Roo	96.4	3.6	0.0	0.0	0.0	0.0
San Luis Potosí	89.8	10.2	0.0	0.0	0.0	0.0
Sinaloa	69.4	30.6	0.0	0.0	0.0	0.0
Sonora	83.8	11.8	4.4	0.0	0.0	0.0
Tabasco	88.6	11.4	0.0	0.0	0.0	0.0
Tamaulipas	99.2	0.8	0.0	0.0	0.0	0.0
Tlaxcala	100.0	0.0	0.0	0.0	0.0	0.0
Veracruz de Ignacio de la Llave	57.0	38.0	5.0	0.0	0.0	0.0
Yucatán	13.3	67.8	18.8	0.0	0.0	0.0
Zacatecas	100.0	0.0	0.0	0.0	0.0	0.0





Clave	Consejo de Cuenca	Porcentaje de área (%) 30 de Junio 2015					
		Sin afectación	D0	D1	D2	D3	D4
1	Baja California Sur	100.0	0.0	0.0	0.0	0.0	0.0
2	Baja California	28.1	6.1	23.5	26.9	15.4	0.0
3	Alto Noroeste	82.0	14.1	3.9	0.0	0.0	0.0
4	Ríos Yaqui y Mátape	89.6	8.2	2.1	0.0	0.0	0.0
5	Río Mayo	100.0	0.0	0.0	0.0	0.0	0.0
6	Ríos Fuerte y Sinaloa	100.0	0.0	0.0	0.0	0.0	0.0
7	Ríos Mocerito al Quelite	81.1	18.9	0.0	0.0	0.0	0.0
8	Ríos Presidio al San Pedro	78.8	21.2	0.0	0.0	0.0	0.0
9	Río Balsas	86.0	12.4	1.5	0.1	0.0	0.0
10	Costa de Guerrero	24.5	70.2	5.3	0.0	0.0	0.0
11	Costa de Oaxaca	59.6	36.8	3.6	0.0	0.0	0.0
12	Río Bravo	92.3	5.4	2.3	0.0	0.0	0.0
13	Nazas-Aguanaval	100.0	0.0	0.0	0.0	0.0	0.0
14	Altiplano	100.0	0.0	0.0	0.0	0.0	0.0
15	Lerma - Chapala	96.7	3.3	0.0	0.0	0.0	0.0
16	Río Santiago	100.0	0.0	0.0	0.0	0.0	0.0
17	Costa Pacífico Centro	92.9	7.1	0.0	0.0	0.0	0.0
18	Ríos San Fernando-Soto la Marina	99.6	0.4	0.0	0.0	0.0	0.0
19	Río Pánuco	74.8	23.8	1.4	0.0	0.0	0.0
20	Ríos Tuxpan al Jamapa	83.8	16.2	0.0	0.0	0.0	0.0
21	Río Papaloapan	78.0	16.8	5.2	0.0	0.0	0.0
22	Río Coatzacoalcos	45.9	50.2	3.9	0.0	0.0	0.0
23	Costa de Chiapas	27.6	50.9	21.5	0.0	0.0	0.0
24	Ríos Grijalva y Usumacinta	68.7	26.3	5.0	0.0	0.0	0.0
25	Península de Yucatán	62.7	31.9	5.4	0.0	0.0	0.0
26	Valle de México	100.0	0.0	0.0	0.0	0.0	0.0



NÚMERO DE MUNICIPIOS CON SEQUÍA* AL 30 DE JUNIO DE 2015

CLAVE	ENTIDAD	D0	D1	D2	D3	D4	MUNICIPIOS CON SEQUIA	PORCENTAJE DE MUNICIPIOS
2	Baja California			3	2		5	100.0
4	Campeche	5					0	0.0
6	Colima	2					0	0.0
7	Chiapas	55	9				9	7.6
8	Chihuahua	7					0	0.0
12	Guerrero	39	1				1	1.2
13	Hidalgo	14					0	0.0
14	Jalisco	14					0	0.0
16	Michoacán de Ocampo	19					0	0.0
17	Morelos	2					0	0.0
18	Nayarit	2					0	0.0
20	Oaxaca	133	23				23	4.0
21	Puebla	12					0	0.0
22	Querétaro de Arteaga	1					0	0.0
24	San Luis Potosí	13					0	0.0
25	Sinaloa	8					0	0.0
26	Sonora	8	3				3	4.2
27	Tabasco	2					0	0.0
28	Tamaulipas	3					0	0.0
30	Veracruz de Ignacio de la Llave	64	5				5	2.4
31	Yucatán	73	32				32	30.2
Subtotales	21	476	73	3	2	0	78	3.2

Anormalmente Seco (D0)

Sequía Moderada (D1)

Sequía Severa (D2)

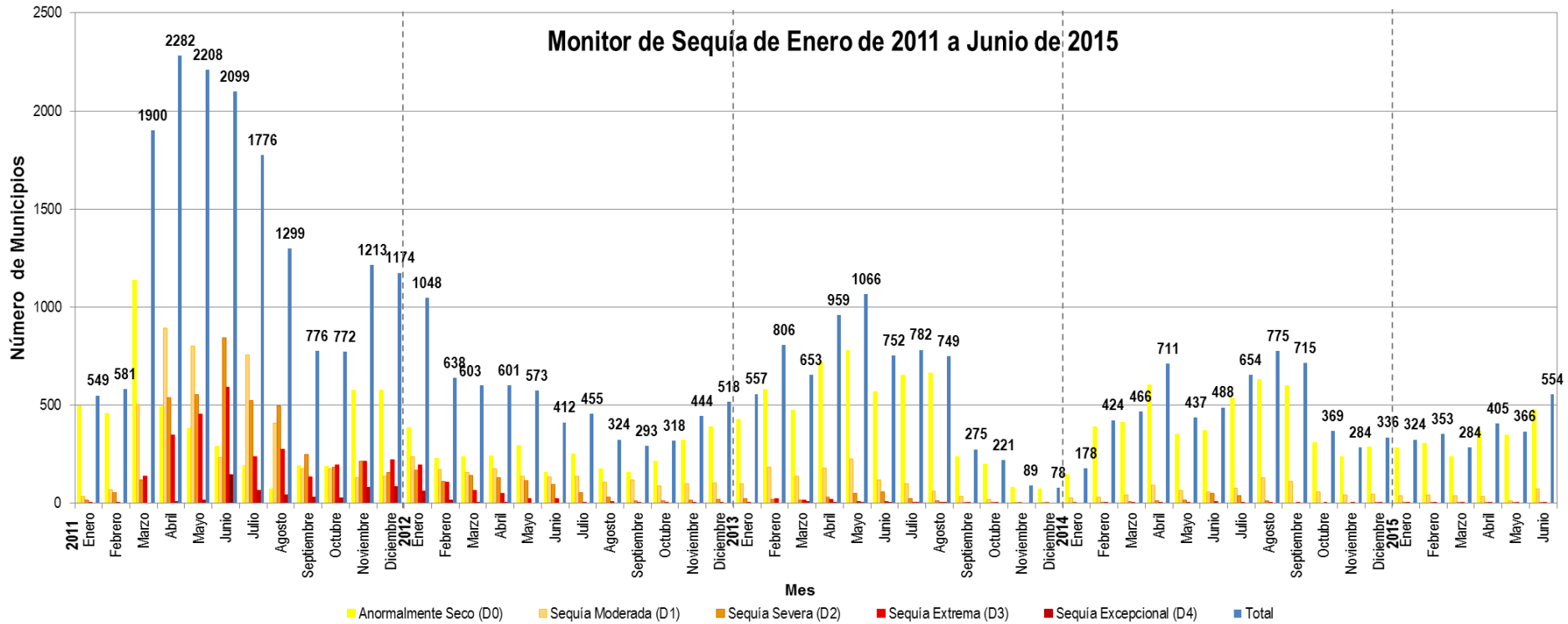
Sequía Extrema (D3)

Sequía Excepcional (D4)

*Se considera sequía desde Sequía Moderada (D1) hasta Sequía Excepcional (D4).

NÚMERO DE MUNICIPIOS CON SEQUÍA* AL 30 DE JUNIO DE 2015

Monitor de Sequía de Enero de 2011 a Junio de 2015



*Se considera sequía desde Sequía Moderada (D1) hasta Sequía Excepcional (D4).